

Wermelskirchen

Einfamilienhaus auf großem Grundstück in ruhiger, zentrumnaher Lage

CODE DU BIEN: 24134004



www.von-poll.com

PRIX D'ACHAT: 495.000 EUR • SURFACE HABITABLE: ca. 200 m² • PIÈCES: 7.5 • SUPERFICIE DU TERRAIN: 990 m²

CODE DU BIEN: 24134004 - 42929 Wermelskirchen

- En un coup d'œil
- La propriété
- Informations énergétiques
- Plans d'étage
- Une première impression
- Détails des commodités
- Tout sur l'emplacement
- Plus d'informations
- Contact

CODE DU BIEN: 24134004 - 42929 Wermelskirchen

En un coup d'œil

CODE DU BIEN	24134004
Surface habitable	ca. 200 m ²
Type de toiture	à deux versants
Disponible à partir du	Selon l'arrangement
Pièces	7.5
Chambres à coucher	5
Salles de bains	2
Année de construction	1961
Place de stationnement	2 x surface libre, 1 x Garage

Prix d'achat	495.000 EUR
Type de bien	Maison individuelle
Commission pour le locataire	Käuferprovision beträgt 3,57 % (inkl. MwSt.) des beurkundeten Kaufpreises
Modernisation / Rénovation	2014
État de la propriété	Bon état
Technique de construction	massif
Surface de plancher	ca. 0 m ²
Aménagement	Terrasse, Piscine, Cheminée, Jardin / utilisation partagée, Bloc-cuisine, Balcon

CODE DU BIEN: 24134004 - 42929 Wermelskirchen

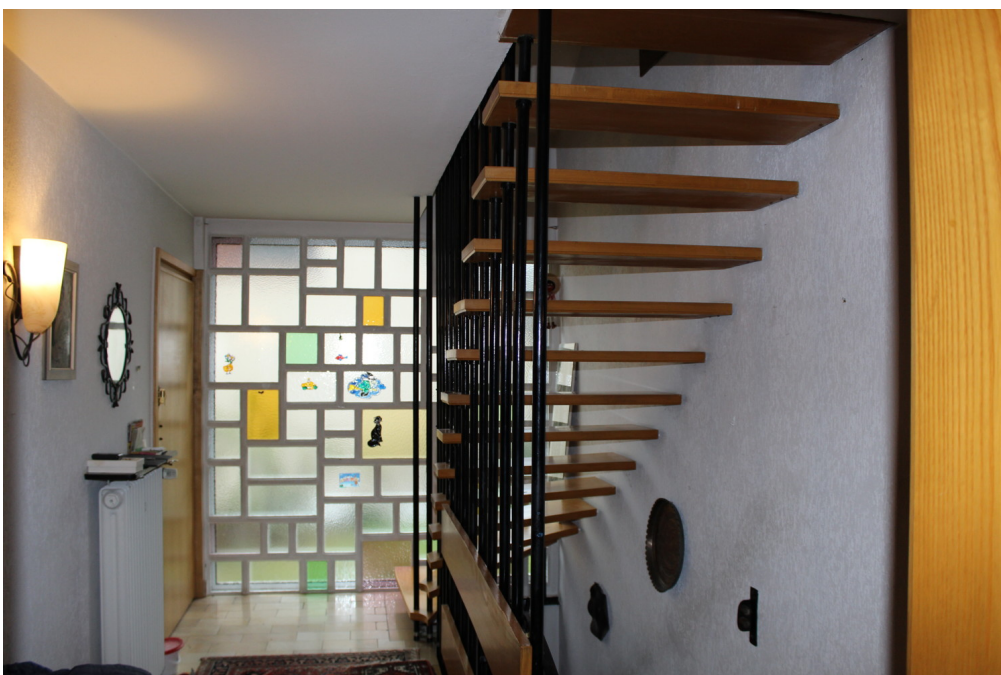
Informations énergétiques

Type de chauffage	Chauffage centralisé
Chauffage	Huile
Certification énergétique valable jusqu'au	01.04.2034
Source d'alimentation	Combustible liquide

Certification énergétique	Diagnostic énergétique
Consommation d'énergie	277.20 kWh/m ² a
Classement énergétique	H

CODE DU BIEN: 24134004 - 42929 Wermelskirchen

La propriété



CODE DU BIEN: 24134004 - 42929 Wermelskirchen

La propriété



CODE DU BIEN: 24134004 - 42929 Wermelskirchen

La propriété



CODE DU BIEN: 24134004 - 42929 Wermelskirchen

La propriété



CODE DU BIEN: 24134004 - 42929 Wermelskirchen

La propriété



CODE DU BIEN: 24134004 - 42929 Wermelskirchen

La propriété



CODE DU BIEN: 24134004 - 42929 Wermelskirchen

La propriété



CODE DU BIEN: 24134004 - 42929 Wermelskirchen

La propriété



CODE DU BIEN: 24134004 - 42929 Wermelskirchen

La propriété



CODE DU BIEN: 24134004 - 42929 Wermelskirchen

La propriété



CODE DU BIEN: 24134004 - 42929 Wermelskirchen

La propriété



CODE DU BIEN: 24134004 - 42929 Wermelskirchen

La propriété



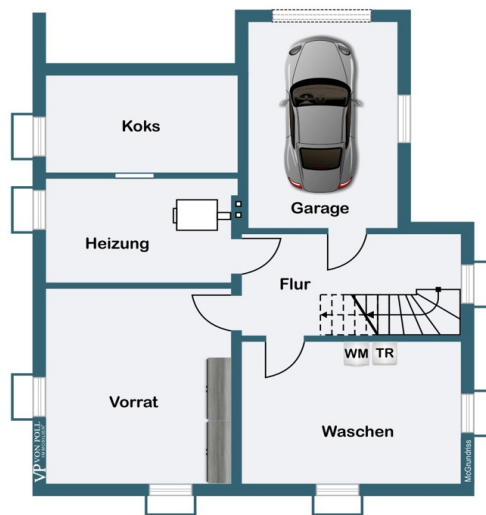
CODE DU BIEN: 24134004 - 42929 Wermelskirchen

La propriété

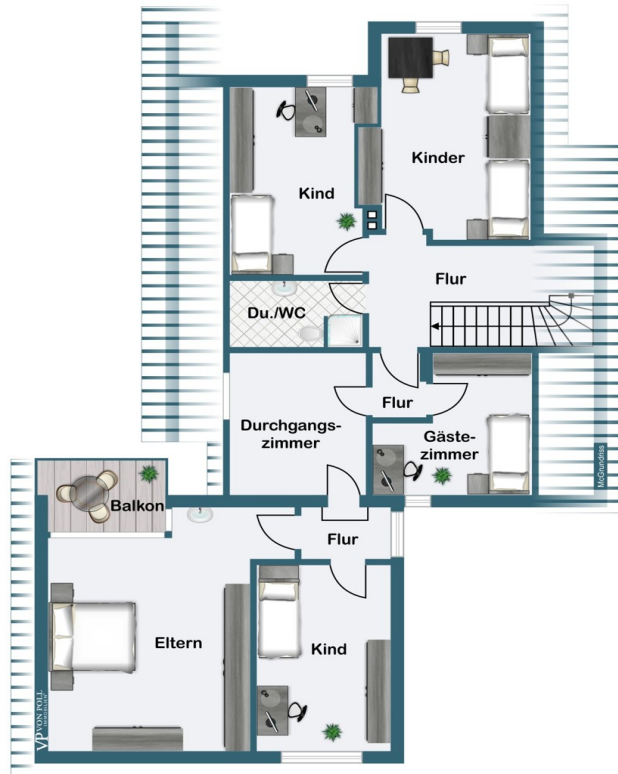


CODE DU BIEN: 24134004 - 42929 Wermelskirchen

Plans d'étage







Ce plan n'est pas à l'échelle. Les documents nous ont été remis par le client. Pour cette raison, nous ne pouvons pas garantir l'exactitude des informations.

CODE DU BIEN: 24134004 - 42929 Wermelskirchen

Une première impression

Das im Jahr 1961 erbaute Einfamilienhaus mit einer Wohnfläche von ca. 200 m² befindet sich auf einem großzügigen Grundstück von ca. 990 m². Das gepflegte Anwesen verfügt über insgesamt 7,5 Zimmer, davon 5 Schlafzimmer und 2 Badezimmer. Zu den Highlights zählen ein helles Hallenbad sowie zwei Balkone/Terrassen, die zum Entspannen und Genießen einladen. Das Haus aus Familienbesitz wurde teilweise modernisiert und saniert. So wurden beispielsweise 1998 eine neue Heizung eingebaut, 2000 die Stromleitungen teilweise erneuert, 2011 ein neuer Heizungsbrenner installiert und 2014 das Dach auf dem Anbau erneuert. Die Zentralheizung sorgt für wohlige Wärme in allen Räumen. Die großzügige Raumaufteilung und der offene Kamin schaffen eine behagliche Atmosphäre im gesamten Haus. Rollläden an den Fenstern bieten Schutz vor Sonne und neugierigen Blicken. Das Hallenschwimmbad lädt das ganze Jahr über zum Schwimmen und Entspannen ein. Die Immobilie punktet zudem mit ihrer ruhigen und dennoch zentrumnahen Lage. Das große Grundstück bietet viel Platz im Freien und lädt zu vielfältigen Gestaltungsmöglichkeiten ein. Insgesamt präsentiert sich das Haus als gemütliches Familienheim mit Charme und Charakter. Aufgrund des Modernisierungsbedarfs besteht zudem die Möglichkeit, das Haus nach eigenen Vorstellungen und Wünschen zu gestalten und zu renovieren. Für alle, die auf der Suche nach einem geräumigen und gut gelegenen Einfamilienhaus mit besonderem Flair sind, ist dieses Objekt eine überlegenswerte Option. Vereinbaren Sie noch heute einen Besichtigungstermin und entdecken Sie Ihr neues Zuhause!

CODE DU BIEN: 24134004 - 42929 Wermelskirchen

Détails des commodités

- Zimmeranzahl 7
- 2 Badezimmer
- großzügige Raumaufteilungen
- offener Kamin
- Hallenschwimmbad
- Rollläden
- das Haus hat Modernisierungsbedarf

CODE DU BIEN: 24134004 - 42929 Wermelskirchen

Tout sur l'emplacement

Diese attraktive Einfamilienhaus liegt in einem der beliebtesten Ortsteile der bergischen Stadt Wermelskirchen. Hier wohnen Sie in einem gewachsenen, nicht mehr verbaubaren Wohngebiet mit 1-2 Familienhäusern und großzügigen Gärten. Grundschule, Gymnasium und Kindergarten befinden sich in der Nähe. Wermelskirchen liegt verkehrsgünstig an der Autobahn A1 Köln-Dortmund. Die Bundesstraße B51 verläuft durch die Stadt und in dem nahen Burscheid bindet die Landesstraße an die Autobahn A3 an. Die nahegelegenen Großstädten Köln (ca. 35 km) und Düsseldorf (ca. 50 km) sind problemlos zu erreichen. Bäcker, Cafés und Metzger sowie Banken, Modeläden und viele andere Geschäfte des täglichen Bedarfs sind nur ein paar Minuten entfernt. Ärzte und das Krankenhaus liegen im Ortszentrum. Für den Großeinkauf sind die beliebtesten Supermärkte und Discounter alle vor Ort. Nahe der Dhünn-Talsperre bietet die historische Stadt ein umfassendes Freizeitangebot. Ob Fußball, Tennis oder vom Segeln bis zum Golfen - für Jedermann ist etwas dabei. Pferdeliebhaber kommen aufgrund der Fülle der Reitställe voll auf ihre Kosten. Genießen Sie die Vielzahl der gut ausgebauten Wanderwege oder eines der Schwimmbäder. Lassen Sie sich verwöhnen von der hervorragenden Gastronomie - von der gemütlichen Bergischen Kaffeetafel bis zur gehobenen Küche. Dem einen oder anderen mag es schon bekannt sein: Wermelskirchen ist sehr veranstaltungsfreudig und bekannt für seine Straßenkirmes!

CODE DU BIEN: 24134004 - 42929 Wermelskirchen

Plus d'informations

Es liegt ein Energiebedarfsausweis vor. Dieser ist gültig bis 1.4.2034. Endenergiebedarf beträgt 277.20 kWh/(m²*a). Wesentlicher Energieträger der Heizung ist Öl. Das Baujahr des Objekts lt. Energieausweis ist 1961. Die Energieeffizienzklasse ist H.

GELDWÄSCHE: Als Immobilienmaklerunternehmen ist die von Poll Immobilien GmbH nach § 2 Abs. 1 Nr. 14 und § 10 Abs. 3 Geldwäschegesetz (GwG) dazu verpflichtet, bei der Begründung einer Geschäftsbeziehung die Identität des Vertragspartners festzustellen und zu überprüfen. Hierzu ist es erforderlich, dass wir nach § 11 GwG die relevanten Daten Ihres Personalausweises festhalten (wenn Sie als natürliche Person handeln) – beispielsweise mittels einer Kopie. Bei einer juristischen Person benötigen wir eine Kopie des Handelsregisterauszugs, aus welchem der wirtschaftlich Berechtigte hervorgeht. Das Geldwäschegesetz sieht vor, dass der Makler die Kopien bzw.

Unterlagen fünf Jahre aufbewahren muss. PROVISIONSHINWEIS: Mit der Anfrage bei und durch Inanspruchnahme der Dienstleistung der Firma von Poll Immobilien GmbH, wird ein Maklervertrag geschlossen. Sofern es durch die Tätigkeit der Firma VON POLL IMMOBILIEN GmbH zu einem wirksamen Hauptvertrag mit der Eigentümerseite kommt, hat der Interessent bei Abschluss: - eines MIETVERTRAGS keine

Provision/Maklercourtage an die von Poll Immobilien GmbH zu zahlen. - eines KAUFVERTRAGS die ortsübliche Provision/Maklercourtage an die von Poll Immobilien GmbH gegen Rechnung zu zahlen. HAFTUNG: Wir weisen darauf hin, dass die von uns weitergegebenen Objektinformationen, Unterlagen, Pläne etc. vom Verkäufer bzw.

Vermieter stammen. Eine Haftung für die Richtigkeit oder Vollständigkeit der Angaben übernehmen wir daher nicht. Es obliegt daher unseren Kunden, die darin enthaltenen Objektinformationen und Angaben auf ihre Richtigkeit hin zu überprüfen. Alle

Immobilienangebote sind freibleibend und vorbehaltlich Irrtümer, Zwischenverkauf- und Vermietung oder sonstiger Zwischenverwertung. UNSER SERVICE FÜR SIE ALS

EIGENTÜMER: Planen Sie den Verkauf oder die Vermietung Ihrer Immobilie, so ist es für Sie wichtig, deren Marktwert zu kennen. Lassen Sie kostenfrei und unverbindlich den aktuellen Wert Ihrer Immobilie professionell durch einen unserer Immobilienspezialisten einschätzen. Unser bundesweites und internationales Netzwerk ermöglicht es uns, Verkäufer bzw. Vermieter und Interessenten bestmöglich zusammenzuführen.

CODE DU BIEN: 24134004 - 42929 Wermelskirchen

Contact

Pour de plus amples informations, veuillez contacter votre personne de contact :

Guido Gerressen

Bahnhofstraße 18 Hilden / Haan
E-Mail: hilden.haan@von-poll.com

To Disclaimer of von Poll Immobilien GmbH

www.von-poll.com