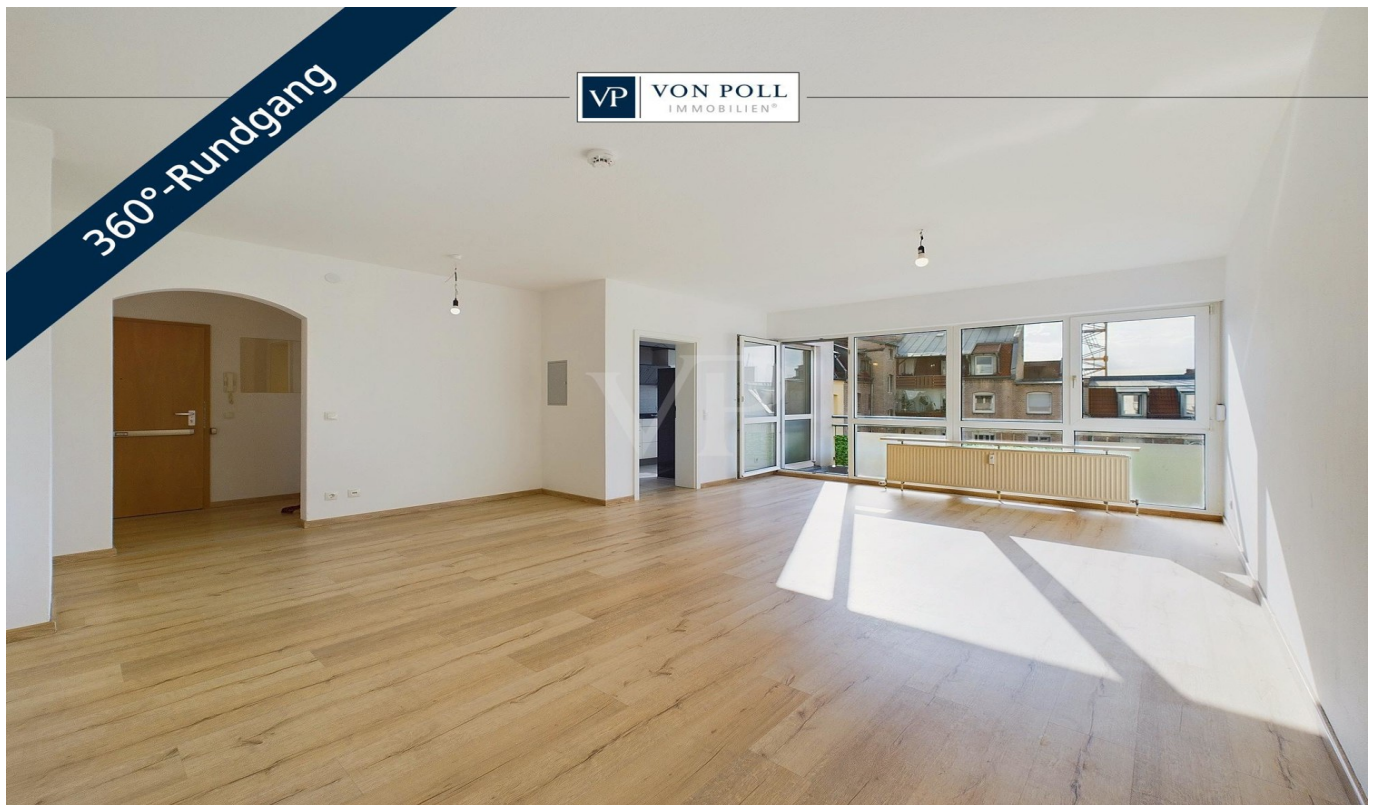


Nürnberg – Gleißhammer

Top Grundriss mit modernem Bad & Tiefgarage

CODE DU BIEN: 24021042



PRIX D'ACHAT: 280.000 EUR • SURFACE HABITABLE: ca. 84 m² • PIÈCES: 3

CODE DU BIEN: 24021042 - 90478 Nürnberg – Gleißhammer

- En un coup d'œil
- La propriété
- Informations énergétiques
- Une première impression
- Détails des commodités
- Tout sur l'emplacement
- Plus d'informations
- Contact

CODE DU BIEN: 24021042 - 90478 Nürnberg – Gleißhammer

En un coup d'œil

CODE DU BIEN	24021042
Surface habitable	ca. 84 m ²
Disponible à partir du	Selon l'arrangement
Etage	4
Pièces	3
Chambres à coucher	2
Salles de bains	2
Année de construction	1993
Place de stationnement	1 x Parking souterrain, 20000 EUR (Vente)

Prix d'achat	280.000 EUR
Type	Etage
Commission pour le locataire	Käuferprovision beträgt 3,57 % (inkl. MwSt.) des beurkundeten Kaufpreises
Modernisation / Rénovation	2020
État de la propriété	Bon état
Technique de construction	massif
Surface de plancher	ca. 0 m ²
Aménagement	WC invités, Balcon

CODE DU BIEN: 24021042 - 90478 Nürnberg – Gleißhammer

Informations énergétiques

Type de chauffage	Chauffage à distance	Certification énergétique	Certificat de performance énergétique
Chauffage	Télé	Consommation finale d'énergie	105.00 kWh/m²a
Certification énergétique valable jusqu'au	21.09.2028	Classement énergétique	D
Source d'alimentation	Chauffage à distance		

CODE DU BIEN: 24021042 - 90478 Nürnberg – Gleißhammer

La propriété



CODE DU BIEN: 24021042 - 90478 Nürnberg – Gleißhammer

La propriété



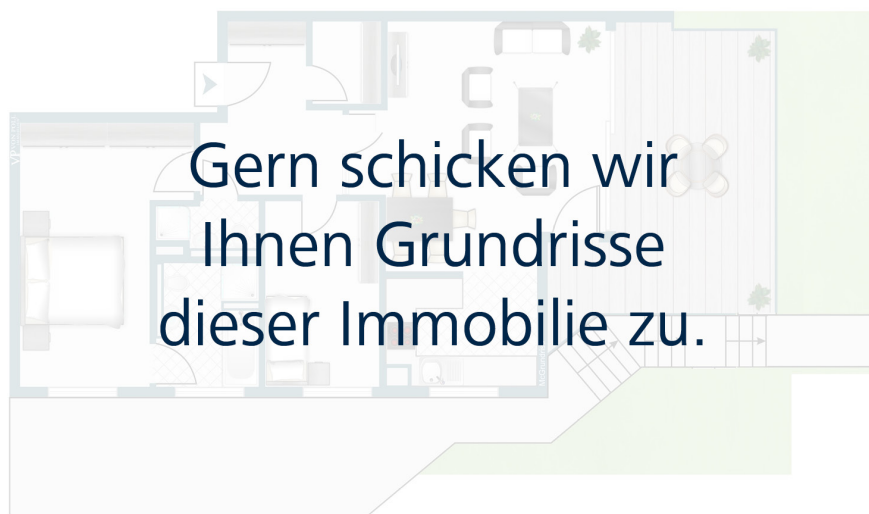
CODE DU BIEN: 24021042 - 90478 Nürnberg – Gleißhammer

La propriété

FÜR SIE IN DEN BESTEN LAGEN



VON POLL
IMMOBILIEN



www.von-poll.com/nuernberg

FÜR SIE IN DEN BESTEN LAGEN



VON POLL
IMMOBILIEN



Eigentümern bieten wir eine kostenfreie und unverbindliche Marktpreiseinschätzung Ihrer Immobilie an.

Kontaktieren Sie uns für eine persönliche Beratung:

T.: 0911 - 748 999 50

www.von-poll.com

CODE DU BIEN: 24021042 - 90478 Nürnberg – Gleißhammer

La propriété



Immobilie gefunden, Finanzierung gelöst.

www.von-poll.com/finanzieren



Finanzierung
berechnen







Immobilienbewertung – exklusiv, professionell und kostenfrei.

Ermitteln Sie schnell und unkompliziert den Wert Ihrer Immobilie.

Geben Sie einfach die Eckdaten Ihrer Immobilie ein und erhalten Sie sofort eine kostenfreie Marktpreiseinschätzung.

Bei Fragen melden Sie sich gerne.
T: 0911 - 748 999 50
krefeld@von-poll.com

www.home.von-poll.com

CODE DU BIEN: 24021042 - 90478 Nürnberg – Gleißhammer

Une première impression

Diese gepflegte 3 Zimmer-Wohnung mit einer Wohnfläche von ca. 84 m² befindet sich im 4. OG eines gepflegten Mehrfamilienhauses aus dem Jahr 1990 und ist bequem per Aufzug zu erreichen. Vom Herz der Wohnung, dem Wohn-, und Esszimmer, gelangen Sie direkt in die Küche und auf den Balkon. Das moderne Badezimmer mit Waschmaschinenanschluss, die beiden Schlafzimmer und die Abstellkammer sind über eine angeschlossene Diele erreichbar. Das Gäste-WC liegt im Eingangsbereich, wo in der Diele auch genug Platz für eine Garderobe vorhanden ist. Die Räume sind gut geschnitten und zeichnen sich durch ihre Helligkeit aus. Der Balkon lädt zu schönen Stunden am Abend im Freien ein. Die Wohnung wird mittels Fernwärme beheizt und verfügt über einen Tiefgaragenstellplatz. Dank der guten Ausstattungsqualität und der durchdachten Raumaufteilung eignet sich die Wohnung ideal für Paare oder kleine Familien. Die Immobilie wurde im Jahr 2020 zuletzt modernisiert und präsentiert sich somit in zeitgemäßem Zustand. Die Lage der Wohnung ist zentral und bietet eine gute Anbindung an öffentliche Verkehrsmittel. Einkaufsmöglichkeiten, Schulen und Freizeiteinrichtungen befinden sich in der Nähe und sind bequem zu Fuß erreichbar. Insgesamt handelt es sich bei dieser Immobilie um eine attraktive Wohnung mit einer praktischen Aufteilung und einem ansprechenden Design. Dank ihrer guten Lage und Ausstattung eignet sie sich ideal als solide Investition für Eigennutzer oder als Kapitalanlage.

CODE DU BIEN: 24021042 - 90478 Nürnberg – Gleißhammer

Détails des commodités

- gut geschnitten
- Balkon
- modernes Badezimmer mit Waschmaschinenanschluss
- Gäste WC
- Hausmeisterservice (mit Winterdienst)
- Trockenraum für die Wäsche im Erdgeschoss
- Fahrrad Abstellraum im Erdgeschoss
- Kellerabteil
- Tiefgaragenstellplatz (zzgl. 20.000 €)

CODE DU BIEN: 24021042 - 90478 Nürnberg – Gleißhammer

Tout sur l'emplacement

Im Nürnberger Süden im Stadtteil Gleißhammer sind Sie gut an die Nürnberger Innenstadt, Fürth und Erlangen angebunden.

CODE DU BIEN: 24021042 - 90478 Nürnberg – Gleißhammer

Plus d'informations

Es liegt ein Energieverbrauchsausweis vor. Dieser ist gültig bis 21.9.2028. Endenergieverbrauch beträgt 105.00 kwh/(m²*a). Wesentlicher Energieträger der Heizung ist Fernwärme. Das Baujahr des Objekts lt. Energieausweis ist 1993. Die Energieeffizienzklasse ist D. GELDWÄSCHE: Als Immobilienmaklerunternehmen ist die von Poll Immobilien GmbH nach § 2 Abs. 1 Nr. 14 und § 11 Abs. 1, 2 Geldwäschegesetz (GwG) dazu verpflichtet, bei der Begründung einer Geschäftsbeziehung die Identität des Vertragspartners festzustellen und zu überprüfen, bzw. sobald ein ernsthaftes Interesse an der Durchführung des Immobilienkaufvertrages besteht. Hierzu ist es erforderlich, dass wir nach § 11 Abs. 4 GwG die relevanten Daten Ihres Personalausweises festhalten (wenn Sie als natürliche Person handeln) – beispielsweise mittels einer Kopie. Bei einer juristischen Person benötigen wir eine Kopie des Handelsregisterauszugs, aus welchem der wirtschaftlich Berechtigte hervorgeht. Das Geldwäschegesetz sieht vor, dass der Makler die Kopien bzw. Unterlagen fünf Jahre aufbewahren muss. Als unser Vertragspartner haben Sie auch eine Mitwirkungspflicht nach § 11 Abs. 6 GwG. HAFTUNG: Wir weisen darauf hin, dass die von uns weitergegebenen Objektinformationen, Unterlagen, Pläne etc. vom Verkäufer bzw. Vermieter stammen. Eine Haftung für die Richtigkeit oder Vollständigkeit der Angaben übernehmen wir daher nicht. Es obliegt daher unseren Kunden, die darin enthaltenen Objektinformationen und Angaben auf ihre Richtigkeit hin zu überprüfen. Alle Immobilienangebote sind freibleibend und vorbehaltlich Irrtümer, Zwischenverkauf- und Vermietung oder sonstiger Zwischenverwertung. UNSER SERVICE FÜR SIE ALS EIGENTÜMER: Planen Sie den Verkauf oder die Vermietung Ihrer Immobilie, so ist es für Sie wichtig, deren Marktwert zu kennen. Lassen Sie kostenfrei und unverbindlich den aktuellen Wert Ihrer Immobilie professionell durch einen unserer Immobilienspezialisten einschätzen. Unser bundesweites und internationales Netzwerk ermöglicht es uns, Verkäufer bzw. Vermieter und Interessenten bestmöglich zusammenzuführen.

CODE DU BIEN: 24021042 - 90478 Nürnberg – Gleißhammer

Contact

Pour de plus amples informations, veuillez contacter votre personne de contact :

Tizian Grimm

Tetzelgasse 15 Nuremberg
E-Mail: nuernberg@von-poll.com

To Disclaimer of von Poll Immobilien GmbH

www.von-poll.com