

Lüder

Tolles Haus für die große Familie mit großem Grundstück in ländlicher Lage : Kaufpreis auf Anfrage

CODE DU BIEN: 24238206



www.von-poll.com

PRIX D'ACHAT: 250.000 EUR • SURFACE HABITABLE: ca. 140 m² • PIÈCES: 6 • SUPERFICIE DU TERRAIN: 1.550 m²

CODE DU BIEN: 24238206 - 29394 Lüder

- En un coup d'œil
- La propriété
- Informations énergétiques
- Une première impression
- Détails des commodités
- Tout sur l'emplacement
- Plus d'informations
- Contact

CODE DU BIEN: 24238206 - 29394 Lüder

En un coup d'œil

CODE DU BIEN	24238206
Surface habitable	ca. 140 m ²
Disponible à partir du	Selon l'arrangement
Pièces	6
Salles de bains	3
Année de construction	1938

Prix d'achat	250.000 EUR
Type de bien	Maisons jumelles
Commission pour le locataire	Käuferprovision beträgt 3,57 % (inkl. MwSt.) des beurkundeten Kaufpreises
Modernisation / Rénovation	2020
État de la propriété	A rénover
Technique de construction	massif
Surface de plancher	ca. 50 m ²
Aménagement	Terrasse, WC invités, Cheminée, Jardin / utilisation partagée

CODE DU BIEN: 24238206 - 29394 Lüder

Informations énergétiques

Type de chauffage	Chauffage centralisé	Certification énergétique	Diagnostic énergétique
Chauffage	Gaz	Consommation d'énergie	421.60 kWh/m ² a
Certification énergétique valable jusqu'au	08.04.2034	Classement énergétique	H
Source d'alimentation	Gaz		

CODE DU BIEN: 24238206 - 29394 Lüder

La propriété



CODE DU BIEN: 24238206 - 29394 Lüder

La propriété



CODE DU BIEN: 24238206 - 29394 Lüder

La propriété



CODE DU BIEN: 24238206 - 29394 Lüder

La propriété



CODE DU BIEN: 24238206 - 29394 Lüder

La propriété



CODE DU BIEN: 24238206 - 29394 Lüder

La propriété



CODE DU BIEN: 24238206 - 29394 Lüder

La propriété



CODE DU BIEN: 24238206 - 29394 Lüder

La propriété



CODE DU BIEN: 24238206 - 29394 Lüder

La propriété



CODE DU BIEN: 24238206 - 29394 Lüder

La propriété



CODE DU BIEN: 24238206 - 29394 Lüder

La propriété



CODE DU BIEN: 24238206 - 29394 Lüder

La propriété



CODE DU BIEN: 24238206 - 29394 Lüder

La propriété



CODE DU BIEN: 24238206 - 29394 Lüder

La propriété



CODE DU BIEN: 24238206 - 29394 Lüder

La propriété



CODE DU BIEN: 24238206 - 29394 Lüder

La propriété



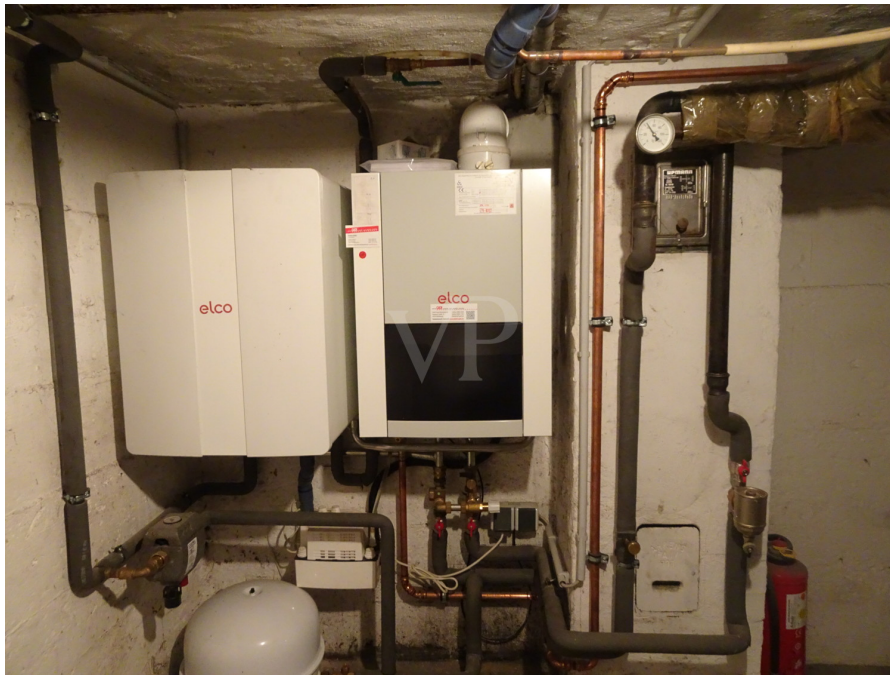
CODE DU BIEN: 24238206 - 29394 Lüder

La propriété



CODE DU BIEN: 24238206 - 29394 Lüder

La propriété



CODE DU BIEN: 24238206 - 29394 Lüder

La propriété



CODE DU BIEN: 24238206 - 29394 Lüder

La propriété



CODE DU BIEN: 24238206 - 29394 Lüder

Une première impression

Das Haus verfügt über eine Gesamtwohnfläche von ca. 140 m² mit insgesamt 6 Zimmern, die aufgeteilt sind in ein großes Wohnzimmer im Anbau, einem Elternschlafzimmer, zwei Kinderzimmern, einem Esszimmer, Gäste-WC und Badezimmer, sowie der Küche mit kleinem Vorratsraum. Vor kurzer Zeit wurde das Dachgeschoss ausgebaut zu einem großzügigen Wohnraum mit Kaminofen und frei stehendem Balkenwerk. So hat man ein Sommer- und ein Winterwohnzimmer. Zusätzlich gibt es ein separates Gäste-Appartement mit eigenem Zugang und Bad, welches auch sehr gut als Büro genutzt werden kann. Hier müsste das Bad nur vollkommen erneuert werden und Heizkörper installiert werden. Das Haus ist ein ideales Domizil für eine junge Familie. Hier können die Kinder spielen und man kann sogar auf dem 1550 m² großen Grundstück noch sein eigenes Gemüsebeet anlegen. Der Schuppen im Garten hat Platz für Hühner und diverses Gartengerät und das Garagengebäude bietet neben dem Platz für einen normalen PKW auch noch einen zusätzlichen abgetrennten Raum für eine kleine Werkstatt. Das Haus ist teilunterkellert. Der Keller ist von außen begehbar. Hier ist die Heizung untergebracht sowie einige Lagerräume. Früher gab es einen Zugang vom Haus aus. Dieser wurde aber zugunsten eines Treppeneinbaus geschlossen. Die Zufahrt und der kleine Innenhof sind hochwertig gepflastert. Hier sind noch 2 PKW Stellplätze möglich. Das Grundstück ist mit einem schönen Baum- und Pflanzenbestand versehen und viele Beete wurden angelegt.

CODE DU BIEN: 24238206 - 29394 Lüder

Détails des commodités

1974 Anbau des Wohnzimmers mit Flachdach

2020 neue Gasheizung

2023 Kaminofen im DG

2006 Einbau neuer Fenster und der Haustür

CODE DU BIEN: 24238206 - 29394 Lüder

Tout sur l'emplacement

Diese ländlich gelegene Doppelhaushälfte liegt im Randbereich einer kleinen Ortschaft in der Nähe von Bad Bodenteich mit sehr guter Infrastruktur. Fast alles zum Leben erforderliche findet man in ca. 3 km Entfernung. Bad Bodenteich hat einen Bahnhof, somit sind die Zugverbindungen in alle Richtungen gewährleistet. Grundschule, Oberschule und Kindergarten sind ebenfalls vorhanden sowie diverse Sporteinrichtungen (Fußball, Tennis, Reiten) und ein sehr schönes Freibad. Lüder ist eine Gemeinde inmitten der Lüneburger Heide im Landkreis Uelzen und gehört zur Samtgemeinde Aue. Lüder als südlichste Mitgliedsgemeinde liegt in reizvoller Lage zwischen dem Elbeseitenkanal und ausgedehnten Waldflächen.

CODE DU BIEN: 24238206 - 29394 Lüder

Plus d'informations

Es liegt ein Energiebedarfsausweis vor. Dieser ist gültig bis 8.4.2034. Endenergiebedarf beträgt 421.60 kWh/(m²*a). Wesentlicher Energieträger der Heizung ist Gas. Das Baujahr des Objekts lt. Energieausweis ist 1938. Die Energieeffizienzklasse ist H.

CODE DU BIEN: 24238206 - 29394 Lüder

Contact

Pour de plus amples informations, veuillez contacter votre personne de contact :

Silke Freifrau von Koenig und Maik Röper

Veerßer Straße 26 Uelzen
E-Mail: uelzen@von-poll.com

To Disclaimer of von Poll Immobilien GmbH

www.von-poll.com