

Dresden / Wilschdorf – Weinböhl

TRAUMHAFTES BAUGRUNDSTÜCK NÄHE DRESDEN

CODE DU BIEN: 24229020



WEINBÖHLA
Traumgrundstück mit Weitsicht

PRIX D'ACHAT: 475.000 EUR • SUPERFICIE DU TERRAIN: 850 m²

CODE DU BIEN: 24229020 - 01109 Dresden / Wilschdorf – Weinböhl

- En un coup d'œil
- La propriété
- Une première impression
- Détails des commodités
- Tout sur l'emplacement
- Plus d'informations
- Contact

CODE DU BIEN: 24229020 - 01109 Dresden / Wilschdorf – Weinböhla

En un coup d'œil

CODE DU BIEN	24229020	Prix d'achat	475.000 EUR
Disponible à partir du	Selon l'arrangement	Type d'objet	Plot
		Commission pour le locataire	Käuferprovision beträgt 7,14 % (inkl. MwSt.) des beurkundeten Kaufpreises
		Surface de plancher	ca. 0 m ²

CODE DU BIEN: 24229020 - 01109 Dresden / Wilschdorf – Weinböhlen

La propriété



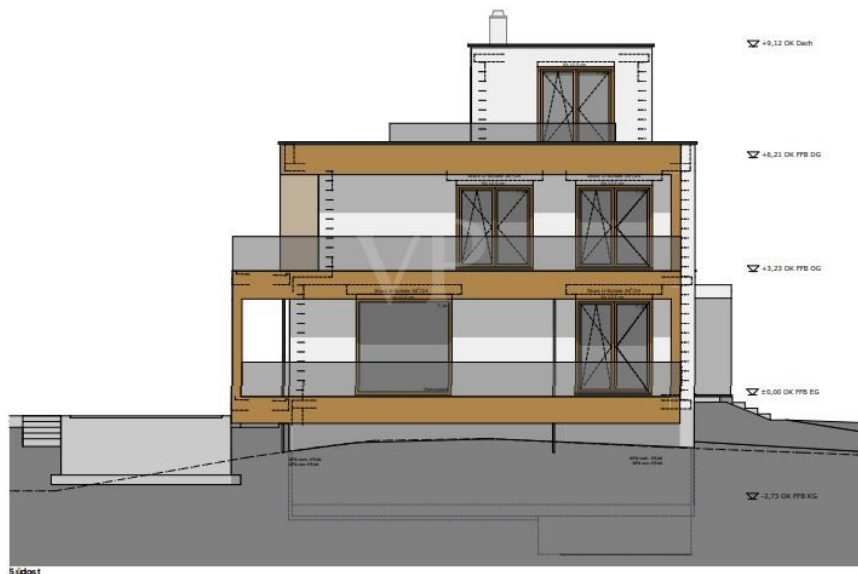
CODE DU BIEN: 24229020 - 01109 Dresden / Wilschdorf – Weinböhlä

La propriété



CODE DU BIEN: 24229020 - 01109 Dresden / Wilschdorf – Weinböhl

La propriété



CODE DU BIEN: 24229020 - 01109 Dresden / Wilschdorf – Weinböhl

La propriété



CODE DU BIEN: 24229020 - 01109 Dresden / Wilschdorf – Weinböhlä

La propriété



CODE DU BIEN: 24229020 - 01109 Dresden / Wilschdorf – Weinböhlen

La propriété



CODE DU BIEN: 24229020 - 01109 Dresden / Wilschdorf – Weinböhl

La propriété



CODE DU BIEN: 24229020 - 01109 Dresden / Wilschdorf – Weinböhl

La propriété



CODE DU BIEN: 24229020 - 01109 Dresden / Wilschdorf – Weinböhl

La propriété



CODE DU BIEN: 24229020 - 01109 Dresden / Wilschdorf – Weinböhlä

La propriété



CODE DU BIEN: 24229020 - 01109 Dresden / Wilschdorf – Weinböhlä

Une première impression

Dieses schöne Baugrundstück befindet sich in einer ruhigen Anliegerstraße, die Umgebung ist geprägt von einer harmonischen Mischung aus Einfamilienhäusern und Natur. Das Grundstück umfasst insgesamt 850 m², bietet ausreichend Platz für ein großzügiges Wohnhaus sowie eine ansprechende Außengestaltung mit Garten, Terrasse und möglicherweise einem Pool. Für das Grundstück existiert bereits ein vom Architekturbüro *architektur + design* aus Coswig entwickeltes Projekt. Dieses sieht ein modernes Wohnhaus mit einer Wohnfläche von 400 m² vor. Der Entwurf zeichnet sich durch eine klare Linienführung, großzügige Glasfronten und eine durchdachte Raumaufteilung aus. Er integriert das Haus perfekt in die umliegende Landschaft und sorgt für eine maximale Nutzung des natürlichen Lichts. Das Architekturbüro bietet potenziellen Käufern die Möglichkeit, auf Basis des vorhandenen Grundstücks und unter Berücksichtigung individueller Wünsche und Bedürfnisse ein alternatives Wohnprojekt zu entwickeln. Dies bietet die Chance, persönliche Vorstellungen von Wohnraum und Architektur in die Planung einfließen zu lassen und ein einzigartiges Zuhause zu schaffen. Der Verkauf, erfolgt nur in Gemeinsamkeit mit dem Architekturbüro.

CODE DU BIEN: 24229020 - 01109 Dresden / Wilschdorf – Weinböhlä

Détails des commodités

- * 850m² erschlossenes Bauland*
- *schöne, ruhige Wohnlage in einer gewachsenen Gegend*
- *bereits ein entwickeltes Bauprojekt zum Grundstück*
- *Architektonische Planung mit Weitblick über das Elbtal*
- *übernahme des Bauprojektes möglich*
- *vorhandene Baugenehmigung für 400 m² Wohnfläche*
- *Verkauf in zusammenarbeit mit Architekturbüro architektur + design*

CODE DU BIEN: 24229020 - 01109 Dresden / Wilschdorf – Weinböhlä

Tout sur l'emplacement

Weinböhlä bietet Ihnen eine ruhige und grüne Umgebung, perfekt für Familien oder Menschen, die die Natur lieben. Gleichzeitig profitieren Sie von der Nähe zu verschiedenen Annehmlichkeiten, darunter Einkaufsmöglichkeiten, Schulen und öffentliche Verkehrsmittel. Lassen Sie sich diese Chance nicht entgehen, Ihre Träume zu verwirklichen und langfristigen Wertzuwachs zu erzielen. Die Nähe zu lokalen Annehmlichkeiten wie Einkaufsmöglichkeiten, Schulen und öffentlichen Verkehrsmitteln macht dieses Grundstück zu einem idealen Standort für Familien oder Personen, die die Ruhe schätzen, aber dennoch fast zentral leben möchten.

CODE DU BIEN: 24229020 - 01109 Dresden / Wilschdorf – Weinböhl

Plus d'informations

GELDWÄSCHE: Als Immobilienmaklerunternehmen ist die von Poll Immobilien GmbH nach § 2 Abs. 1 Nr. 14 und § 11 Abs. 1, 2 Geldwäschegesetz (GwG) dazu verpflichtet, bei der Begründung einer Geschäftsbeziehung die Identität des Vertragspartners festzustellen und zu überprüfen, bzw. sobald ein ernsthaftes Interesse an der Durchführung des Immobilienkaufvertrages besteht. Hierzu ist es erforderlich, dass wir nach § 11 Abs. 4 GwG die relevanten Daten Ihres Personalausweises festhalten (wenn Sie als natürliche Person handeln) – beispielsweise mittels einer Kopie. Bei einer juristischen Person benötigen wir eine Kopie des Handelsregisterauszugs, aus welchem der wirtschaftlich Berechtigte hervorgeht. Das Geldwäschegesetz sieht vor, dass der Makler die Kopien bzw. Unterlagen fünf Jahre aufbewahren muss. Als unser Vertragspartner haben Sie auch eine Mitwirkungspflicht nach § 11 Abs. 6 GwG.

HAFTUNG: Wir weisen darauf hin, dass die von uns weitergegebenen Objektinformationen, Unterlagen, Pläne etc. vom Verkäufer bzw. Vermieter stammen. Eine Haftung für die Richtigkeit oder Vollständigkeit der Angaben übernehmen wir daher nicht. Es obliegt daher unseren Kunden, die darin enthaltenen Objektinformationen und Angaben auf ihre Richtigkeit hin zu überprüfen. Alle Immobilienangebote sind freibleibend und vorbehaltlich Irrtümer, Zwischenverkauf- und Vermietung oder sonstiger Zwischenverwertung. **UNSER SERVICE FÜR SIE ALS EIGENTÜMER:** Planen Sie den Verkauf oder die Vermietung Ihrer Immobilie, so ist es für Sie wichtig, deren Marktwert zu kennen. Lassen Sie kostenfrei und unverbindlich den aktuellen Wert Ihrer Immobilie professionell durch einen unserer Immobilienspezialisten einschätzen. Unser bundesweites und internationales Netzwerk ermöglicht es uns, Verkäufer bzw. Vermieter und Interessenten bestmöglich zusammenzuführen.

CODE DU BIEN: 24229020 - 01109 Dresden / Wilschdorf – Weinböhla

Contact

Pour de plus amples informations, veuillez contacter votre personne de contact :

Kevin Hassel

Meißner Straße 82-84 Radebeul

E-Mail: radebeul@von-poll.com

To Disclaimer of von Poll Immobilien GmbH

www.von-poll.com