

Stade / Hohenwedel – Stade

# Anschauen, einziehen, wohlfühlen

CODE DU BIEN: 24240011-1



[www.von-poll.com](http://www.von-poll.com)

PRIX D'ACHAT: 399.000 EUR • SURFACE HABITABLE: ca. 113 m<sup>2</sup> • PIÈCES: 4 • SUPERFICIE DU TERRAIN: 325 m<sup>2</sup>

CODE DU BIEN: 24240011-1 - 21682 Stade / Hohenwedel – Stade

- En un coup d'œil
- La propriété
- Informations énergétiques
- Plans d'étage
- Une première impression
- Détails des commodités
- Tout sur l'emplacement
- Plus d'informations
- Contact

CODE DU BIEN: 24240011-1 - 21682 Stade / Hohenwedel – Stade

## En un coup d'œil

CODE DU BIEN	24240011-1
Surface habitable	ca. 113 m <sup>2</sup>
Disponible à partir du	Selon l'arrangement
Pièces	4
Chambres à coucher	3
Salles de bains	2
Année de construction	2024

Prix d'achat	399.000 EUR
Type de bien	Maisons jumelles
Commission pour le locataire	Käuferprovision beträgt 3,57 % (inkl. MwSt.) des beurkundeten Kaufpreises
État de la propriété	Première occupation
Surface de plancher	ca. 0 m <sup>2</sup>
Aménagement	Terrasse, WC invités, Jardin / utilisation partagée

CODE DU BIEN: 24240011-1 - 21682 Stade / Hohenwedel – Stade

## Informations énergétiques

Type de chauffage	Chauffage par le sol	Certification énergétique	Diagnostic énergétique
Chauffage	Pompe à chaleur hydraulique/pneumatique	Consommation d'énergie	47.90 kWh/m <sup>2</sup> a
Certification énergétique valable jusqu'au	28.08.2032	Classement énergétique	A+
Source d'alimentation	Pompe à chaleur hydraulique/pneumatique		

CODE DU BIEN: 24240011-1 - 21682 Stade / Hohenwedel – Stade

## La propriété





CODE DU BIEN: 24240011-1 - 21682 Stade / Hohenwedel – Stade

## La propriété



CODE DU BIEN: 24240011-1 - 21682 Stade / Hohenwedel – Stade

## La propriété



CODE DU BIEN: 24240011-1 - 21682 Stade / Hohenwedel – Stade

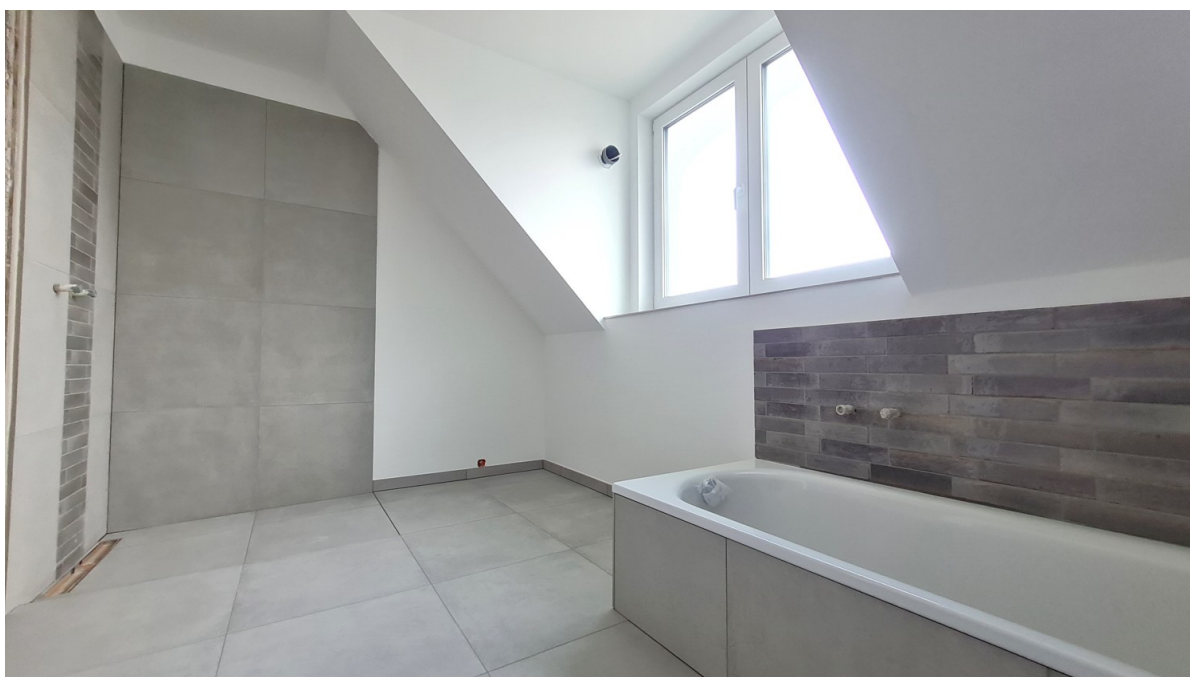
## La propriété





CODE DU BIEN: 24240011-1 - 21682 Stade / Hohenwedel – Stade

## La propriété



CODE DU BIEN: 24240011-1 - 21682 Stade / Hohenwedel – Stade

## La propriété



**VP** VON POLL  
IMMOBILIEN

Finden Sie  
*Ihre* Immobilie.

Vorgemerkte Suchkunden  
erfahren frühzeitig von  
neuen Immobilienangeboten.

[www.von-poll.com](http://www.von-poll.com)

CODE DU BIEN: 24240011-1 - 21682 Stade / Hohenwedel – Stade

## La propriété

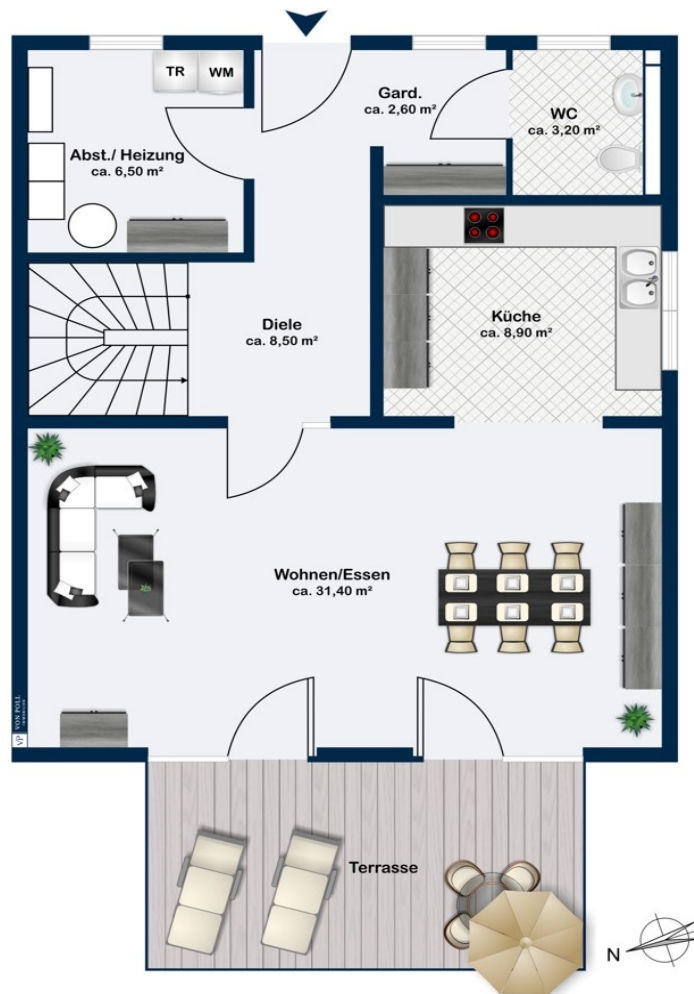


Sie möchten wissen was  
Ihre Immobilie aktuell wert ist?  
Dann lassen Sie Ihre Immobilie  
professionell und exklusiv durch  
unsere Experten bewerten.

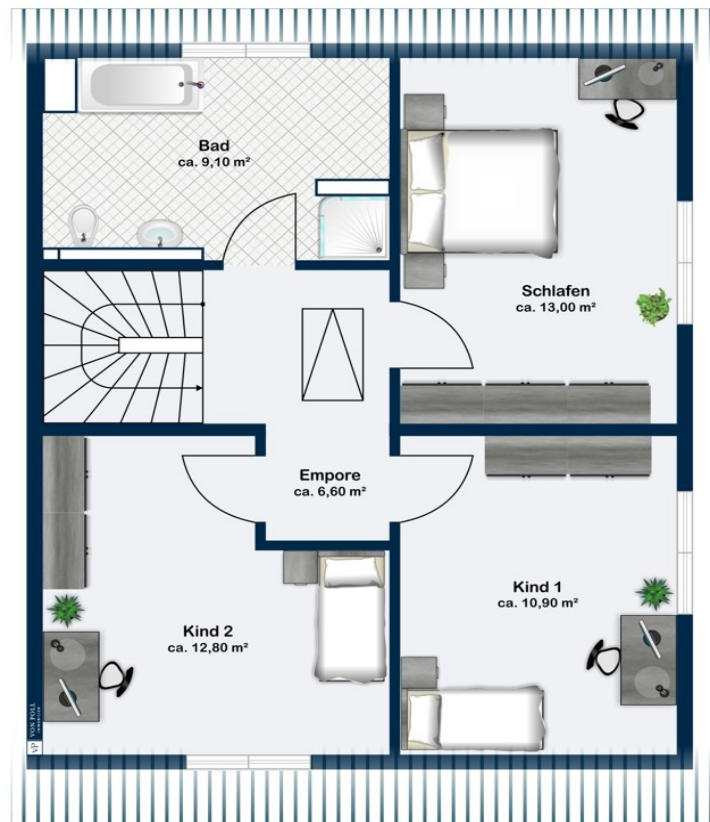
*[www.von-poll.com](http://www.von-poll.com)*

CODE DU BIEN: 24240011-1 - 21682 Stade / Hohenwedel – Stade

## Plans d'étage







Ce plan n'est pas à l'échelle. Les documents nous ont été remis par le client. Pour cette raison, nous ne pouvons pas garantir l'exactitude des informations.

CODE DU BIEN: 24240011-1 - 21682 Stade / Hohenwedel – Stade

## Une première impression

Ihr Neubau in zentraler Lage von Stade! Die Doppelhaushälfte dieses Neubaus ist zentral am Hohenwedel gelegen und besticht auf seinen ca. 114m<sup>2</sup> Wohnfläche durch sein offenes Konzept und den variablen Grundriss. Das Doppelhaus wurde auf einem ca. 673m<sup>2</sup> großen Grundstück mit anteilig ca. 325m<sup>2</sup> für diese Doppelhaushälfte errichtet. Zur Haustür hinein befindet sich zu Ihrer linken die Garderobe mit Zugang zum Gäste-WC. Auf der rechten Seite liegt der Hauswirtschaftsraum inkl. Heizung, der über genügend Platz und die passenden Anschlüsse, für Waschmaschine, Trockner etc. verfügt. An diesen Raum anschließend befindet sich die Treppe die ins Obergeschoss führt. Jedoch gehen wir geradeaus in den Wohn- und Essbereich: Der Wohn-/ Essbereich wird durch zwei bodentiefe Fenster mit Licht durchflutet und bildet somit den gemütlichen und wohnlichen Mittelpunkt Ihres neuen Zuhauses. Zur Linken befindet sich die Küche welche bei Interesse auch seperat abgeteilt werden könnte jedoch bietet die geplante Gestaltung viel Platz um neben einem perfekten Kocherlebnis richtig viel Platz für einen großzügigen Esstisch und ein behagliches Sofa zu haben. Der Wohnbereich bietet außerdem Zugang zu der nach Westen ausgerichteten Terrasse, die zum Entspannen einlädt. Im Obergeschoss befinden sich 3 Schlafzimmer, welche durch den durchdachten Schnitt genügend Raum für ein bequemes Bett und einen großen Kleiderschrank aufweist. Das Badezimmer bietet neben dem WC, einem Waschtisch und einer Badewanne außerdem eine Dusche mit bodentiefem Einstieg. In den Bädern wurden die Böden mit einer Bodenfliese ausgeführt. Alle weiteren Räume wurden mit einem hochwertigen Planken belegt. Des Weiteren verfügt die Doppelhaushälfte über Fußbodenheizung mit Einzelraumregelung und ein zentral gesteuertes System zur Unterstützung der kontrollierten Wohnraumlüftung mit Wärmerückgewinnung. Haben wir Ihr Interesse geweckt? Für weitere Informationen melden Sie sich gerne bei uns im Büro: 04161 - 70 49 48 0. Wir freuen uns auf Sie!

CODE DU BIEN: 24240011-1 - 21682 Stade / Hohenwedel – Stade

## Détails des commodités

- Fußbodenheizung
- System zur kontrollierten Unterstützung der Wohnraumlüftung mit Wärmerückgewinnung
- Handtuchheizung im Badezimmer
- Badezimmer mit Dusche und Badewanne
- Bodentiefe Fenster
- Bodenbeläge nach Wahl (Fliesen, Plankenbelag)
- Luft- / Wasser-Wärmepumpe

CODE DU BIEN: 24240011-1 - 21682 Stade / Hohenwedel – Stade

## Tout sur l'emplacement

Am Rande des Alten Landes gelegen und mit etwa 50.000 Einwohnern zählt die Hansestadt Stade, die auch Kreisstadt des gleichnamigen Landkreises ist, zur Metropolregion Hamburg. Die geografische Lage der Stadt, eine gut ausgebaute Infrastruktur sowie viele historische und kulturelle Sehenswürdigkeiten machen Stade zu einem begehrten Anlaufpunkt für Menschen und Unternehmen. Die Immobilie befindet sich in einer bevorzugten Wohngegend von Stade. Grundschule und Kindertagesstätte sind fußläufig zu erreichen. Apotheken, Ärzte und Einkaufsmöglichkeiten jeglicher Art sowie weiterführende Schulen sind mit dem Auto als auch mit öffentlichen Verkehrsmitteln binnen weniger Minuten erreichbar. Durch das gut ausgebaute Verkehrsnetz ist man innerhalb von einer Stunde in Bremen, Bremerhaven, Cuxhaven und Hamburg.



CODE DU BIEN: 24240011-1 - 21682 Stade / Hohenwedel – Stade

## Plus d'informations

Es liegt ein Energiebedarfsausweis vor. Dieser ist gültig bis 28.8.2032. Endenergiebedarf beträgt 47.90 kwh/(m<sup>2</sup>\*a). Wesentlicher Energieträger der Heizung ist Luft/wasser Wärmepumpe. Das Baujahr des Objekts lt. Energieausweis ist 2022. Die Energieeffizienzklasse ist A+. **GELDWÄSCHE:** Als Immobilienmaklerunternehmen ist die von Poll Immobilien GmbH nach § 2 Abs. 1 Nr. 14 und § 11 Abs. 1, 2 Geldwäschegesetz (GwG) dazu verpflichtet, bei der Begründung einer Geschäftsbeziehung die Identität des Vertragspartners festzustellen und zu überprüfen, bzw. sobald ein ernsthaftes Interesse an der Durchführung des Immobilienkaufvertrages besteht. Hierzu ist es erforderlich, dass wir nach § 11 Abs. 4 GwG die relevanten Daten Ihres Personalausweises festhalten (wenn Sie als natürliche Person handeln) – beispielsweise mittels einer Kopie. Bei einer juristischen Person benötigen wir eine Kopie des Handelsregisterauszugs, aus welchem der wirtschaftlich Berechtigte hervorgeht. Das Geldwäschegesetz sieht vor, dass der Makler die Kopien bzw. Unterlagen fünf Jahre aufbewahren muss. Als unser Vertragspartner haben Sie auch eine Mitwirkungspflicht nach § 11 Abs. 6 GwG. **HAFTUNG:** Wir weisen darauf hin, dass die von uns weitergegebenen Objektinformationen, Unterlagen, Pläne etc. vom Verkäufer bzw. Vermieter stammen. Eine Haftung für die Richtigkeit oder Vollständigkeit der Angaben übernehmen wir daher nicht. Es obliegt daher unseren Kunden, die darin enthaltenen Objektinformationen und Angaben auf ihre Richtigkeit hin zu überprüfen. Alle Immobilienangebote sind freibleibend und vorbehaltlich Irrtümer, Zwischenverkauf- und Vermietung oder sonstiger Zwischenverwertung. **UNSER SERVICE FÜR SIE ALS EIGENTÜMER:** Planen Sie den Verkauf oder die Vermietung Ihrer Immobilie, so ist es für Sie wichtig, deren Marktwert zu kennen. Lassen Sie kostenfrei und unverbindlich den aktuellen Wert Ihrer Immobilie professionell durch einen unserer Immobilienspezialisten einschätzen. Unser bundesweites und internationales Netzwerk ermöglicht es uns, Verkäufer bzw. Vermieter und Interessenten bestmöglich zusammenzuführen.

CODE DU BIEN: 24240011-1 - 21682 Stade / Hohenwedel – Stade

## Contact

Pour de plus amples informations, veuillez contacter votre personne de contact :

Volker Dallmann & Sandy Dallmann

---

Kehdinger Straße 13 Stade  
E-Mail: [stade@von-poll.com](mailto:stade@von-poll.com)

*To Disclaimer of von Poll Immobilien GmbH*

---

[www.von-poll.com](http://www.von-poll.com)