

Leudelange – Lux périphérie Ouest

## Belle surface de bureaux à louer

*CODE DU BIEN: LU881800068\_2*



CODE DU BIEN: LU881800068\_2 - L-3372 Leudelange – Lux périphérie Ouest

- En un coup d'œil
- La propriété
- Plans d'étage
- Une première impression
- Contact

CODE DU BIEN: LU881800068\_2 - L-3372 Leudelange – Lux périphérie Ouest

## En un coup d'œil

CODE DU BIEN	LU881800068_2	Office/Professional practice	Centre bureaux
Disponible à partir du	17.01.2020	Commission pour le locataire	Fees charged to the owner
Place de stationnement	3 x Parking souterrain	Surface total	ca. 937 m <sup>2</sup>
		Surface de plancher	ca. 0 m <sup>2</sup>

CODE DU BIEN: LU881800068\_2 - L-3372 Leudelange – Lux périphérie Ouest

## La propriété



CODE DU BIEN: LU881800068\_2 - L-3372 Leudelange – Lux périphérie Ouest

## La propriété



CODE DU BIEN: LU881800068\_2 - L-3372 Leudelange – Lux périphérie Ouest

## La propriété



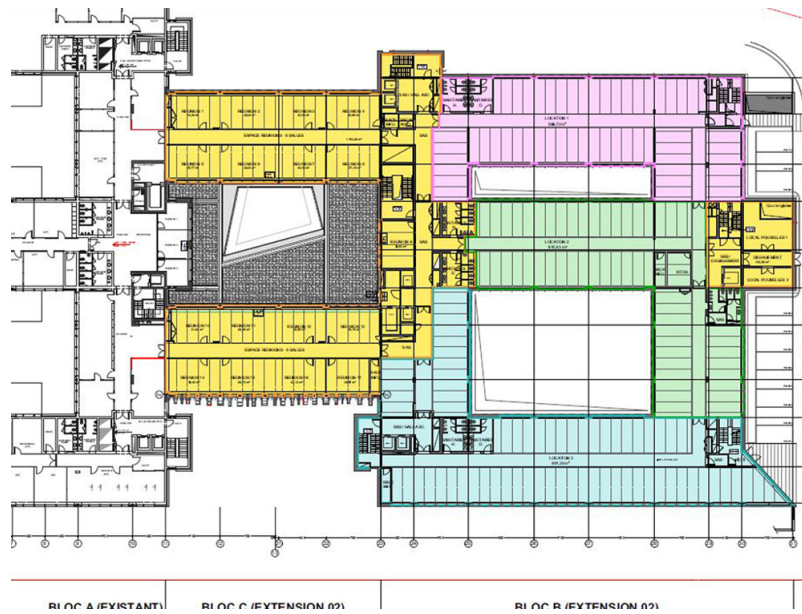
CODE DU BIEN: LU881800068\_2 - L-3372 Leudelange – Lux périphérie Ouest

## La propriété



CODE DU BIEN: LU881800068\_2 - L-3372 Leudelange – Lux périphérie Ouest

## Plans d'étage



Ce plan n'est pas à l'échelle. Les documents nous ont été remis par le client. Pour cette raison, nous ne pouvons pas garantir l'exactitude des informations.



CODE DU BIEN: LU881800068\_2 - L-3372 Leudelange – Lux périphérie Ouest

## Une première impression

Surface de bureau à louer dans un immeuble neuf, 2000m<sup>2</sup>, première occupation.  
Proche de toute commodités, axes autoroutiers à proximité.

CODE DU BIEN: LU881800068\_2 - L-3372 Leudelange – Lux périphérie Ouest

## Contact

Pour de plus amples informations, veuillez contacter votre personne de contact :

VON POLL REAL ESTATE Limpertsberg

---

6, avenue Pasteur Limpertsberg  
E-Mail: [limpertsberg@von-poll.com](mailto:limpertsberg@von-poll.com)

*To Disclaimer of von Poll Immobilien GmbH*

---

[www.von-poll.com](http://www.von-poll.com)