

Luxembourg – Gare

# Bureaux à louer

*CODE DU BIEN: LU881900106\_6*



CODE DU BIEN: LU881900106\_6 - L-2314 Luxembourg – Gare

- En un coup d'œil
- La propriété
- Une première impression
- Contact

CODE DU BIEN: LU881900106\_6 - L-2314 Luxembourg – Gare

## En un coup d'œil

CODE DU BIEN	LU881900106_6	Prix d'achat	1 month's rent at the expense of the owner
Disponible à partir du	Selon l'arrangement	Office/Professional practice	Espace de bureau
		Commission pour le locataire	1 month's rent at the expense of the owner
		Surface total	ca. 20 m <sup>2</sup>
		Surface de plancher	ca. 0 m <sup>2</sup>
		Aménagement	Terrasse

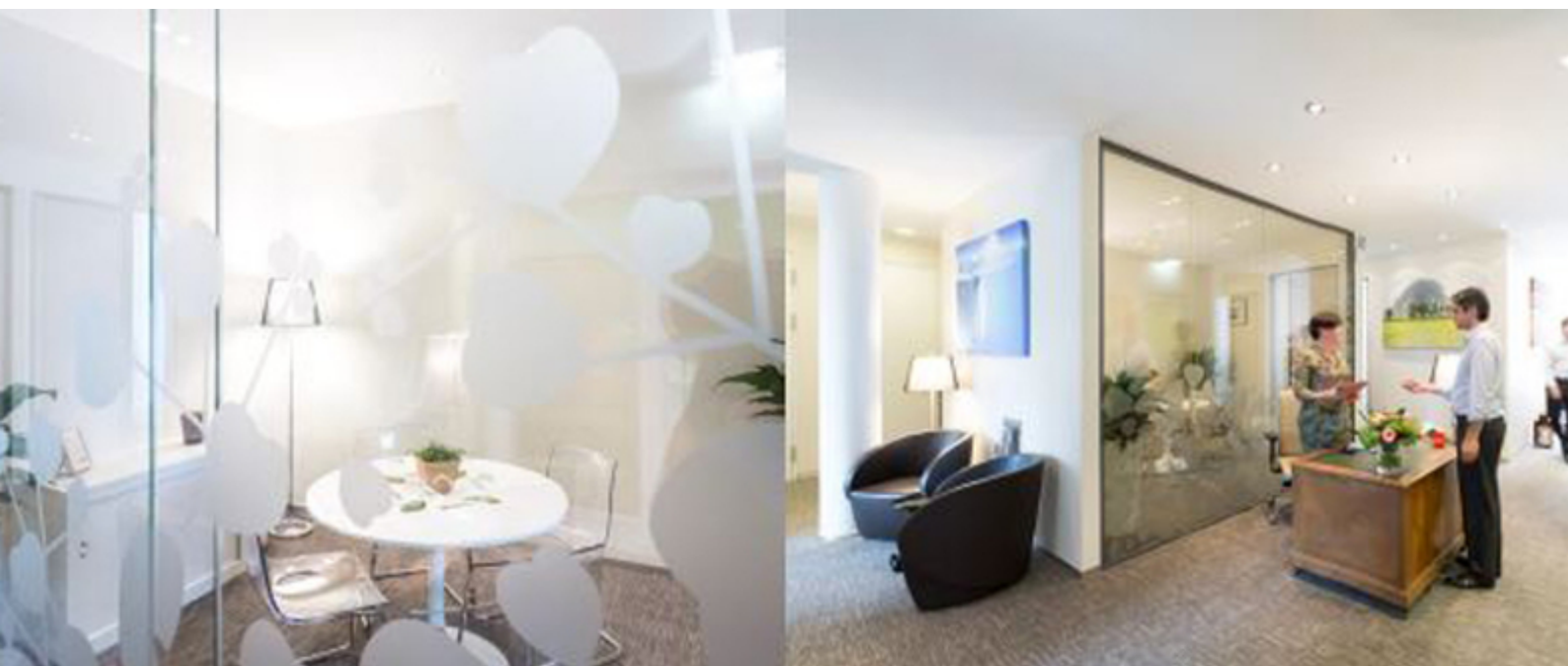
CODE DU BIEN: LU881900106\_6 - L-2314 Luxembourg – Gare

## La propriété



CODE DU BIEN: LU881900106\_6 - L-2314 Luxembourg – Gare

## La propriété



CODE DU BIEN: LU881900106\_6 - L-2314 Luxembourg – Gare

## La propriété



CODE DU BIEN: LU881900106\_6 - L-2314 Luxembourg – Gare

## Une première impression

Au coeur d'un quartier élégant doté de multiples hôtels particuliers, à quelques minutes à pied de la gare, avec toutes les facilités de commerces, de restaurants, on vous propose des surfaces flexibles et entièrement équipées. Elles sont aménagées avec goût et se composent de bureaux fermés, salle de réunion, zone informelle, cuisine et sanitaires. Une très belle terrasse complète le tout.

CODE DU BIEN: LU881900106\_6 - L-2314 Luxembourg – Gare

## Contact

Pour de plus amples informations, veuillez contacter votre personne de contact :

VON POLL REAL ESTATE Limpertsberg

---

6, avenue Pasteur Limpertsberg  
E-Mail: [limpertsberg@von-poll.com](mailto:limpertsberg@von-poll.com)

*To Disclaimer of von Poll Immobilien GmbH*

---

[www.von-poll.com](http://www.von-poll.com)