

Luxembourg-centre ville – CBD

Bureau à louer dans bel immeuble avec service

CODE DU BIEN: 21



CODE DU BIEN: 21 - L-1331 Luxembourg-centre ville – CBD

- En un coup d'œil
- La propriété
- Informations énergétiques
- Une première impression
- Contact

CODE DU BIEN: 21 - L-1331 Luxembourg-centre ville – CBD

En un coup d'œil

| | | | |
|------------------------|---------------------|------------------------------|--------------------------------------|
| CODE DU BIEN | 21 | Office/Professional practice | Centre bureaux |
| Disponible à partir du | Selon l'arrangement | Commission pour le locataire | Fees: 15% to the charge under tenant |
| | | Surface total | ca. 80 m ² |
| | | Surface de plancher | ca. 0 m ² |

CODE DU BIEN: 21 - L-1331 Luxembourg-centre ville – CBD

Informations énergétiques

Type de chauffage Chauffage centralisé

CODE DU BIEN: 21 - L-1331 Luxembourg-centre ville – CBD

La propriété



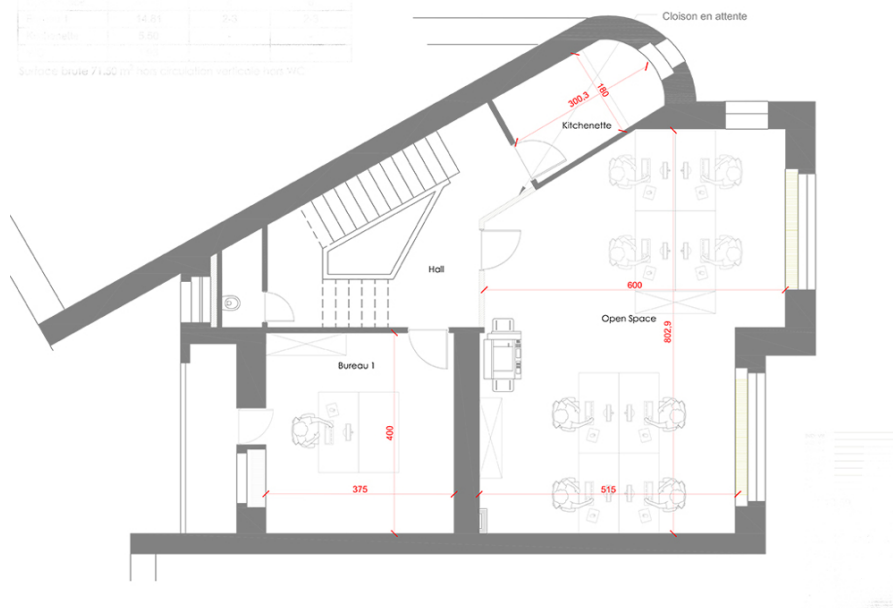
CODE DU BIEN: 21 - L-1331 Luxembourg-centre ville – CBD

La propriété



| Particularité | Surface (m ²) | N° | Surface (m ²) |
|---------------------|---------------------------|------|---------------------------|
| Surface totale | 71,20 | | |
| Surface utile | 60,00 | | |
| Surface de plancher | 54,81 | 50,8 | 2,19 |
| Kitchenette | 8,50 | | |
| Hall | 1,89 | | |

Surface utile 71,20 m² hors circulation verticale hors WC



CODE DU BIEN: 21 - L-1331 Luxembourg-centre ville – CBD

Une première impression

Espace de bureaux fermés dans un immeuble de standing entièrement rénové -- CBD
L'immeuble offre une réception, une salle de réunion, une salle de détente, une kitchenette, des sanitaires, le tout partagé avec deux autres locataires. L'immeuble est proche de toutes les commodités (transports publics, restaurants, commerces, etc) et du centre-ville. Le parking de la place Winston Churchill est à proximité. Localisé sur une des avenues prestigieuses de Luxembourg (Boulevard Grande Duchesse Charlotte), cet espace n'est qu'à 15 min. à pieds de la gare, quelques min. de la gare des bus, et 15 min. de l'aéroport.

CODE DU BIEN: 21 - L-1331 Luxembourg-centre ville – CBD

Contact

Pour de plus amples informations, veuillez contacter votre personne de contact :

VON POLL REAL ESTATE Limpertsberg

6, avenue Pasteur Limpertsberg
E-Mail: limpertsberg@von-poll.com

To Disclaimer of von Poll Immobilien GmbH

www.von-poll.com