

Werther – Werther

Zentrale Büro- oder Einzelhandelsfläche im Herzen von Werther

CODE DU BIEN: 23220049

www.von-poll.com

PRIX DE LOYER: 310 EUR • PIÈCES: 1

CODE DU BIEN: 23220049 - 33824 Werther – Werther

- [En un coup d'œil](#)
- [La propriété](#)
- [Une première impression](#)
- [Détails des commodités](#)
- [Tout sur l'emplacement](#)
- [Plus d'informations](#)
- [Contact](#)

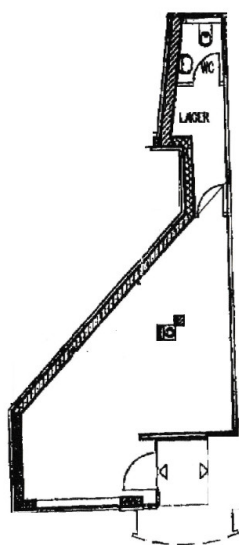
CODE DU BIEN: 23220049 - 33824 Werther – Werther

En un coup d'œil

CODE DU BIEN	23220049	Retail space	Local commercial
Disponible à partir du	Selon l'arrangement	Commission pour le locataire	Mieterprovision beträgt das 2-fache (zzgl. MwSt.) der vereinbarten Monatsmiete
Pièces	1	Surface total	ca. 36 m ²
		État de la propriété	Bon état
		Technique de construction	massif
		Surface de plancher	ca. 0 m ²

CODE DU BIEN: 23220049 - 33824 Werther – Werther

La propriété



CODE DU BIEN: 23220049 - 33824 Werther – Werther

Une première impression

Diese Immobilie wird Ihnen präsentiert von: Luca Böckstiegel Büro: 05201 - 15 88 02
Mobil: 0171 - 34 52 59 94 Zentrale Büro- oder Einzelhandelsfläche im Herzen von
Werther In zentraler Lage von Werther Westfalen befindet sich diese kleine und feine
Gewerbefläche in einem gepflegten Wohn- und Geschäftshaus. Die Gewerbeeinheit
besteht aus einem Raum zzgl. einem Abstellraum sowie einem WC und ist vollständig
gefließt. Durch die große Fensterfläche bieten sich zahlreiche Nutzungsmöglichkeiten:
Präsentieren Sie hier als Einzelhändler Ihre Produkte optimal oder nutzen Sie den
lichtdurchfluteten Raum als einladendes Büro für bis zu 2 Personen. Die Gewerbefläche
ist aktuell leerstehend und wird renoviert - je nach Fortschritt der Renovierung können
Sie als zukünftiger Mieter gerne noch Einfluss auf die Ausstattung nehmen! Könnte diese
Fläche der nächste große Schritt für Ihr Business sein? Dann freuen wir uns darauf, Sie
kennenzulernen. Anfragen können von uns nur bearbeitet werden, wenn uns vollständige
Kontaktdaten mit Anschrift, Mailadresse und Telefonnummer übermittelt werden.

CODE DU BIEN: 23220049 - 33824 Werther – Werther

Détails des commodités

CODE DU BIEN: 23220049 - 33824 Werther – Werther

Tout sur l'emplacement

Werther hat ca. 11.500 Einwohner und liegt im Ravensberger Hügelland am Nordrand des Teutoburger Waldes. Der schöne Stadtkern gepaart mit diversen Einkaufsmöglichkeiten und der guten Verkehrsanbindung zu Bielefeld & Gütersloh macht Werther zum idealen Wohnort. Diese Gewerbefläche befindet sich direkt am Beginn der Fußgängerzone im Herzen von Werther.

CODE DU BIEN: 23220049 - 33824 Werther – Werther

Plus d'informations

GELDWÄSCHE Als Immobilienmaklerunternehmen ist die von Poll Immobilien GmbH nach § 2 Abs. 1 Nr. 14 und § 11 Abs. 1, 2 Geldwäschegesetz (GwG) dazu verpflichtet, bei der Begründung einer Geschäftsbeziehung die Identität des Vertragspartners festzustellen und zu überprüfen, bzw. sobald ein ernsthaftes Interesse an der Durchführung des Immobilienkaufvertrages besteht. Hierzu ist es erforderlich, dass wir nach § 11 Abs. 4 GwG die relevanten Daten Ihres Personalausweises festhalten (wenn Sie als natürliche Person handeln) – beispielsweise mittels einer Kopie. Bei einer juristischen Person benötigen wir eine Kopie des Handelsregisterauszugs, aus welchem der wirtschaftlich Berechtigte hervorgeht. Das Geldwäschegesetz sieht vor, dass der Makler die Kopien bzw. Unterlagen fünf Jahre aufbewahren muss. Als unser Vertragspartner haben Sie auch eine Mitwirkungspflicht nach § 11 Abs. 6 GwG.

HAFTUNG Wir weisen darauf hin, dass die von uns weitergegebenen Objektinformationen, Unterlagen, Pläne etc. vom Verkäufer bzw. Vermieter stammen. Eine Haftung für die Richtigkeit oder Vollständigkeit der Angaben übernehmen wir daher nicht. Es obliegt daher unseren Kunden, die darin enthaltenen Objektinformationen und Angaben auf ihre Richtigkeit hin zu überprüfen. Alle Immobilienangebote sind freibleibend und vorbehaltlich Irrtümer, Zwischenverkauf- und Vermietung oder sonstiger Zwischenverwertung. **UNSER SERVICE FÜR SIE ALS EIGENTÜMER** Planen Sie den Verkauf oder die Vermietung Ihrer Immobilie, so ist es für Sie wichtig, deren Marktwert zu kennen. Lassen Sie kostenfrei und unverbindlich den aktuellen Wert Ihrer Immobilie professionell durch einen unserer Immobilienspezialisten einschätzen. Unser bundesweites und internationales Netzwerk ermöglicht es uns, Verkäufer bzw. Vermieter und Interessenten bestmöglich zusammenzuführen.

CODE DU BIEN: 23220049 - 33824 Werther – Werther

Contact

Pour de plus amples informations, veuillez contacter votre personne de contact :

Philipp Schremmer

Ravensberger Straße 13 Halle (Westphalie)

E-Mail: halle.westfalen@von-poll.com

To Disclaimer of von Poll Immobilien GmbH

www.von-poll.com