

Palma – Palma

# Schönes Neubau Penthouse mit Dachterrasse in Palma nahe Parc de Sa Riera

CODE DU BIEN: ES24379020



PRIX D'ACHAT: 335.000 EUR • SURFACE HABITABLE: ca. 71 m<sup>2</sup> • PIÈCES: 3

CODE DU BIEN: ES24379020 - 07011 Palma – Palma

- En un coup d'œil
- La propriété
- Informations énergétiques
- Plans d'étage
- Une première impression
- Détails des commodités
- Tout sur l'emplacement
- Plus d'informations
- Contact

CODE DU BIEN: ES24379020 - 07011 Palma – Palma

## En un coup d'œil

CODE DU BIEN	ES24379020
Surface habitable	ca. 71 m <sup>2</sup>
Disponible à partir du	Selon l'arrangement
Etage	4
Pièces	3
Chambres à coucher	2
Salles de bains	2
Année de construction	2025
Place de stationnement	1 x Parking souterrain

Prix d'achat	335.000 EUR
Type	Attique
État de la propriété	Première occupation
Technique de construction	massif
Surface de plancher	ca. 0 m <sup>2</sup>
Aménagement	Terrasse, Bloc-cuisine

CODE DU BIEN: ES24379020 - 07011 Palma – Palma

## Informations énergétiques

Source  
d'alimentation

Électrique

---

CODE DU BIEN: ES24379020 - 07011 Palma – Palma

## La propriété



CODE DU BIEN: ES24379020 - 07011 Palma – Palma

## La propriété



CODE DU BIEN: ES24379020 - 07011 Palma – Palma

## La propriété



CODE DU BIEN: ES24379020 - 07011 Palma – Palma

## La propiedad



### CERTIFICADO ENERGÉTICO

Consumo de energía  
kWh / m<sup>2</sup> añoEmisiones  
kg CO<sub>2</sub> / m<sup>2</sup> año

A más eficiente

B

C

D

EN TRÁMITE

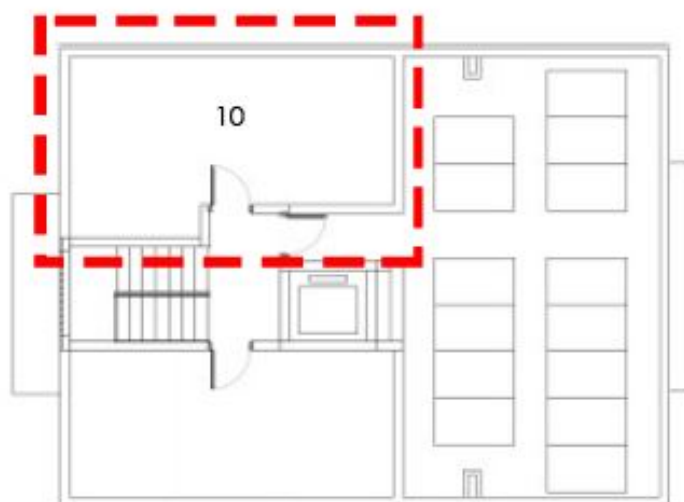
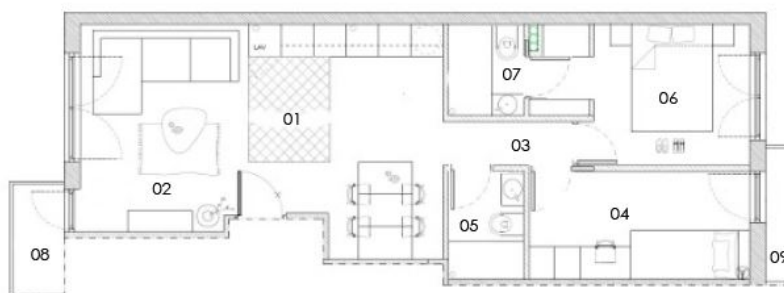
F

G menos eficiente



CODE DU BIEN: ES24379020 - 07011 Palma – Palma

## Plans d'étage



### SUPERFICIES ÚTILES

m<sup>2</sup>

10. TERRAZA EN CUBIERTA

21.54

Ce plan n'est pas à l'échelle. Les documents nous ont été remis par le client. Pour cette raison, nous ne pouvons pas garantir l'exactitude des informations.

CODE DU BIEN: ES24379020 - 07011 Palma – Palma

## Une première impression

Zum Verkauf steht dieses Neubau Penthouse mit Dachterrasse in Palma, nur in wenige Minuten ist der große Parc de Sa Riera zu erreichen. Die Wohnung bietet eine Wohnfläche von ca. 71 Quadratmeter. Die Küche mit Essbereich ist ein großer Raum der das Wohnzimmer mit einbezieht. Zu dem gibt es zwei Schlafzimmer und zwei Badezimmer, eines davon en Suite. Das Objekt besticht durch seine hochwertige Bauweise in massiver Ausführung und ist komplett unterkellert. Der Bodenbelag besteht aus stilvollen Fliesen, die einen zeitlosen Charme verleihen. Eine moderne Einbauküche ist bereits vorhanden und ermöglicht ein komfortables Kocherlebnis. Zur Ausstattung der Küche gehört ein Induktionskochfeld, ein Backofen sowie eine Mikrowelle. Ein besonderes Highlight dieser Wohnung sind die beiden Balkone und die 21 Quadratmeter große Dachterrasse, die zum Entspannen und Genießen der mediterranen Sonne einlädt. Einen Parkplatz mit Kellerraum stehen optional zum Kauf zur Verfügung. Das Wohnhaus wird im ersten Quartal 2025 fertiggestellt.

CODE DU BIEN: ES24379020 - 07011 Palma – Palma

## Détails des commodités

- Doppelt verglaste Fenster
- Rollläden
- Einbauküche mit Induktionskochfeld, Backofen und Mikrowelle
- Außenwände mit Wärmedämmung
- Eingangstür mit Sicherheitsschloss
- Küchenspüle mit Rostfreien Stahl und Mischbatterie
- Waschbecken im Badezimmer mit Mischbatterie
- Warmwasser mit Aerothermie
- Vorinstallation einer Kanalisierten Klimaanlage
- Installation von Fotovoltaikanlage
- Video- Türsprechanlage
- Terrasse
- Balkon
- Private Dachterrasse
- Städtische Wasserversorgung
- Städtische Stromversorgung

CODE DU BIEN: ES24379020 - 07011 Palma – Palma

## Tout sur l'emplacement

Palma, die Hauptstadt der Insel, ist auch gleichzeitig die größte Stadt Mallorcas. Sie bietet eine große Anzahl an Sehenswürdigkeiten und ist zur jeder Jahreszeit eine Reise wert. Im Osten befindet sich der Hafen von Portixol, der unweit des Neubaugebietes Nou Llevant liegt. Hier beginnt auch der Stadtstrand "Platja de Can Pere Antoni", ein langer Sandstrand mit Blick auf die Kathedrale. Dieses imposante gotische Bauwerk mit großer Fensterrose und schmiedeeisernem Baldachin von Gaudí ist das Wahrzeichen und Tourismusmagnet der Stadt. Von hier aus gelangt man zu Fuß in die verwinkelte Altstadt mit seinen zahlreichen Cafés und Restaurants. Die Hafenspazierpromenade "Paseo Marítimo" lädt hingegen zum Flanieren ein. Hier säumen sich Restaurants, Boutiquen und Hotels. Im Westen der Stadt liegt das schicke, sanierte Hafenviertel Porto Pi. Hier findet man eine Fülle von Bars am Wasser und Fischrestaurants entlang der Promenade, das Casino von Palma und das bekannte Einkaufszentrum Centro Porto Pi.

CODE DU BIEN: ES24379020 - 07011 Palma – Palma

## Plus d'informations

Grundsätzlich empfehlen wir, die baurechtliche Situation durch einen Fachanwalt prüfen zu lassen. Alle Angaben basieren ausschließlich auf den Informationen des Eigentümers bzw. Auftraggeber. Wir übernehmen keine Gewähr für die Vollständigkeit, Richtigkeit und Aktualität der Angaben. Die Courtage geht zu Lasten des Verkäufers. Die beim Kauf anfallenden Steuern, die Notar- und die Grundbuchkosten sind vom Käufer zu tragen.

CODE DU BIEN: ES24379020 - 07011 Palma – Palma

## Contact

Pour de plus amples informations, veuillez contacter votre personne de contact :

Philip Bornewasser

---

Ronda Migjorn, 145B Majorque - Lluçmajor

E-Mail: [llucmajor@von-poll.com](mailto:llucmajor@von-poll.com)

*To Disclaimer of von Poll Immobilien GmbH*

---

[www.von-poll.com](http://www.von-poll.com)