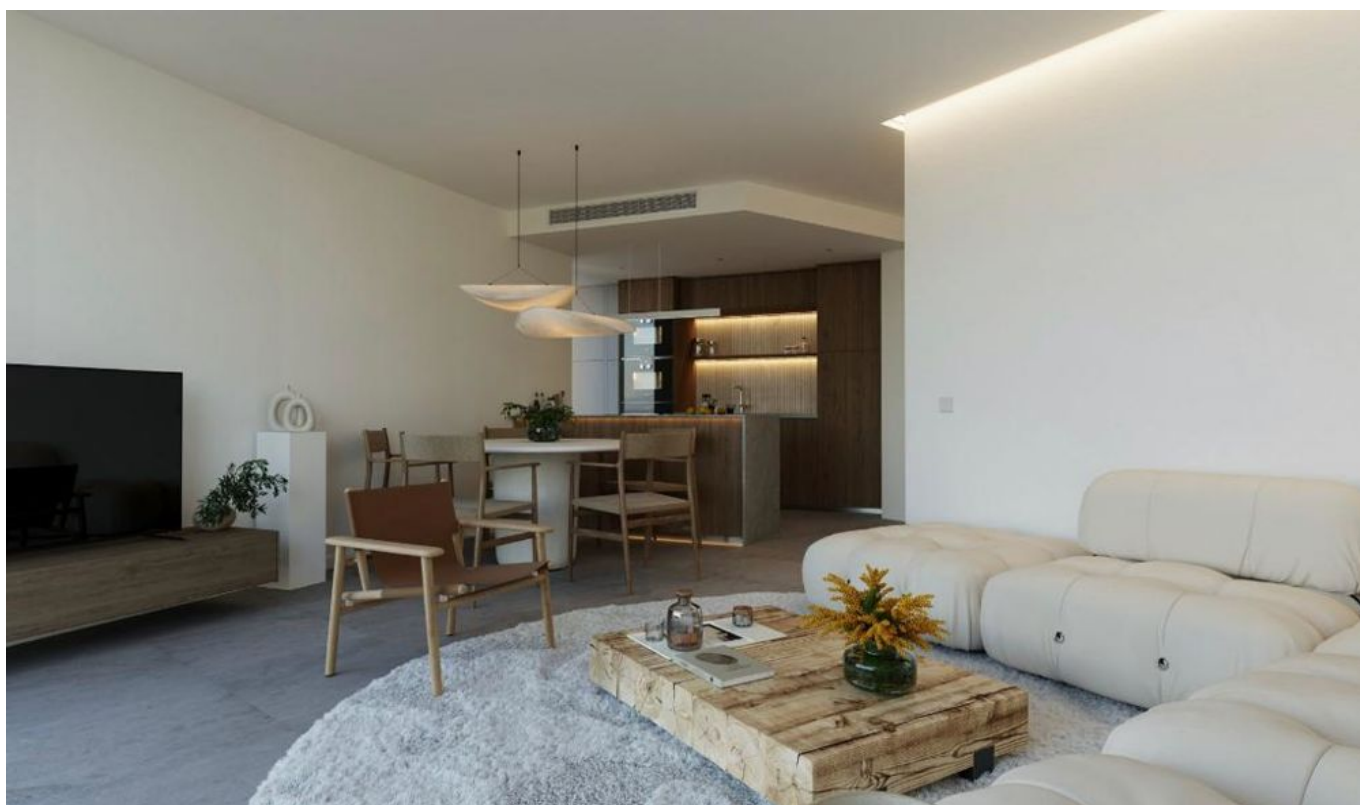


Palma

Zentral gelegenes Penthouse mit Balkon und Dachterrasse in Palma

CODE DU BIEN: ES24379024



PRIX D'ACHAT: 510.000 EUR • SURFACE HABITABLE: ca. 86 m² • PIÈCES: 3

CODE DU BIEN: ES24379024 - 07005 Palma

- En un coup d'œil
- La propriété
- Informations énergétiques
- Plans d'étage
- Une première impression
- Détails des commodités
- Tout sur l'emplacement
- Plus d'informations
- Contact

CODE DU BIEN: ES24379024 - 07005 Palma

En un coup d'œil

CODE DU BIEN	ES24379024
Surface habitable	ca. 86 m ²
Disponible à partir du	Selon l'arrangement
Etage	6
Pièces	3
Chambres à coucher	2
Salles de bains	2
Année de construction	2025

Prix d'achat	510.000 EUR
Type	Attique
État de la propriété	Première occupation
Technique de construction	massif
Surface de plancher	ca. 0 m ²
Aménagement	Terrasse, Bloc-cuisine

CODE DU BIEN: ES24379024 - 07005 Palma

Informations énergétiques

Source d'alimentation	Pompe à chaleur hydraulique/pneumatique
--------------------------	--

CODE DU BIEN: ES24379024 - 07005 Palma

La propriété



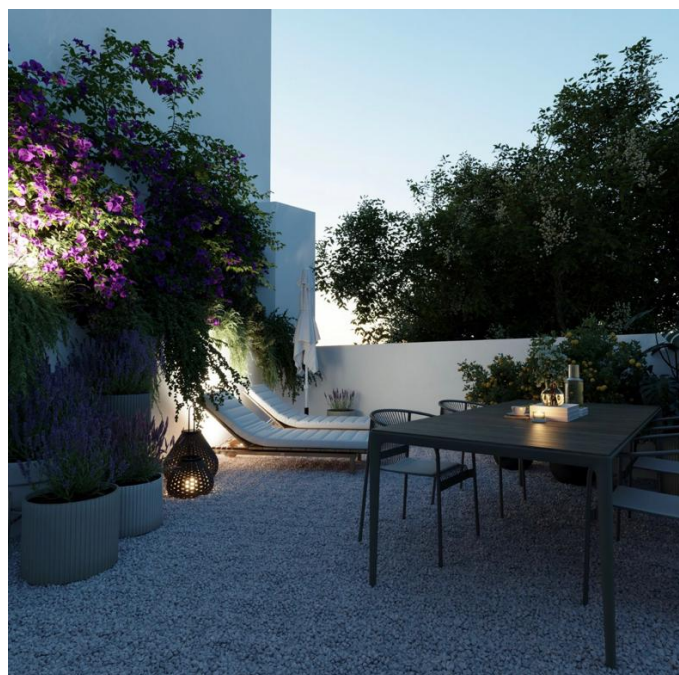
CODE DU BIEN: ES24379024 - 07005 Palma

La propriété



CODE DU BIEN: ES24379024 - 07005 Palma

La propriété



CODE DU BIEN: ES24379024 - 07005 Palma

La propriété



CODE DU BIEN: ES24379024 - 07005 Palma

Plans d'étage



Ce plan n'est pas à l'échelle. Les documents nous ont été remis par le client. Pour cette raison, nous ne pouvons pas garantir l'exactitude des informations.

CODE DU BIEN: ES24379024 - 07005 Palma

Une première impression

Zum Verkauf steht dieses Penthouse in zentraler Lage in Palma. Die Wohnung befindet sich in einem sechsstöckigen Gebäude und verfügt über eine Wohnfläche von ca. 86 Quadratmeter. Die Wohnung bietet insgesamt drei Zimmer. Den Mittelpunkt der Wohnung bildet das Wohn-/Esszimmer mit offener Einbauküche, die mit Induktionskochfeld, Backofen und Dunstabzugshaube ausgestattet ist. Das Wohnzimmer bietet maximale Helligkeit durch die großen Schiebefenster. Der Balkon verfügt über eine Größe von 3,65 Quadratmeter. Hinzukommen zwei Schlafzimmer und zwei Badezimmer, eines davon mit Bad en Suite. Zu der Wohnung gehört eine Private Dachterrasse von 21 Quadratmeter, von dort aus hat man einen schönen Blick auf die Stadt von Palma. Optional besteht die Möglichkeit einen Kellerraum zu erwerben. Die Außenwände dieser Wohnung sind schall- und wärme gedämmt. Außerdem ist eine Satellitenantenne installiert. Diese Immobilie wird im ersten Quartal 2025 bezugsfertig sein.

CODE DU BIEN: ES24379024 - 07005 Palma

Détails des commodités

- Doppelt verglaste Fenster
- Vorinstallation einer Kanalisierten Klimaanlage
- Luft/Wasser Wärmepumpe
- Solar
- Einbauküche mit Induktionskochfeld und Backofen und Dunstabzugshaube
- Außenwände mit Wärmedämmung und Schallsolierung
- Küchenspüle mit Rostfreien Stahl und Mischbatterie
- Waschbecken im Badezimmer mit Mischbatterie
- Video- Türsprechanlage mit Farbmonitor
- Satellitenantenne
- Balkon
- Gemeinschaftsdachterrasse
- Städtische Wasserversorgung
- Städtische Stromversorgung

CODE DU BIEN: ES24379024 - 07005 Palma

Tout sur l'emplacement

Palma, die Hauptstadt der Insel, ist auch gleichzeitig die größte Stadt Mallorcas. Sie bietet eine große Anzahl an Sehenswürdigkeiten und ist zur jeder Jahreszeit eine Reise wert. Im Osten befindet sich der Hafen von Portixol, der unweit des Neubaugebietes Nou Llevant liegt. Hier beginnt auch der Stadtstrand "Platja de Can Pere Antoni", ein langer Sandstrand mit Blick auf die Kathedrale. Dieses imposante gotische Bauwerk mit großer Fensterrose und schmiedeeisernem Baldachin von Gaudí ist das Wahrzeichen und Tourismusmagnet der Stadt. Von hier aus gelangt man zu Fuß in die verwinkelte Altstadt mit seinen zahlreichen Cafés und Restaurants. Die Hafenspazierpromenade "Paseo Marítimo" lädt hingegen zum Flanieren ein. Hier säumen sich Restaurants, Boutiquen und Hotels. Im Westen der Stadt liegt das schicke, sanierte Hafenviertel Porto Pi. Hier findet man eine Fülle von Bars am Wasser und Fischrestaurants entlang der Promenade, das Casino von Palma und das bekannte Einkaufszentrum Centro Porto Pi.

CODE DU BIEN: ES24379024 - 07005 Palma

Plus d'informations

Grundsätzlich empfehlen wir, die baurechtliche Situation durch einen Fachanwalt prüfen zu lassen. Alle Angaben basieren ausschließlich auf den Informationen des Eigentümers bzw. Auftraggeber. Wir übernehmen keine Gewähr für die Vollständigkeit, Richtigkeit und Aktualität der Angaben. Die Courtage geht zu Lasten des Verkäufers. Die beim Kauf anfallenden Steuern, die Notar- und die Grundbuchkosten sind vom Käufer zu tragen.

CODE DU BIEN: ES24379024 - 07005 Palma

Contact

Pour de plus amples informations, veuillez contacter votre personne de contact :

Philip Bornewasser

Ronda Migjorn, 145B Majorque - Lluçmajor

E-Mail: llucmajor@von-poll.com

To Disclaimer of von Poll Immobilien GmbH

www.von-poll.com