

Pina – Mitte

Schönes renoviertes Stadthaus mit Pool in Pina

CODE DU BIEN: ES24379052



PRIX D'ACHAT: 1.190.000 EUR • SURFACE HABITABLE: ca. 288 m² • PIÈCES: 4 • SUPERFICIE DU TERRAIN: 195 m²

CODE DU BIEN: ES24379052 - 07620 Pina – Mitte

- En un coup d'œil
- La propriété
- Informations énergétiques
- Plans d'étage
- Une première impression
- Détails des commodités
- Tout sur l'emplacement
- Plus d'informations
- Contact

CODE DU BIEN: ES24379052 - 07620 Pina – Mitte

En un coup d'œil

CODE DU BIEN	ES24379052
Surface habitable	ca. 288 m ²
Disponible à partir du	Selon l'arrangement
Pièces	4
Chambres à coucher	3
Salles de bains	3
Année de construction	1890
Place de stationnement	1 x Garage

Prix d'achat	1.190.000 EUR
Type de bien	Maison urbaine
État de la propriété	Refait à neuf
Technique de construction	massif
Surface de plancher	ca. 0 m ²
Aménagement	Terrasse, WC invités, Piscine, Bloc-cuisine

CODE DU BIEN: ES24379052 - 07620 Pina – Mitte

Informations énergétiques

Type de chauffage Chauffage par le sol

CODE DU BIEN: ES24379052 - 07620 Pina – Mitte

La propriété



CODE DU BIEN: ES24379052 - 07620 Pina – Mitte

La propriété

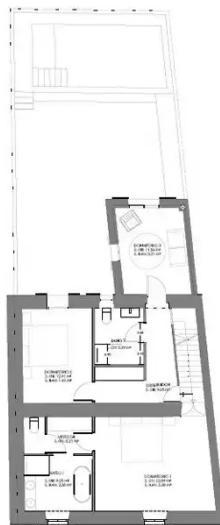


CODE DU BIEN: ES24379052 - 07620 Pina – Mitte

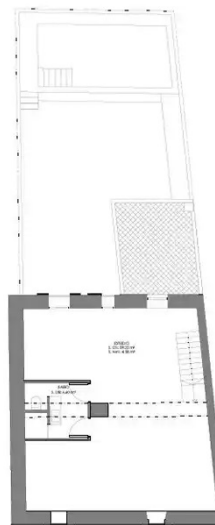
La propriété



PLANTA BAJA



PLANTA PRIMERA



PLANTA SEGUNDA

CODE DU BIEN: ES24379052 - 07620 Pina – Mitte

La propriété



ALZADO PRINCIPAL



ALZADO INTERIOR

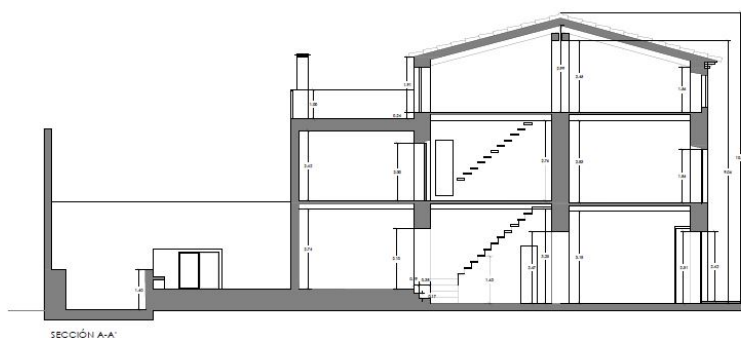


SECCIÓN 1-1'



CODE DU BIEN: ES24379052 - 07620 Pina – Mitte

Plans d'étage



Ce plan n'est pas à l'échelle. Les documents nous ont été remis par le client. Pour cette raison, nous ne pouvons pas garantir l'exactitude des informations.

CODE DU BIEN: ES24379052 - 07620 Pina – Mitte

Une première impression

Dieses stilvolle Dorfhaus aus dem Jahr 1890 befindet sich im idyllischen Dorf Pina, das zur Gemeinde Algaida gehört. Seine privilegierte Lage bietet maximale Ruhe. Das historische, dreistöckige Haus besticht durch antike Details wie Bögen, Marmorverzierungen und Steinfassaden, die ihm einen einzigartigen Charakter verleihen. Im Erdgeschoss wird man von einer großzügigen Eingangshalle empfangen, die durch einen schönen antiken Marmorbogen in das geräumige Wohnzimmer und die Küche führt. Von dort gelangt man direkt in den Innenhof der eine Terrasse und einen Swimmingpool bietet. Zusätzlich gibt es ein Gäste-WC auf dieser Ebene. Im ersten Stock befinden sich drei große Schlafzimmer, von denen zwei ein großzügiges Badezimmer teilen. Die Master-Suite verfügt über ein eigenes Bad, einen Ankleideraum und eine Badewanne. Im zweiten Stock befindet sich ein großer Dachboden, der individuell ausgebaut werden kann. Und würde dann 2 weitere Schlafzimmer bieten. Ein weiteres Badezimmer ist bereits vorhanden. Zusätzlich verfügt das Haus über eine Terrasse mit atemberaubendem Blick auf die Kirche, das Dorf und die umliegende Landschaft. Ein weiterer Vorteil ist die Garage, die sich direkt neben dem Eingangsbereich befindet. Mit modernster Technologie ausgestattet, einschließlich Fußbodenheizung im Erdgeschoss und in den Bädern, zentraler Klimaanlage für Heizung und Kühlung sowie einer Photovoltaikanlage mit 570 Watt (12 Paneele), garantiert das Haus höchste Effizienz bei minimalem Verbrauch.

CODE DU BIEN: ES24379052 - 07620 Pina – Mitte

Détails des commodités

- Photovoltaikanlage 570w (12 Paneele)
- Travertin und Marés Stein
- Holzausführungen aus Irokoholz
- Zentralheizung
- Fußbodenheizung
- Klimaanlage warm/kalt
- Einbauküche
- Terrasse
- Swimmingpool
- Garage
- Städtische Wasserversorgung
- Städtische Stromversorgung

CODE DU BIEN: ES24379052 - 07620 Pina – Mitte

Tout sur l'emplacement

Pina ist ein ruhiges Dorf im Gemeindegebiet von Algaida mit zahlreichen Mandel-, Johannisknobel- und Feigenbäume. Die Gemeinde Algaida liegt im südöstlichen Teil von Mallorca. Sie liegt an der Hauptstraße, 25 km von Palma nach Manacor. Zu den Sehenswürdigkeiten von Pina zählen die Kirche „Sant Cosme i Sant Damià“, das neugotische Kreuz „Sa Creu“, das 1856 gegründete Kloster, der Brunnen - umgeben von Efeu, Ulmen, Pappeln und einer Veranda mit Waschplätzen - und der Aussichtspunkt Richtung Sineu, von dem aus man das Tal von Pina bestaunen kann. Jeden Dienstag in ist Pina Wochenmarkt und man kann sich mit Obst, Gemüse und andere nützlichen Dingen eindecken. Zum Flughafen sind es nur circa 20 Autominuten. Die nächsten Golfplätze sind Golf Park Mallorca Puntiró und Golf Son Gual Mallorca.

CODE DU BIEN: ES24379052 - 07620 Pina – Mitte

Plus d'informations

Grundsätzlich empfehlen wir, die baurechtliche Situation durch einen Fachanwalt prüfen zu lassen. Alle Angaben basieren ausschließlich auf den Informationen des Eigentümers bzw. Auftraggeber. Wir übernehmen keine Gewähr für die Vollständigkeit, Richtigkeit und Aktualität der Angaben. Die Courtage geht zu Lasten des Verkäufers. Die beim Kauf anfallenden Steuern, die Notar- und die Grundbuchkosten sind vom Käufer zu tragen.

CODE DU BIEN: ES24379052 - 07620 Pina – Mitte

Contact

Pour de plus amples informations, veuillez contacter votre personne de contact :

Philip Bornewasser

Ronda Migjorn, 145B Majorque - Lluçmajor

E-Mail: llucmajor@von-poll.com

To Disclaimer of von Poll Immobilien GmbH

www.von-poll.com