

Uhdingen-Mühlhofen

Sonnige Doppelhaushälfte mit hoher Energieeffizienz in Seenähe

CODE DU BIEN: 24328116



www.von-poll.com

PRIX D'ACHAT: 645.000 EUR • SURFACE HABITABLE: ca. 135 m² • PIÈCES: 5 • SUPERFICIE DU TERRAIN: 311 m²

CODE DU BIEN: 24328116 - 88690 Uhldingen-Mühlhofen

- En un coup d'œil
- La propriété
- Informations énergétiques
- Plans d'étage
- Une première impression
- Détails des commodités
- Tout sur l'emplacement
- Plus d'informations
- Contact

CODE DU BIEN: 24328116 - 88690 Uhdingen-Mühlhofen

En un coup d'œil

CODE DU BIEN	24328116
Surface habitable	ca. 135 m ²
Type de toiture	à deux versants
Disponible à partir du	02.04.2024
Pièces	5
Chambres à coucher	3
Salles de bains	1
Année de construction	1993
Place de stationnement	1 x Abri de voitures, 2 x surface libre

Prix d'achat	645.000 EUR
Type de bien	Maisons jumelles
Commission pour le locataire	Käuferprovision beträgt 2,975 % (inkl. MwSt.) des beurkundeten Kaufpreises
Modernisation / Rénovation	2022
État de la propriété	Modernisé
Technique de construction	massif
Surface de plancher	ca. 0 m ²
Aménagement	Terrasse, WC invités, Cheminée, Bloc-cuisine

CODE DU BIEN: 24328116 - 88690 Uhdingen-Mühlhofen

Informations énergétiques

Type de chauffage	Chauffage centralisé
Chauffage	Gaz
Certification énergétique valable jusqu'au	19.07.2032
Source d'alimentation	Gaz

Certification énergétique	Certificat de performance énergétique
Consommation finale d'énergie	94.00 kWh/m ² a
Classement énergétique	C

CODE DU BIEN: 24328116 - 88690 Uhldingen-Mühlhofen

La propriété



CODE DU BIEN: 24328116 - 88690 Uhldingen-Mühlhofen

La propriété



CODE DU BIEN: 24328116 - 88690 Uhldingen-Mühlhofen

La propriété



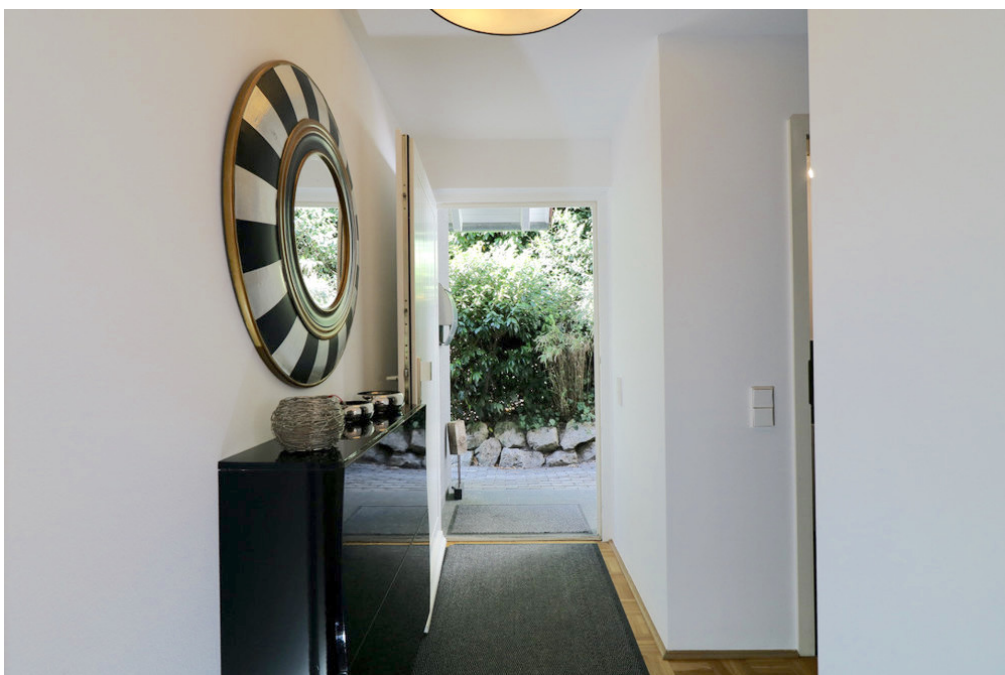
CODE DU BIEN: 24328116 - 88690 Uhldingen-Mühlhofen

La propriété



CODE DU BIEN: 24328116 - 88690 Uhldingen-Mühlhofen

La propriété



CODE DU BIEN: 24328116 - 88690 Uhldingen-Mühlhofen

La propriété



CODE DU BIEN: 24328116 - 88690 Uhldingen-Mühlhofen

La propriété



CODE DU BIEN: 24328116 - 88690 Uhldingen-Mühlhofen

La propriété



CODE DU BIEN: 24328116 - 88690 Uhldingen-Mühlhofen

La propriété



CODE DU BIEN: 24328116 - 88690 UHldingen-Mühlhofen

La propriété



Finanzierungsbeispiel - Wir beraten Sie gern!

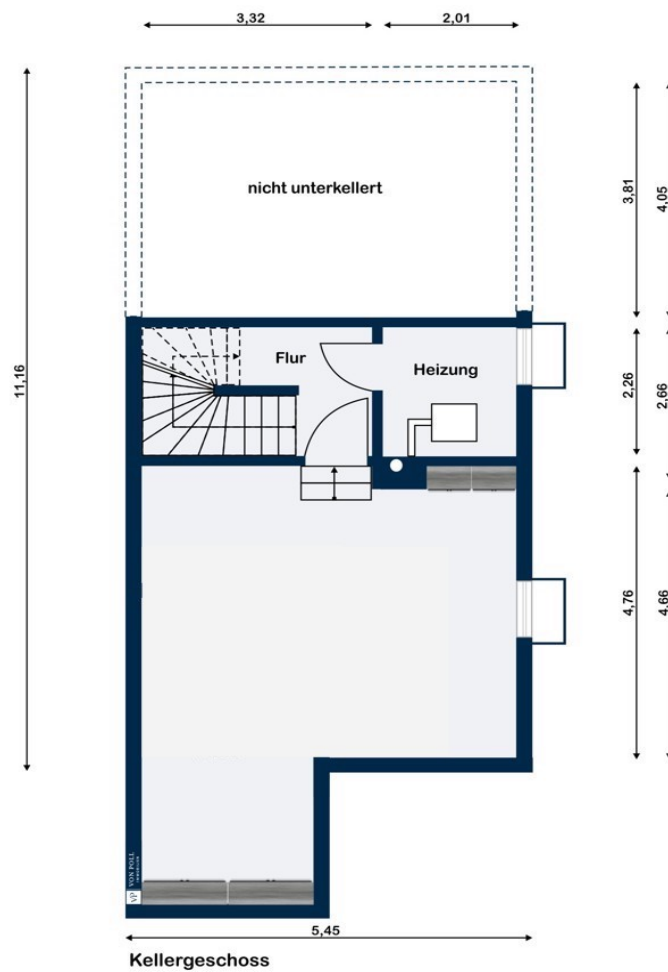
Kaufpreis:	645.000 €
Nebenkosten:	64.339 €
Gesamtkosten:	709.339 €
Eigenkapital:	159.339 €
<hr/>	
Finanzierungsbetrag:	550.000 €
fester Sollzins*:	3,31%
Ihre mtl. Rate:	1.975 €
<hr/>	
Ihr Ansprechpartner:	
Berndfried Rottler	
Tel.: 07532-3789840	

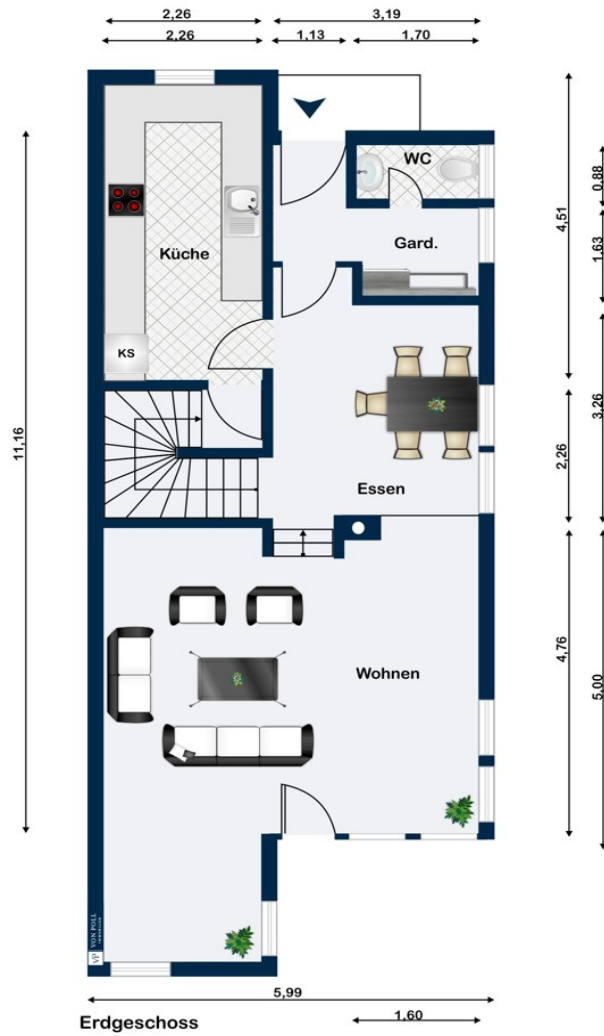
*Sollzins-Zins erhalten Sie bei einer eintragigen Abschreibung über eine Grundschuld. Die angemessene Zinsbindung liegt bei 10 Jahren. Der angemessene Restlaufzeitpunkt liegt bei 85 %, der effektive Jahreszins bei 3,38 %, die anfängliche Tilgung bei 1,00 %. Ebenfalls wird eine einwandfreie Einkommens- und Vermögenssituation vorausgesetzt. Die Auszahlung des Darlehens erfolgt antragsgemäß in einer Summe. Stand: 08.03.2024

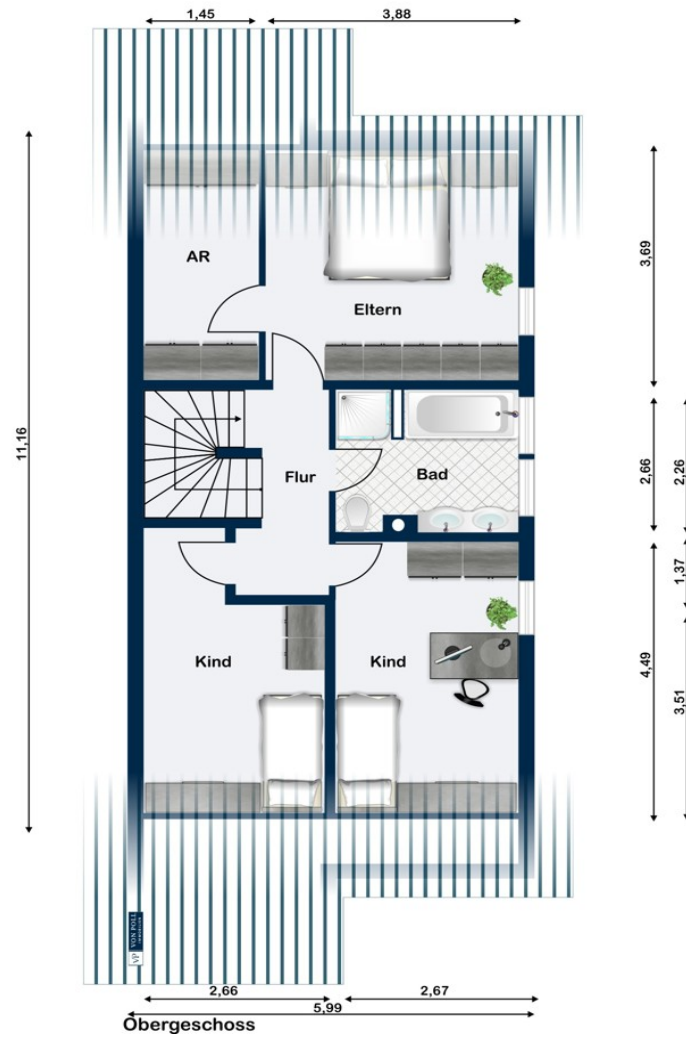
www.vp-finance.de

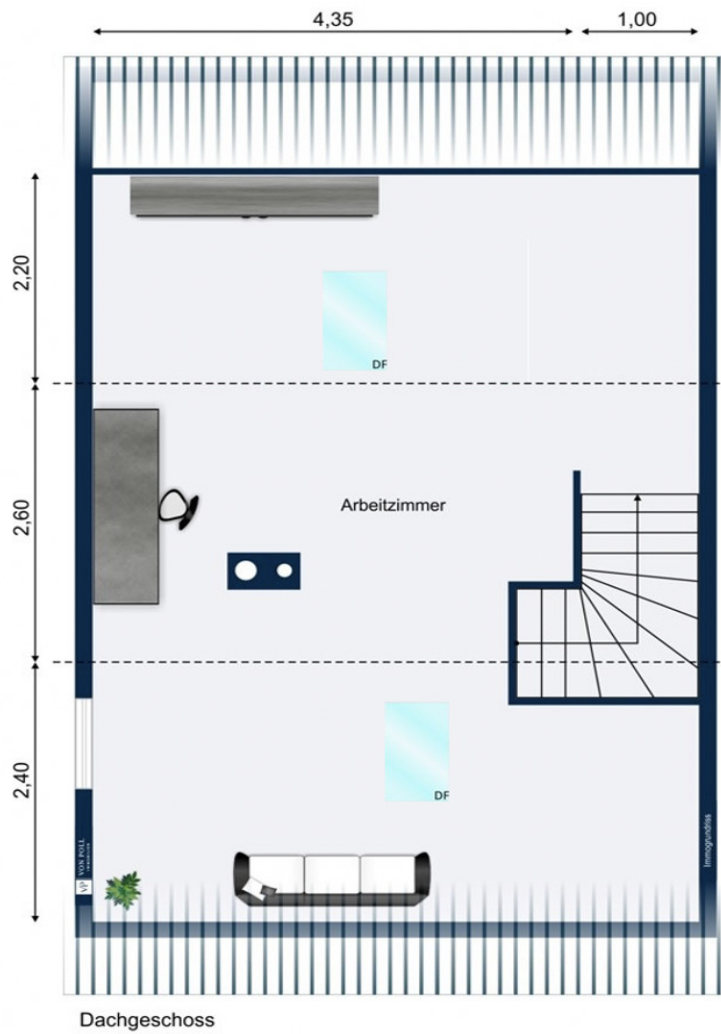
CODE DU BIEN: 24328116 - 88690 Uhdingen-Mühlhofen

Plans d'étage









Ce plan n'est pas à l'échelle. Les documents nous ont été remis par le client. Pour cette raison, nous ne pouvons pas garantir l'exactitude des informations.

CODE DU BIEN: 24328116 - 88690 Uhdingen-Mühlhofen

Une première impression

In dieser architektonisch interessanten Doppelhaushälfte in Oberuhdingen auf ca. 135 m² Wohnfläche, mit 5 Zimmern nebst ausgebautem Dachgeschoss, können Sie sich ein individuelles Wohngefühl schaffen. Dazu ein großer Keller, ein Carport, ein Geräte- und Fahrradschuppen und 2 KFZ-Stellplätze. Auf der ca. 22 m² schönen, begrünten Süd-Terrasse lässt es sich in Ruhe entspannen. Die modernisierte Einbauküche hat viel Stauraum und Arbeitsfläche. Das Badezimmer und die Gästetoilette wurden ebenfalls 2022 von ortsansässigen Fachbetrieben komplett erneuert und präsentieren sich in einem modernen, hochwertigen und stilvollen Design mit großformatigen (100 x 100 cm) Fliesen und schwarzem Granit. Das Bad wurde zusätzlich mit einer Fußbodenheizung und einem Dusch-WC ausgestattet. Im Wohnzimmer wurde ein neuer Kaminofen mit einer 10 kW Leistung installiert. Ansonsten leistet eine moderne Gas-Brennwert-Therme, 2020, eine effiziente Wärmeversorgung. Eine solarbetriebene Brauchwasserheizung, stellt eine kostengünstige Wärmeversorgung dar. Ebenso erzeugt eine Photovoltaik-Anlage mit 3,6 kWp ihren eigenen Strom und senkt damit die Energiekosten. Eine Wallbox für Elektrofahrzeuge ist bereits vorhanden. Sämtliche technischen Komponenten sind auf dem aktuellen Wartungsstand. Die Doppelhaushälfte steht ab sofort zur Verfügung. Wir freuen uns auf Ihr Interesse und Ihre Anfrage nach einer Besichtigung.

CODE DU BIEN: 24328116 - 88690 Uhdingen-Mühlhofen

Détails des commodités

- PV Anlage mit monatlicher Einnahme von ca. 200 €
- Solarthermie für Warmwasser
- Gasbrennwert Heizanlage
- Wallbox für E-Fahrzeuge
- neu renoviertes Gäste WC
- neu renoviertes Bad
- Carport & 2 Stellplätze

CODE DU BIEN: 24328116 - 88690 Uhldingen-Mühlhofen

Tout sur l'emplacement

Sie wollen dort leben, wo andere ihren Urlaub verbringen? Dann sind Sie im Bodenseekreis, besser gesagt in Uhldingen, genau richtig. Uhldingen liegt zwischen Meersburg und Überlingen und ist durch die Pfahlbauten überregional bekannt. Die Seegemeinden sind gastfreundliche Ortschaften, in welchen es sich lohnt, sich langfristig niederzulassen. Neben zahlreichen Wanderwegen, Weinbergen und bezaubernden Feldern, bietet der Ort die perfekte Infrastruktur für den täglichen Bedarf. Von idealen Einkaufsmöglichkeiten (Supermärkte) und essenziellen Einrichtungen (Ärzte, Apotheken) bis über Kindergärten, Schulen und zahlreichen Vereinen sind Sie einen Katzensprung entfernt. Ebenso erreichen Sie von hier aus die umliegenden Gemeinden bequem mit Bus und Bahn. Mit dem Fahrrad sind Sie in wenigen Minuten am See, dem Hafen, am Strandbad und der Promenade mit zahlreichen Restaurants. Der Standort bietet eine exzellente Infrastruktur mit den besten Verkehrsanbindungen: Über die Autobahnen A81 und A96 erreichen Sie in kurzer Zeit Stuttgart, Zürich und München. Die nächsten internationalen Flughäfen befinden sich in Friedrichshafen (25 Min.) und Zürich (1,15 Std.).

CODE DU BIEN: 24328116 - 88690 Uhdingen-Mühlhofen

Plus d'informations

Es liegt ein Energieverbrauchsausweis vor. Dieser ist gültig bis 19.7.2032. Endenergieverbrauch beträgt 94.00 kwh/(m²*a). Wesentlicher Energieträger der Heizung ist Gas. Das Baujahr des Objekts lt. Energieausweis ist 1993. Die Energieeffizienzklasse ist C. GELDWÄSCHE: Als Immobilienmaklerunternehmen ist die von Poll Immobilien GmbH nach § 2 Abs. 1 Nr. 14 und § 11 Abs. 1, 2 Geldwäschegesetz (GwG) dazu verpflichtet, bei der Begründung einer Geschäftsbeziehung die Identität des Vertragspartners festzustellen und zu überprüfen, bzw. sobald ein ernsthaftes Interesse an der Durchführung des Immobilienkaufvertrages besteht. Hierzu ist es erforderlich, dass wir nach § 11 Abs. 4 GwG die relevanten Daten Ihres Personalausweises festhalten (wenn Sie als natürliche Person handeln) – beispielsweise mittels einer Kopie. Bei einer juristischen Person benötigen wir eine Kopie des Handelsregisterauszugs, aus welchem der wirtschaftlich Berechtigte hervorgeht. Das Geldwäschegesetz sieht vor, dass der Makler die Kopien bzw. Unterlagen fünf Jahre aufbewahren muss. Als unser Vertragspartner haben Sie auch eine Mitwirkungspflicht nach § 11 Abs. 6 GwG. HAFTUNG: Wir weisen darauf hin, dass die von uns weitergegebenen Objektinformationen, Unterlagen, Pläne etc. vom Verkäufer bzw. Vermieter stammen. Eine Haftung für die Richtigkeit oder Vollständigkeit der Angaben übernehmen wir daher nicht. Es obliegt daher unseren Kunden, die darin enthaltenen Objektinformationen und Angaben auf ihre Richtigkeit hin zu überprüfen. Alle Immobilienangebote sind freibleibend und vorbehaltlich Irrtümer, Zwischenverkauf- und Vermietung oder sonstiger Zwischenverwertung. UNSER SERVICE FÜR SIE ALS EIGENTÜMER: Planen Sie den Verkauf oder die Vermietung Ihrer Immobilie, so ist es für Sie wichtig, deren Marktwert zu kennen. Lassen Sie kostenfrei und unverbindlich den aktuellen Wert Ihrer Immobilie professionell durch einen unserer Immobilienspezialisten einschätzen. Unser bundesweites und internationales Netzwerk ermöglicht es uns, Verkäufer bzw. Vermieter und Interessenten bestmöglich zusammenzuführen.

CODE DU BIEN: 24328116 - 88690 Uhdingen-Mühlhofen

Contact

Pour de plus amples informations, veuillez contacter votre personne de contact :

Christian Koler & Mihaela Bilos

Hofstatt 6 Überlingen
E-Mail: ueberlingen@von-poll.com

To Disclaimer of von Poll Immobilien GmbH

www.von-poll.com