

Linz am Rhein

Solides Zweifamilienhaus mit herrlichem Ausblick und toller Grundrissgestaltung

CODE DU BIEN: 24325005



www.von-poll.com

PRIX D'ACHAT: 474.000 EUR • SURFACE HABITABLE: ca. 265 m² • PIÈCES: 9 • SUPERFICIE DU TERRAIN: 673 m²

CODE DU BIEN: 24325005 - 53545 Linz am Rhein

- En un coup d'œil
- La propriété
- Informations énergétiques
- Plans d'étage
- Une première impression
- Détails des commodités
- Tout sur l'emplacement
- Plus d'informations
- Contact

CODE DU BIEN: 24325005 - 53545 Linz am Rhein

En un coup d'œil

CODE DU BIEN	24325005
Surface habitable	ca. 265 m ²
Type de toiture	à deux versants
Disponible à partir du	Selon l'arrangement
Pièces	9
Chambres à coucher	6
Salles de bains	2
Année de construction	1969
Place de stationnement	1 x surface libre, 1 x Garage

Prix d'achat	474.000 EUR
Type de bien	Maison bifamiliale
Commission pour le locataire	Käuferprovision beträgt 3,57 % (inkl. MwSt.) des beurkundeten Kaufpreises
Technique de construction	massif
Surface de plancher	ca. 66 m ²
Aménagement	Terrasse, WC invités, Cheminée, Jardin / utilisation partagée, Bloc-cuisine, Balcon

CODE DU BIEN: 24325005 - 53545 Linz am Rhein

Informations énergétiques

Type de chauffage	Chauffage à l'étage
Chauffage	Gaz
Certification énergétique valable jusqu'au	09.03.2034
Source d'alimentation	Gaz

Certification énergétique	Diagnostic énergétique
Consommation d'énergie	243.90 kWh/m ² a
Classement énergétique	G

CODE DU BIEN: 24325005 - 53545 Linz am Rhein

La propriété



CODE DU BIEN: 24325005 - 53545 Linz am Rhein

La propriété



CODE DU BIEN: 24325005 - 53545 Linz am Rhein

La propriété



CODE DU BIEN: 24325005 - 53545 Linz am Rhein

La propriété



CODE DU BIEN: 24325005 - 53545 Linz am Rhein

La propriété



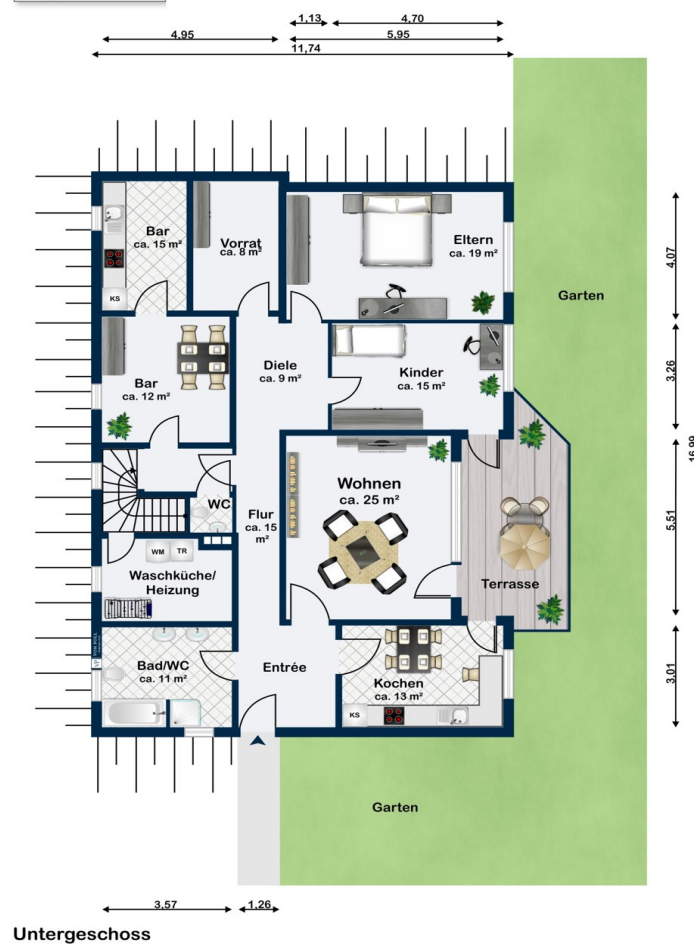
CODE DU BIEN: 24325005 - 53545 Linz am Rhein

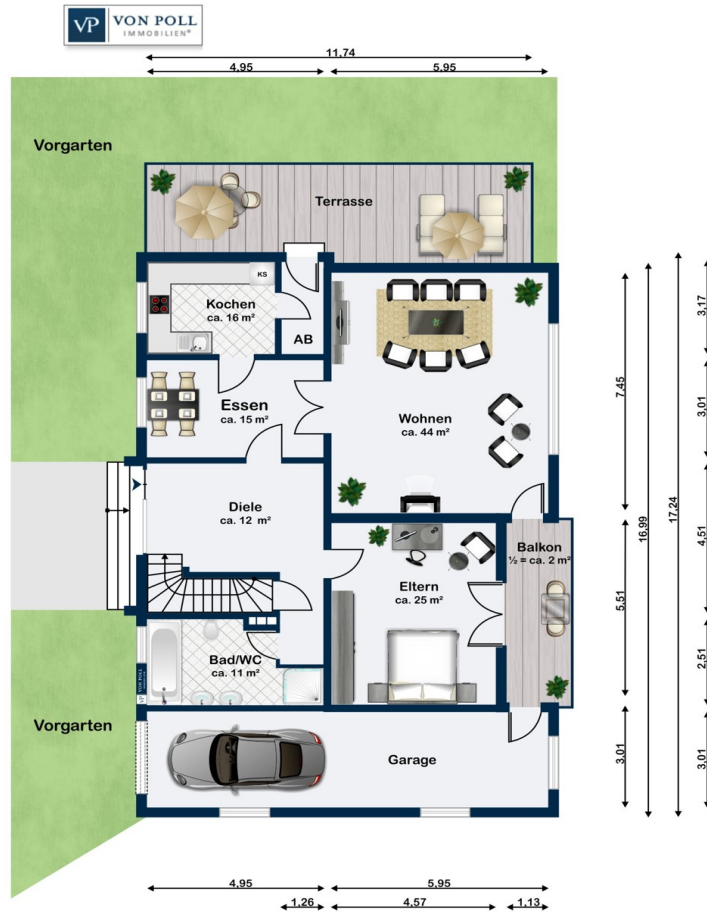
La propriété



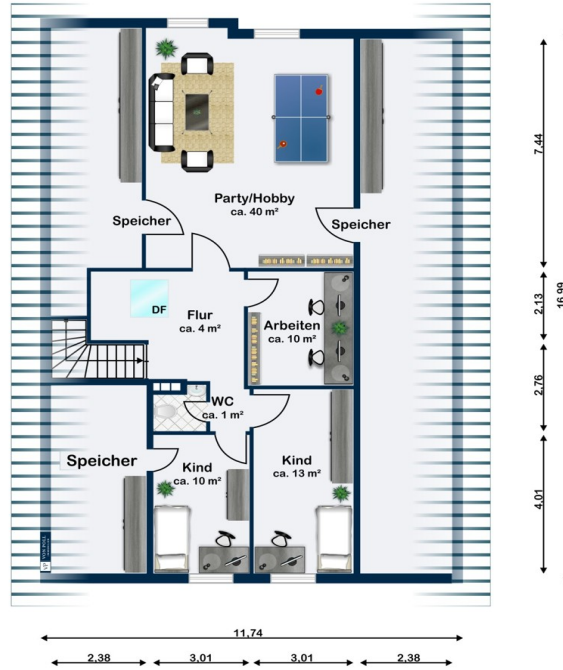
CODE DU BIEN: 24325005 - 53545 Linz am Rhein

Plans d'étage





Erdgeschoss



Dachgeschoss

Ce plan n'est pas à l'échelle. Les documents nous ont été remis par le client. Pour cette raison, nous ne pouvons pas garantir l'exactitude des informations.

CODE DU BIEN: 24325005 - 53545 Linz am Rhein

Une première impression

Dieses zweigeschossige 2-Familienhaus mit sehr gelungener Grundrissgestaltung bietet eine Wohnfläche von ca. 265 m² auf einer Grundstücksfläche von ca. 673 m². Das im Jahr 1969 erbaute Haus befindet sich in einer baujahrbedingten, soliden Ausstattungsqualität und verfügt über insgesamt 9 Zimmer, darunter bis zu 6 mögliche Schlafzimmer und 2 Badezimmer. Im Erdgeschoss beeindruckt der großzügige, helle Wohnbereich mit einem gemütlichen Kamin und Zugang zum Balkon. Von hier aus genießen Sie einen schönen Ausblick über die Dächer von Linz am Rhein. Die angrenzende Küche mit einem Esszimmer bietet Platz für gesellige Mahlzeiten und gewährt Zugang zur Terrasse, ideal für entspannte Stunden im Freien. Neben dem geräumigen Flur nebst Treppenaufgang finden Sie auf dieser Ebene noch ein Vollbad und ein großzügiges Schlafzimmer. Im Dachgeschoss stehen weitere 3 Zimmer zur Verfügung, die flexibel als Schlafzimmer, Kinderzimmer oder Büro genutzt werden können. Ein großer Speicher bietet zusätzlichen Stauraum, Platz für Ihr Hobby oder die Option für einen weiteren Ausbau zu einem tollen Wohnraum. Im Untergeschoss befindet sich eine helle, freundliche Einliegerwohnung mit Terrasse und direktem Zugang zum Garten. Die ca. 104m² verteilen sich auf zwei Schlafzimmern, einem Wohnzimmer, einer großzügigen Küche und einem Badezimmer mit Wanne und Dusche. Die Etagenheizung sorgt für angenehme Wärme in allen Räumen. Das Haus besticht durch seine funktionale Raumaufteilung, die vielfältige Nutzungsmöglichkeiten bietet. Der liebevoll angelegte Garten lädt zum Verweilen ein. Insgesamt präsentiert sich dieses 2-Familienhaus als solides und attraktives Zuhause für eine Familie mit dem Bedarf nach ausreichend Platz und Privatsphäre. Die ruhige Lage in einer gewachsenen Wohngegend rundet das Angebot ab und macht diese Immobilie zu einer interessanten Option für Immobilienkäufer, die auf der Suche nach einem geräumigen Eigenheim sind. Dieses 2-Familienhaus bietet eine Vielzahl an Möglichkeiten und ist eine solide Investition in die Zukunft. Vereinbaren Sie noch heute einen Besichtigungstermin und überzeugen Sie sich selbst von diesem vielseitigen Wohnobjekt.

CODE DU BIEN: 24325005 - 53545 Linz am Rhein

Détails des commodités

2-Familienhaus

sehr gelungene Grundrissgestaltung

großzügiger Wohnbereich mit Kamin und Zugang zum Balkon

Küche und angrenzendes Esszimmer

Zugang zur Terrasse

3 Zimmer im Dachgeschoss

Gäste WC

Großer Speicher für Hobby oder Ausbaureserve

Kellerbar

Wasch- und Heizungskeller

Einliegerwohnung im Untergeschoss

Wohn-, Schlaf- und Kinderzimmer

großzügige Küche

Badezimmer mit Wanne und Dusche

CODE DU BIEN: 24325005 - 53545 Linz am Rhein

Tout sur l'emplacement

Linz am Rhein liegt im Landkreis Neuwied im Norden von Rheinland-Pfalz – mitten im idyllischen Naturpark Rhein-Westerwald, nahe der Grenze zu Nordrhein-Westfalen. Was die rechtsrheinisch gelegene „Bunte Stadt am Rhein“ unter anderem auszeichnet, ist ihre heute noch sichtbare mittelalterliche Geschichte. So lassen sich bei einem Einkaufsbummel durch die gepflegte Altstadt bestens das malerische Flair der farblich und künstlerisch gestalteten Altstadthäuser genießen. Zu Linz am Rhein gehören rheinischer Frohsinn, lebendig gehaltene Traditionen und ein vielseitiges Veranstaltungsprogramm. Der Rathaussturm am Karnevalssonntag, der Martinsbrauch im November, das Drehorgeln über Christi Himmelfahrt oder der „Klapperlauf an den Kartagen“ sind hier nicht wegzudenken. Auch die Auswahl an kulturellen und künstlerischen Angeboten ist bunt und sorgt das ganze Jahr für viel Abwechslung. So gewährt beispielsweise die über 800 Jahre alte Pfarrkirche St. Martin exklusive Einblicke in die Kunstschatze aus verschiedenen Jahrhunderten. Einzigartig für Linz am Rhein sind auch die Themen-Fahrten und Sightseeing-Touren auf dem Rhein. Genossen wird in Linz am Rhein traditionell die „kölsche Küche“ mit „Himmel und Ääd“, „Rievkooche“ und eingelegten Heringen. Natürlich darf auch das „Kölsch“ hier nicht fehlen. Wer Ausflüge und Wandern liebt, findet in Linz und Umgebung wunderschöne Touren. Ob Spazieren auf dem Rheinsteig, Wander-Rundtour auf den Linzer LZ-Rundwanderwegen oder Radeln auf dem Rheinradweg: Hier kommt jeder auf seine Kosten. Kurzum: Linz am Rhein ist eine reizende und vielseitige Stadt mit hervorragender Wohn- und Lebensqualität. In Linz am Rhein finden sich vorrangig Unternehmen aus der Logistik, aus der hier einst wichtigen Basaltindustrie sowie andere Unternehmen unterschiedlicher Größen und Branchen. Ein weiterer wichtiger Zweig ist der Tourismus und die damit verbundenen Wirtschaftszweige. Linz profitiert dabei von seiner zentralen Lage und der guten Anbindung. Der Bahnhof Linz liegt an der rechtsrheinischen Bahnstrecke Köln-Koblenz und wird von den Linien RE8 und RB27 angefahren. Die Stadt liegt außerdem an der Bundesstraße 42 und ist über die Bundesautobahnen A3, A48 und A61 hervorragend an das Autobahnnetz angeschlossen. Für Flugverbindungen stehen die Flughäfen Frankfurt/Main, Frankfurt-Hahn sowie der Köln Bonn Airport zur Verfügung.

CODE DU BIEN: 24325005 - 53545 Linz am Rhein

Plus d'informations

Es liegt ein Energiebedarfsausweis vor. Dieser ist gültig bis 9.3.2034. Endenergiebedarf beträgt 243.90 kWh/(m²*a). Wesentlicher Energieträger der Heizung ist Gas. Das Baujahr des Objekts lt. Energieausweis ist 1969. Die Energieeffizienzklasse ist G.

CODE DU BIEN: 24325005 - 53545 Linz am Rhein

Contact

Pour de plus amples informations, veuillez contacter votre personne de contact :

Claudia Fischer-Eick

Marktplatz 27 Linz sur le Rhin
E-Mail: linz@von-poll.com

To Disclaimer of von Poll Immobilien GmbH

www.von-poll.com