

Benitachell

Moderne Luxusvilla mit Meerblick

CODE DU BIEN: NE1313V



PRIX D'ACHAT: 1.871.000 EUR • SURFACE HABITABLE: ca. 190 m² • PIÈCES: 3

CODE DU BIEN: NE1313V - 03726 Benitachell

- En un coup d'œil
- La propriété
- Informations énergétiques
- Une première impression
- Contact

CODE DU BIEN: NE1313V - 03726 Benitachell

En un coup d'œil

CODE DU BIEN	NE1313V
Surface habitable	ca. 190 m ²
Disponible à partir du	Selon l'arrangement
Pièces	3
Chambres à coucher	3
Salles de bains	4

Prix d'achat	1.871.000 EUR
Type de bien	Villa
Surface total	ca. 615 m ²
Surface de plancher	ca. 0 m ²
Aménagement	Piscine

CODE DU BIEN: NE1313V - 03726 Benitachell

Informations énergétiques

Certification énergétique	0.00
Consommation finale d'énergie	0.00 kWh/m ² a

CODE DU BIEN: NE1313V - 03726 Benitachell

La propriété



CODE DU BIEN: NE1313V - 03726 Benitachell

La propriété



CODE DU BIEN: NE1313V - 03726 Benitachell

La propriété



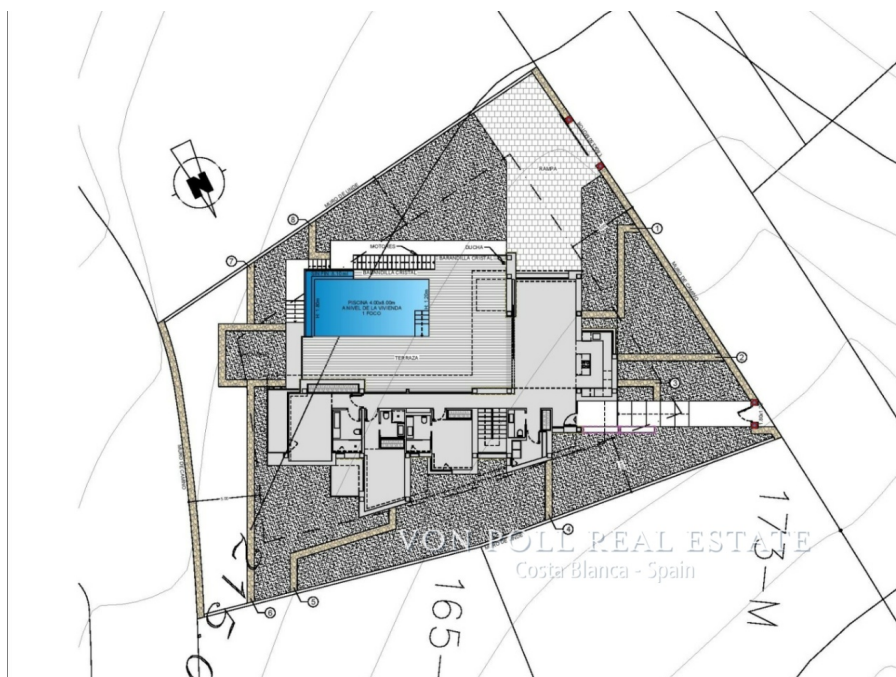
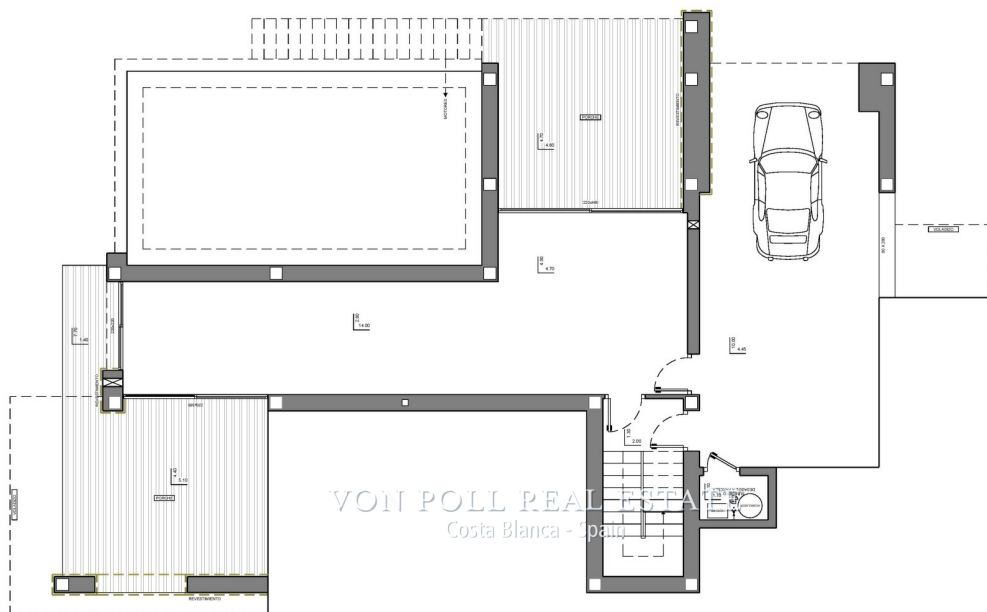
CODE DU BIEN: NE1313V - 03726 Benitachell

La propriété



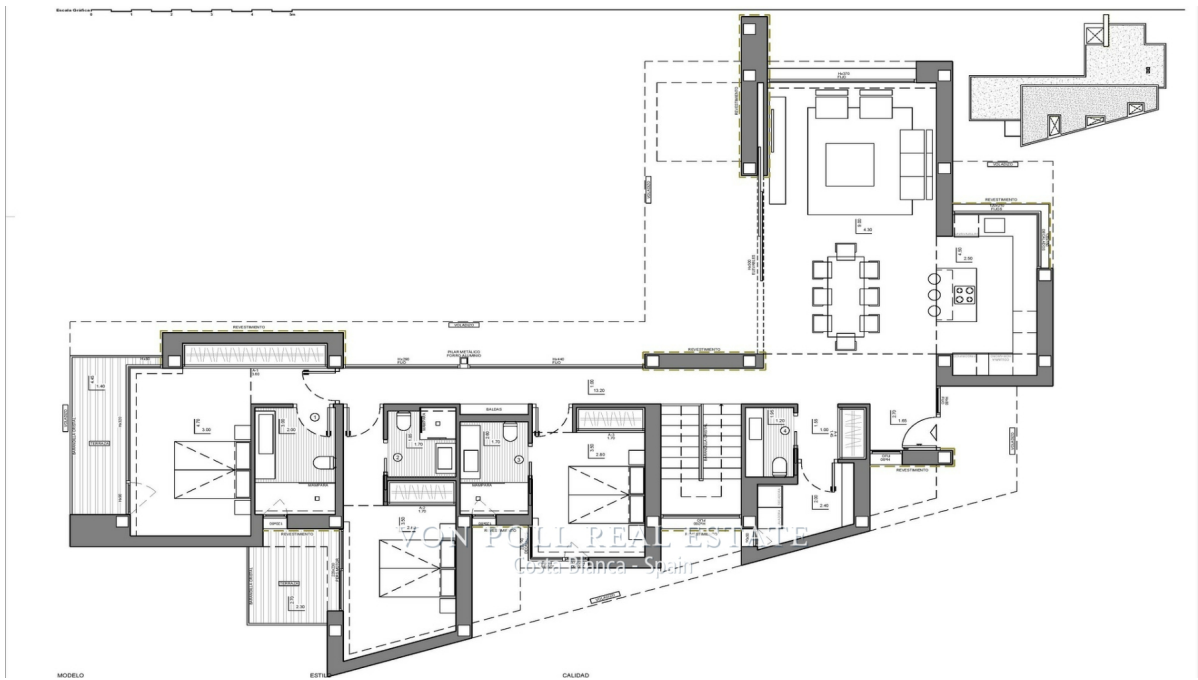
CODE DU BIEN: NE1313V - 03726 Benitachell

La propriété



CODE DU BIEN: NE1313V - 03726 Benitachell

La propriété



CODE DU BIEN: NE1313V - 03726 Benitachell

Une première impression

NE1313V Kommen Sie und lernen Sie diese unglaubliche Villa kennen, die sich durch eine Architektur auszeichnet, die nach außen auf das Blau des Mittelmeers blickt und zum Teilen und Feiern entworfen wurde. Im Obergeschoss befindet sich das gesamte Haus, was für ein Plus an Komfort sorgt. Der Nachtbereich besteht aus drei in Tageslicht getauchten Zimmern mit eigenem Bad, die eine große Privatsphäre von den Tagesbereichen bewahren. Wohnzimmer, Esszimmer, Küche sind dank der Verwendung von Glaswänden, die eine permanente visuelle Verbindung mit dem Meer begünstigen, mit dem Äußeren verbunden. Die über 70 m² große Terrasse wird von einem Infinity-Pool beherrscht. Das Haus wird durch einen Mehrzweckkeller mit zwei Veranden und einer Garage ergänzt. Die geometrischen Formen, die die äußere Struktur umreißen, sind mit Glas und Natursteinplatten in Grau verkleidet, was einen Kontrast zum Weiß der Fassade bildet. Hervorzuheben ist der Kubus, der die Terrasse des Hauptschlafzimmers beherbergt, die hervorsteht und direkt auf das Meer blickt. Mit einer beneidenswerten Lage, neben spektakulären Buchten und Stränden, umgeben von Natur, mit einem einzigartigen Gastronomie- und Freizeitangebot, gut angebunden an zwei internationale Flughäfen in weniger als 100 km Entfernung, nur 10 Minuten von der Küstenstadt Moraira entfernt und strategisch günstig zwischen Alicante gelegen und die Stadt Valencia, ein Paradies an der nördlichen Costa Blanca. Kontaktieren Sie noch heute, um das Haus Ihrer Träume an der Costa Blanca zu kaufen[IW]

CODE DU BIEN: NE1313V - 03726 Benitachell

Contact

Pour de plus amples informations, veuillez contacter votre personne de contact :

Yohanne Pezham Goergens & Nicolai Jensen

Carrer Benidorm, 2 Costa Blanca
E-Mail: calpe@von-poll.com

To Disclaimer of von Poll Immobilien GmbH

www.von-poll.com