

Benitachell

# Luxusvilla zum Verkauf in Cumbre de Sol

CODE DU BIEN: NE1316V



PRIX D'ACHAT: 2.865.000 EUR • SURFACE HABITABLE: ca. 249 m<sup>2</sup> • PIÈCES: 3

CODE DU BIEN: NE1316V - 03726 Benitachell

- En un coup d'œil
- La propriété
- Informations énergétiques
- Une première impression
- Contact

CODE DU BIEN: NE1316V - 03726 Benitachell

## En un coup d'œil

CODE DU BIEN	NE1316V	Prix d'achat	2.865.000 EUR
Surface habitable	ca. 249 m <sup>2</sup>	Type de bien	Villa
Disponible à partir du	Selon l'arrangement	Surface total	ca. 693 m <sup>2</sup>
Pièces	3	Surface de plancher	ca. 0 m <sup>2</sup>
Chambres à coucher	3	Aménagement	Piscine
Salles de bains	5		

CODE DU BIEN: NE1316V - 03726 Benitachell

## Informations énergétiques

Type de chauffage	Chauffage centralisé	Certification énergétique	0.00
		Consommation finale d'énergie	0.00 kWh/m <sup>2</sup> a

CODE DU BIEN: NE1316V - 03726 Benitachell

## La propriété





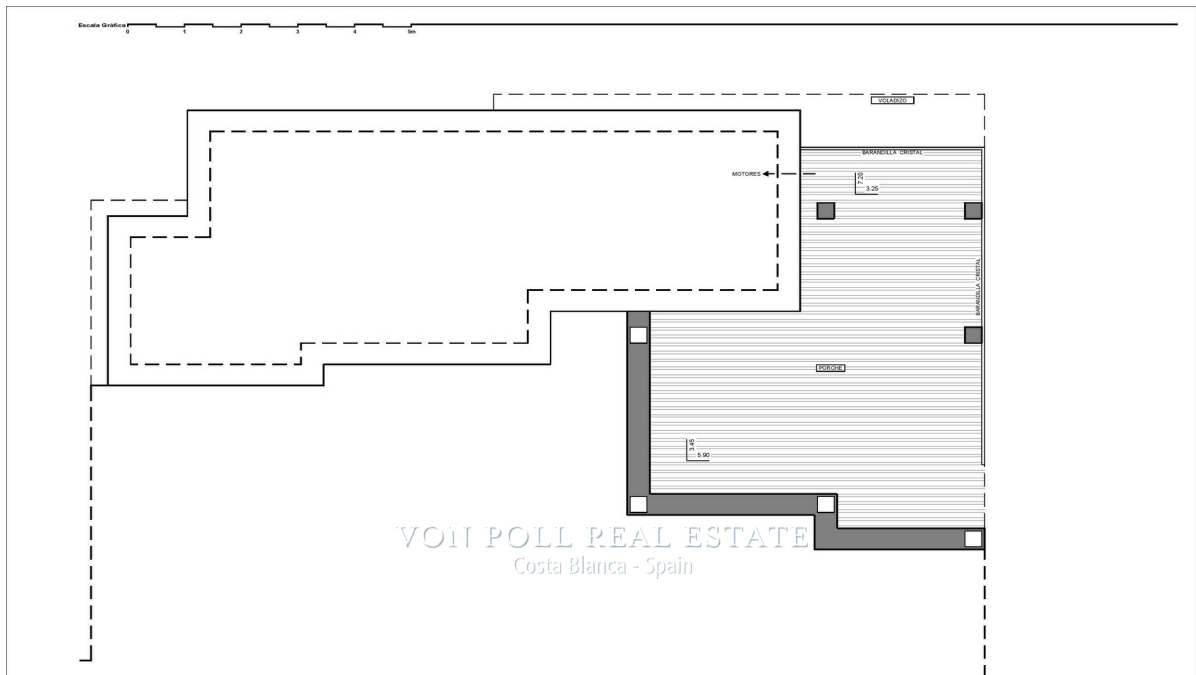
CODE DU BIEN: NE1316V - 03726 Benitachell

## La propriété



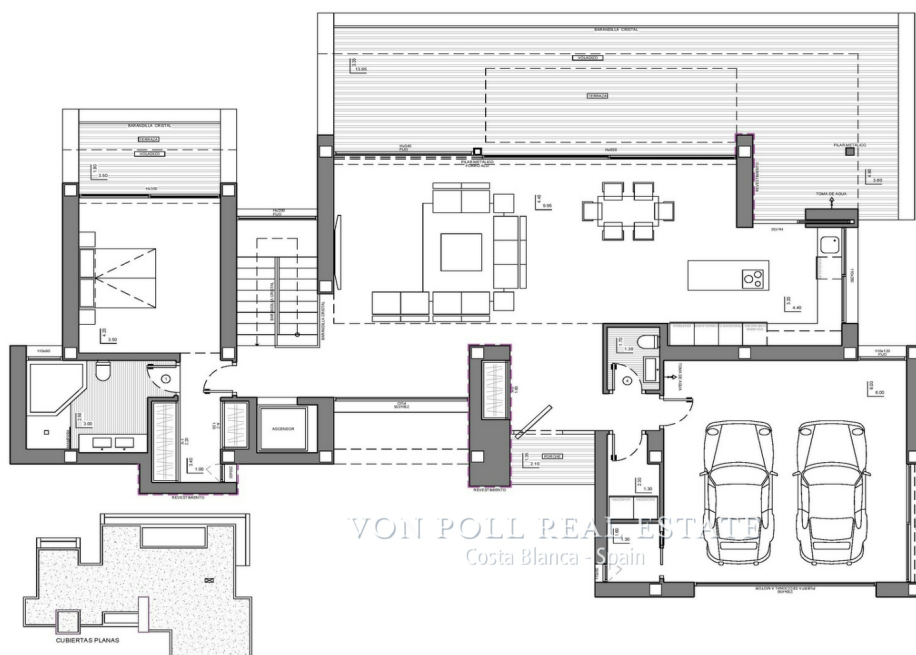
CODE DU BIEN: NE1316V - 03726 Benitachell

## La propriété



CODE DU BIEN: NE1316V - 03726 Benitachell

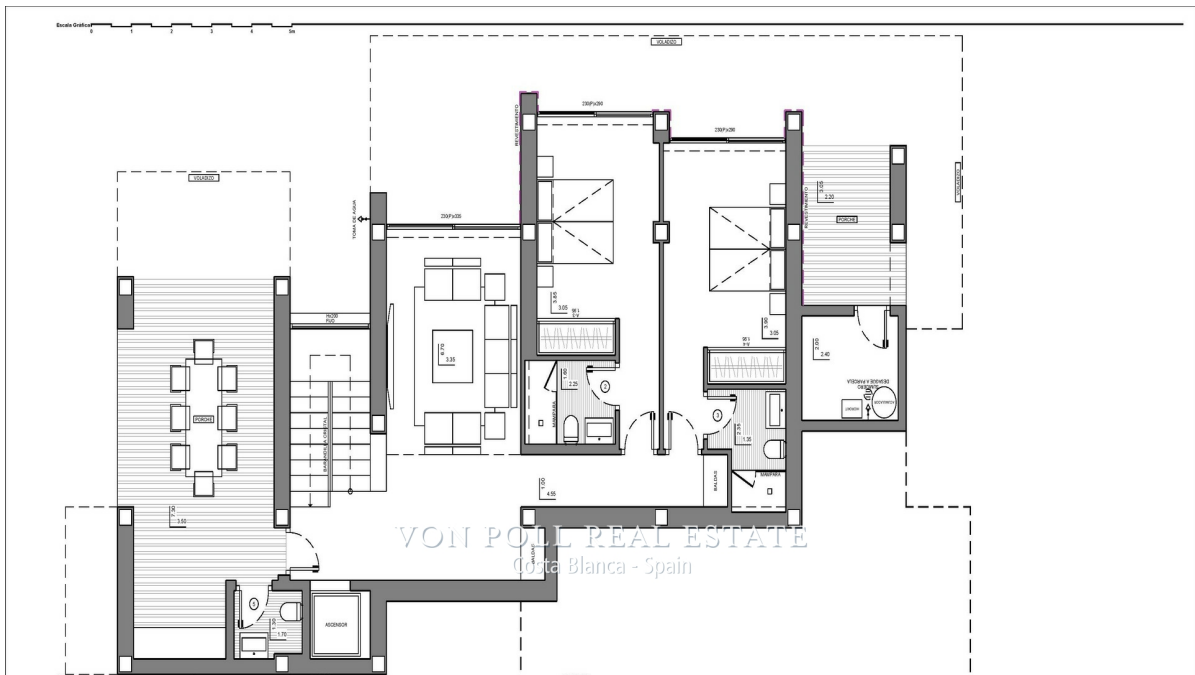
## La propriété





CODE DU BIEN: NE1316V - 03726 Benitachell

## La propriété



CODE DU BIEN: NE1316V - 03726 Benitachell

## Une première impression

Charaktereigenschaften

Majestic Luxury Villa: Ein großartiges Luxusvillenprojekt in einer exklusiven Gegend von Cumbres del Sol, Costa Blanca.

Moderne Architektur: Mit modernem Design, offenen Räumen und atemberaubendem Blick auf das Mittelmeer.

3 Schlafzimmer mit eigenem Bad: Drei Schlafzimmer, jedes mit eigenem Bad, darunter ein Hauptschlafzimmer mit Terrasse mit Meerblick.

Esszimmer: Ein geräumiges, helles Esszimmer mit raumhohen Fenstern und Meerblick.

Funktionen

Endlose Annehmlichkeiten: Aufzug, Garage für 2 Autos, TV-Raum, Hausautomation, Wäsche, Fußbodenheizung, Infinity-Pool und weitläufige Gartenterrasse.

Ganzjähriges Wohnen: Ideal, um das mediterrane Klima und den Meerblick das ganze Jahr über zu genießen.

Annehmlichkeiten in der Nähe: Einkaufsmöglichkeiten, Schulen, Sportanlagen und vieles mehr in der Nähe.

Nähe zu prestigeträchtigen Städten: Nur wenige Kilometer von Jávea und Moraira entfernt.

Zugang zum Flughafen: Ca. 100 km von den Flughäfen Alicante und Valencia entfernt.

Fläche

Lage: Das Hotel liegt in den exklusiven Cumbres del Sol, Costa Blanca.

Annehmlichkeiten: Einkaufsmöglichkeiten, Schulen und Sportanlagen in der Nähe.

Zugang zu Städten: In der Nähe von Jávea und Moraira.

Flughafen: Ca. 100 km von den Flughäfen Alicante und Valencia entfernt.

Provision für Käufer kostenlos!

Von Poll Costa Blanca

CODE DU BIEN: NE1316V - 03726 Benitachell

## Contact

Pour de plus amples informations, veuillez contacter votre personne de contact :

Yohanne Pezham Goergens & Nicolai Jensen

---

Carrer Benidorm, 2 Costa Blanca  
E-Mail: [calpe@von-poll.com](mailto:calpe@von-poll.com)

*To Disclaimer of von Poll Immobilien GmbH*

---

[www.von-poll.com](http://www.von-poll.com)