

Torri del Benaco – Gardasee

Villa haut de gamme avec vue magnifique sur le lac de Garde.

CODE DU BIEN: IT23415909



www.von-poll.it

SURFACE HABITABLE: ca. 313,2 m² • PIÈCES: 6 • SUPERFICIE DU TERRAIN: 16.000 m²

CODE DU BIEN: IT23415909 - Torri del Benaco – Gardasee

- En un coup d'œil
- La propriété
- Informations énergétiques
- Plans d'étage
- Une première impression
- Contact

CODE DU BIEN: IT23415909 - Torri del Benaco – Gardasee

En un coup d'œil

CODE DU BIEN	IT23415909
Surface habitable	ca. 313,2 m ²
Disponible à partir du	Selon l'arrangement
Pièces	6
Chambres à coucher	4
Salles de bains	5
Année de construction	2024

Type de bien	Maison individuelle
Commission pour le locataire	avec commission
Surface total	ca. 574 m ²
Surface de plancher	ca. 313 m ²
Aménagement	Terrasse

CODE DU BIEN: IT23415909 - Torri del Benaco – Gardasee

Informations énergétiques

Type de chauffage	Chauffage par le sol	Certification énergétique	Diagnostic énergétique
Chauffage	Pompe à chaleur hydraulique/pneumatique	Consommation d'énergie	20.00 kWh/m ² a
Certification énergétique valable jusqu'au	01.12.2033	Classement énergétique	A
Source d'alimentation	Pompe à chaleur hydraulique/pneumatique		

CODE DU BIEN: IT23415909 - Torri del Benaco – Gardasee

La propriété



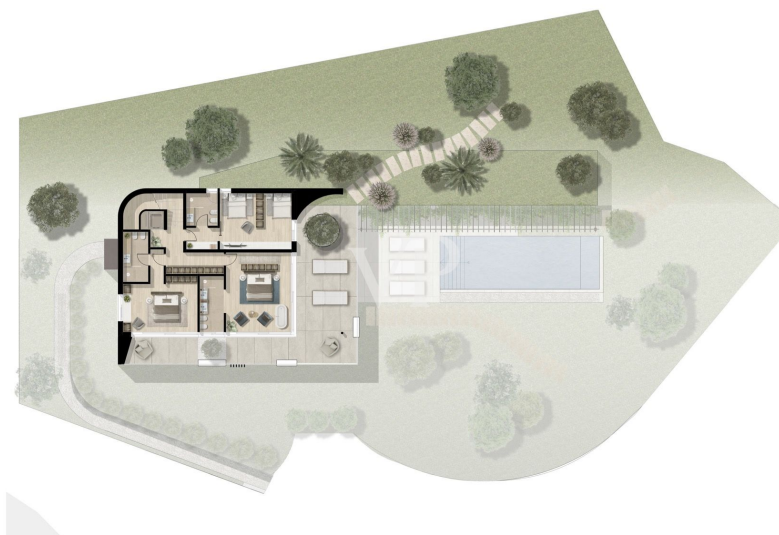
CODE DU BIEN: IT23415909 - Torri del Benaco – Gardasee

La propriété



CODE DU BIEN: IT23415909 - Torri del Benaco – Gardasee

Plans d'étage





Ce plan n'est pas à l'échelle. Les documents nous ont été remis par le client. Pour cette raison, nous ne pouvons pas garantir l'exactitude des informations.

CODE DU BIEN: IT23415909 - Torri del Benaco – Gardasee

Une première impression

La villa haut de gamme projetée surplombe le charmant village de "Crero", qui fait partie de Torri del Benaco, et offre un lieu de retraite unique aux amoureux de la nature et à ceux qui recherchent la tranquillité. Dès que l'on franchit le portail automatique, on est saisi par l'ambiance de ce lieu particulier. Encadré par des oliviers, il offre une vue magnifique sur le lac jusqu'à la rive opposée, sur les localités de Maderno et Gargnano. Comme on se trouve entre Torri del Benaco et le village de Crero, à l'endroit le plus large du lac, on profite de l'"immensité" du lac et on se sent presque comme à la mer. La montagne située en face, sur la rive bresciane, "Monte Pizzocolo", est appelée par les Véronais "Monte Gu" ou le "nez de Napoléon", car sa formation caractéristique de sommet orienté sud-nord lui donne l'aspect du profil du visage de l'empereur Napoléon Bonaparte couché. Derrière celui-ci, le soleil se couche et permet de profiter de couchers de soleil à couper le souffle depuis la terrasse. La vue s'étend jusqu'à la baie de Salò et l'Isola del Garda, située au sud sur le côté ouest, et vers le nord jusqu'au Parco Alto del Lago "Tignale". La nature intacte crée un lieu de retraite fascinant. La forêt voisine remonte la colline en direction de San Zeno die Montagna. Grâce à la construction sur trois étages, on obtient ici une hauteur du cube de construction qui offre une vue panoramique de première classe.

CODE DU BIEN: IT23415909 - Torri del Benaco – Gardasee

Contact

Pour de plus amples informations, veuillez contacter votre personne de contact :

Christian Weissensteiner

Largo Dante Alighieri, n.3 Salò

E-Mail: salo@von-poll.com

To Disclaimer of von Poll Immobilien GmbH

www.von-poll.com