

Hamburg – Hausbruch

# Bungalow als Zweifamilienhaus!! 2 Wohnungen mit jeweils ca. 90 m<sup>2</sup> Wohnfläche auf der Waldseite

CODE DU BIEN: 23135011Z



[www.von-poll.com](http://www.von-poll.com)

PRIX D'ACHAT: 699.000 EUR • SURFACE HABITABLE: ca. 182,46 m<sup>2</sup> • PIÈCES: 6 • SUPERFICIE DU TERRAIN: 2.090 m<sup>2</sup>

CODE DU BIEN: 23135011Z - 21149 Hamburg – Hausbruch

- En un coup d'œil
- La propriété
- Informations énergétiques
- Plans d'étage
- Une première impression
- Détails des commodités
- Tout sur l'emplacement
- Plus d'informations
- Contact

CODE DU BIEN: 23135011Z - 21149 Hamburg – Hausbruch

## En un coup d'œil

CODE DU BIEN	23135011Z
Surface habitable	ca. 182,46 m <sup>2</sup>
Disponible à partir du	Selon l'arrangement
Pièces	6
Chambres à coucher	4
Salles de bains	2
Année de construction	1961
Place de stationnement	1 x surface libre, 1 x Garage

Prix d'achat	699.000 EUR
Type de bien	Maison bifamiliale
Commission pour le locataire	Käuferprovision beträgt 3,57 % (inkl. MwSt.) des beurkundeten Kaufpreises
Modernisation / Rénovation	1989
État de la propriété	A rénover
Technique de construction	massif
Surface de plancher	ca. 0 m <sup>2</sup>
Aménagement	Terrasse, Jardin / utilisation partagée, Bloc-cuisine

CODE DU BIEN: 23135011Z - 21149 Hamburg – Hausbruch

## Informations énergétiques

Type de chauffage	Chauffage centralisé
Chauffage	Gaz
Certification énergétique valable jusqu'au	06.02.2034
Source d'alimentation	Gaz

Certification énergétique	Diagnostic énergétique
Consommation d'énergie	300.80 kWh/m <sup>2</sup> a
Classement énergétique	H

CODE DU BIEN: 23135011Z - 21149 Hamburg – Hausbruch

## La propriété



CODE DU BIEN: 23135011Z - 21149 Hamburg – Hausbruch

## La propriété



CODE DU BIEN: 23135011Z - 21149 Hamburg – Hausbruch

## La propriété



CODE DU BIEN: 23135011Z - 21149 Hamburg – Hausbruch

## La propriété





CODE DU BIEN: 23135011Z - 21149 Hamburg – Hausbruch

## La propriété



CODE DU BIEN: 23135011Z - 21149 Hamburg – Hausbruch

## La propriété



### Immobilie gefunden, *Finanzierung* gelöst.

Jetzt persönliches Kaufbudget berechnen und die passende Finanzierungslösung ermitteln.

[www.von-poll.com/finanzieren](http://www.von-poll.com/finanzieren)



CODE DU BIEN: 23135011Z - 21149 Hamburg – Hausbruch

## La propriété



CODE DU BIEN: 23135011Z - 21149 Hamburg – Hausbruch

## La propriété



CODE DU BIEN: 23135011Z - 21149 Hamburg – Hausbruch

## La propriété



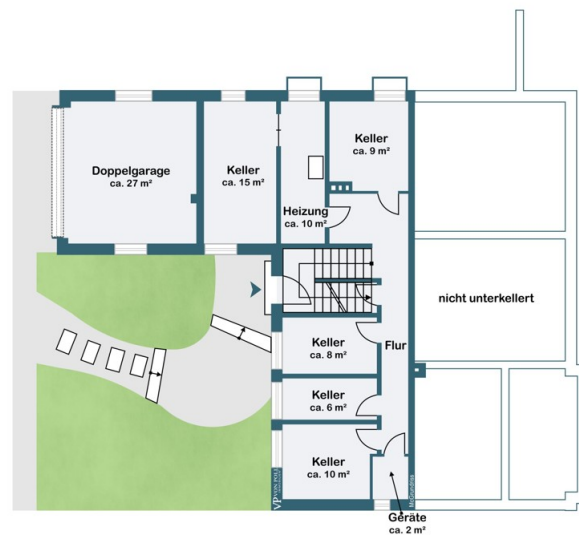
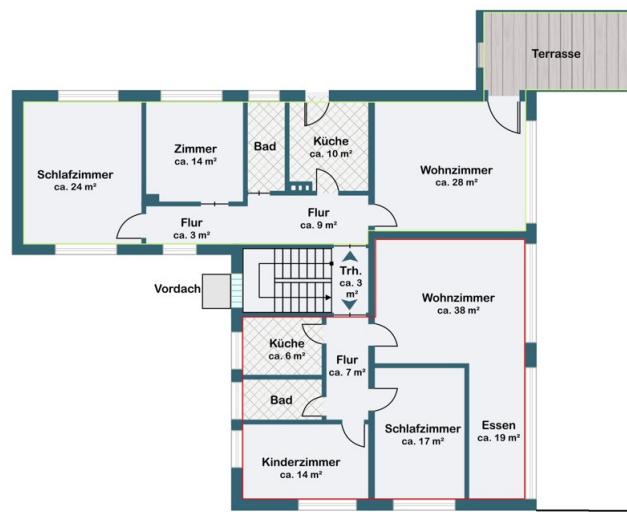
CODE DU BIEN: 23135011Z - 21149 Hamburg – Hausbruch

## La propriété



CODE DU BIEN: 23135011Z - 21149 Hamburg – Hausbruch

## Plans d'étage



Ce plan n'est pas à l'échelle. Les documents nous ont été remis par le client. Pour cette raison, nous ne pouvons pas garantir l'exactitude des informations.

**CODE DU BIEN: 23135011Z - 21149 Hamburg – Hausbruch**

## Une première impression

Willkommen in diesem charmanten, aber renovierungsbedürftigen Zweifamilienhaus, das 1961 erbaut wurde und seitdem seinen Charme bewahrt hat. Das Haus bietet zwei separate Wohneinheiten, eine auf der Ostseite und eine auf der Westseite, jeweils mit großzügiger Wohnfläche und funktionalem Grundriss. Das Haus ist ideal für Familien, die gemeinsam unter einem Dach leben möchten, aber dennoch auf ihre Privatsphäre nicht verzichten wollen. Alternativ könnte das Haus abgerissen werden um Platz für ein modernes Neubauprojekt zu schaffen! Ein Doppelhaus oder ein großzügiges Einfamilienhaus sind hier möglich. Wir weisen Sie darauf hin, dass wir elektronische Anfragen nur bei vollständigen Adressdaten bearbeiten können. Darüber hinaus werden nur Anfragen mit Angabe Ihrer Telefonnummer bearbeitet. Wir bitten um Ihr Verständnis!



CODE DU BIEN: 23135011Z - 21149 Hamburg – Hausbruch

## Détails des commodités

- 2 Wohneinheiten ( 91,80 m<sup>2</sup> + 90,66 m<sup>2</sup> )
- 2090 m<sup>2</sup> Eigenlandgrundstück
- Teilkeller mit integrierter Garage und etl. Lagerräumen
- Renovierungsbedürftig
- Baugrundstück GFZ 0,15 max. 2 Wohneinheiten
- Bebauungsplan Hausbruch2

**CODE DU BIEN: 23135011Z - 21149 Hamburg – Hausbruch**

## Tout sur l'emplacement

Die Waldseite von Hausbruch ist eine sehr beliebte Villengegend südlich der Elbe, inmitten des Naturschutzgebietes. Die weitläufige Natur, die sehr gute Infrastruktur bieten ein wunderbares Wohn- und Lebensumfeld in Hamburg. Verschieden Ausflugsziele wie z. B. das Freilichtmuseum Kiekeberg, Wildpark Schwarze Berge, Fischbeker Heide und das Alte Land bieten Spaß und Erholung pur. Sämtliche Einkaufsmöglichkeiten des täglichen Bedarfs, Ärzte, gute Kindergärten und Schulen befinden sich in der unmittelbaren Umgebung. Die Verkehrsanbindungen im Süden sind optimal gegeben. Sowohl die A7 / A1 sind in wenigen Minuten zu erreichen. Eine Bushaltestelle liegt 2 Gehminuten entfernt und auch S3 /31 sind fußläufig erreichbar. Diese Verbindungen führen direkt in die Hamburger City.

CODE DU BIEN: 23135011Z - 21149 Hamburg – Hausbruch

## Plus d'informations

Es liegt ein Energiebedarfsausweis vor. Dieser ist gültig bis 6.2.2034. Endenergiebedarf beträgt 300.80 kWh/(m<sup>2</sup>\*a). Wesentlicher Energieträger der Heizung ist Gas. Das Baujahr des Objekts lt. Energieausweis ist 1961. Die Energieeffizienzklasse ist H.

**GELDWÄSCHE:** Als Immobilienmaklerunternehmen ist die von Poll Immobilien GmbH nach § 2 Abs. 1 Nr. 14 und § 11 Abs. 1, 2 Geldwäschegesetz (GwG) dazu verpflichtet, bei der Begründung einer Geschäftsbeziehung die Identität des Vertragspartners festzustellen und zu überprüfen, bzw. sobald ein ernsthaftes Interesse an der Durchführung des Immobilienkaufvertrages besteht. Hierzu ist es erforderlich, dass wir nach § 11 Abs. 4 GwG die relevanten Daten Ihres Personalausweises festhalten (wenn Sie als natürliche Person handeln) – beispielsweise mittels einer Kopie. Bei einer juristischen Person benötigen wir eine Kopie des Handelsregisterauszugs, aus welchem der wirtschaftlich Berechtigte hervorgeht. Das Geldwäschegesetz sieht vor, dass der Makler die Kopien bzw. Unterlagen fünf Jahre aufbewahren muss. Als unser Vertragspartner haben Sie auch eine Mitwirkungspflicht nach § 11 Abs. 6 GwG.

**HAFTUNG:** Wir weisen darauf hin, dass die von uns weitergegebenen Objektinformationen, Unterlagen, Pläne etc. vom Verkäufer bzw. Vermieter stammen. Eine Haftung für die Richtigkeit oder Vollständigkeit der Angaben übernehmen wir daher nicht. Es obliegt daher unseren Kunden, die darin enthaltenen Objektinformationen und Angaben auf ihre Richtigkeit hin zu überprüfen. Alle Immobilienangebote sind freibleibend und vorbehaltlich Irrtümer, Zwischenverkauf- und Vermietung oder sonstiger Zwischenverwertung. **UNSER SERVICE FÜR SIE ALS EIGENTÜMER:** Planen Sie den Verkauf oder die Vermietung Ihrer Immobilie, so ist es für Sie wichtig, deren Marktwert zu kennen. Lassen Sie kostenfrei und unverbindlich den aktuellen Wert Ihrer Immobilie professionell durch einen unserer Immobilienspezialisten einschätzen. Unser bundesweites und internationales Netzwerk ermöglicht es uns, Verkäufer bzw. Vermieter und Interessenten bestmöglich zusammenzuführen.

CODE DU BIEN: 23135011Z - 21149 Hamburg – Hausbruch

## Contact

Pour de plus amples informations, veuillez contacter votre personne de contact :

Christopher Anders

---

Schloßmühlendamm 34 Hambourg - Harburg

E-Mail: [hamburg.harburg@von-poll.com](mailto:hamburg.harburg@von-poll.com)

*To Disclaimer of von Poll Immobilien GmbH*

---

[www.von-poll.com](http://www.von-poll.com)