

Schorfheide – Groß Schönebeck

Solides Einfamilienhaus mit Wald- und Feldblick in der Schorfheide

CODE DU BIEN: 24138006



www.von-poll.com

PRIX D'ACHAT: 398.000 EUR • SURFACE HABITABLE: ca. 130 m² • PIÈCES: 5 • SUPERFICIE DU TERRAIN: 500 m²

CODE DU BIEN: 24138006 - 16244 Schorfheide – Groß Schönebeck

- En un coup d'œil
- La propriété
- Informations énergétiques
- Plans d'étage
- Une première impression
- Détails des commodités
- Tout sur l'emplacement
- Plus d'informations
- Contact

CODE DU BIEN: 24138006 - 16244 Schorfheide – Groß Schönebeck

En un coup d'œil

CODE DU BIEN	24138006
Surface habitable	ca. 130 m ²
Type de toiture	à deux versants
Disponible à partir du	Selon l'arrangement
Pièces	5
Chambres à coucher	4
Salles de bains	1
Année de construction	1975
Place de stationnement	1 x surface libre, 1 x Garage

Prix d'achat	398.000 EUR
Type de bien	Maison individuelle
Commission pour le locataire	Käuferprovision beträgt 3,57 % (inkl. MwSt.) des beurkundeten Kaufpreises
Modernisation / Rénovation	2023
État de la propriété	Bon état
Technique de construction	massif
Surface de plancher	ca. 120 m ²
Aménagement	WC invités, Cheminée, Bloc-cuisine

CODE DU BIEN: 24138006 - 16244 Schorfheide – Groß Schönebeck

Informations énergétiques

Type de chauffage	Chauffage centralisé	Certification énergétique	Diagnostic énergétique
Chauffage	Gaz	Consommation d'énergie	182.70 kWh/m ² a
Certification énergétique valable jusqu'au	28.07.2025	Classement énergétique	F
Source d'alimentation	Gaz		

CODE DU BIEN: 24138006 - 16244 Schorfheide – Groß Schönebeck

La propriété



CODE DU BIEN: 24138006 - 16244 Schorfheide – Groß Schönebeck

La propriété



CODE DU BIEN: 24138006 - 16244 Schorfheide – Groß Schönebeck

La propriété



CODE DU BIEN: 24138006 - 16244 Schorfheide – Groß Schönebeck

La propriété



CODE DU BIEN: 24138006 - 16244 Schorfheide – Groß Schönebeck

La propriété



CODE DU BIEN: 24138006 - 16244 Schorfheide – Groß Schönebeck

La propriété



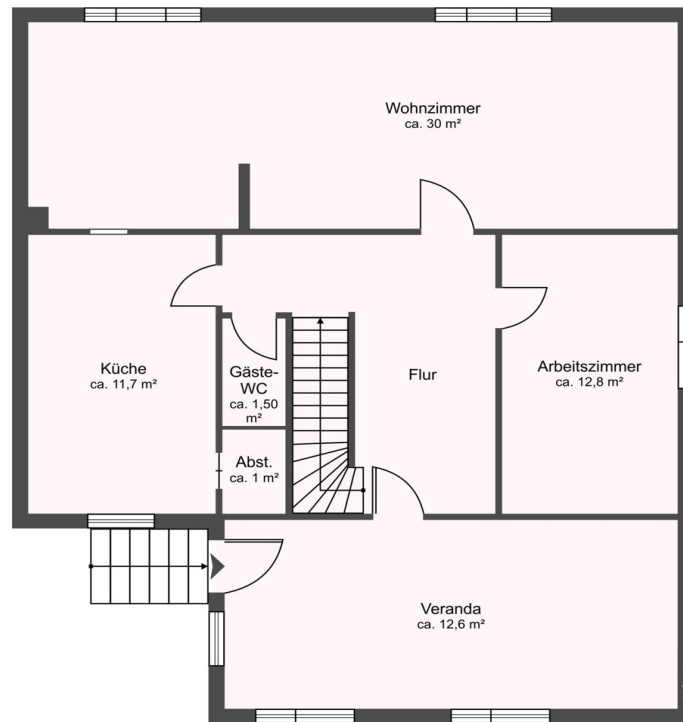
CODE DU BIEN: 24138006 - 16244 Schorfheide – Groß Schönebeck

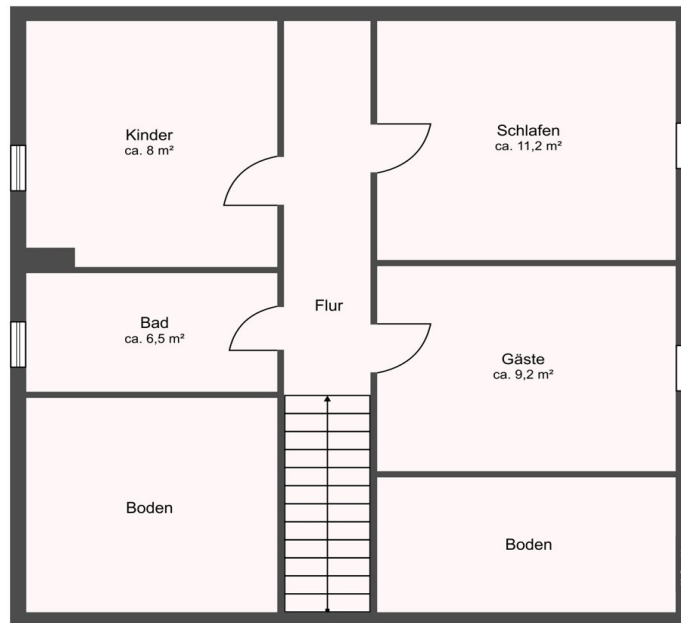
La propriété

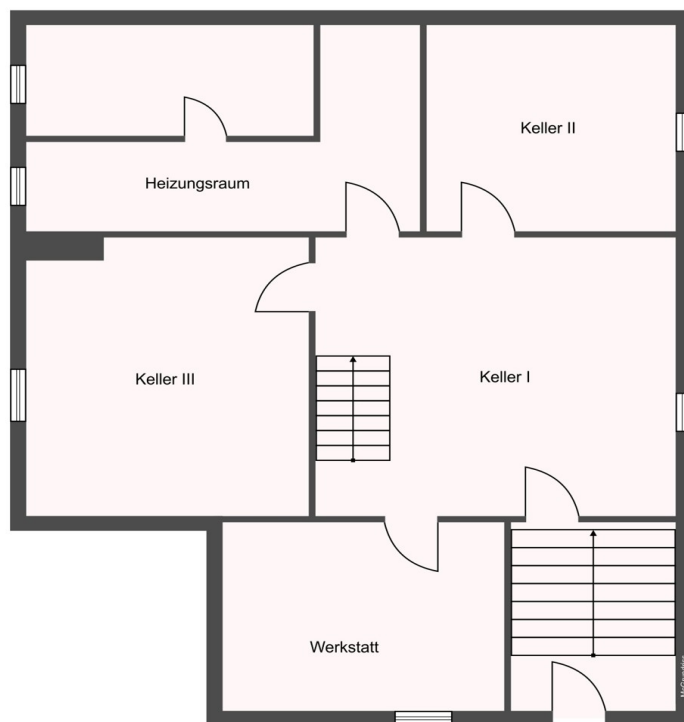


CODE DU BIEN: 24138006 - 16244 Schorfheide – Groß Schönebeck

Plans d'étage







Ce plan n'est pas à l'échelle. Les documents nous ont été remis par le client. Pour cette raison, nous ne pouvons pas garantir l'exactitude des informations.

CODE DU BIEN: 24138006 - 16244 Schorfheide – Groß Schönebeck

Une première impression

Dieses rustikale Einfamilienhaus, wurde in den 70iger Jahren in massiver Bauweise errichtet, von dem jetzigen Eigentümer saniert, modernisiert und instandgehalten. Mit einer Wohnfläche von ca. 130 m² bietet es Ihnen und Ihrer Familie ausreichend Platz für ein gemütliches Wohnen auf dem Lande. Das Haus verfügt über einen Keller, der nicht nur zusätzlichen Stauraum bietet, sondern auch vielseitige Nutzungsmöglichkeiten bereithält. Die Räumlichkeiten im Erdgeschoss sind über die Veranda zu erreichen. Von hier aus erschließen sich Flur, Arbeitszimmer, Wohnbereich und Küche. Das Gäste-WC wartet noch auf Fertigstellung. Das geräumige Wohnzimmer ist mit einem Kamin ausgestattet und verfügt über eine kleine Lesecke. Über eine massive Holzterrasse gelangen Sie ins Obergeschoss. Dort eröffnen sich drei Schlafzimmer und das Wannenbad. In den Jahren 2017 und 2018 wurde das Haus umfassend saniert, um zeitgemäßen Wohnkomfort zu gewährleisten. Der Einbau einer modernen Brennwerttherme sorgt für eine effiziente und kostensparende Heizung des Hauses. 2021/22 wurde das Dach von innen gedämmt und von außen mit hochwertigen glasierten Tondachziegeln eingedeckt. Alle Fußböden wurden mit einer gelungenen Mischung aus Fliesen und Laminat neu gestaltet, was nicht nur ansprechend, sondern auch pflegeleicht ist. Die Vliestapete verleiht den Wänden eine besondere Note und schafft ein harmonisches Gesamtbild. Dieses solide Einfamilienhaus bietet Ihnen die perfekte Mischung aus traditionellem Flair und gemütlichem Wohnkomfort. Nutzen Sie die Chance und gestalten Sie dieses charmante Heim nach Ihren individuellen Vorstellungen. Vereinbaren Sie noch heute einen Besichtigungstermin und lassen Sie sich von diesem einzigartigen Angebot überzeugen!

CODE DU BIEN: 24138006 - 16244 Schorfheide – Groß Schönebeck

Détails des commodités

- Keller von innen und außen begehbar
- Wannenbad mit Handtuchheizkörper
- Gäste-WC in Fertigstellung
- Kamin
- Zisterne (ca. 15.000 Liter)
- glasierte Tonziegel / Giebelverkleidung mit Schiefer
- Garage/Nebengelass
- erschlossen mit Stadtwasser, Abwasser, Gas, Strom und Telekom,
- Pachtgrundstück (Hühnerauslauf) - ca. 90 m²
- Hühnerhaus

CODE DU BIEN: 24138006 - 16244 Schorfheide – Groß Schönebeck

Tout sur l'emplacement

Möchte nicht jeder auf einem Fleckchen Erde, gern umgeben von Wald, Wiesen und Seen in sehr ruhiger Lage leben? Inmitten des Naturparadieses Schorfheide befindet sich dieses einmalige Immobilienangebot in ländlicher Idylle. Groß Schönebeck ist ein Ortsteil der Gemeinde Schorfheide im brandenburgischen Landkreis Barnim. Wie auch andere Orte rund um die Schorfheide bietet Groß Schönebeck diverse Freizeitmöglichkeiten, das heißt Wandern, Radeln und Reiten auf spannenden Wegen. Die Pfade führen Sie durch tiefe Wälder, vorbei an Seen und Fließten des Biosphärenreservats Schorfheide-Chorin. Sicherlich beeindruckt hier die eine oder andere Sehenswürdigkeit, wie das Schiffshebewerk Niederfinow sowie das Kloster Chorin. Für Rast und Stärkung ist auf alles Etappen gesorgt. Der Zug verkehrt stündlich zwischen Berlin-Karow und Groß Schönebeck. Mit dem Auto bis in die Berliner Innenstadt sind es über die A11 nur ca. 35 km.

CODE DU BIEN: 24138006 - 16244 Schorfheide – Groß Schönebeck

Plus d'informations

Es liegt ein Energiebedarfsausweis vor. Dieser ist gültig bis 28.7.2025. Endenergiebedarf beträgt 182.70 kwh/(m²*a). Wesentlicher Energieträger der Heizung ist Gas. Das Baujahr des Objekts lt. Energieausweis ist 1995. Die Energieeffizienzklasse ist F.

GELDWÄSCHE: Als Immobilienmaklerunternehmen ist die von Poll Immobilien GmbH nach § 2 Abs. 1 Nr. 14 und § 11 Abs. 1, 2 Geldwäschegesetz (GwG) dazu verpflichtet, bei der Begründung einer Geschäftsbeziehung die Identität des Vertragspartners festzustellen und zu überprüfen, bzw. sobald ein ernsthaftes Interesse an der Durchführung des Immobilienkaufvertrages besteht. Hierzu ist es erforderlich, dass wir nach § 11 Abs. 4 GwG die relevanten Daten Ihres Personalausweises festhalten (wenn Sie als natürliche Person handeln) – beispielsweise mittels einer Kopie. Bei einer juristischen Person benötigen wir eine Kopie des Handelsregisterauszugs, aus welchem der wirtschaftlich Berechtigte hervorgeht. Das Geldwäschegesetz sieht vor, dass der Makler die Kopien bzw. Unterlagen fünf Jahre aufbewahren muss. Als unser Vertragspartner haben Sie auch eine Mitwirkungspflicht nach § 11 Abs. 6 GwG.

HAFTUNG: Wir weisen darauf hin, dass die von uns weitergegebenen Objektinformationen, Unterlagen, Pläne etc. vom Verkäufer bzw. Vermieter stammen. Eine Haftung für die Richtigkeit oder Vollständigkeit der Angaben übernehmen wir daher nicht. Es obliegt daher unseren Kunden, die darin enthaltenen Objektinformationen und Angaben auf ihre Richtigkeit hin zu überprüfen. Alle Immobilienangebote sind freibleibend und vorbehaltlich Irrtümer, Zwischenverkauf- und Vermietung oder sonstiger Zwischenverwertung. **UNSER SERVICE FÜR SIE ALS EIGENTÜMER:** Planen Sie den Verkauf oder die Vermietung Ihrer Immobilie, so ist es für Sie wichtig, deren Marktwert zu kennen. Lassen Sie kostenfrei und unverbindlich den aktuellen Wert Ihrer Immobilie professionell durch einen unserer Immobilienspezialisten einschätzen. Unser bundesweites und internationales Netzwerk ermöglicht es uns, Verkäufer bzw. Vermieter und Interessenten bestmöglich zusammenzuführen.

CODE DU BIEN: 24138006 - 16244 Schorfheide – Groß Schönebeck

Contact

Pour de plus amples informations, veuillez contacter votre personne de contact :

Petra Haseloff

An der Stadtmauer 14 Barnim
E-Mail: barnim@von-poll.com

To Disclaimer of von Poll Immobilien GmbH

www.von-poll.com