

Marsberg-Beringhausen

Ob Ferienwohnung oder dauerhafter Wohnsitz - hier bin ich zu Hause!

????????? ??????????: 23198011

FÜR SIE IN DEN BESTEN LAGEN



???? ??????: 68.000 EUR • ??????????: ca. 67,5 m² • ??????????: 3 • ??????? ?????: 209 m²

???????? ??????????: 23198011 - 34431 Marsberg-Beringhausen

- ?? ??? ??????
- ?? ??????????
- ?????????????? ????????????
- ??? ?????? ????????????
- ?????????????????? ??? ????????????
- ??? ??? ??? ????????????????
- ?????? ??????????????????
- ?????????????????? ??????????????????

???????? ??????????: 23198011 - 34431 Marsberg-Beringhausen

?? ??? ??????

???????? ??????????	23198011	????? ???????	68.000 EUR
????????????	ca. 67,5 m ²	??????	
?????? ???????	???????????????? ??????	????????????	Käuferprovision beträgt 3,57 % (inkl. MwSt.) des beurkundeten Kaufpreises
???????????????? ???	????????? ?? ?? ?????????		
??????????	3		
?????????????? ??? ????????????	1	????? ???????????????	2002
????????????	1	????????? ??????????????	???????
????? ??????????????	1920	???????????????????????	ca. 0 m ²
?????? ??????????????	1 x ?????????????? ?????? ??????????????, 1 x ???????	??????	
		????????	?????????, ??????

???????? ??????????: 23198011 - 34431 Marsberg-Beringhausen

?????????????? ????????????

??????????	?????????? ???????????
??????????	
????? ???????????	??????

???????? ??????????: 23198011 - 34431 Marsberg-Beringhausen

?? ?????????



???????? ??????????: 23198011 - 34431 Marsberg-Beringhausen

?? ?????????



VP VON POLL
IMMOBILIEN

**Immobilienbewertung –
exklusiv und
professionell.**

- Was ist Ihre Immobilie wert?
- Wie entwickelt sich der Wert Ihrer Immobilie in Zukunft?
- Wie wirkt sich eine Modernisierung auf den Wert ihrer Immobilie aus?

Ihre persönliche und exklusive Immobilienanalyse erhalten Sie nach nur wenigen Klicks.

www.von-poll.com

???????? ??????????: 23198011 - 34431 Marsberg-Beringhausen

?? ?????????



???????? ??????????: 23198011 - 34431 Marsberg-Beringhausen

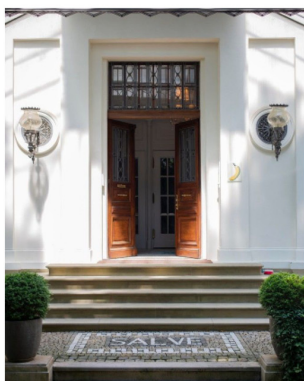
?? ?????????



???????? ??????????: 23198011 - 34431 Marsberg-Beringhausen

?? ?????????

FÜR SIE IN DEN BESTEN LAGEN

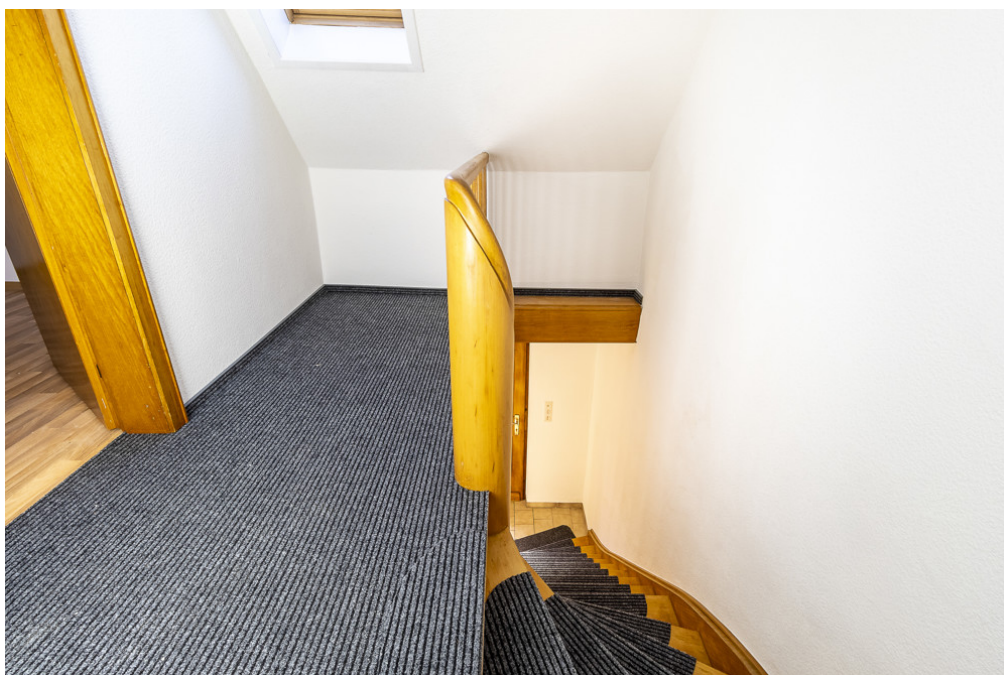


Gern informieren wir
Sie persönlich über weitere
Details zur Immobilie.

Vereinbaren Sie
einen Besichtigungstermin mit:

Susanne Weber | ☎ 02961 - 96 26 81 0

www.von-poll.com/brilon



???????? ??????????: 23198011 - 34431 Marsberg-Beringhausen

?? ?????????



???????? ?????: 23198011 - 34431 Marsberg-Beringhausen

?? ????????



??????? ???????: 23198011 - 34431 Marsberg-Beringhausen

??? ?????? ???????????

Ob Urlaubsparadies oder dauerhafter Wohnsitz - hier bin ich zu Hause! Diese gut geschnittene Doppelhaushälfte in zentraler Lage von Marsberg-Beringhausen ist das ideale Domizil für den Sprung ins Eigenheim ... Im Erdgeschoss befinden sich ein gemütliches Wohnzimmer, die große Küche mit angrenzendem Esszimmer und Zugang zur Sonnenterrasse, von der aus wiederum der Garten zu erreichen ist. Das Obergeschoss beherbergt das großzügig geschnittene Schlafzimmer sowie ein helles Wannenbad mit Dusche. Der geräumige Keller bietet neben ausreichend Stauraum auch ein trockenes Plätzchen in der hauseigenen Garage. Ein großartiges Haus, das aufgrund von Schnitt und Lage keine Wünsche offenlässt und ganz sicher das Potenzial hat, sich zum Traumhaus zu mausern. Neugierig geworden? Dann freuen wir uns sehr über einen Anruf und geben gerne weitere Informationen zu Ausstattung und Lage dieser attraktiven Immobilie. Der Energieausweis lag zum Zeitpunkt der Anzeigenerstellung nicht vor und wird bis zur Besichtigung nachgereicht.

???????? ??????????: 23198011 - 34431 Marsberg-Beringhausen

????????????????? ??? ??????????

- eigene Garage und Stellplatz
- zwei Schlafzimmer möglich
- Badezimmer

??????? ???????: 23198011 - 34431 Marsberg-Beringhausen

??? ??? ??? ????????????

Beringhausen liegt eingebettet im Hoppecketal. Die Berghänge sind recht steil und von schönen Waldwegen erschlossen und gehört zum Naturpark Diemelsee. In der unmittelbaren Umgebung liegen – Diemelsee (8 km), Marsberg (11 km), Willingen (23 km), Brilon (16 km) und Winterberg (45 km). Beringhausen zählt mit Niedermarsberg zu den industriell handwerklichen Gemeinden. Mit etwa 60-80% Berufszugehörigkeit zu dieser Abteilung lässt sich der Ort als eine "industrielle Wohngemeinde" bezeichnen. Fast die Hälfte des Waldbestandes, 30%-40% der Gemeindefläche, ist Genossenschaftswald. Neben der Landwirtschaft, die nur eine untergeordnete Bedeutung für den Ort besitzt, und dem Fremdenverkehr lebt der überwiegende Teil der Beschäftigten als Pendler von Arbeitsstellen in Niedermarsberg, Bredelar, Messinghausen und Hoppecke, Brilon, Marsberg. Mehrere Handwerksbetriebe, Autohaus, Textilgeschäft eine Fleischerei sowie einen Frieseursalon finden Sie hier. Es fahren Stündlich Busse in Richtung Brilon und Marsberg Alle Vereine legen Wert auf Zusammenarbeit und tragen so zum kulturellen Leben in Beringhausen bei. Beringhausen hat eine Turnhalle, Kirche mit Jugendheim und Kindergarten, sowie ein Altenpflegeheim .

??????? ???????: 23198011 - 34431 Marsberg-Beringhausen

????? ???????????????

GELDWÄSCHE: Als Immobilienmaklerunternehmen ist die von Poll Immobilien GmbH nach § 2 Abs. 1 Nr. 14 und § 11 Abs. 1, 2 Geldwäschegesetz (GwG) dazu verpflichtet, bei der Begründung einer Geschäftsbeziehung die Identität des Vertragspartners festzustellen und zu überprüfen, bzw. sobald ein ernsthaftes Interesse an der Durchführung des Immobilienkaufvertrages besteht. Hierzu ist es erforderlich, dass wir nach § 11 Abs. 4 GwG die relevanten Daten Ihres Personalausweises festhalten (wenn Sie als natürliche Person handeln) – beispielsweise mittels einer Kopie. Bei einer juristischen Person benötigen wir eine Kopie des Handelsregisterauszugs, aus welchem der wirtschaftlich Berechtigte hervorgeht. Das Geldwäschegesetz sieht vor, dass der Makler die Kopien bzw. Unterlagen fünf Jahre aufbewahren muss. Als unser Vertragspartner haben Sie auch eine Mitwirkungspflicht nach § 11 Abs. 6 GwG.

HAFTUNG: Wir weisen darauf hin, dass die von uns weitergegebenen Objektinformationen, Unterlagen, Pläne etc. vom Verkäufer bzw. Vermieter stammen. Eine Haftung für die Richtigkeit oder Vollständigkeit der Angaben übernehmen wir daher nicht. Es obliegt daher unseren Kunden, die darin enthaltenen Objektinformationen und Angaben auf ihre Richtigkeit hin zu überprüfen. Alle Immobilienangebote sind freibleibend und vorbehaltlich Irrtümer, Zwischenverkauf- und Vermietung oder sonstiger Zwischenverwertung. UNSER SERVICE FÜR SIE ALS EIGENTÜMER: Planen Sie den Verkauf oder die Vermietung Ihrer Immobilie, so ist es für Sie wichtig, deren Marktwert zu kennen. Lassen Sie kostenfrei und unverbindlich den aktuellen Wert Ihrer Immobilie professionell durch einen unserer Immobilienspezialisten einschätzen. Unser bundesweites und internationales Netzwerk ermöglicht es uns, Verkäufer bzw. Vermieter und Interessenten bestmöglich zusammenzuführen.

???????? ??????????: 23198011 - 34431 Marsberg-Beringhausen

????????????? ??????????????????

?? ?????????????? ??????????????, ?????????????? ?? ?? ?????????? ?????????????? ???:

Melanie Goeke & Thomas Bürmann

Friedrichstraße 1a Brilon
E-Mail: brilon@von-poll.com

To Disclaimer of von Poll Immobilien GmbH

www.von-poll.com