

Kappeln

## Baulücke in ruhiger Lage von Kappeln.

????????? ??????????: 24173004



???? ??????: 257.000 EUR • ?????? ????: 663 m<sup>2</sup>

??????? ????????: 24173004 - 24376 Kappeln

- ?? ??? ??????
- ?? ????????
- ??? ?????? ??????????
- ??? ??? ??? ????????????
- ?????????????? ????????????????

???????? ??????????: 24173004 - 24376 Kappeln

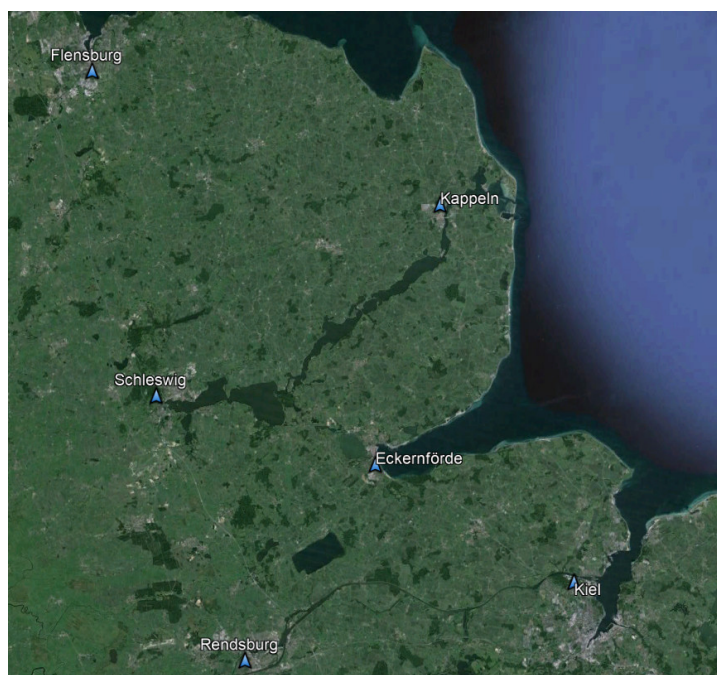
?? ??? ??????

???????? ??????????	24173004	????? ???????	257.000 EUR
?????????????? ???	????????? ?? ?? ?????????	?????? ????????????????	??????????
		????????????????????	ca. 0 m <sup>2</sup>
		??????	



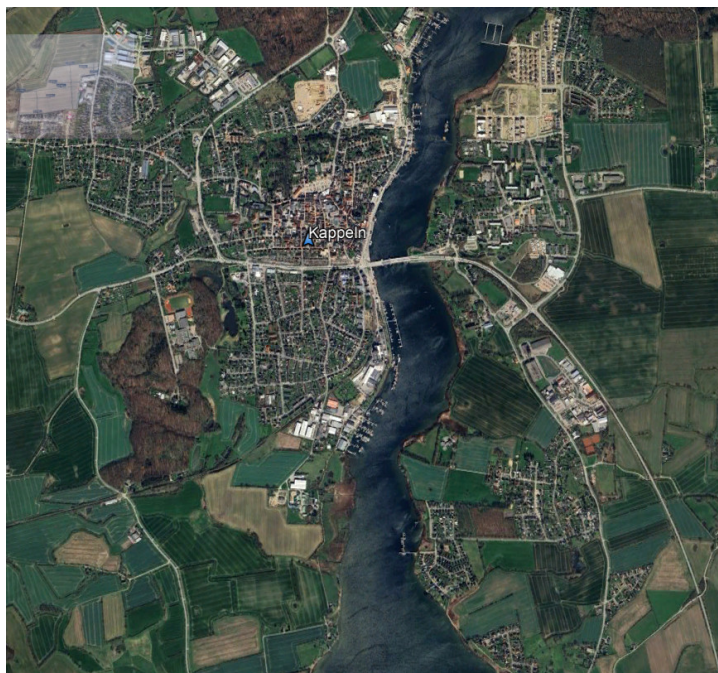
???????? ?????????: 24173004 - 24376 Kappeln

?? ?????????



??????? ????????: 24173004 - 24376 Kappeln

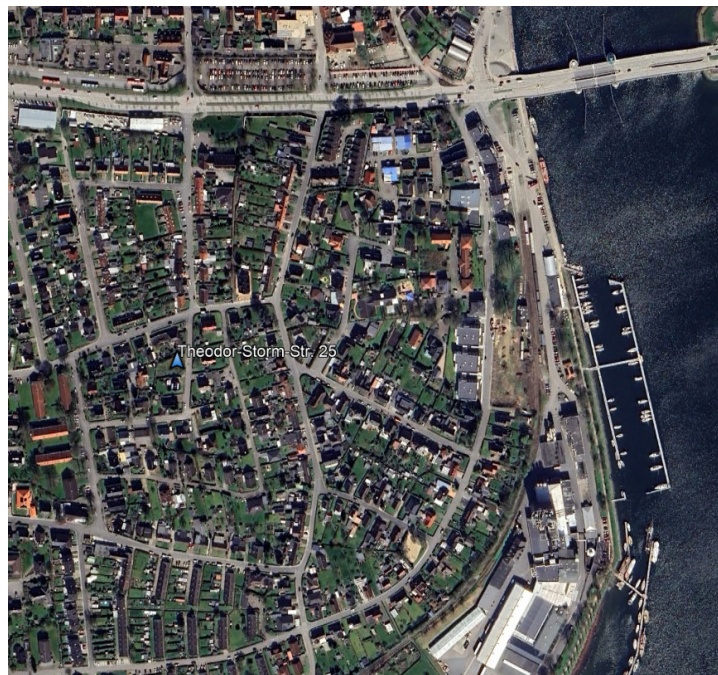
?? ????????





???????? ????????: 24173004 - 24376 Kappeln

?? ????????



???????? ?????????: 24173004 - 24376 Kappeln

?? ?????????

**VP VON POLL  
IMMOBILIEN**

**Immobilienbewertung –  
exklusiv und  
professionell.**

- Was ist Ihre Immobilie wert?
- Wie entwickelt sich der Wert Ihrer Immobilie in Zukunft?
- Wie wirkt sich eine Modernisierung auf den Wert Ihrer Immobilie aus?

Ihre persönliche und exklusive Immobilienanalyse erhalten Sie nach nur wenigen Klicks.

[www.von-poll.com](http://www.von-poll.com)

??????? ????????: 24173004 - 24376 Kappeln

??? ?????? ???????????

Mit dieser Offerte bieten wir ihnen ein Baugrundstück in äußerst ruhiger Lage im Stadtteil Dothmark an. In einem Wohngebiet von Einfamilienhäusern aus den 50er und 60er Jahren befindet sich das Grundstück „Theodor-Storm-Str. 25“. Bis zum vergangenen Jahr befand sich auf besagtem Grundstück ein älteres Einfamilienhaus. Dieses wurde abgerissen, um Platz für einen Neubau zu schaffen. Wer nicht in einem Neubaugebiet leben möchte, sondern sein neues Zuhause in einem gewachsenen Wohnquartier sieht, liegt mit diesem Baugrundstück goldrichtig. Eine Baugenehmigung für einen Winkelbungalow mit ca. 125 m<sup>2</sup> Wohnfläche liegt vor.



??????? ????????: 24173004 - 24376 Kappeln

??? ??? ??? ????????????

Das Baugrundstück befindet sich in der schönen Kleinstadt Kappeln an der Schlei. Kappeln ist ein beliebter Touristenort und wird besonders bei Segelfreunden sehr geschätzt. Mit der Schlei direkt vor Kappelns Haustür kann man nach ein paar Seemeilen über Schleimünde auf die Ostsee hinausschippern. Aber auch Ruder-, Angel- und Wanderliebhaber kommen in der schönen Schleiregion nicht zu kurz. Die herrlichen Ostseeestrände sind schon nach wenigen Kilometern mit dem Auto oder Rad zu erreichen. So kommen nicht nur Erholungssuchende und Sonnenanbeter auf ihre Kosten, auch der Nachwuchs liebt es am Strand Sandburgen zu bauen und endlos lange in den Wellen herumzutollen. Kappelns Hafen lädt zum flanieren und verweilen ein. Mit einem wunderschönen Blick auf die Kappeler Klappbrücke und den historischen Heringszaun kann man den Tag in zahlreichen Restaurants und Bars an der Hafensperrmauer hervorragend ausklingen lassen. Nicht nur der Hafen ist fußläufig zu erreichen, auch die Innenstadt, mit kleinen Boutiquen, verschiedenen Restaurants und Läden für den täglichen Bedarf ist nur einen Katzensprung entfernt. Die zahlreichen Einkaufsmöglichkeiten im Gewerbegebiet hat man mit dem Auto schon nach ca. 3 Minuten erreicht. Für die medizinische Versorgung ist Kappeln mit mehreren Hausärzten, sowie verschiedenen Fachärzten und sogar mit einem Krankenhaus sehr gut aufgestellt. Kappeln verfügt außerdem über ein umfangreiches Bildungsangebot. Neben mehreren Kindergärten findet man hier ebenso eine Grundschule, sowie eine Gemeinschaftsschule und ein Gymnasium. Die wichtigsten Verkehrsverbindungen von Kappeln aus sind die B 203 nach Eckernförde, die B 199 Richtung Flensburg , sowie die B 201 über Schleswig nach Husum. Zusammenfassend bietet dieses Baugrundstück die Annehmlichkeiten des Kleinstadtlebens verbunden mit der Ruhe, welche die Lage in einer kaum befahrenen Seitenstraße mit sich bringt.

???????? ??????????: 24173004 - 24376 Kappeln

????????????? ???????????????????

??? ??????????????? ??????????????, ??????????????? ?? ?? ?????????? ??????????????? ???:

Ingmar Bauer

---

Norderstraße 27/29 ????????????????

E-Mail: [flensburg@von-poll.com](mailto:flensburg@von-poll.com)

*To Disclaimer of von Poll Immobilien GmbH*

---

[www.von-poll.com](http://www.von-poll.com)