

Hohenstein / Strinz Margarethä

Reserviert: Modernisierte 3-Zimmer Wohnung mit nagelneuer Heizung in ruhiger und naturnaher Lage

????????? ??????????: 24192011



www.von-poll.com

????? ?????????: 178.000 EUR • ??????????: ca. 75 m² • ??????????: 3

???????? ??????????: 24192011 - 65329 Hohenstein / Strinz Margarethä

- ?? ??? ??????
- ?? ??????????
- ?????????????? ??????????????
- ????????? ??????????????
- ??? ??????? ??????????????
- ?????????????????????? ??? ??????????????
- ??? ??? ??? ??????????????????
- ??????? ??????????????????????
- ?????????????????????? ??????????????????????

???????? ??????????: 24192011 - 65329 Hohenstein / Strinz Margarethä

?? ??? ??????

???????? ??????????	24192011	????? ???????	178.000 EUR
????????????	ca. 75 m ²	????????????	
?????????????? ???	01.10.2024	????????????	Käuferprovision beträgt 3,57 % (inkl. MwSt.) des beurkundeten Kaufpreises
?????????	3		
?????????????? ??? ??????????	2		
??????????	1	????? ???????????????	2024
????? ??????????????	1993	????????? ??????????????	???????
		????????????????????	ca. 8 m ²
		??????	
		???????	????????????????? ?????????, ??????????

???????? ??????????: 24192011 - 65329 Hohenstein / Strinz Margarethä

?????????????? ????????????

???????????	?????????? ??????????	???????????????????	BEDARF
???????????	???????????	???????????	
????? ????????????	???????	????????? ????????	119.70 kWh/m ² a
???????????????	19.06.2028	???????????????	
???????????????????		???????????????	D
????????? ???		???????????????????	
????? ????????????	???????	???????????????	

???????? ??????????: 24192011 - 65329 Hohenstein / Strinz Margarethä

?? ????????



???????? ??????????: 24192011 - 65329 Hohenstein / Strinz Margarethä

?? ?????????



???????? ??????????: 24192011 - 65329 Hohenstein / Strinz Margarethä

?? ?????????



???????? ??????????: 24192011 - 65329 Hohenstein / Strinz Margarethä

?? ?????????



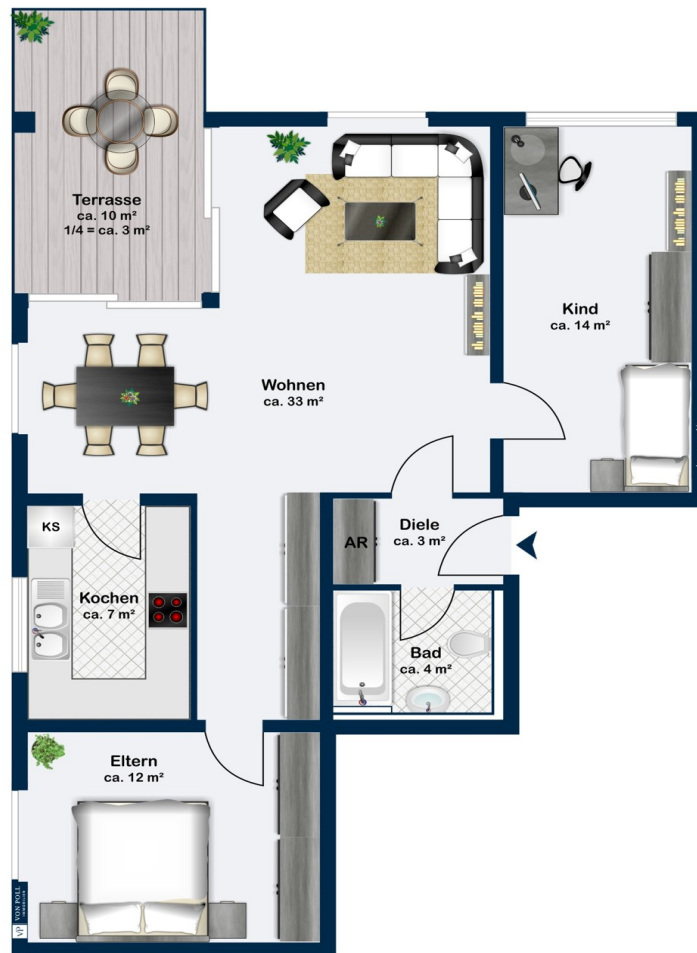
???????? ??????????: 24192011 - 65329 Hohenstein / Strinz Margarethä

?? ?????????



???????? ??????????: 24192011 - 65329 Hohenstein / Strinz Margarethä

???????



???? ? ?????? ??? ?????? ?? ????????. ?? ??????? ??? ??????? ??? ??? ??????. ??? ??
 ????? ?????, ??? ?????????? ?? ?????????????? ??? ?????????? ??? ??????????????.

???????? ??????????: 24192011 - 65329 Hohenstein / Strinz Margarethä

??? ?????? ???????????

Vollständig renoviert, mit einem neuen und modernen Fußboden sowie einer nagelneuen Gastherme präsentiert sich diese tolle 3-Zimmer Wohnung in ruhiger Ortsrandlage von Hohenstein/ Strinz-Margarethä. Diese charmante und modern ausgestattete Wohnung ist Teil einer kleinen Eigentümergemeinschaft mit insgesamt 9 Wohnungen und bietet eine Wohnfläche von rd. 75 m². Sie eignet sich perfekt für ein Paar oder eine kleine Familie mit einem Kind. Die Zimmer sind optimal geschnitten und bieten genügend Platz für individuelle Gestaltungsmöglichkeiten. Auf dem großzügigen und gemütlichen Balkon kann man herrlich entspannen und die frische Luft genießen. Abgerundet wird die Wohnung durch einen großzügigen Kellerraum, einen gemeinschaftlichen Wasch- und Trockenraum sowie einen Duplexstellplatz in einer abgeschlossenen Garage. Für weitere PKW-s finden Sie vor dem Haus und in der Straße jederzeit einen Platz. Für Interessenten, die eine ruhige, helle und bereits renovierte Wohnung in einem top gepflegten Zustand suchen, ist diese Immobilie eine ausgezeichnete Wahl. Wir laden Sie herzlich ein, sich persönlich von den Vorzügen dieser Wohnung zu überzeugen und einen Besichtigungstermin zu vereinbaren. Die Wohnung wird von den derzeitigen Eigentümern noch bis Ende September diesen Jahres bewohnt und steht dann Eigennutzern oder Kapitalanlegern für eine Vermietung zur Verfügung.

???????? ??????????: 24192011 - 65329 Hohenstein / Strinz Margarethä

????????????????? ??? ??????????

- Kunststofffenster doppelt verglast
- Rollläden an den Fenstern
- Neue Vaillant Gastherme (2024)
- Neuer Vinylboden (2024)
- Helle Innentüren
- Einbauküche mit E.-Geräten
- Neuer Geschirrspüler, Backofen und neues Ceranfeld (2024)
- Duplex-Stellplatz

???????? ??????????: 24192011 - 65329 Hohenstein / Strinz Margarethä

??? ??? ??? ????????????

Die Gemeinde Hohenstein mit ihren 7 Ortsteilen, bietet in Naturnähe alle Vorzüge einer gesunden Infrastruktur. Als charmante Wohngemeinde ca. 20 Minuten nordwestlich von Wiesbaden im Taunus bietet Hohenstein neben einer ärztlichen Rund-Um-Versorgung natürlich Kindergärten und Grundschule sowie gute Einkaufsmöglichkeiten. Der romantische Ortsteil Strinz-Margarethä mit seinen rd. 1000 Einwohnern ist ein idealer Erholungsort und bietet dank seiner Naturvielfältigkeit hervorragend Freizeitmöglichkeiten. Unweit der Aarstraße (B54) und der Landesstraße B275 gelegen, erreichen Sie in wenigen Autominuten Taunusstein, in ca. 11 km Entfernung den Autobahnanschluss A3 in Idstein bzw. in ca. 18 km Entfernung die Stadt Wiesbaden.

??????? ????????: 24192011 - 65329 Hohenstein / Strinz Margarethä

????? ??????????????

Es liegt ein Energiebedarfsausweis vor. Dieser ist gültig bis 19.6.2028. Endenergiebedarf beträgt 119.70 kwh/(m²*a). Wesentlicher Energieträger der Heizung ist Gas. Das Baujahr des Objekts lt. Energieausweis ist 1993. Die Energieeffizienzklasse ist D.

GELDWÄSCHE: Als Immobilienmaklerunternehmen ist die von Poll Immobilien GmbH nach § 2 Abs. 1 Nr. 14 und § 11 Abs. 1, 2 Geldwäschegesetz (GwG) dazu verpflichtet, bei der Begründung einer Geschäftsbeziehung die Identität des Vertragspartners festzustellen und zu überprüfen, bzw. sobald ein ernsthaftes Interesse an der Durchführung des Immobilienkaufvertrages besteht. Hierzu ist es erforderlich, dass wir nach § 11 Abs. 4 GwG die relevanten Daten Ihres Personalausweises festhalten (wenn Sie als natürliche Person handeln) – beispielsweise mittels einer Kopie. Bei einer juristischen Person benötigen wir eine Kopie des Handelsregisterauszugs, aus welchem der wirtschaftlich Berechtigte hervorgeht. Das Geldwäschegesetz sieht vor, dass der Makler die Kopien bzw. Unterlagen fünf Jahre aufbewahren muss. Als unser Vertragspartner haben Sie auch eine Mitwirkungspflicht nach § 11 Abs. 6 GwG.

HAFTUNG: Wir weisen darauf hin, dass die von uns weitergegebenen Objektinformationen, Unterlagen, Pläne etc. vom Verkäufer bzw. Vermieter stammen. Eine Haftung für die Richtigkeit oder Vollständigkeit der Angaben übernehmen wir daher nicht. Es obliegt daher unseren Kunden, die darin enthaltenen Objektinformationen und Angaben auf ihre Richtigkeit hin zu überprüfen. Alle Immobilienangebote sind freibleibend und vorbehaltlich Irrtümer, Zwischenverkauf- und Vermietung oder sonstiger Zwischenverwertung. UNSER SERVICE FÜR SIE ALS EIGENTÜMER: Planen Sie den Verkauf oder die Vermietung Ihrer Immobilie, so ist es für Sie wichtig, deren Marktwert zu kennen. Lassen Sie kostenfrei und unverbindlich den aktuellen Wert Ihrer Immobilie professionell durch einen unserer Immobilienspezialisten einschätzen. Unser bundesweites und internationales Netzwerk ermöglicht es uns, Verkäufer bzw. Vermieter und Interessenten bestmöglich zusammenzuführen.

???????? ??????????: 24192011 - 65329 Hohenstein / Strinz Margarethä

????????????? ??????????????????

?? ?????????????? ??????????????, ?????????????? ?? ?? ?????????? ?????????????? ???:

Katharina Lichtenberg-Weck

Bahnhofstraße 2 Idstein
E-Mail: idstein@von-poll.com

To Disclaimer of von Poll Immobilien GmbH

www.von-poll.com