

Adeje – Callao Salvaje

Villa Sybaris nahe dem Meer in Callao Salvaje

????????? ??????????: ES223183870



www.von-poll.com

???? ??????: 1.734.000 EUR • ??????????: ca. 157,03 m² • ?????????: 4 • ?????? ????: 298 m²

???????? ??????????: ES223183870 - 38678 Adeje – Callao Salvaje

- ?? ??? ??????
- ?? ??????????
- ??????? ????????????
- ??? ?????? ????????????
- ?????????????????? ??? ????????????
- ??? ??? ??? ????????????????
- ?????? ??????????????????
- ?????????????????? ??????????????????

???????? ??????????: ES223183870 - 38678 Adeje – Callao Salvaje

?? ??? ??????

| | | | |
|------------------------------------|------------------------------|----------------------|------------------------|
| ???????? ?????????? | ES223183870 | ????? ??????? | 1.734.000 EUR |
| ???????????? | ca. 157,03 m ² | ?????? | ????? |
| ?????????????? ??? | ????????? ?? ?? ????????? | ???????????????????? | ca. 0 m ² |
| ????????? | 4 | ???????? | ?????????, WC |
| ?????????????? ??? ???????????? | 3 | | ?????????????, ??????? |
| ???????????? | 3 | | |
| ????? ?????????????? | 2023 | | |

???????? ??????????: ES223183870 - 38678 Adeje – Callao Salvaje

?? ?????????



???????? ??????????: ES223183870 - 38678 Adeje – Callao Salvaje

?? ?????????



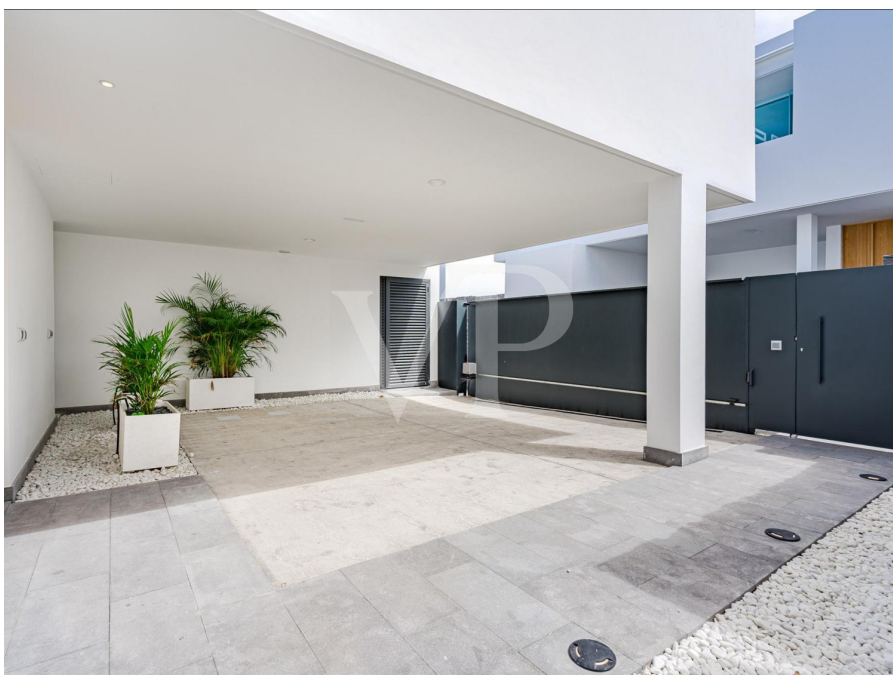
???????? ??????????: ES223183870 - 38678 Adeje – Callao Salvaje

?? ?????????



???????? ??????????: ES223183870 - 38678 Adeje – Callao Salvaje

?? ?????????



???????? ??????????: ES223183870 - 38678 Adeje – Callao Salvaje

?? ?????????



???????? ??????????: ES223183870 - 38678 Adeje – Callao Salvaje

?? ?????????



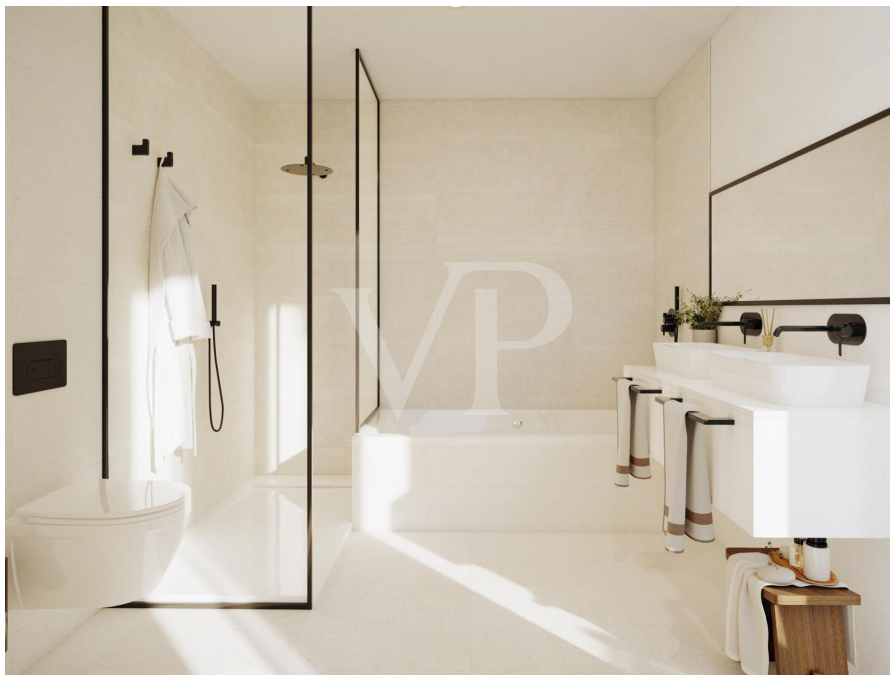
???????? ??????????: ES223183870 - 38678 Adeje – Callao Salvaje

?? ?????????



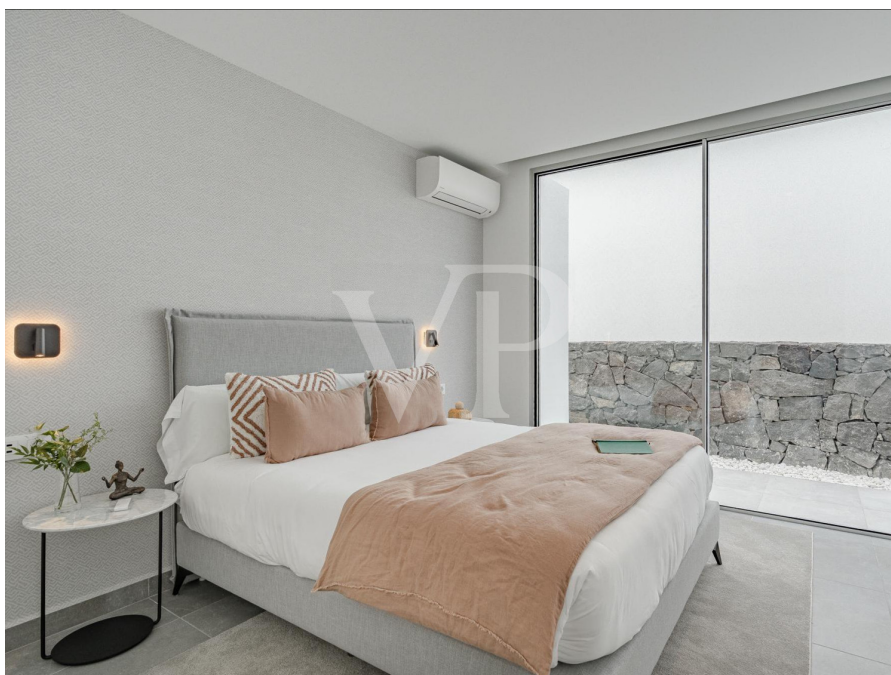
???????? ??????????: ES223183870 - 38678 Adeje – Callao Salvaje

?? ?????????



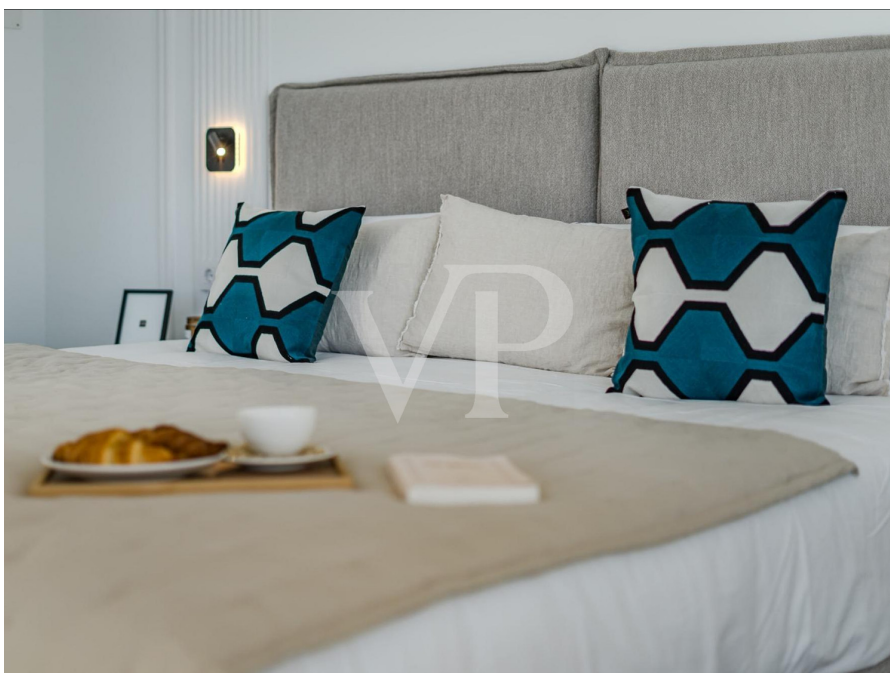
???????? ??????????: ES223183870 - 38678 Adeje – Callao Salvaje

?? ?????????



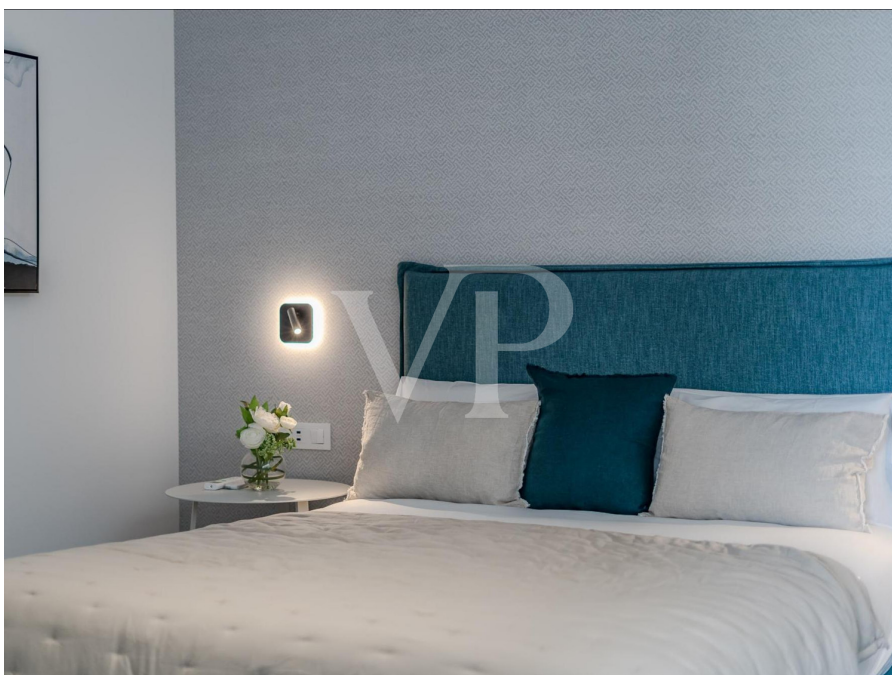
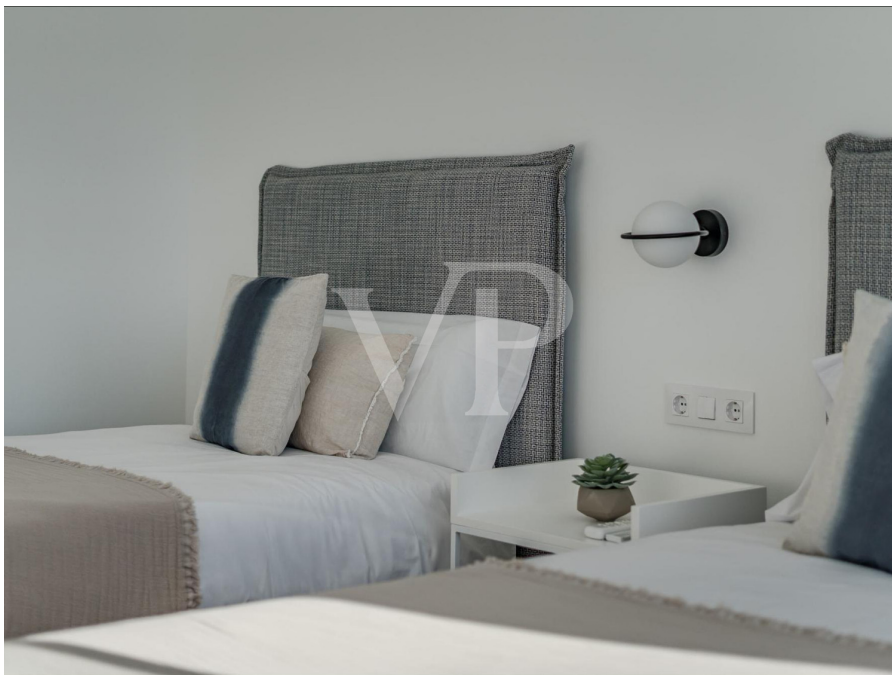
???????? ??????????: ES223183870 - 38678 Adeje – Callao Salvaje

?? ?????????



???????? ??????????: ES223183870 - 38678 Adeje – Callao Salvaje

?? ?????????



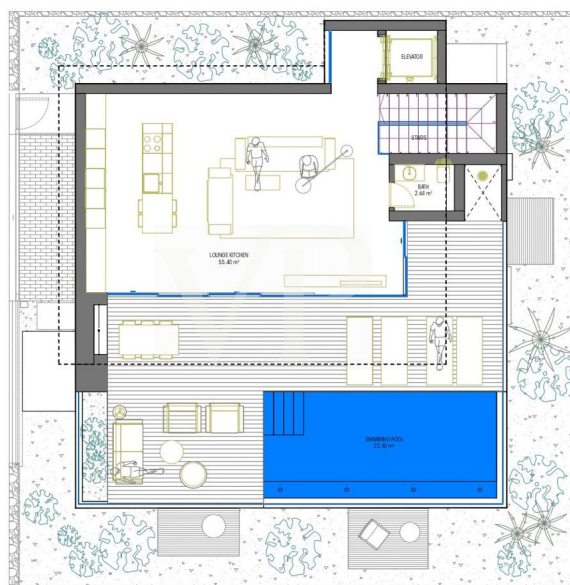
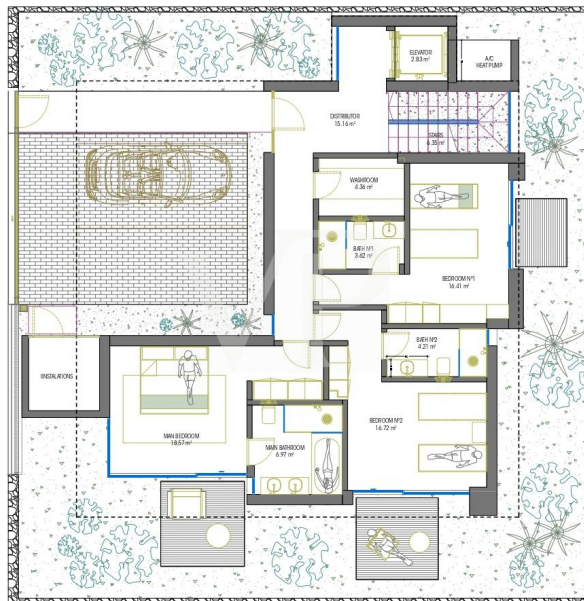
???????? ??????????: ES223183870 - 38678 Adeje – Callao Salvaje

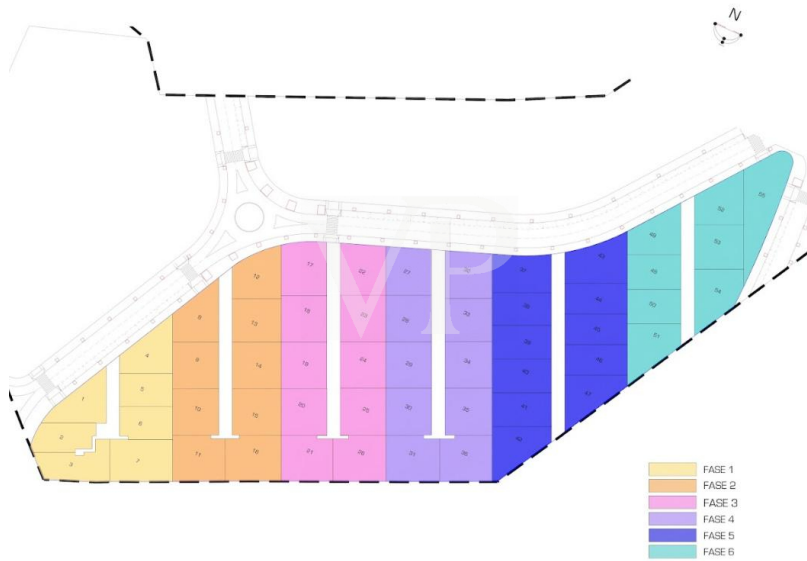
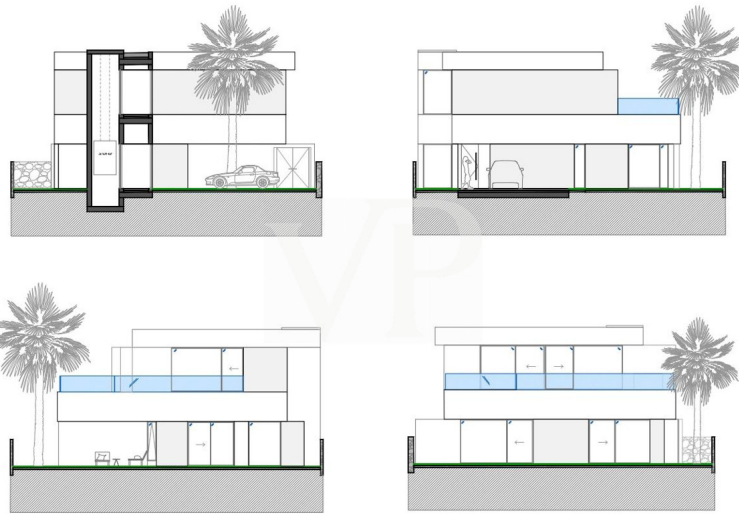
?? ?????????



??????? ???????: ES223183870 - 38678 Adeje – Callao Salvaje

??????





???? ? ?????? ??? ?????? ?? ????????. ?? ??????? ???? ??????? ???? ???? ??????. ??? ??
 ????? ?????, ??? ?????????? ?? ????????????? ???? ?????????? ???? ??????????????

???????? ??????????: ES223183870 - 38678 Adeje – Callao Salvaje

??? ?????? ???????????

Sybaris ist ein Neubauprojekt aus 55 Luxusvillen, die sich in unmittelbarer Nähe zum Meer in Rokabella befinden und die neueste Technologie, minimalistisches Design und Meerblick bieten. Die Villen verteilen sich auf zwei Ebenen, mit privatem Parkplatz, Split-Klimaanlage warm/kalt und einem Infinity-Pool im Obergeschoss. Das Erdgeschoss bietet einen privaten Parkplatz mit direktem Zugang zum Haupteingang, drei große Schlafzimmer, alle mit en-suite Badezimmern und eine private Terrasse, die in den Gartenbereich führt. Eine Waschküche und ein Hauswirtschaftsraum vervollständigen diese Etage. Das Obergeschoss wird über den Treppenaufgang oder den Aufzug erreicht. Dort befindet sich eine Gästetoilette, eine voll ausgestattete Küche, ein geräumiges Wohnzimmer mit direktem Zugang zur großen Terrasse, auf der sich ein unglaublicher Infinity-Pool befindet. Von dort aus haben Sie einen fantastischen Blick auf das Meer und die schöne Bergkulisse. Es ist eine ideale Immobilie, als Erstwohnsitz mit allem Komfort, oder auch als Investitionsobjekt sehr interessant.

???????? ??????????: ES223183870 - 38678 Adeje – Callao Salvaje

????????????????? ??? ???? ?????

- Grundstück von 298m²
- 197m² bebaute Fläche
- 2 Etagen
- 3 Schlafzimmer mit eigenem Bad
- Gäste WC
- Privatparkplatz für 2 Autos
- Küche komplett ausgestattet
- Split-Klimaanlage warm/kalt
- 22,40 m² Infinity-Pool mit Vorinstallation der Wärmepumpe
- Aufzug
- Waschküche mit Elektro- und Wasservorinstallation
- Hauswirtschaftsraum
- Garten 101,00m²

???????? ??????????: ES223183870 - 38678 Adeje – Callao Salvaje

??? ??? ??? ????????????

Callao Salvaje liegt an der Südwestküste Teneriffas, gehört zur Gemeinde Adeje und ist einer der Orte der Insel mit den meisten Sonnentagen pro Jahr. Dort finden Sie eine Vielzahl von Geschäften, Cafés, Bars, Restaurants und einen vulkanischen Sandstrand. Die charmante Stadt ist ein guter und bequemer Ausgangspunkt für viele Aktivitäten wie Wandern, Radfahren, Surfen, Tauchen, Golf oder Reiten. Von hier aus erreichen Sie den Nationalpark und den Pico del Teide mit dem Auto in ca. 50 Minuten. Auch die Gegend von Costa Adeje, mit dem berühmten „Playa del Duque“ und den Stränden von Playa de Las Américas ist in wenigen Minuten mit dem Auto zu erreichen. Der Süd Flughafen ist ca. 25 Autominuten und der Nord Flughafen ist ca. 50 Minuten entfernt.

??????? ????????: ES223183870 - 38678 Adeje – Callao Salvaje

????? ????????????????

HAFTUNG: Wir weisen darauf hin, dass die von uns übermittelten Objektinformationen, Unterlagen, Pläne und Informationen vom Verkäufer bzw. Eigentümer stammen. Wir haften daher nicht für die Richtigkeit oder Vollständigkeit der Informationen im Allgemeinen. Alle Immobilienangebote sind freibleibend und vorbehaltlich möglicher Irrtümer. UNSER SERVICE FÜR SIE ALS EIGENTÜMER: Planen Sie den Verkauf Ihrer Immobilie, so ist es für Sie wichtig, deren Marktwert zu kennen. Lassen Sie kostenfrei und unverbindlich den aktuellen Wert Ihrer Immobilie professionell durch einen unserer Immobilienspezialisten einschätzen. Unser internationales Netzwerk ermöglicht es uns, Verkäufer bzw. Vermieter und Interessenten bestmöglich zusammenzuführen.

???????? ??????????: ES223183870 - 38678 Adeje – Callao Salvaje

?????????????? ???????????????????

??? ?????????????????? ??????????????, ?????????????????? ?? ??? ?????????? ?????????????????? ???:

Caroline Müller

Avda Chayofita 18, C.C. Parque Santiago 6, Local 24 Teneriffa Süd
E-Mail: tenerife.south@von-poll.com

To Disclaimer of von Poll Immobilien GmbH

www.von-poll.com