

Son Veri Nou – Süd

Neubau Projekt Villa mit Pool und Meerblick in Son Veri Nou

????????? ??????????: ES23379083



???? ??????: 2.450.000 EUR • ??????????: ca. 149 m² • ?????????: 5 • ??????? ???? : 601 m²

???????? ??????????: ES23379083 - 07609 Son Veri Nou – Süd

- ?? ??? ??????
- ?? ??????????
- ?????????????? ??????????????
- ????????? ??????????????
- ??? ??????? ??????????????
- ?????????????????????? ??? ??????????????
- ??? ??? ??? ??????????????????
- ??????? ??????????????????????
- ?????????????????????? ??????????????????????

???????? ??????????: ES23379083 - 07609 Son Veri Nou – Süd

?? ??? ??????

???????? ??????????	ES23379083	????? ???????	2.450.000 EUR
????????????	ca. 149 m ²	??????	?????
?????????????? ???	????????? ?? ?? ?????????	?????????	????????
?????????	5	????????????????????	ca. 0 m ²
?????????????? ??? ????????????	4	??????	
????????????	4	????????	?????????, ???????, ??????, ?????????????????? ?????????
????? ??????????????	2024		
?????? ??????????????	2 x ?????????????? ?????? ??????????????, 1 x ????????		

???????? ??????????: ES23379083 - 07609 Son Veri Nou – Süd

?????????????? ????????????

???????????	?????????????
???????????	???????????
????? ????????????	?????????????

???????? ??????????: ES23379083 - 07609 Son Veri Nou – Süd

?? ?????????



???????? ??????????: ES23379083 - 07609 Son Veri Nou – Süd

?? ?????????



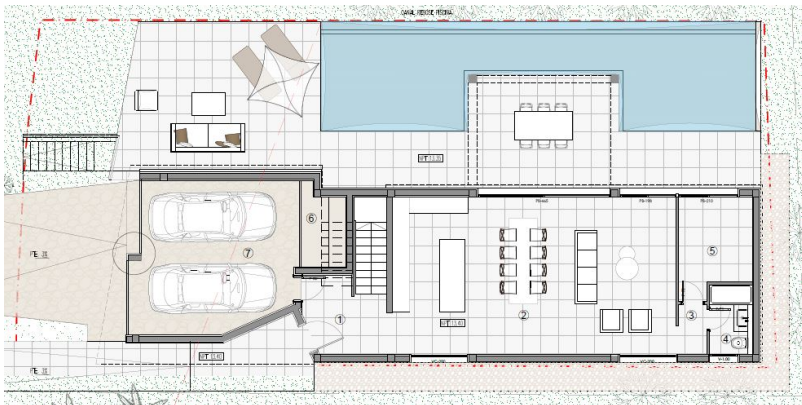
??????? ???????: ES23379083 - 07609 Son Veri Nou – Süd

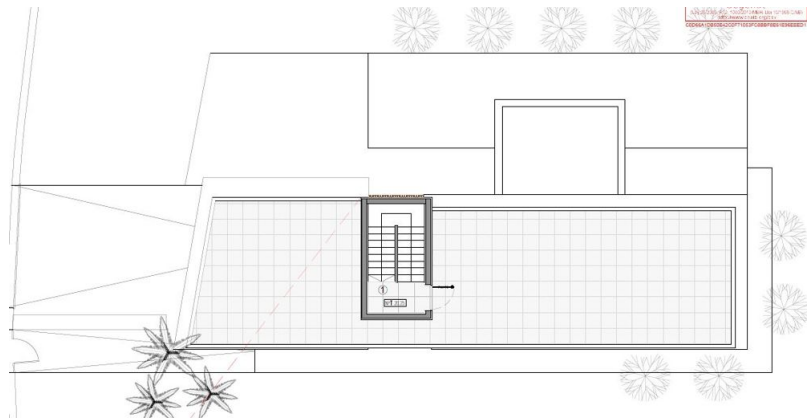
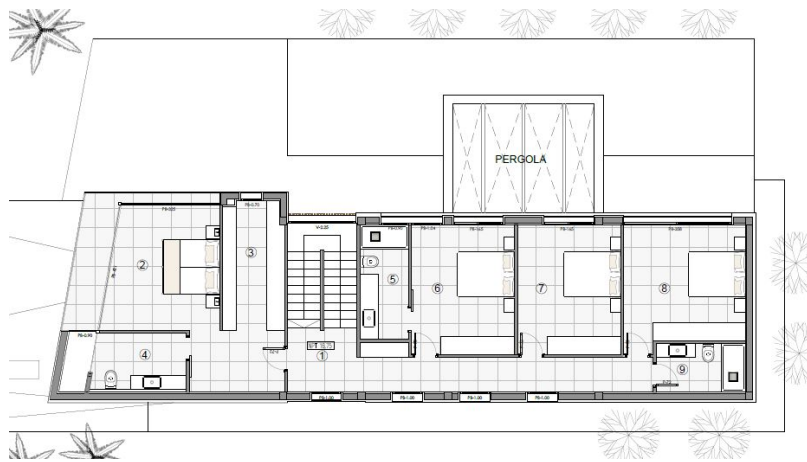
?? ????????



??????? ???????: ES23379083 - 07609 Son Veri Nou – Süd

??????





???? ? ?????? ??? ?????? ?? ????????. ?? ??????? ???? ??????? ???? ???? ??????. ??? ??
 ????? ?????, ??? ?????????? ?? ????????????? ???? ?????????? ???? ??????????????

??????? ???????: ES23379083 - 07609 Son Veri Nou – Süd

??? ?????? ???????????

Zum Verkauf steht eine Neubau Projekt Villa in Son Veri Nou mit Meerblick. Diese Immobilie verteilt sich über drei Etagen und bietet eine großzügige Wohnfläche von ca. 149 Quadratmeter. Das Haus verfügt über insgesamt fünf Zimmer, darunter vier Schlafzimmer und vier Badezimmer, davon zwei en Suite. Die Böden sind mit hochwertigen Fliesen ausgelegt und die offene Küche ist bereits mit einer modernen Einbauküche und allen dazugehörigen Geräten ausgestattet. Ein besonderes Highlight dieser Villa ist der gepflegte Garten mit einem Tropfbewässerungssystem, der zum Entspannen und Verweilen einlädt. Zudem verfügt die Immobilie über eine Terrasse, und einem beleuchteten Salzwasser Swimmingpool, der an heißen Tagen für Abkühlung sorgt. Ein weiteres Highlight ist die Dachterrasse auf der man die warmen Sonnenstrahlen genießen kann. Diese Villa bietet somit ein luxuriöses und komfortables Wohnerlebnis in einer exklusiven Lage.

??????? ???????: ES23379083 - 07609 Son Veri Nou – Süd

???????????????? ???? ??????????

- Swimmingpool mit Salzwasser
- Doppelt verglaste Fenster
- Klimaanlage warm/kalt
- Fußbodenheizung durch Wasser
- Vorinstallation von Photovoltaikanlage
- Elektrische Vorinstallation für Vorhangschienen
- Datensteckdosen
- Video- Gegensprechanlage
- Wasserenthärter
- Einbauküche
- Terrasse
- Garten mit Tropfbewässerungssystem
- Garage
- Ladesteckdose für Elektroauto
- Städtische Wasserversorgung
- Städtische Stromversorgung

??????? ???????: ES23379083 - 07609 Son Veri Nou – Süd

??? ??? ??? ???????????

Son Veri Nou ist der jüngere Ortsteil Son Veri's. Er ist Teil der sogenannten „Urbanisationen“ und befindet sich zwischen Son Veri und Cala Blava. Er ist besonders bei Residenten sehr beliebt und nur wenig touristisch genutzt. Ein Supermarkt sowie einige Restaurants und Cafés bilden ein ganzjährig verfügbares Angebot. Die Küstenpromenade lädt zu langen Spaziergängen oder Radtouren bis nach Palma ein. In unmittelbarer Nähe befinden sich zwei Sandstrände, die Cala Blava, welche sich zwischen dem gleichnamigen Ortsteil und Son Veri Nou befindet sowie die Cala Es Caló am Club Nautico. Zur bekannten Playa de Palma sind es nur 2,5 km, der Flughafen liegt 19 km, die Hauptstadt Palma rund 24km entfernt.

??????? ???????: ES23379083 - 07609 Son Veri Nou – Süd

????? ???????????????

Grundsätzlich empfehlen wir, die baurechtliche Situation durch einen Fachanwalt prüfen zu lassen. Alle Angaben basieren ausschließlich auf den Informationen des Eigentümers bzw. Auftraggeber. Wir übernehmen keine Gewähr für die Vollständigkeit, Richtigkeit und Aktualität der Angaben. Die Courtage geht zu Lasten des Verkäufers. Die beim Kauf anfallenden Steuern, die Notar- und die Grundbuchkosten sind vom Käufer zu tragen.

???????? ??????????: ES23379083 - 07609 Son Veri Nou – Süd

?????????????? ???????????????????

??? ?????????????????? ??????????????, ?????????????????? ?? ??? ?????????? ?????????????????? ???:

Philip Bornewasser

Ronda Migjorn, 145B ?????????? - Lluçmajor
E-Mail: llucmajor@von-poll.com

To Disclaimer of von Poll Immobilien GmbH

www.von-poll.com