

Berlin

# Attraktive Bürofläche in zentraler Lage von Berlin-Tiergarten

????????? ??????????: 23343157

---



---

????? ??????????: 6.480 EUR

---

??????? ?????????: 23343157 - 10785 Berlin

- ?? ??? ??????
- ?? ??????????
- ?????????????? ???????????
- ??? ?????? ???????????
- ?????????????????? ??? ???????????
- ??? ??? ??? ??????????????
- ?????? ??????????????????
- ?????????????? ??????????????????

???????? ??????????: 23343157 - 10785 Berlin

?? ??? ??????

???????? ??????????	23343157	????? ???????	2 Nettokaltmieten zzgl. Mehrwertsteuer
?????????????? ???	????????? ?? ?? ?????????	????????? / ???????????????????? ????????????	?????? ??????????
????? ??????????????	1960	?????????????	2 Nettokaltmieten zzgl. Mehrwertsteuer
		????????????? ???????	ca. 324 m <sup>2</sup>
		???????????????????????? ???????	ca. 0 m <sup>2</sup>

??????? ?????????: 23343157 - 10785 Berlin

????????????? ???????????

???? ????????????	????	??????????????????	VERBRAUCH
??????????????	09.09.2024	??????????????	
??????????????????		??????????????	C
???????? ???		??????????????????	
		??????????????	

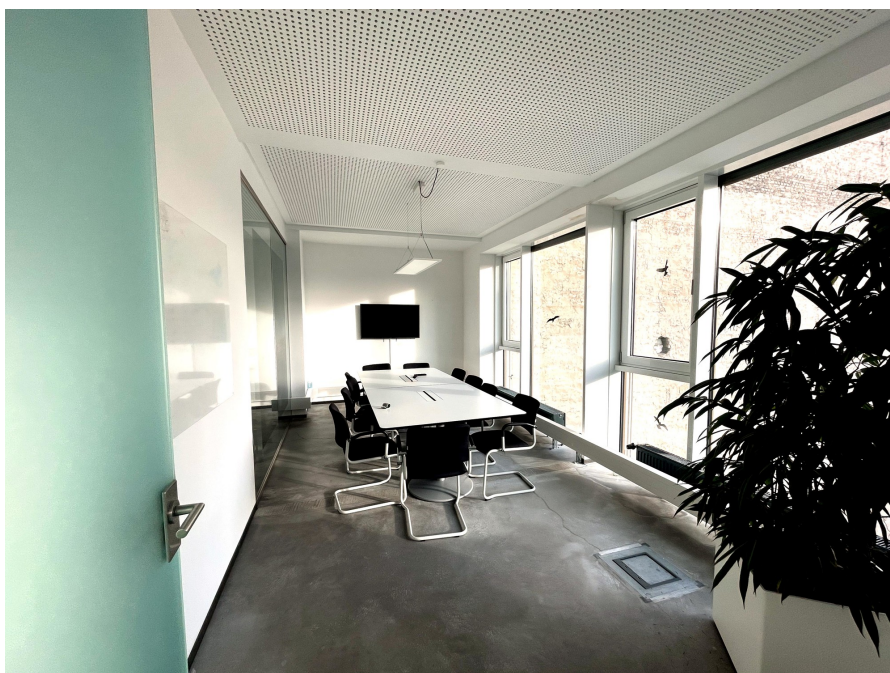
??????? ???????: 23343157 - 10785 Berlin

?? ????????



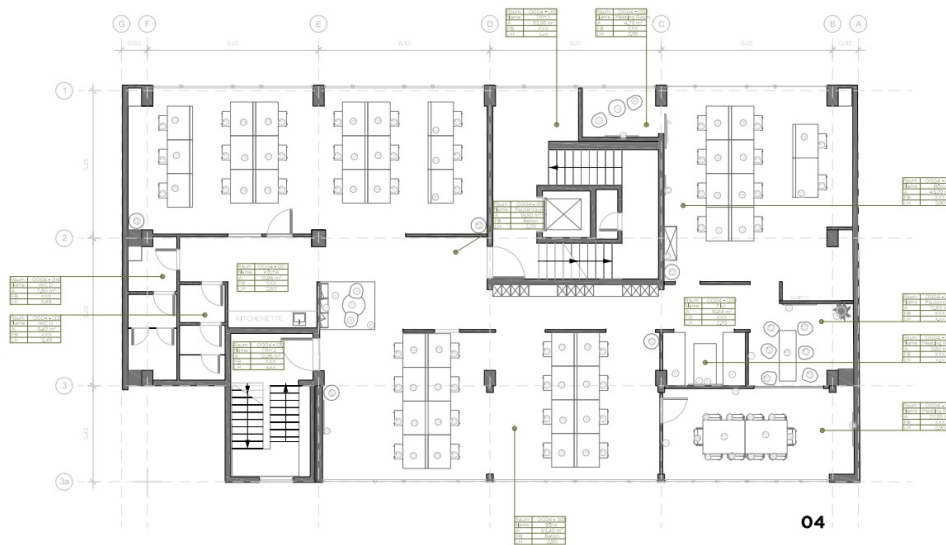
???????? ??????????: 23343157 - 10785 Berlin

?? ??????????



??????? ???????: 23343157 - 10785 Berlin

?? ????????



??????? ????????: 23343157 - 10785 Berlin

?? ????????





??????? ????????: 23343157 - 10785 Berlin

??? ?????? ???????????

Vermietet werden Büroräume mit einer Gesamtnutzfläche von ca. 324,00 m<sup>2</sup>, aufgeteilt auf 3 Großraumbüros, einen Konferenzraum, 2 WC's, einen Essbereich und eine Teeküche. Über den repräsentativen Eingangsbereich mit Empfang gelangt man mit dem Personenaufzug zur Büroetage. Das Büro befindet sich in der 4. Etage eines sechsgeschossigen Büroensembles und ist barrierefrei zu erreichen. Die großzügige Bürofläche ist vielseitig und individuell nutzbar und bietet ruhiges arbeiten in zentraler Lage. Bei dem Gebäude handelt es sich um einen Bau aus den 1960er Jahren, der in den Jahren 2002/2003 umfassend saniert wurde. Es bietet moderne und flexible Gestaltungsmöglichkeiten von hoher Qualität. Die Büroflächen können mit hochwertigen Möbeln ausgestattet werden, darunter z.B. höhenverstellbare Schreibtische und ergonomische Bürostühle für ca. 45 Arbeitsplätze. Das Gebäude ist vollständig unterkellert und verfügt über eine Tiefgarage, die über den Aufzug und das Treppenhaus bequem erreichbar ist.

??????? ???????: 23343157 - 10785 Berlin

???????????????? ???? ??????????

- Möbliertes Büro für ca. 45 Arbeitsplätze
- Kühldecke (von jedem Büro aus individuell steuerbar)
- Flatscreens im Besprechungsraum
- Außenliegender Sonnenschutz (Rollos)
- Sonnenschutzfolie auf den Fenstern (Südseite)
- Empfangsservice (09:00-17:00 Uhr in dt./engl. Sprache besetzt)
- Security-Service (06:00-9:00 Uhr und 17:00-21:00 Uhr)
- Reinigungsdienst kann gegen Aufpreis genutzt werden
- Eigenes Transponder Schließsystem
- Gemeinschafts- Dachgeschoss und Dachterasse
- Komplett ausgestattete Teeküchen
- Aufzug
- PKW-Stellplätze können zusätzlich angemietet werden

??????? ???????: 23343157 - 10785 Berlin

??? ??? ??? ???????????

Die Immobilie befindet sich in der Lützowstraße im Herzen von Berlin, genauer gesagt im Stadtteil Tiergarten im Bezirk Mitte. Die Straße ist bekannt für ihre zentrale Lage und ihre eleganten Altbauten und liegt in unmittelbarer Nähe zum Potsdamer Platz, einem der wichtigsten Verkehrsknotenpunkte der Stadt. Hier finden sich zahlreiche Einkaufsmöglichkeiten, Restaurants, Cafés und kulturelle Einrichtungen. Ebenso ist der Park am Gleisdreieck nur wenige Schritte entfernt und bietet eine grüne Oase mitten in der Stadt. Die Verkehrsanbindung ist ausgezeichnet, die U-Bahn-Stationen "Kurfürstenstraße" und "Gleisdreieck" sind nur wenige Gehminuten entfernt und bieten Anschluss an die Linien U1, U2, U3 und U4. Von hier aus gelangt man schnell und bequem in alle Teile der Stadt. Insgesamt ist es eine attraktive Lage für Menschen, die das pulsierende Leben Berlins genießen möchten, aber gleichzeitig ein ruhiges Arbeitsumfeld schätzen.

??????? ????????: 23343157 - 10785 Berlin

????? ??????????????

**GELDWÄSCHEGESETZ** Als Immobilienmaklerunternehmen ist VON POLL COMMERCIAL Berlin, Lizenzpartner: Kai Seidel Immobilien GmbH nach § 1, 2 Abs. 1 Nr. 10, 4 Abs. 3 Geldwäschegesetz (GwG) dazu verpflichtet, vor Begründung einer Geschäftsbeziehung die Identität des Vertragspartners festzustellen und zu überprüfen. Hierzu ist es erforderlich, dass wir die relevanten Daten Ihres Personalausweises festhalten – beispielsweise mittels einer Kopie. Das Geldwäschegesetz (GwG) sieht vor, dass der Makler die Kopien bzw. Unterlagen fünf Jahre aufbewahren muss.

**PROVISIONSHINWEIS** Mit der Anfrage bei und durch Inanspruchnahme der Dienstleistungen der Firma VON POLL COMMERCIAL Berlin, Lizenzpartner: Kai Seidel Immobilien GmbH, wird ein Maklervertrag geschlossen. Sofern es durch die Tätigkeit der Firma VON POLL COMMERCIAL Berlin, Lizenzpartner: Kai Seidel Immobilien GmbH zu einem wirksamen Hauptvertrag mit der Eigentümerseite kommt, hat der Interessent bei Abschluss - eines GEWERBEMIETVERTRAGES eine Provision/Maklercourtage an VON POLL COMMERCIAL Berlin, Lizenzpartner: Kai Seidel Immobilien GmbH zu zahlen.

**HAFTUNG** Wir weisen darauf hin, dass die von uns weitergegebenen Objektinformationen, Unterlagen, Pläne etc. vom Verkäufer bzw. Vermieter stammen. Eine Haftung für die Richtigkeit oder Vollständigkeit der Angaben übernehmen wir daher nicht. Es obliegt daher unseren Kunden, die darin enthaltenen Objektinformationen und Angaben auf ihre Richtigkeit hin zu überprüfen. Alle Immobilienangebote sind freibleibend und vorbehaltlich Irrtümer, Zwischenverkauf- und Vermietung oder sonstiger Zwischenverwertung.

**UNSER SERVICE FÜR SIE ALS EIGENTÜMER** Planen Sie den Verkauf oder die Vermietung Ihrer Immobilie, so ist es für Sie wichtig, deren Marktwert zu kennen. Lassen Sie kostenfrei und unverbindlich den aktuellen Wert Ihrer Immobilie professionell durch einen unserer Immobilienspezialisten einschätzen. Unser bundesweites und internationales Netzwerk ermöglicht es uns, Verkäufer bzw. Vermieter und Interessenten bestmöglich zusammenzuführen.

??????? ?????????: 23343157 - 10785 Berlin

????????????? ??????????????????

?? ?????????????? ?????????????, ?????????????? ?? ?? ?????????? ?????????????? ???:

Kai Seidel

---

Karlsbader Straße 18 ????????? - ?????????  
E-Mail: [commercial.berlin@von-poll.com](mailto:commercial.berlin@von-poll.com)

*To Disclaimer of von Poll Immobilien GmbH*

---

[www.von-poll.com](http://www.von-poll.com)