

Dueville

# Historisches Gebäude im Zentrum der Stadt Dueville

???????? ??????????: IT22355894



[www.von-poll.com](http://www.von-poll.com)

???? ??????: 275.000 EUR • ??????????: ca. 370 m<sup>2</sup>

???????? ??????????: IT22355894 - 36031 Dueville

- ?? ??? ??????
- ?? ??????????
- ??? ?????? ???????????
- ?????????????????? ??? ???????????
- ??? ??? ??? ??????????????
- ?????????????? ??????????????????

???????? ??????????: IT22355894 - 36031 Dueville

?? ??? ??????

???????? ??????????	IT22355894	????? ???????	275.000 EUR
????????????	ca. 370 m <sup>2</sup>	?????	
?????????????? ???	????????? ?? ?? ?????????	????????????????????	ca. 0 m <sup>2</sup>
????? ?????????????	2000	?????????	?????????, ??????

???????? ??????????: IT22355894 - 36031 Dueville

?? ?????????



???????? ??????????: IT22355894 - 36031 Dueville

?? ?????????



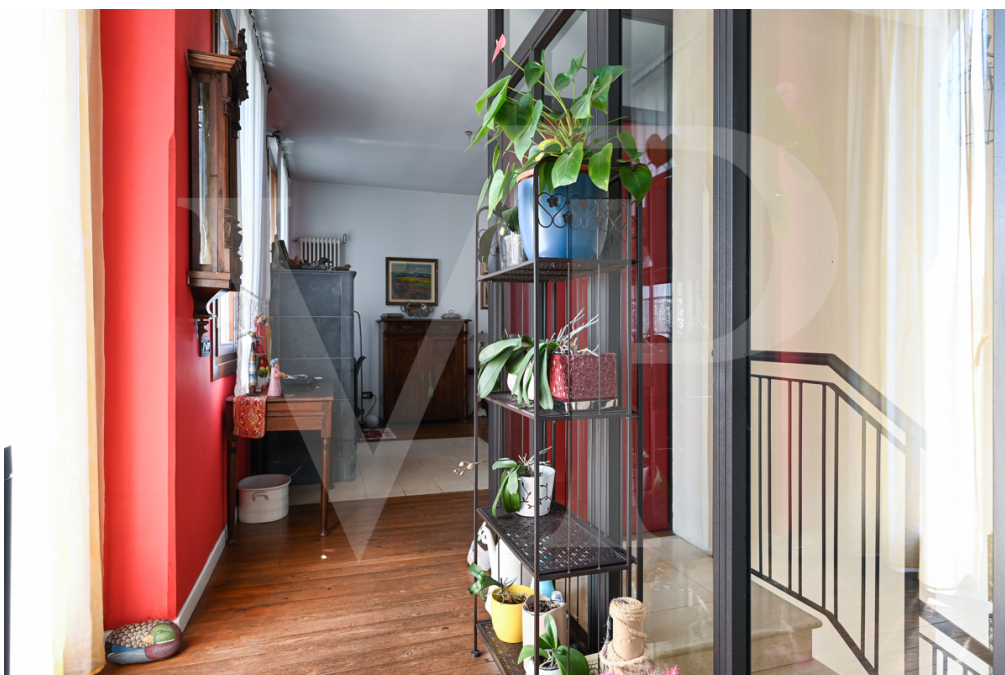
???????? ??????????: IT22355894 - 36031 Dueville

?? ?????????



???????? ??????????: IT22355894 - 36031 Dueville

?? ?????????



???????? ?????????: IT22355894 - 36031 Dueville

?? ?????????





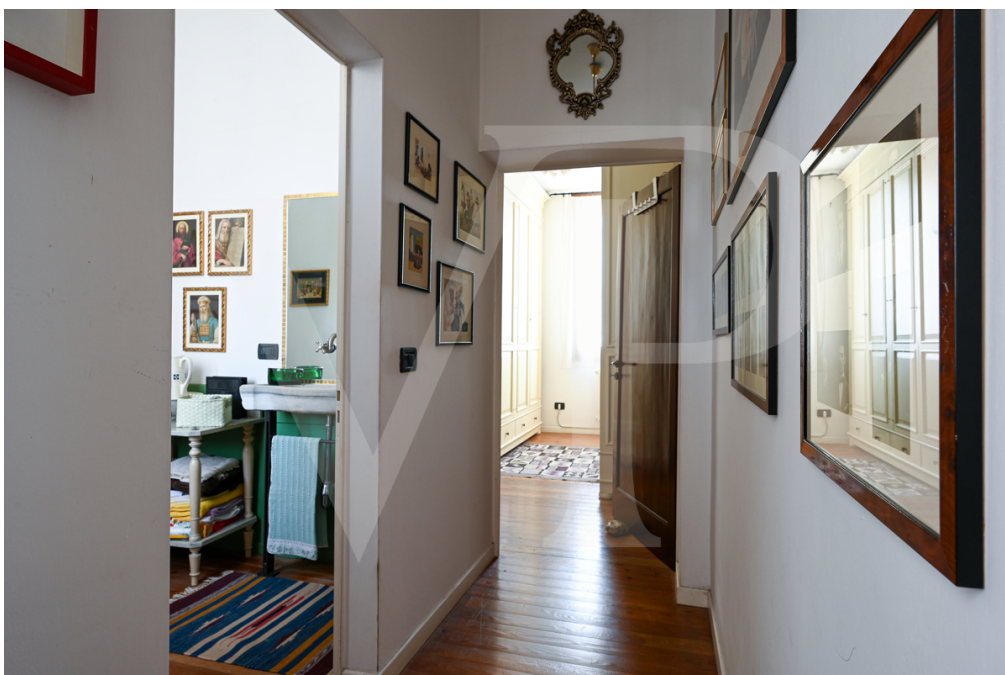
???????? ?????????: IT22355894 - 36031 Dueville

?? ?????????



???????? ??????????: IT22355894 - 36031 Dueville

?? ?????????



???????? ??????????: IT22355894 - 36031 Dueville

?? ?????????



???????? ??????????: IT22355894 - 36031 Dueville

?? ?????????



???????? ??????????: IT22355894 - 36031 Dueville

?? ?????????



??????? ????????: IT22355894 - 36031 Dueville

??? ?????? ???????????

Elegantes Gebäude im Zentrum von Dueville mit Garten, exklusivem Außenbereich und Garage. Über den Vorgarten gelangt man in das Zwischengeschoss, wo die zentrale Marmortreppe die beiden Gästezimmer im Erdgeschoss voneinander trennt: das erste mit einer in den Schrank integrierten Kochnische, das zweite als Schlafbereich mit angrenzendem Bad. Im ersten Stock markiert ein großes Fenster den Eingang zum Haupthaus, in dem sich eine Wohnküche und ein großer Wohn- und Aufenthaltsbereich mit einem majestätischen Specksteinofen befinden. Im Korridor, der den Schlafbereich trennt, befinden sich das Gästebad und ein begehbarer Kleiderschrank, gefolgt vom Hauptschlafzimmer mit Mansardendecke und Badezimmer mit exklusiver Dusche. Im Untergeschoss befindet sich ein praktischer und geräumiger Wasch- und Abstellraum. Ein weiteres unfertiges Stockwerk mit separatem Eingang und Aufzugsschacht vervollständigt das Gebäude.

???????? ??????????: IT22355894 - 36031 Dueville

????????????????? ??? ??????????

Komfortabler Außengarten mit elektrischem Tor, Sicherheitstür, Doppelverglasung, Klimaanlage, Marmortreppe, Edelholz im ersten Stock und norwegischer Specksteinofen. Die unvollendete oberste Etage mit eigenem Eingang und Aufzugsschacht macht die Immobilie zu einer ausgezeichneten Investitionsmöglichkeit für diejenigen, die ein Mieteinkommen aus der Vermietung an Touristen und Studenten erzielen möchten, da der Bahnhof in der Nähe liegt.

???????? ??????????: IT22355894 - 36031 Dueville

??? ??? ??? ????????????

Dueville ist ein wichtiges Zentrum im oberen Vicenza-Gebiet, das auf halbem Weg zwischen der Provinzhauptstadt und der Hochebene der sieben Gemeinden liegt. Die Stadt ist nicht nur ein wichtiges Produktionsgebiet, sondern bietet auch alle notwendigen kommunalen Dienstleistungen und verfügt über einen Bahnhof, von dem aus auch weiter entfernte Ziele leicht erreichbar sind.



???????? ??????????: IT22355894 - 36031 Dueville

????????????? ??????????????????

??? ????????????????? ??????????????, ????????????????? ?? ??? ?????????? ????????????????? ???:

---

C.trà Porta Padova 132 Vicenza  
E-Mail: [vicenza@von-poll.com](mailto:vicenza@von-poll.com)

*To Disclaimer of von Poll Immobilien GmbH*

---

[www.von-poll.com](http://www.von-poll.com)