

Marbella / Puerto Banús

# Luxuriöse Strandvilla in zweiter Reihe an der Goldenen Meile. Rio verde. Puerto Banus ist zu Fuß zu erreichen.

???????? ??: ES22385381



[www.von-poll.com](http://www.von-poll.com)

??? ??: 2.840.000 EUR

???????? ??????????: ES22385381 - 29660 Marbella / Puerto Banús

- ?? ??? ??????
- ?? ??????????
- ?????????????? ????????????
- ??? ?????? ????????????
- ?????????????????? ??? ????????????
- ??? ??? ??? ??????????????
- ?????????????????? ??????????????????

???????? ??????????: ES22385381 - 29660 Marbella / Puerto Banús

?? ??? ??????

???????? ??????????	ES22385381	????? ???????	2.840.000 EUR
?????????????? ???	????????? ?? ?? ?????????	??????	?????
?????????????? ??? ???????????	3	????????? ??????????????	????????
???????????	4	???????????????????? ??????	ca. 0 m <sup>2</sup>
		????????	?????????, WC ?????????????, ???????

???????? ??????????: ES22385381 - 29660 Marbella / Puerto Banús

?????????????? ????????????

??????????  
??????????

????????????  
??????????

??????????  
??????????????  
??????????

B

???????? ??????????: ES22385381 - 29660 Marbella / Puerto Banús

?? ?????????





???????? ??????????: ES22385381 - 29660 Marbella / Puerto Banús

?? ?????????



???????? ??????????: ES22385381 - 29660 Marbella / Puerto Banús

?? ?????????





???????? ??????????: ES22385381 - 29660 Marbella / Puerto Banús

?? ?????????





???????? ??????????: ES22385381 - 29660 Marbella / Puerto Banús

?? ?????????



???????? ??????????: ES22385381 - 29660 Marbella / Puerto Banús

?? ?????????



???????? ??????????: ES22385381 - 29660 Marbella / Puerto Banús

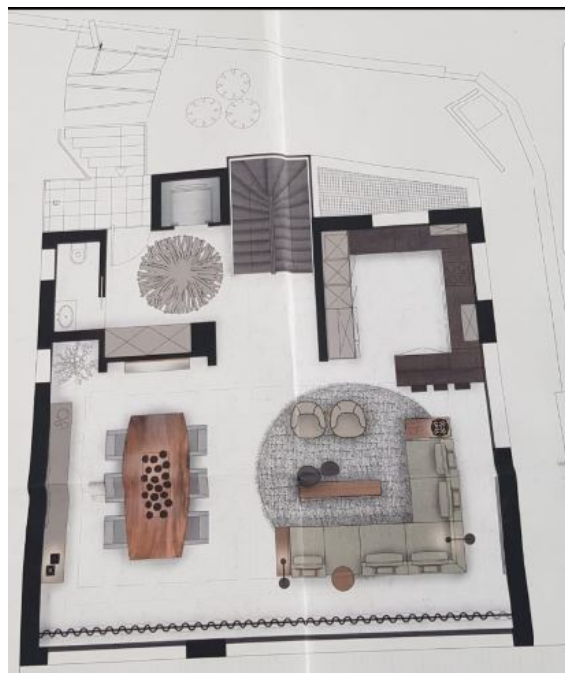
?? ?????????





???????? ??????????: ES22385381 - 29660 Marbella / Puerto Banús

?? ?????????





??????? ???????: ES22385381 - 29660 Marbella / Puerto Banús

??? ?????? ???????????

Luxus-Villa in der prestigeträchtigen Gegend von Rio Verde, im Herzen der Goldenen Meile gelegen. Diese Eigenschaft mit hochwertigen Materialien gebaut wird über 3 Etagen plus Solarium verteilt. Für die Bequemlichkeit der Eigentümer gibt es einen Aufzug von der Garage bis zum Solarium der Immobilie. Das Hauptgeschoss besteht aus einer Eingangshalle, einem Gäste-WC und einem geräumigen Wohn-Esszimmer, das mit der Küche verbunden ist. Von hier aus hat man Zugang zum Garten und zum Swimmingpool (Salzwasser und beheizt). Große dreifach verglaste Fenster der Marke Cortizo verleihen dem ganzen Haus Helligkeit. Auf der ersten Etage, zwei große en-suite Schlafzimmer mit Zugang zu einer Terrasse und von diesem Raum teilweise Meerblick. Von hier aus hat man auch Zugang zu einer Sonnenterrasse mit allen Vorinstallationen, um eine Außenküche und einen Jacuzzi einrichten zu können. Im Halbuntergeschoss befindet sich das dritte Schlafzimmer, ebenfalls mit eigenem Bad und mit Licht durch einen englischen Patio. Angrenzend an dieses Schlafzimmer befindet sich ein großer Wohnbereich, der als Aufenthaltsraum, Kinoraum oder Spielzimmer genutzt werden könnte. Separater Waschraum und Garage mit direktem Zugang zum Haus für drei Autos. Die Immobilie wird unmöbliert verkauft

???????? ??????????: ES22385381 - 29660 Marbella / Puerto Banús

????????????????? ??? ??????????

Aufzug vom Untergeschoss zur Terrasse

- Kamin im Wohn-Esszimmer, moderner, in die Wand eingebauter Kamin mit Glastür, konventionelle Holz- oder Gasanlage mit Sicherheitskontrolle.
- Safe im Hauptschlafzimmer.
- Sicherheitsraum im ersten Stock, bestehend aus massiven Stahlbetonwänden, kugelsicherem Glas und Sicherheitstür mit Alarmanlage und unabhängiger Kommunikation und geschützt gegen Eindringlinge.
- Zentralisierte Staubsaugeranlage, Garage mit zentralisierter Staubsaugeranlage mit Stromanschluss für den Betrieb.
- Einzelgarage, mit natürlicher Beleuchtung und Belüftung, mit Platz für vier große Autos, Motorräder, Fahrräder, usw. Polierter Betonboden mit farbigem Harzanstrich und dekorativen Fliesen an der Umrandung, Bereich für die Wartung von Pfählen und die Fahrzeugwäsche.
- Einzelne Zugangstür zur Garage.
- Waschküche und Bügelraum mit Edelstahlrohren, die mit allen Etagen verbunden sind, mit Küche und Lagerraum im Waschkeller.
- Sichtkino-Vorführraum im Untergeschoss.
- Maschinenraum mit allen für den Betrieb der Maschinen erforderlichen Installationen, einschließlich Wasservorratstank, Wasserenthärter und individueller Druckgruppe.
- Private Grünfläche am Rande jedes Hauses, Steckdosen, TV, Telefon und Bewässerungssystem für den Garten, dekorative Beleuchtung in den Wegen und Wohnbereichen, Vorbereitung für feste oder tragbare Grills.
- Bewässerungsanlage im privaten Grünbereich.
- Terrasse mit Keramikfliesen ausgestattet

???????? ??????????: ES22385381 - 29660 Marbella / Puerto Banús

??? ??? ??? ????????????

Die Goldene Meile von Marbella ist eine atemberaubende Wohngegend und eine der luxuriösesten an der Costa del Sol. Von Westen nach Osten erstreckt sich der Boulevard von Puerto Banús bis zum Marbella Center. Dieser berühmte Abschnitt bietet wunderschöne Strände, Ausblicke auf die Berge und eine Fülle von erstklassigen Immobilien, die zum Verkauf stehen. Hier können Sie atemberaubende Paläste, prächtige Villen und exklusive Wohnungen inmitten von üppigem Grün bewundern, die alle nur eine kurze Fahrt von Marbellas Altstadt und dem luxuriösen Puerto Banús entfernt sind. Die Immobilien an der Goldenen Meile bestechen durch ihren klassischen Stil und ihre Eleganz. Jede einzelne Immobilie bietet den höchsten Standard an Luxus, Komfort und Sicherheit.

???????? ??????????: ES22385381 - 29660 Marbella / Puerto Banús

?????????????? ???????????????????

??? ?????????????????? ??????????????, ?????????????????? ?? ??? ?????????? ?????????????????? ???:

Anke Borchert

---

Centro Comercial Guadalmina IV, local 14 Marbella

E-Mail: [marbella@von-poll.com](mailto:marbella@von-poll.com)

*To Disclaimer of von Poll Immobilien GmbH*

---

[www.von-poll.com](http://www.von-poll.com)