

Budapest

Eine der schönsten Villen auf der Budaer Seite.

????????? ??????????: HU24439427



?????????: ca. 500 m² • ??????: 10 • ?????? ????: 3.800 m²

???????? ??????????: HU24439427 - 1126 Budapest

- ?? ??? ??????
- ?? ??????????
- ??? ?????? ???????????
- ?????????????? ??????????????????

???????? ??????????: HU24439427 - 1126 Budapest

?? ??? ??????

???????? ??????????	HU24439427	??????	?????
????????????	ca. 500 m ²	????????????????????	ca. 0 m ²
?????????????? ???	?????????? ?? ?? ??????????	??????	
??????????	10		

???????? ??????????: HU24439427 - 1126 Budapest

?? ?????????



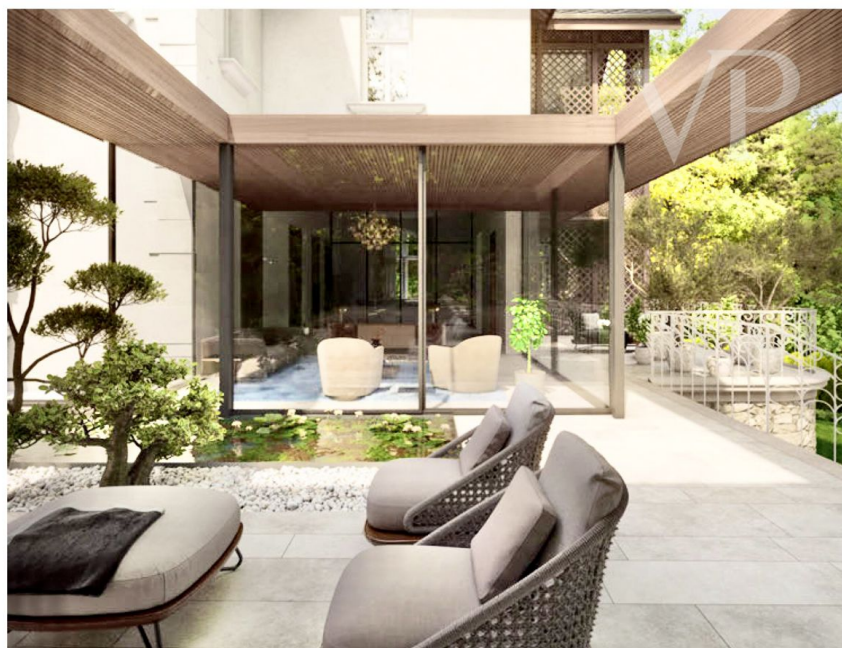
???????? ??????????: HU24439427 - 1126 Budapest

?? ?????????



????????? ??????????: HU24439427 - 1126 Budapest

?? ??????????



???????? ??????????: HU24439427 - 1126 Budapest

?? ?????????



???????? ??????????: HU24439427 - 1126 Budapest

??? ?????? ???????????

Wir bieten eines der schönsten historischen Villengebäude aus der Jahrhundertwende in Svábhegy an. Dieses Viertel zeichnet sich durch riesige Grünflächen und bezaubernde alte Baumgärten aus. Dieses Gebäude befindet sich in der historischen Straße von Hegyvidék, in einer der klassischen Villenreihen aus der Jahrhundertwende. In den umliegenden Straßen gibt es viele luxuriöse Villen, die über 100 Jahre alt sind, weshalb es in diesem Teil des Bezirks auch mehr diplomatische Vertretungen gibt. Das Anwesen ist umgeben von großen Grundstücken mit historischen Gebäuden, den Sommerresidenzen der ungarischen Aristokratie sowie modernen und neu errichteten Wohnhäusern. Die Villa stellt einen erheblichen Wert und eine ernsthafte Entwicklungsmöglichkeit dar, so dass nach der Sanierung und Erweiterung nach historischen Gesichtspunkten die Wertsteigerung erheblich sein kann. Die Villa steht zum Verkauf mit einem Renovierungs- und Erweiterungsplan. Im 12. Bezirk befinden sich zahlreiche Botschaften, zweisprachige und Nationalitätsschulen sowie Kindergärten. Viele Einkaufszentren sorgen für Shopping und Erholung und auch die Mammut Mall am Széll-Kálmán-Platz ist nur wenige Minuten entfernt. Vom Széchenyi-Hügel startet die Kindereisenbahn, die in Richtung H?vösvölgy mit mehreren beliebten Wanderorten und Wanderwegen führt. Wer in den inneren Teilen des Bezirks Grünflächen sucht, wird von den Parks Városmajor und Vérmez? begrüßt. Das Stadtzentrum kann mit der U-Bahn-Linie M2 vom Széll-Kálmán-Platz aus erreicht werden. Unternehmen, die einen Standort in Buda suchen, können in diesem Bezirk aus mehreren modernen Bürogebäuden wählen.

???????? ??????????: HU24439427 - 1126 Budapest

????????????? ??????????????????

??? ????????????????? ??????????????, ????????????????? ?? ??? ?????????? ????????????????? ???:

VON POLL REAL ESTATE Budapest

Apor Vilmos tér 11 ???????????
E-Mail: hungary@von-poll.com

To Disclaimer of von Poll Immobilien GmbH

www.von-poll.com