

Budapest – XII. kerület

# Kertkapcsolatos lakás a 12. kerületben. A ház alatt wellness részleg.

????????? ??????????: HU22439279



???? ??????: 304.000.000 HUF • ??????????: ca. 153 m<sup>2</sup> • ??????????: 4 • ??????? ????: 100 m<sup>2</sup>

???????? ??????????: HU22439279 - 1121 Budapest – XII. kerület

- ?? ??? ??????
- ?? ??????????
- ??? ?????? ???????????
- ?????????????? ??????????????????

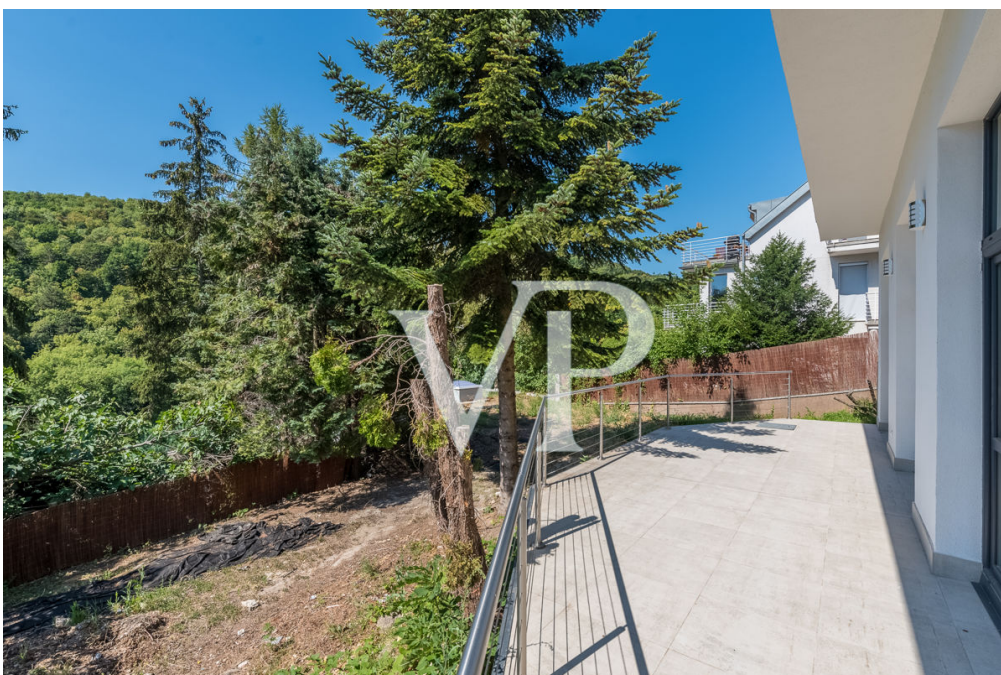
???????? ??????????: HU22439279 - 1121 Budapest – XII. kerület

?? ??? ??????

???????? ??????????	HU22439279	????? ???????	304.000.000 HUF
????????????	ca. 153 m <sup>2</sup>	????????????	????????????
?????????????? ???	????????? ?? ?? ?????????	????????????????????	ca. 0 m <sup>2</sup>
?????????	4	??????	
?????????????? ??? ??????????	3		
??????????	3		

???????? ??????????: HU22439279 - 1121 Budapest – XII. kerület

?? ?????????



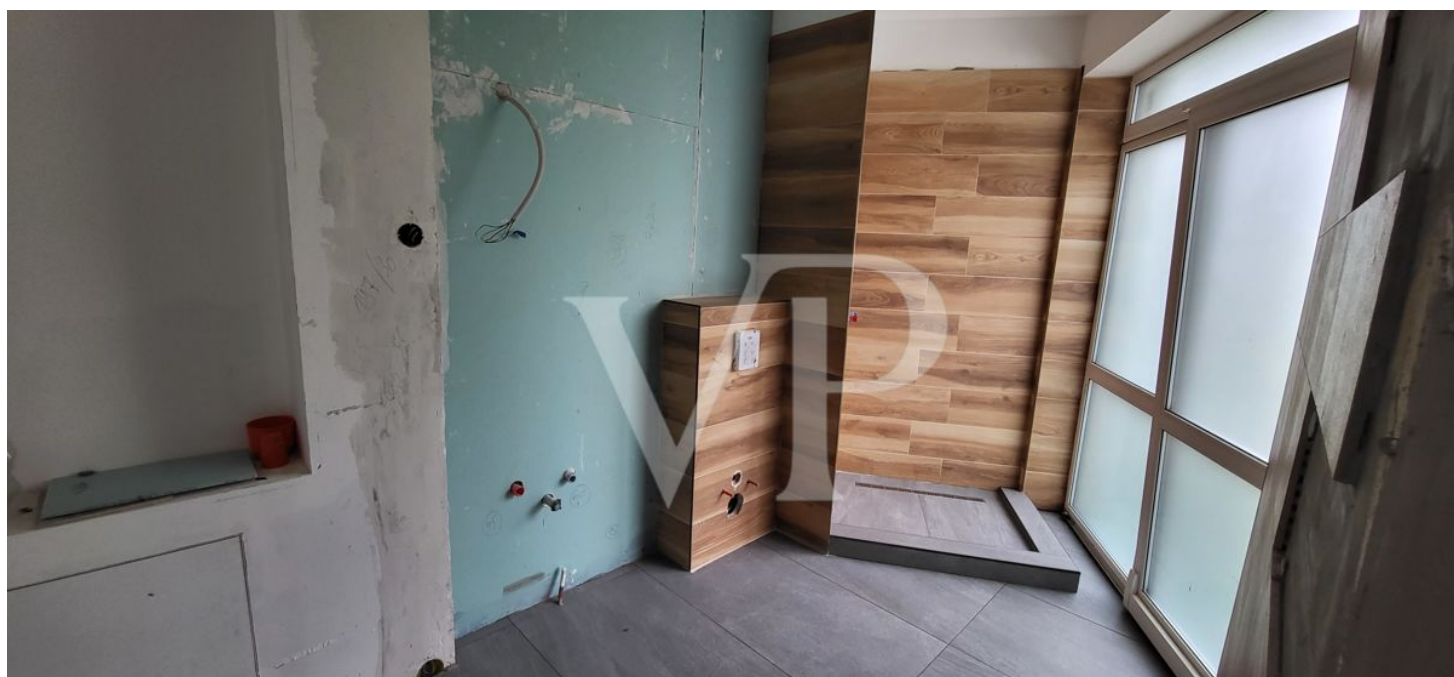
???????? ??????????: HU22439279 - 1121 Budapest – XII. kerület

?? ?????????



???????? ??????????: HU22439279 - 1121 Budapest – XII. kerület

?? ?????????



???????? ??????????: HU22439279 - 1121 Budapest – XII. kerület

?? ?????????



???????? ??????????: HU22439279 - 1121 Budapest – XII. kerület

?? ?????????





???????? ??????????: HU22439279 - 1121 Budapest – XII. kerület

?? ?????????



???????? ??????????: HU22439279 - 1121 Budapest – XII. kerület

?? ?????????



??????? ???????: HU22439279 - 1121 Budapest – XII. kerület

??? ?????? ???????????

Panorámás otthon belső wellness központtal és kertkapcsolattal. A prémium kivitelezésű ingatlan a Széchenyi-hegy alatt, természetvédelmi övezet határán található egy csendes zsákutcában, ahonnan csodálatos kilátás nyílik a közeli Frank-hegyre. A lakás az épület kerttel kapcsolatos szintjén található. Mind a 3 hálószobája saját fürdőszobával rendelkezik és az egyikhez gardrób is csatlakozik. A teraszról (26,3 nm) közvetlenül lehet kijutni a saját több, mint 100 nm-es kertbe, melyet a tulajdonos kizárólagosan használhat. A lakásban ezen kívül egy hatalmas nappali-étkező-konyha, kamra található. Az ingatlanhoz egy 16 nm-es garázs is tartozik. A lakáshoz tároló és plusz felszíni beálló is megvásárolható. A wellness részleg 1/3 részben tartozik az ingatlanhoz (osztatlan közös tulajdon), mely kizárólagos használatra is megvehető (ebben az esetben 84 millió Ft az ára). A ház alatt helyezkedik el, épületen belülre megközelíthető, ellenáramoltatós úszómedencéből, valamint infra- és finn szaunából áll. A társasház lakásai a legmodernebb technológiával kerülnek átadásra: modern Hitachi - Yutaki hőszivattyús mennyezeti hőtés-fűtés került beépítésre. Jelenleg emelt szerkezetkész állapotban vannak a lakások. Az 1-es lakás burkolatai még választhatók. A házban a 3 lakás együtt is eladó. Nyitva áll a lehetőség az összeköltöző családok számára, de lakásiroda is szabadon kialakítható itt. A három lakás rövid összefoglalója: -1-es lakás: (brutto 186 nm) nappali-konyha-étkező, 3 háló, 3 fürdő, 1 gardrób, 1 mosdó, kamra. Minden helyiség rendelkezik terasz vagy erkély kapcsolattal: 26 nm terasz, 2 db 4 nm-es erkély. 304.000.000 Ft -2-es lakás (brutto 144 nm) nappali-étkező-konyha, 2 háló, 2 fürdő, gardrób, mosdó, kamra, 53 nm terasz 244.000.000 Ft -3-as, (duplex) lakás (brutto 125 nm) nappali-konyha-étkező, 3 háló, 3 fürdőszoba, wc, 38 nm terasz, 2x8 nm erkély 328.800.000 Ft A legközelebbi buszmegálló 15 perces sétára található. Az M1-M7 autópályák közös kivezető szakasza gyorsan megközelíthető. 10 percre található az Etele plaza is.

???????? ??????????: HU22439279 - 1121 Budapest – XII. kerület

?????????????? ???????????????????

??? ?????????????????? ??????????????, ?????????????????? ?? ??? ?????????? ?????????????????? ???:

VON POLL REAL ESTATE Budapest

---

Apor Vilmos tér 11 ???????????  
E-Mail: hungary@von-poll.com

*To Disclaimer of von Poll Immobilien GmbH*

---

[www.von-poll.com](http://www.von-poll.com)