

Zibido San Giacomo – Lombardia

Bauernhaus in Casiglio für diverse Immobilienentwicklung zu verkaufen

???????? ??????????: IT24294992



www.von-poll.it

???? ??????: 1.750.000 EUR • ??????????: ca. 3.900 m² • ?????? ????: 21.000 m²

??????? ???????: IT24294992 - 20058 Zibido San Giacomo – Lombardei

- ?? ??? ??????
- ?? ????????
- ???????????? ??????????
- ??? ?????? ??????????
- ?????????????????? ??? ??????????
- ??? ??? ??? ??????????????
- ?????????????? ??????????????????

???????? ??????????: IT24294992 - 20058 Zibido San Giacomo – Lombardei

?? ??? ??????

???????? ??????????	IT24294992	????? ???????	1.750.000 EUR
????????????	ca. 3.900 m ²	??????	??????????
?????????????? ???	28.06.2024	????????????????	
????? ?????????????	1967	????????????	provisionspflichtig
		?????????? ???????	ca. 21.000 m ²
		????????????????????	ca. 21.000 m ²
		??????	

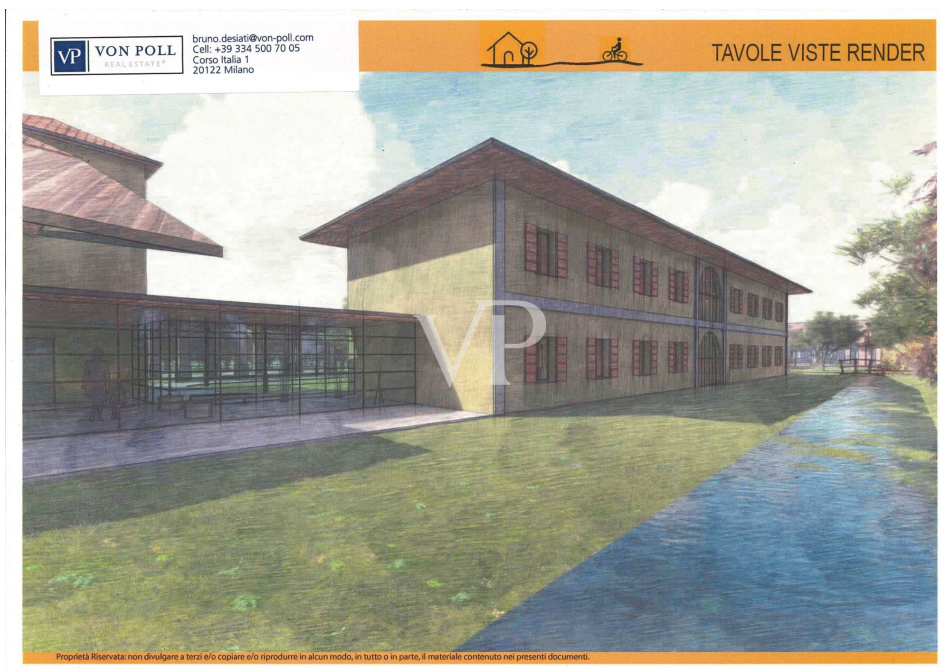
???????? ??????????: IT24294992 - 20058 Zibido San Giacomo – Lombardiei

?????????????? ????????????

???? ?????????????? ??????

???????? ??????????: IT24294992 - 20058 Zibido San Giacomo – Lombardei

?? ?????????



???????? ??????????: IT24294992 - 20058 Zibido San Giacomo – Lombardei

?? ?????????



???????? ??????????: IT24294992 - 20058 Zibido San Giacomo – Lombardiei

?? ?????????



???????? ??????????: IT24294992 - 20058 Zibido San Giacomo – Lombardiei

?? ?????????



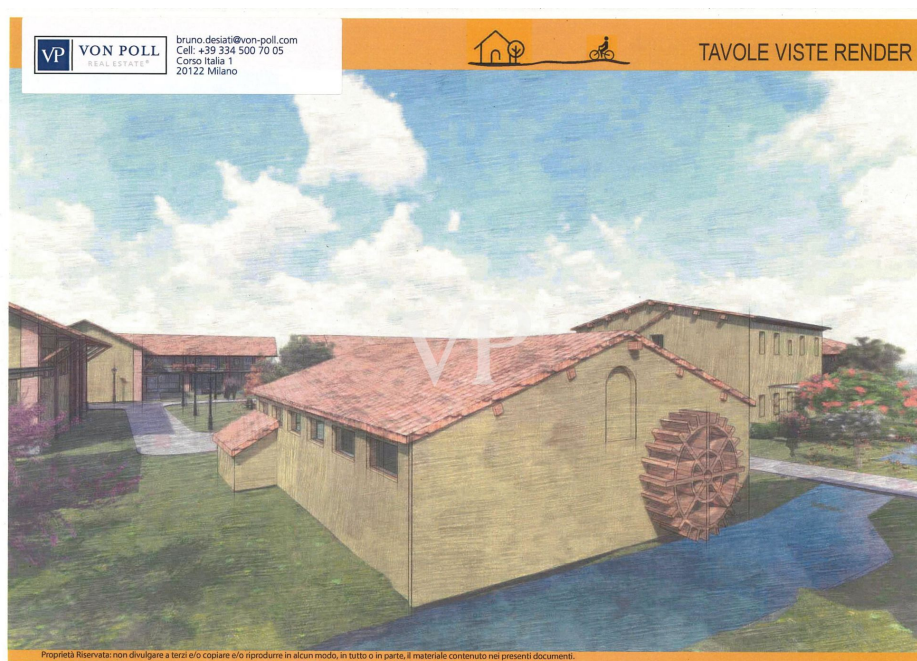
???????? ??????????: IT24294992 - 20058 Zibido San Giacomo – Lombardei

?? ?????????



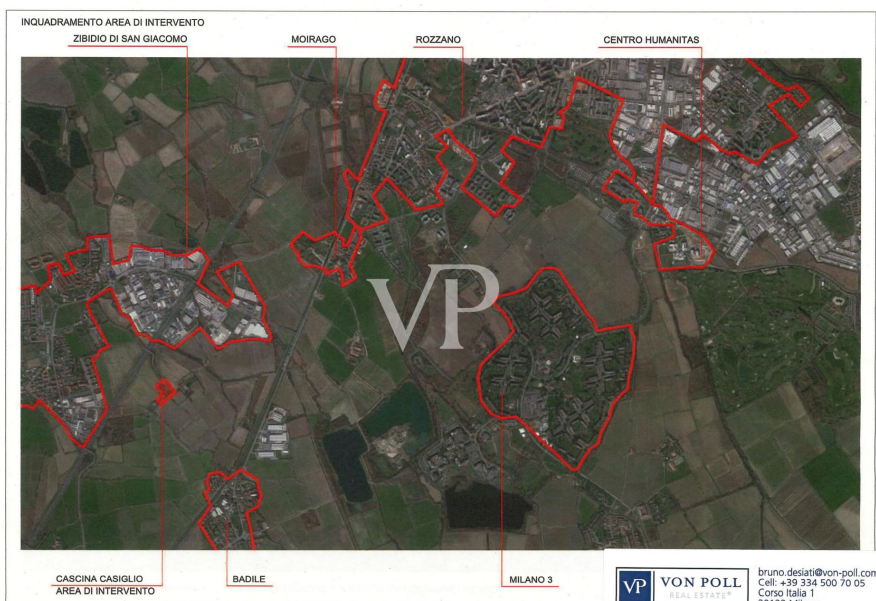
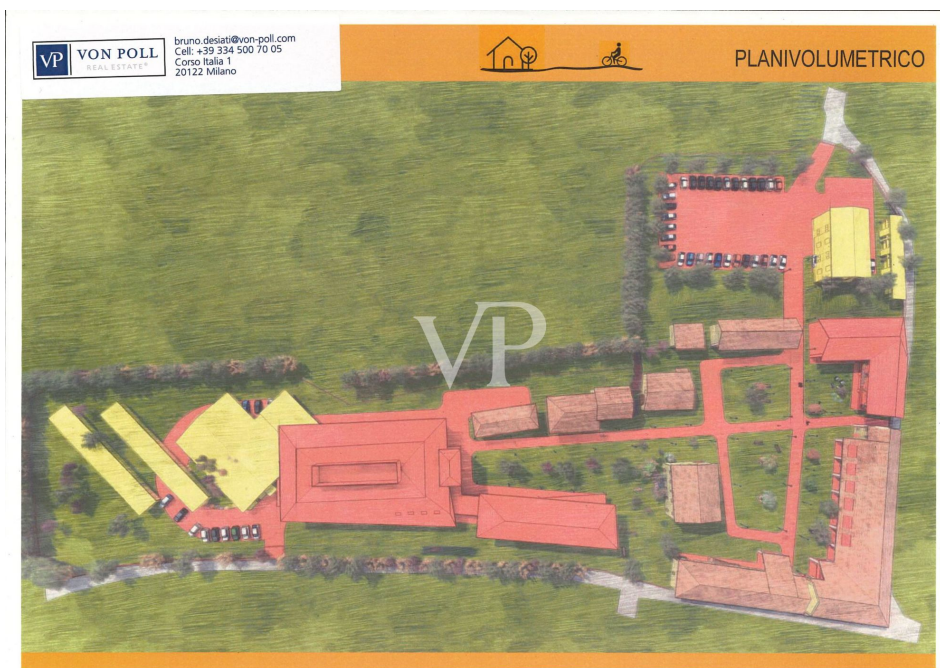
???????? ?????: IT24294992 - 20058 Zibido San Giacomo – Lombardei

?? ????????



???????? ?????: IT24294992 - 20058 Zibido San Giacomo – Lombardei

?? ????????



???????? ??????????: IT24294992 - 20058 Zibido San Giacomo – Lombardei

?? ?????????

INQUADRAMENTO AREA DI INTERVENTO - CASCINA CASIGLIO - ZIBIDIO DI SAN GIOVANNI - MILANO



AREA NON OGGETTO DI INTERVENTO

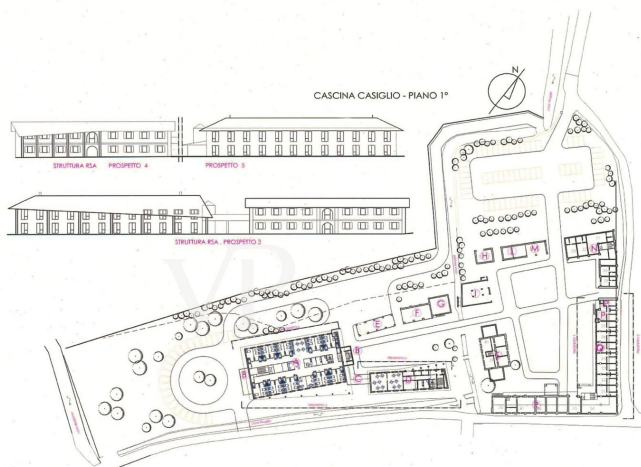
AREA DI INTERVENTO



bruno.desati@von-poll.com
 Cell: +39 334 500 70 05
 Corso Italia 1
 20122 Milano

CASCINA CASIGLIO - AREA DI INTERVENTO

ID.	DESTINAZIONE
A	EDIFICIO RSA
A	RSU PORTICO SUD
BC	INGRESSO E CONNETTIVO
D	CENTRO DIURNO E SERVIZI
D	CDS PORTICO NORD
E	VECCHIO PORTICO
F	PORTICO MULINO
F	PORTICO APERTO MULINO
G	VECCHIO MULINO
H	PORTICO LO STALLINO
I	SPAZI DELLA RUOTA MULINO
L	PORTICO APERTO LE SCUDERIE
M	PORTINERA SERVIZI LE SCUDERIE
N	NUOVE RESIDENZE PROTETTE
N	PORTALE E CONNETTIVO
P	RESIDENZE PROTETTE LA FLANDA
Q	RESIDENZE PROTETTE I FIENILI
Q	PORTICO APERTO I FIENILI
R	RESIDENZE PROTETTE LA CORTE
R	PORTALE LA CORTE
R	PORTICO APERTO LA CORTE
S	UFFICI - CASA PADRONALE
S	UFFICI - CASA PADRONALE AMPL
S	CASA PADRONALE - PORTICO
S	CASA PADRONALE - PORTICO



NOTE:
 tutte le quote devono essere verificate in loco o cura dell'ingegnere. Lo schema di struttura rappresentativo deve intendersi indicativo.

progetto/project
CASCINA CASIGLIO
 ZIBIDIO SAN GIACOMO MI

committente/client

data/date
 30/09/2019
 10/12/2020

ARCHITETTO
 ANNALISA NAVA
 architetto@annalisanava.com
 mob.+39 341 333290

ingegnere
 DAVID PIAZZINI
 mob.+39 322 062631
 mob.david_piazzini@yahoo.it
 DOSS INGENIERE Via Comasco 3 Milano

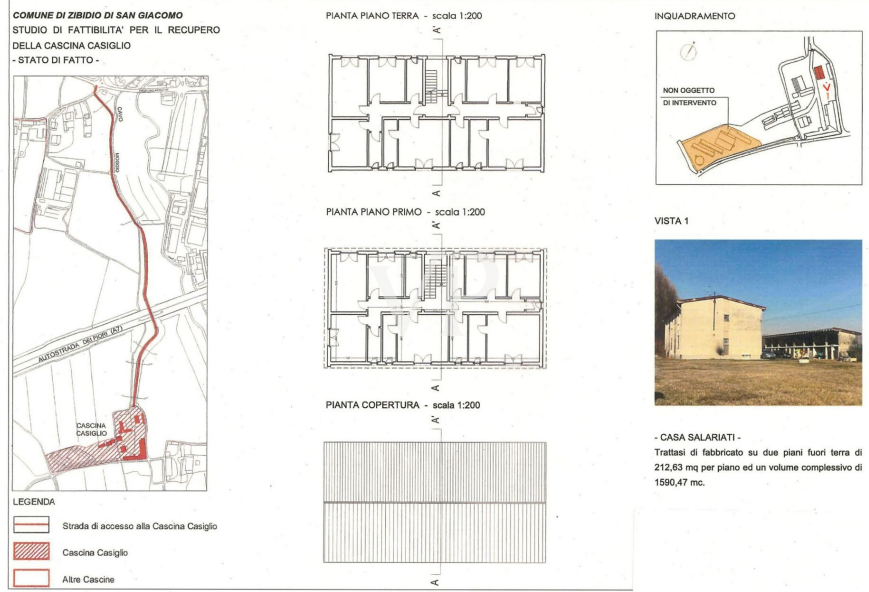
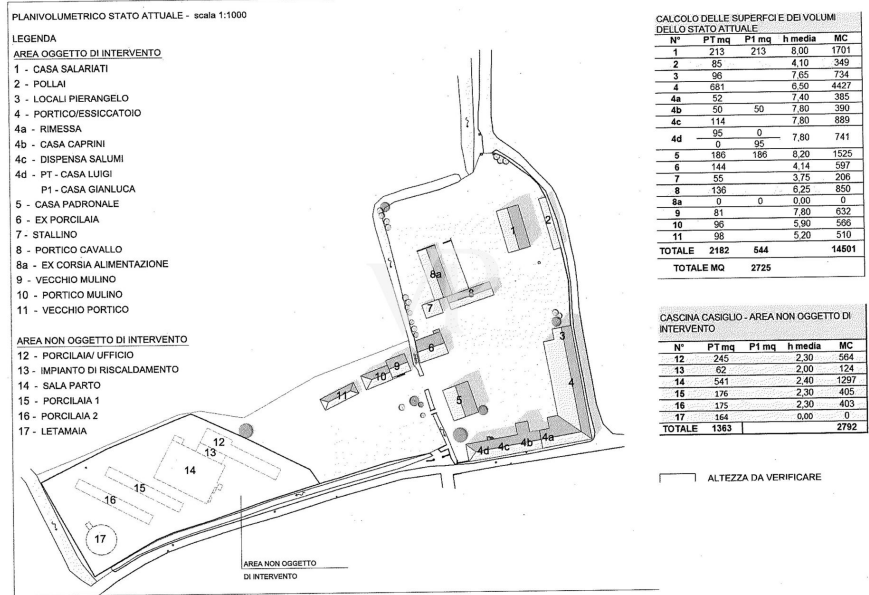
scala/scale
 1:1.000

n° tavola/draw
 06S

consulenza e diffusione vendita - progettati davanti
 06S

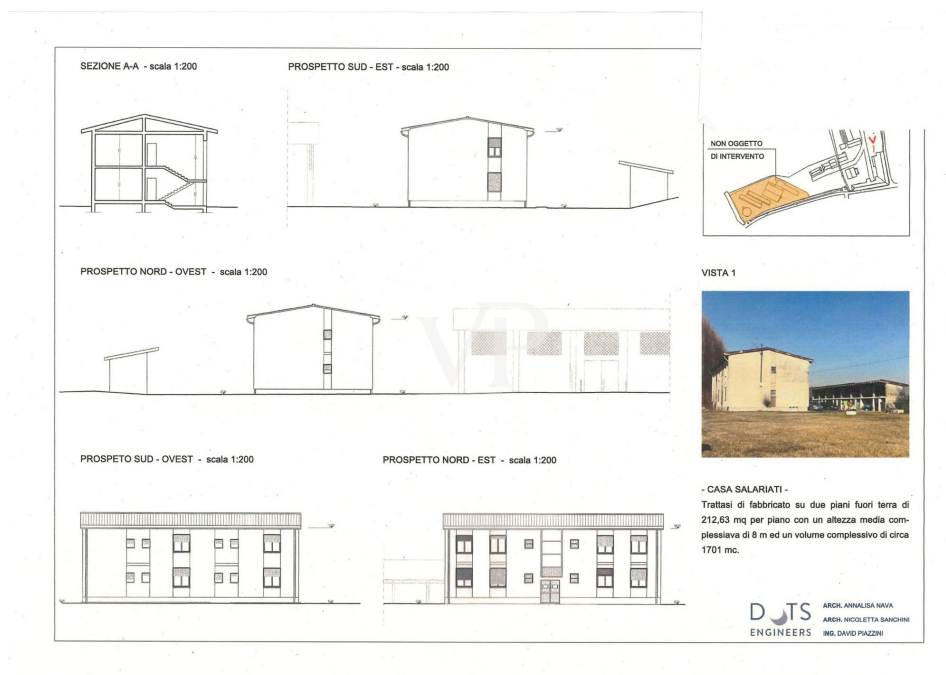
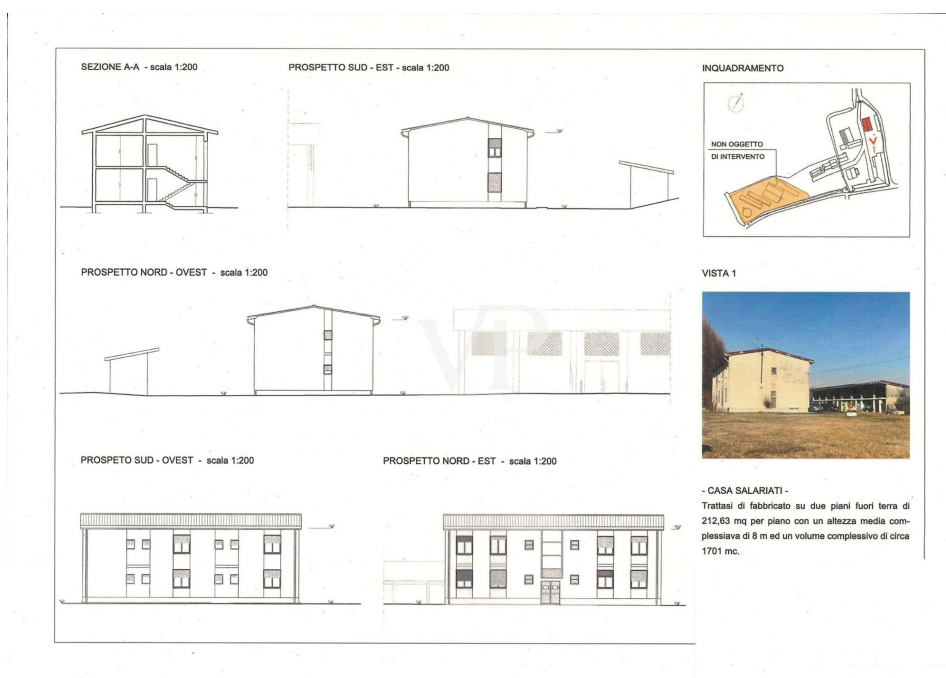
???????? ??????????: IT24294992 - 20058 Zibido San Giacomo – Lombardei

?? ?????????



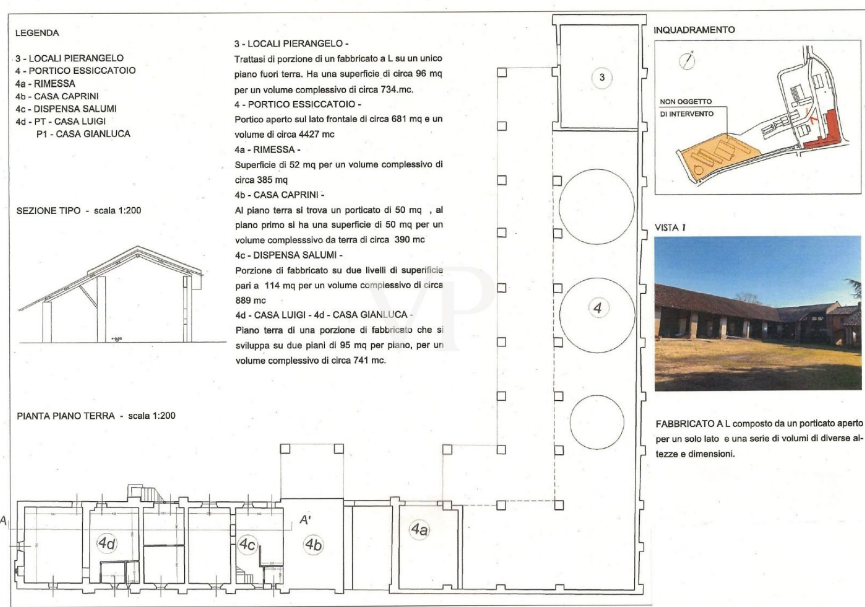
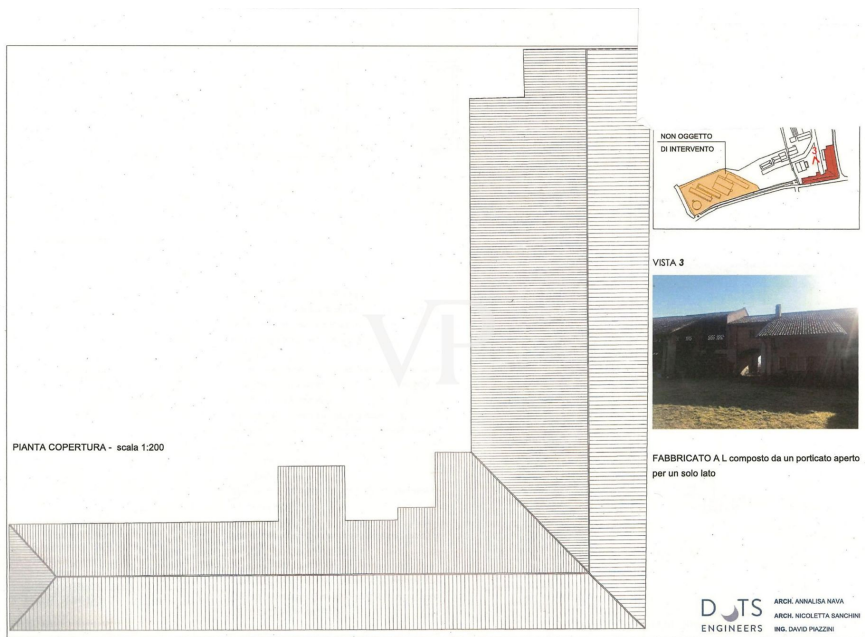
???????? ?????: IT24294992 - 20058 Zibido San Giacomo – Lombardei

?? ????????



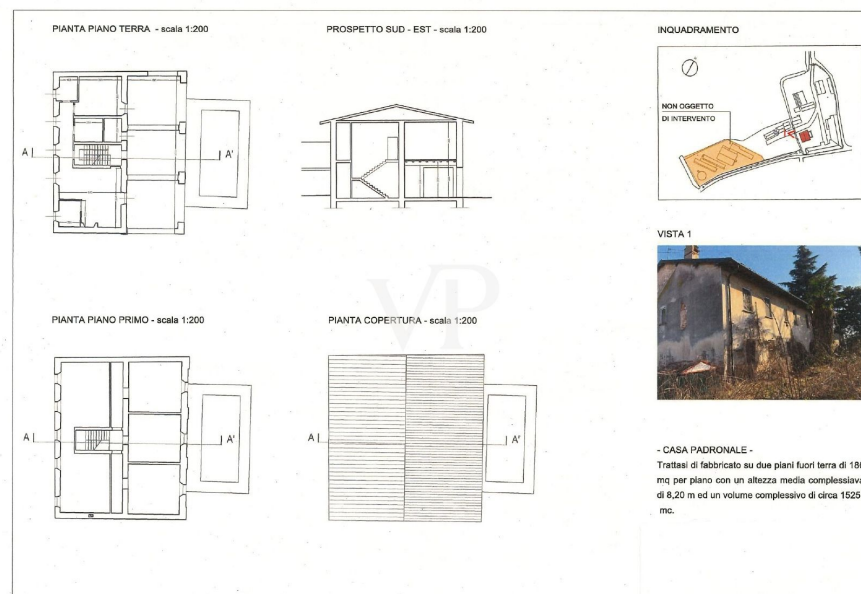
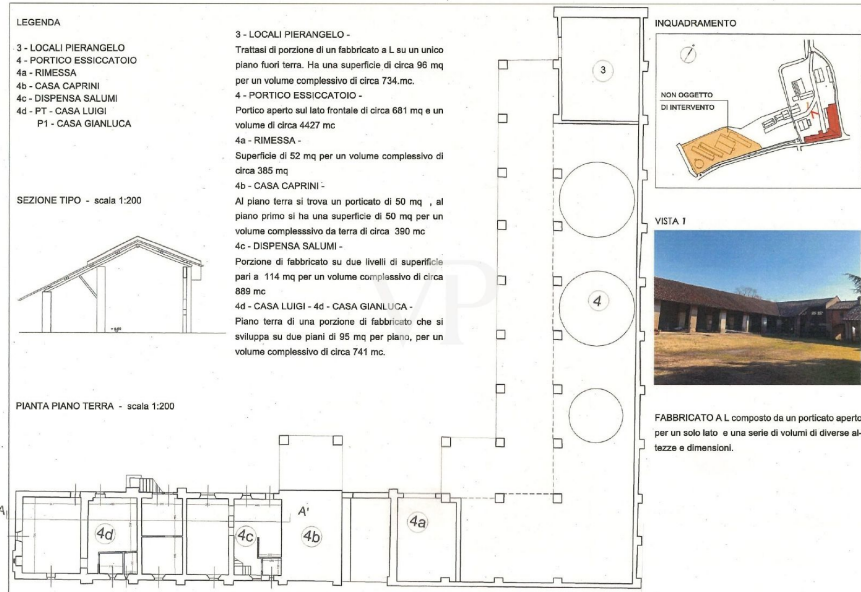
???????? ?????: IT24294992 - 20058 Zibido San Giacomo – Lombardei

?? ????????



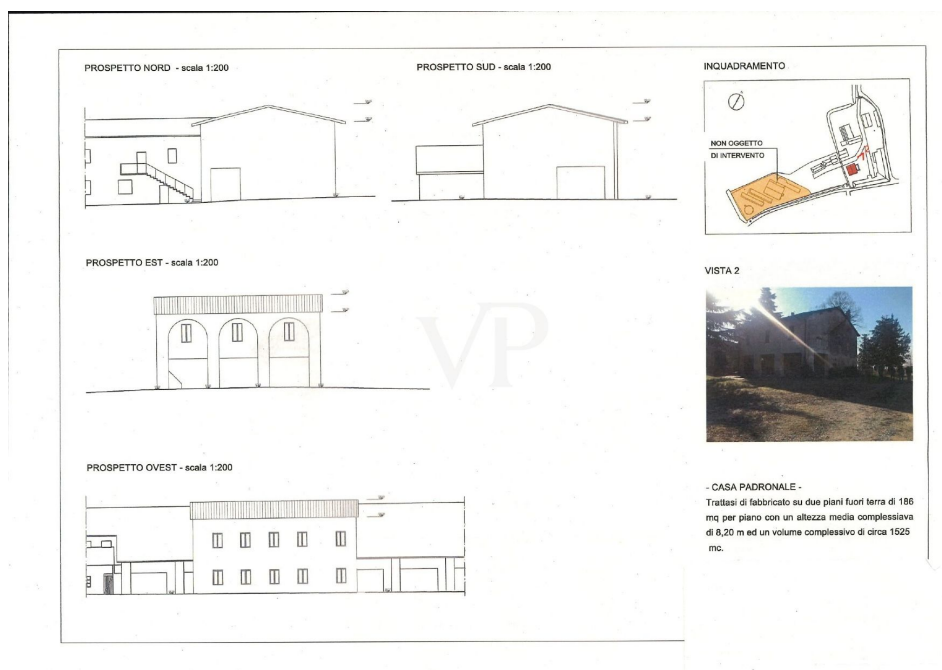
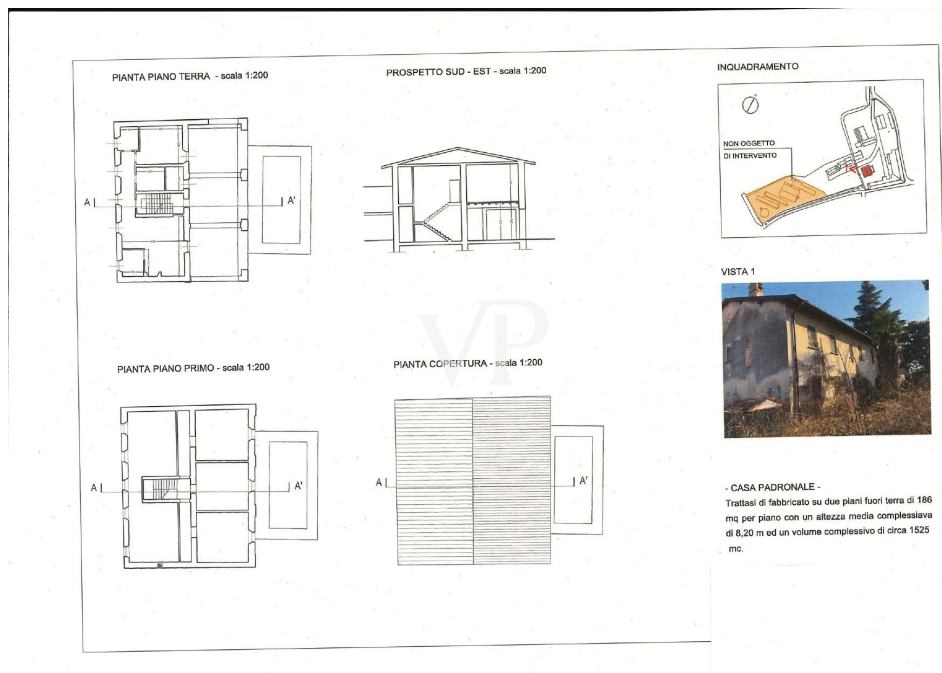
???????? ?????????: IT24294992 - 20058 Zibido San Giacomo – Lombardiei

?? ?????????



???????? ??????????: IT24294992 - 20058 Zibido San Giacomo – Lombardei

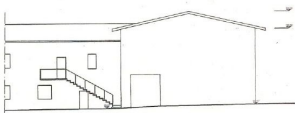
?? ?????????



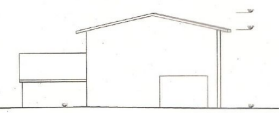
???????? ??????????: IT24294992 - 20058 Zibido San Giacomo – Lombardei

?? ?????????

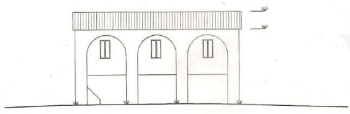
PROSPETTO NORD - scala 1:200



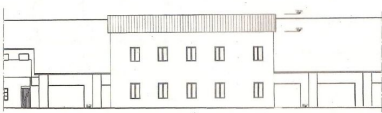
PROSPETTO SUD - scala 1:200



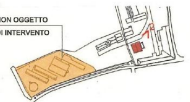
PROSPETTO EST - scala 1:200




PROSPETTO OVEST - scala 1:200



NON OGGETTO DI INTERVENTO



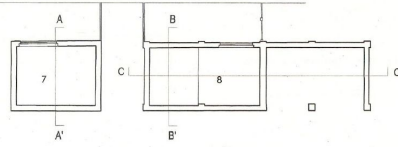
VISTA 2



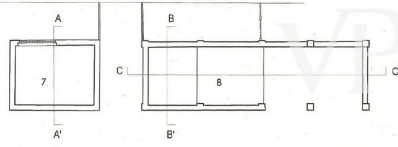
- CASA PADRONALE -
Trattasi di fabbricato su due piani fuori terra di 186 mq per piano con un'altezza media complessiva di 8,20 m ed un volume complessivo di circa 1525 mc.

DOTS ENGINEERS ARCH. ANNALISA NAVA
ARCH. NICOLETTA SANCHINI
ING. DAVID PIAZZINI

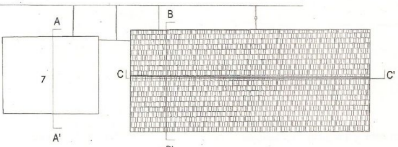
PIANTA PIANO TERRA - scala 1:200



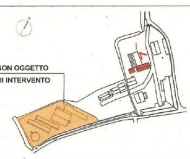
PIANTA PIANO PRIMO - scala 1:200




PIANTA COPERTURA - scala 1:200



INQUADRAMENTO



VISTA 1

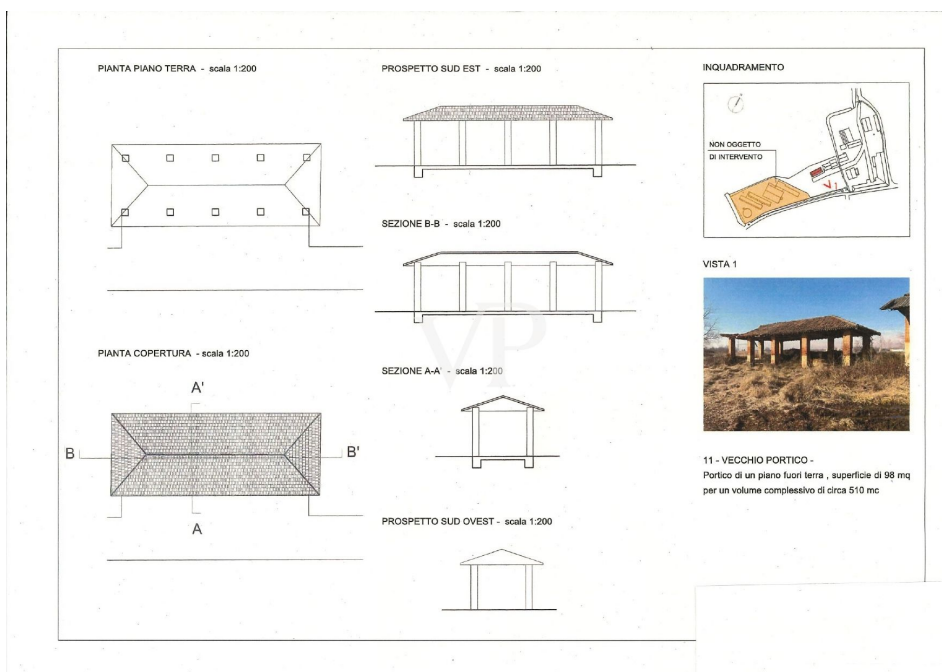
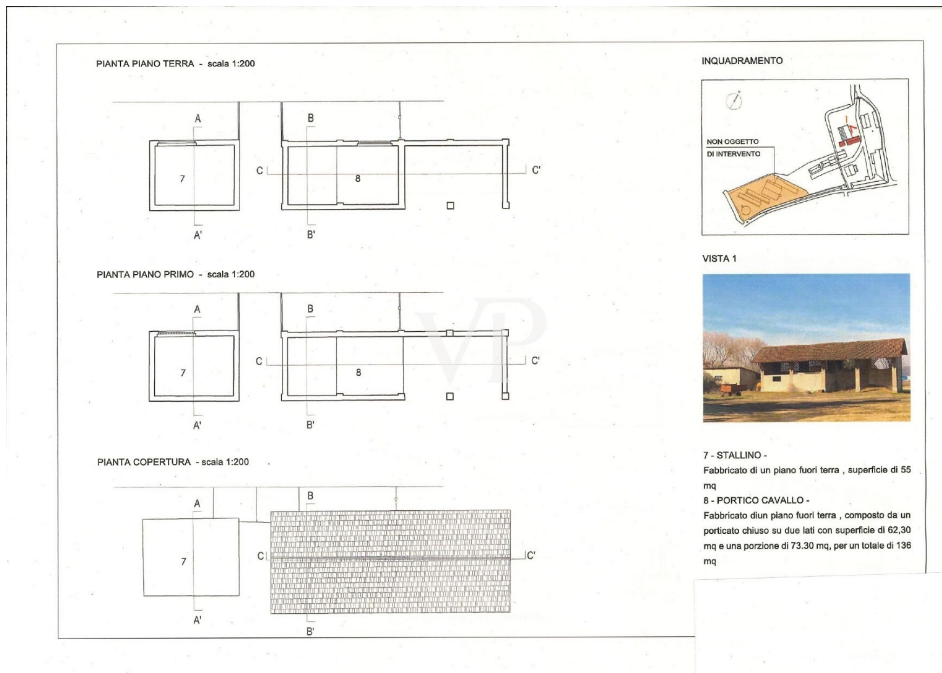


7 - STALLINO -
Fabbricato di un piano fuori terra, superficie di 55 mq

8 - PORTICO CAVALLO -
Fabbricato di un piano fuori terra, composto da un portico chiuso su due lati con superficie di 62,30 mq e una porzione di 73,30 mq, per un totale di 136 mq

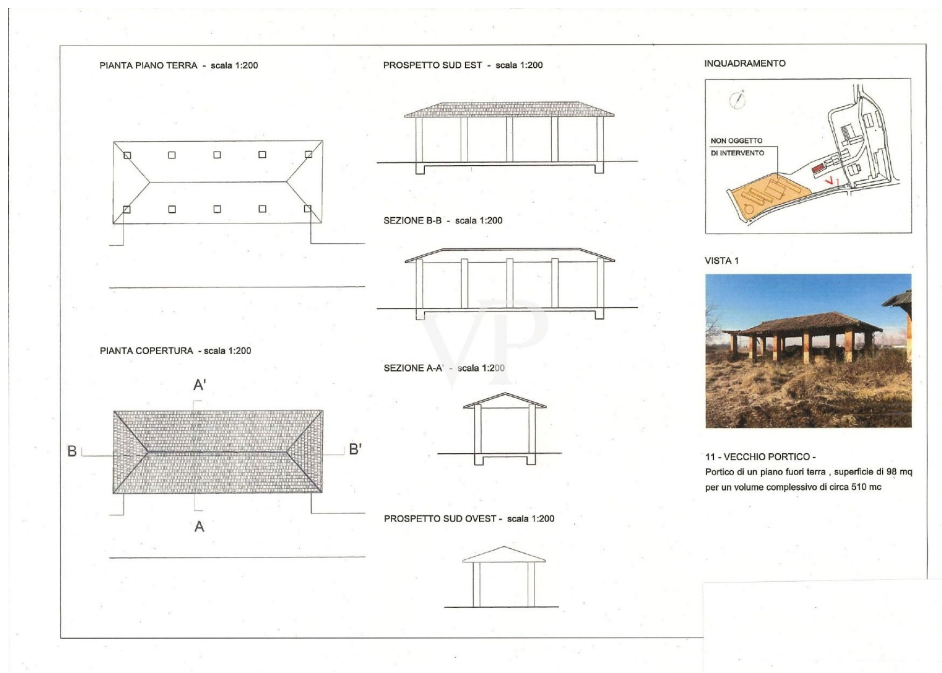
???????? ??????????: IT24294992 - 20058 Zibido San Giacomo – Lombardei

?? ?????????



???????? ??????????: IT24294992 - 20058 Zibido San Giacomo – Lombardesi

?? ?????????



???????? ??????????: IT24294992 - 20058 Zibido San Giacomo – Lombardei

??? ?????? ???????????

Nur wenige Kilometer von Mailand und 1500 m vom Wohnzentrum von Zibido San Giacomo steht die "CASCINA COSIGLIO" zum Verkauf - auf einer Fläche von 21.000 m² von landwirtschaftlichen Flächen, für Wohn-, Empfangs-, Wellness-Center, RSA, Sport. Auf dem Gelände befinden sich derzeit ca. 3.900 m² überdachter Raum, davon 1.600 m² für Wohnzwecke, mit einem bestehenden Gesamtvolumen von 17.900 m³. Nach den bei der Gemeinde durchgeführten Simulationen können auf diesem Gelände derzeit 7.000 m² für Wohnzwecke gebaut werden (derzeitiges Volumen, abgesehen von der Möglichkeit, dieses Volumen gemäß den bei der Gemeinde Zibido San Giacomo einzureichenden Projekten zu vergrößern). Die Besonderheit dieses Gebietes ist, dass es in der Nähe des Stadtzentrums liegt, wo sich alle Dienstleistungen und kommerziellen Geschäfte und Banken befinden, sowie Busse, für die Metro in Assago, der Bus für die Metro in Mailand Bisceglie. Das Gebiet ist für eine Renovierung des bestehenden Gebäudes und den Bau der fehlenden Slp vorbereitet. Eine weitere Möglichkeit ist der Abriss der bestehenden Gebäude und der Bau der 7.000 m², die derzeit geplant sind. Das Angebot besteht derzeit aus 11 unterschiedlich genutzten Gebäuden mit einer Fläche von ca. 3.200 m² für 15.100 m³, zuzüglich weiterer 5 Gebäude, die als Schweineställe für ca. 1.400 m³ genutzt werden. = 28.800 m³. Das Projekt Zibido San Giacomo umfasst das Grundstück in der Zone B1 für die Wiederherstellung des bestehenden Gebäudebestands und die Eingriffe, die dem Wiederherstellungsplan unterliegen, und die Vereinbarung, die vom Masterplan vorgesehene Bebaubarkeit beträgt 15.088 m³ für insgesamt 5.030 m². Darüber hinaus hat sich die Gemeinde zur Verfügung gestellt, um den Sanierungsplan gemäß der LR 18/2019C zu bewerten, der eine Erweiterung von bis zu 20 % der SL bei Eingriffen mit diesen Merkmalen vorsieht, was die SL auf 7.000 m² erhöhen würde. Es ist zu beachten, dass die Urbanisationen bereits in unmittelbarer Nähe vorhanden sind.

???????? ??????????: IT24294992 - 20058 Zibido San Giacomo – Lombardei

????????????????? ??? ??????????

Es ist zu beachten, dass die Urbanisationen bereits in unmittelbarer Nähe vorhanden sind.

Die Gemeinde hat sich auch bereit erklärt, den Sanierungsplan gemäß LR 18/2019C zu bewerten, der bei Eingriffen mit diesen Merkmalen eine Erweiterung von bis zu 20 % der SL vorsieht, was die SL auf 7.000 m² bringen würde.

Darüber hinaus fordert die Gemeinde, dass 10 % der Fläche für andere Aktivitäten als Wohnen genutzt werden, wie z. B. Gastgewerbe, Sport, Büro- und Handelsaktivitäten. Ferner wird darauf hingewiesen, dass die Gemeinde im Hinblick auf die Umweltsanierung und die Asbestsanierung die Gebäude in den zu sanierenden Gebieten seit langem ermittelt und untersucht hat.

???????? ?????: IT24294992 - 20058 Zibido San Giacomo – Lombardei

??? ??? ??? ????????????

Via San Giacomo 15 Zibido San Giacomo, Provinz Mailand

???????? ??????????: IT24294992 - 20058 Zibido San Giacomo – Lombardei

????????????? ??????????????????

?? ???? ?????????????? ??????????????, ?????????????? ?? ?? ?????????? ?????????????? ???:

Christian Weissensteiner

Corso Italia 1 Milan
E-Mail: milano@von-poll.com

To Disclaimer of von Poll Immobilien GmbH

www.von-poll.com