

Benitachell

Luxusvilla zum Verkauf in Cumbre de Sol

????????? ??????????: NE1316V



???? ??????: 2.865.000 EUR • ??????????: ca. 249 m² • ??????????: 3

??????? ?????????: NE1316V - 03726 Benitachell

- ?? ??? ??????
- ?? ??????????
- ?????????????? ????????????
- ??? ?????? ????????????
- ?????????????? ??????????????????

???????? ??????????: NE1316V - 03726 Benitachell

?? ??? ???????

???????? ??????????	NE1316V	????? ???????	2.865.000 EUR
????????????	ca. 249 m ²	??????	?????
?????????????? ???	????????? ?? ?? ?????????	?????????? ???????	ca. 693 m ²
?????????	3	???????????????????? ???????	ca. 0 m ²
?????????????? ??? ????????????	3	?????????	?????????
????????????	5		

???????? ??????????: NE1316V - 03726 Benitachell

?????????????? ????????????

?????????? ??????????	?????????? ???????????	????????????????? ?????????????	0.00
		???????? ????????????? ?????????????	0.00 kWh/m ² a

??????? ???????: NE1316V - 03726 Benitachell

?? ????????



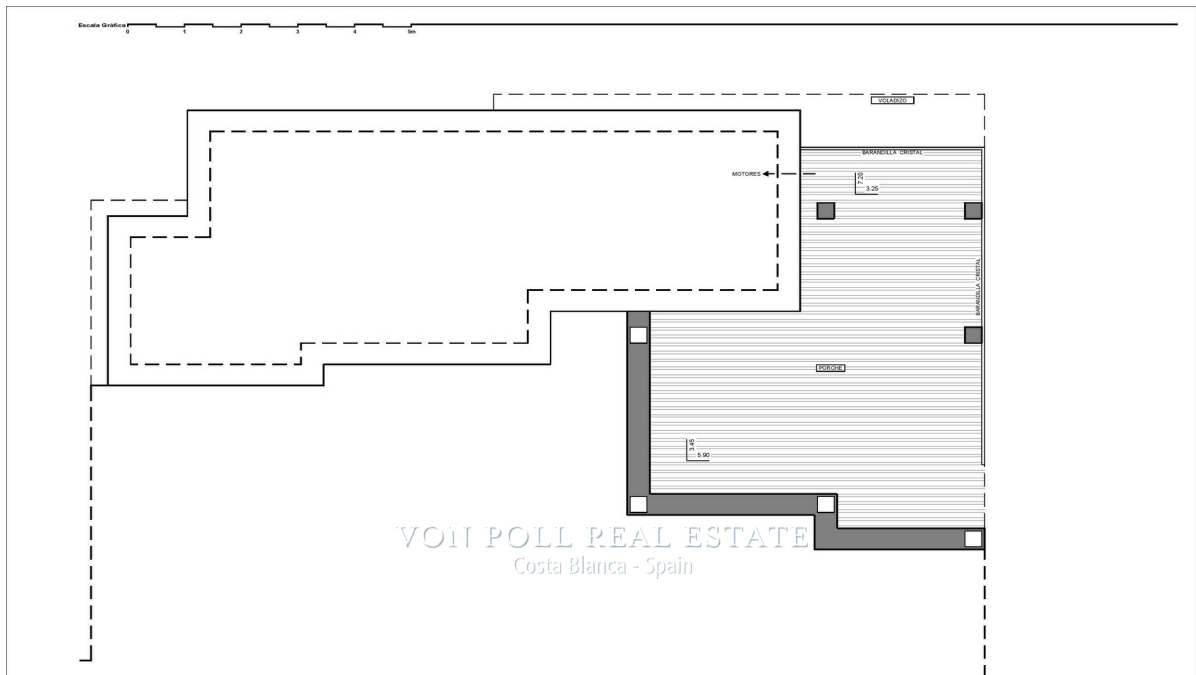
???????? ?????????: NE1316V - 03726 Benitachell

?? ?????????



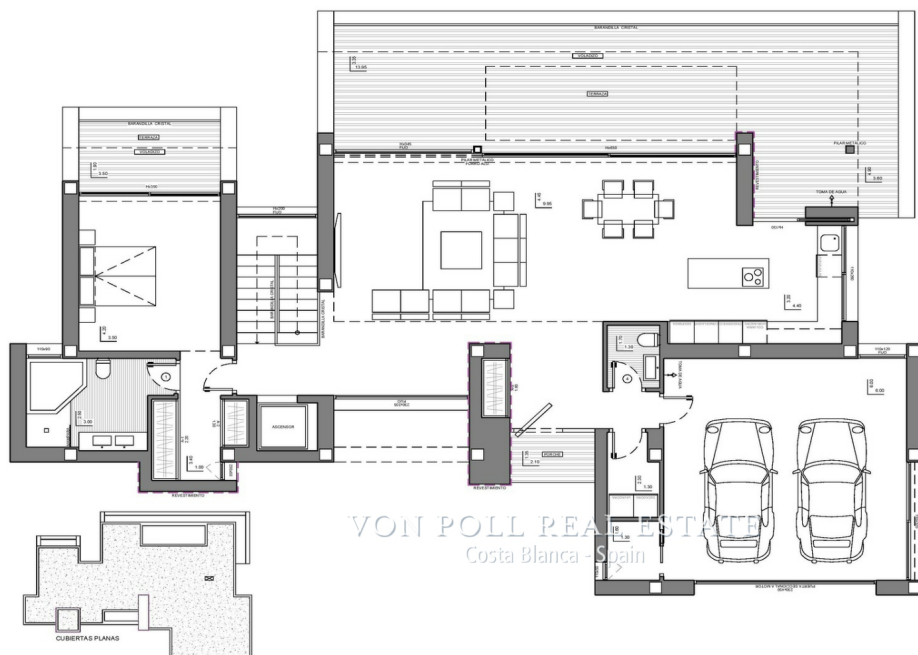
??????? ???????: NE1316V - 03726 Benitachell

?? ????????



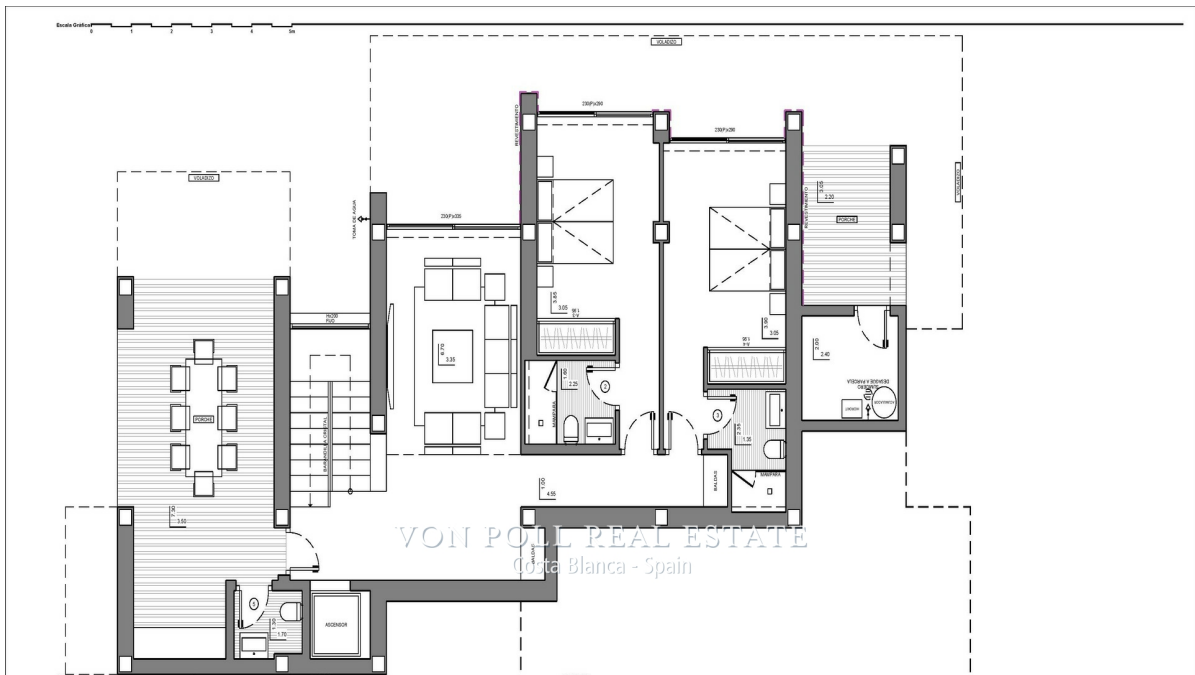
??????? ???????: NE1316V - 03726 Benitachell

?? ????????



??????? ???????: NE1316V - 03726 Benitachell

?? ????????



?????? ???????: NE1316V - 03726 Benitachell

??? ?????? ???????????

<p>Charaktereigenschaften</p> <p>Majestic Luxury Villa: Ein großartiges Luxusvillenprojekt in einer exklusiven Gegend von Cumbres del Sol, Costa Blanca.
 Moderne Architektur: Mit modernem Design, offenen Räumen und atemberaubendem Blick auf das Mittelmeer.
 3 Schlafzimmer mit eigenem Bad: Drei Schlafzimmer, jedes mit eigenem Bad, darunter ein Hauptschlafzimmer mit Terrasse mit Meerblick.
 Esszimmer: Ein geräumiges, helles Esszimmer mit raumhohen Fenstern und Meerblick.
 Funktionen</p> <p>Endlose Annehmlichkeiten: Aufzug, Garage für 2 Autos, TV-Raum, Hausautomation, Wäscherei, Fußbodenheizung, Infinity-Pool und weitläufige Gärten.
 Ganzjähriges Wohnen: Ideal, um das mediterrane Klima und den Meerblick das ganze Jahr über zu genießen.
 Annehmlichkeiten in der Nähe: Einkaufsmöglichkeiten, Schulen, Sportanlagen und vieles mehr in der Nähe.
 Nähe zu prestigeträchtigen Städten: Nur wenige Kilometer von Jávea und Moraira entfernt.
 Zugang zum Flughafen: Ca. 100 km von den Flughäfen Alicante und Valencia entfernt.</p> <p>FIäche </p> <p>Lage: Das Hotel liegt in den exklusiven Cumbres del Sol, Costa Blanca.
 Annehmlichkeiten: Einkaufsmöglichkeiten, Schulen und Sportanlagen in der Nähe.
 Zugang zu Städten: In der Nähe von Jávea und Moraira.
 Flughafen: Ca. 100 km von den Flughäfen Alicante und Valencia entfernt.
 </p> <p>Provision für Käufer kostenlos!</p> <p>Von Poll Costa Blanca</p>

??????? ?????????: NE1316V - 03726 Benitachell

????????????? ??????????????????

?? ?????????????? ?????????????, ?????????????? ?? ?? ?????????? ?????????????? ???:

Yohanne Pezham Goergens & Nicolai Jensen

Carrer Benidorm, 2 ?????? ?????????

E-Mail: calpe@von-poll.com

To Disclaimer of von Poll Immobilien GmbH

www.von-poll.com