

Ottenstein

Freistehendes Haus - Wohnen und Gewerbe möglich in Ottenstein

????????? ??????????: 23232001



www.von-poll.com

???? ??????: 224.000 EUR • ??????????: ca. 300 m² • ?????????: 9 • ??????? ????: 1.080 m²

??????? ???????: 23232001 - 31868 Ottenstein

- ?? ??? ??????
- ?? ????????
- ??????????? ??????????
- ??????? ??????????
- ??? ?????? ??????????
- ?????????????????? ??? ??????????
- ??? ??? ??? ??????????????
- ?????? ???????????????
- ?????????????????? ??????????????????

???????? ??????????: 23232001 - 31868 Ottenstein

?? ??? ??????

???????? ??????????	23232001	????? ???????	224.000 EUR
?????????????	ca. 300 m ²	??????	
?????? ????????	???????????????? ??????	?????????????	Käuferprovision beträgt 3,57 % (inkl. MwSt.) des beurkundeten Kaufpreises
???????????????? ???	?????????? ?? ?? ??????????		
??????????	9		
?????????????? ??? ?????????????	2	????? ????????????????	2020
?????????????	3	?????????? ?????????????????	?????????
????? ??????????????	2004	?????????????????????????? ????????	ca. 438 m ²
		?????????	?????????, WC ??????????????, ??????

???????? ??????????: 23232001 - 31868 Ottenstein

????????????? ???????????

?????????? ??????????	????????? ??????????	????????????????? ????????????	VERBRAUCH
????? ???????????	?????????	???????? ????????????? ?????????????	30.90 kWh/m ² a
????????????? ????????????????? ????????? ???	01.11.2028	???????????? ???????????????? ????????????	A
????? ???????????	????????????	???????????? ????????????	

???????? ??????????: 23232001 - 31868 Ottenstein

?? ?????????



???????? ??????????: 23232001 - 31868 Ottenstein

?? ?????????



??????? ???????: 23232001 - 31868 Ottenstein

?? ????????



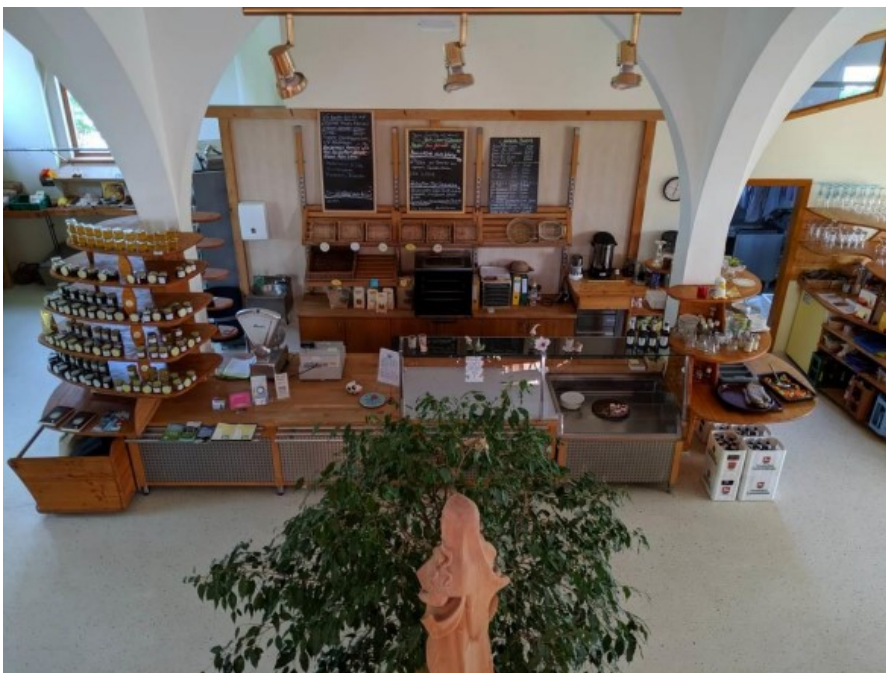
???????? ??????????: 23232001 - 31868 Ottenstein

?? ?????????



???????? ????????: 23232001 - 31868 Ottenstein

?? ????????



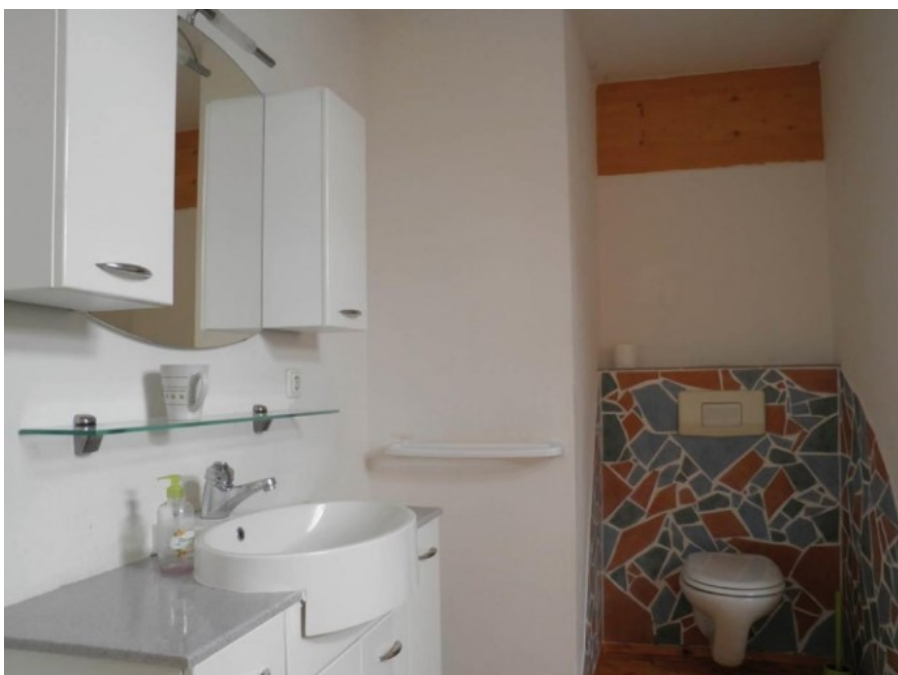
???????? ??????????: 23232001 - 31868 Ottenstein

?? ?????????



???????? ??????????: 23232001 - 31868 Ottenstein

?? ?????????



??????? ????????: 23232001 - 31868 Ottenstein

?? ????????

VP

VON POLL

FINANCE

Immobilie gefunden, *Finanzierung* gelöst.

Jetzt persönliches Kaufbudget berechnen und die passende Finanzierungslösung ermitteln.

www.von-poll.com/finanzieren



Finanzierung
berechnen



FÜR SIE IN DEN BESTEN LAGEN

VP

VON POLL
IMMOBILIEN®





Jens Lorenz
Geschäftsstelleninhaber Holzminden

Gerne informieren wir Sie persönlich über weitere Details zur Immobilie.
Vereinbaren Sie einen Besichtigungstermin mit uns:

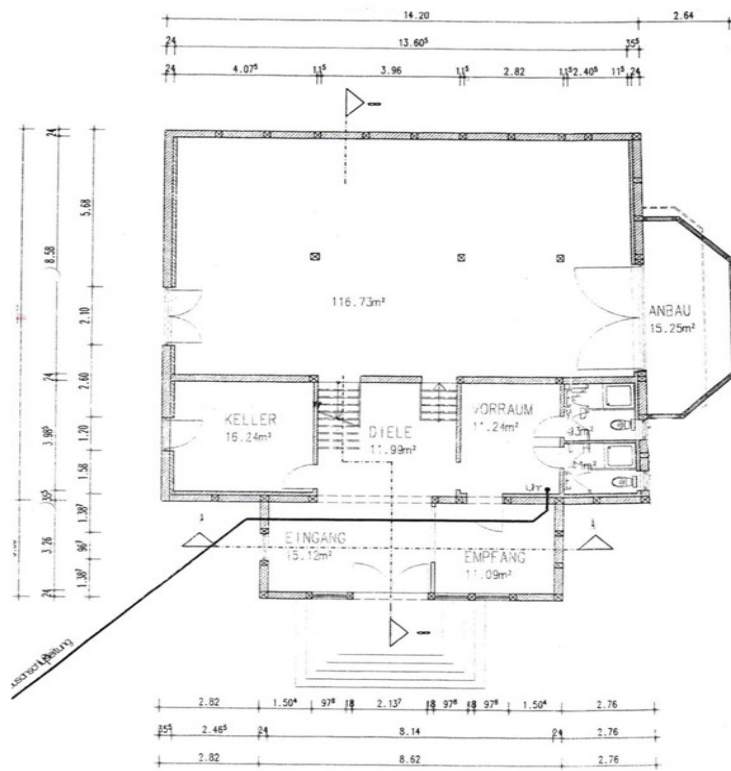
05531 - 70 63 01 0

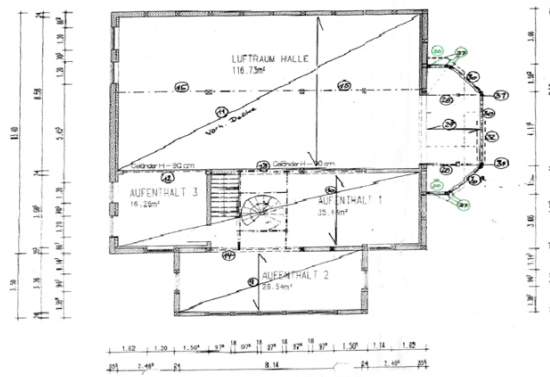
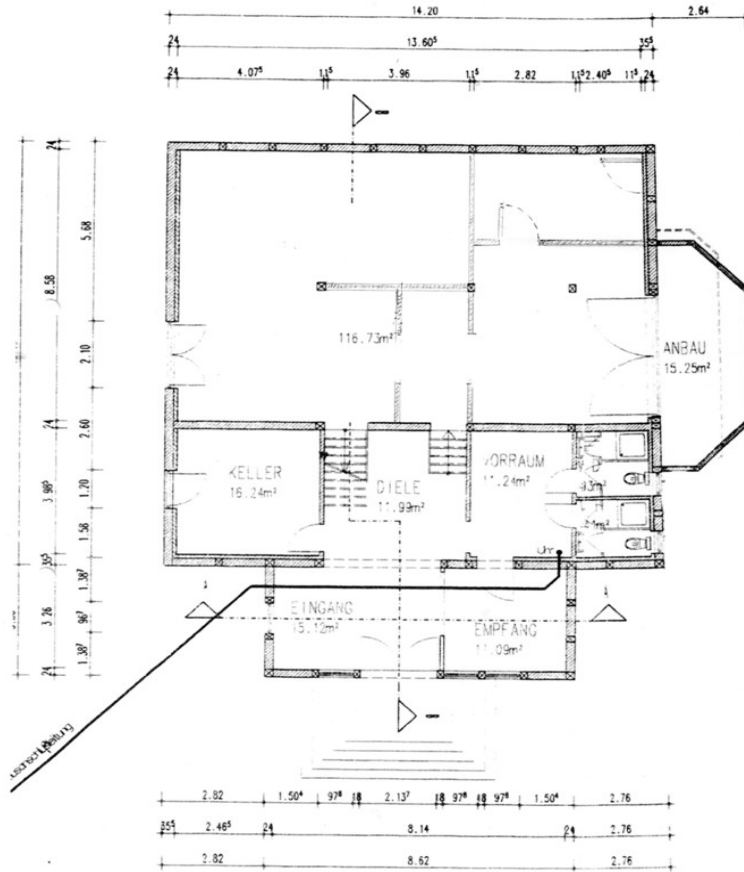
Wir freuen uns, von Ihnen zu hören.

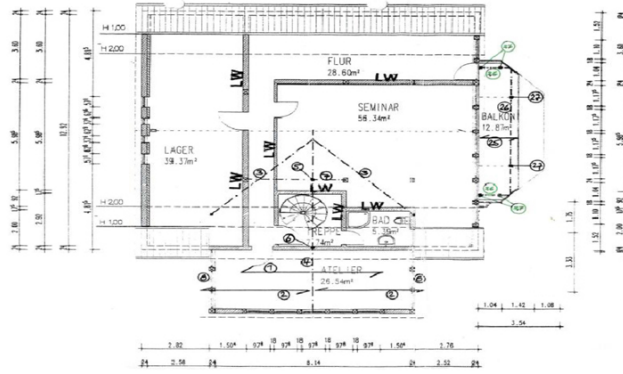
www.von-poll.com

??????? ???????: 23232001 - 31868 Ottenstein

??????







???? ? ?????? ??? ?????? ?? ??????????. ?? ????????? ??? ?????????? ??? ??? ??????????. ??? ??
 ????? ?????, ??? ?????????? ?? ?????????????? ??? ?????????? ??? ??????????????.

??????? ???????: 23232001 - 31868 Ottenstein

??? ?????? ???????????

Seien Sie herzlich willkommen in einem imposanten Gebäude mit Panoramablick und einer einzigartigen Sandsteinfassade. Betreten Sie Räumlichkeiten, die Ihrer Phantasie keine Grenzen setzen. Verwirklichen Sie Ihren Traum von einem Platz zum Leben und Arbeiten außerhalb der Normalität. Das großräumige Anwesen liegt am Ortsrand von Ottenstein mit unverbautem Weitblick in alle Richtungen. Zur evtl. Grundstückserweiterung kann auf Anfrage noch zusätzliches Land erworben werden. Im Sommer 2022 wurde in Ottenstein das Gemeindeprojekt, ein Multifunktionshaus, fertiggestellt. Im Haus werden Dienstleistungen wie Friseur, Beratung, medizinische Versorgung u. a. m. angeboten. Als sozialer Treffpunkt wurde das Café mit Kiosk „Alte Schmiede“ eröffnet und erfreut sich regen Besuchs. Stromversorgung: über autarke Solarstromanlage vor Ort Heizungsart: elektrische Heizkörper Warmwasser: neuwertiger Warmwasseraufbereiter/-speicher (installiert 2020) Energieausweis: Niedrigenergiehaus, Klasse A+ Böden: Estrich, Keramikplatten, Holz Türen: Holz Fenster: Holz, Isolierverglasung Dachpfannen: Tonziegel Elektroinstallation: Standard Versorgungsleitungen: Strom, Wasser, Telefon/Internet Abwasserentsorgung: überhauseigene Kläranlage Gefördert durch die Europäische Union im Rahmen der Gemeinschaftsinitiative LEADER+, was übersetzt in etwa bedeutet: „Verbindung zwischen Aktionen zur Entwicklung der ländlichen Wirtschaft“. Ottenstein befindet sich in einer ländlichen Umgebung auf der Ottensteiner Hochebene. Wichtig! Vor einer Besichtigung ist eine Bankbestätigung erforderlich. Wir bitten um Ihr Verständnis! VON POLL FINANCE Profitieren Sie von unserer unabhängigen und kostenfreien Beratung mit einer Auswahl aus über 400 Banken und sichern Sie sich unser Hypothekenzertifikat zur Reservierung Ihrer Traumimmobilie. Sprechen Sie uns an. Wir freuen uns auf Sie!

??????? ???????: 23232001 - 31868 Ottenstein

???????????????? ???? ??????????

Nutzungsart: Wohnen und Gewerbe - freie Verwendungsmöglichkeiten.

Bisherige Nutzung:

Café und Verkauf v. Demeterwaren, Seminarraumvermietung, Wohnen

Derzeitiger Zustand:

Umbau seit 2020 zu vorwiegend Wohnzwecken, noch nicht fertiggestellt

Verfügbarkeit: sofort

??????? ????????: 23232001 - 31868 Ottenstein

??? ??? ??? ????????????

Gemeinde Ottenstein: „Der Flecken Ottenstein ist landschaftlich wunderschön gelegen auf einer Hochebene im Weserbergland. Neben den Mittelzentren Bodenwerder, Holzminden, Hameln und Bad Pyrmont, die alle innerhalb einer halben Autostunde zu erreichen sind, bietet Ottenstein seinen Einwohnern eine intakte Infrastruktur. So sind im Ort nicht nur Allgemeinmediziner, Tierarzt und Apotheke vorhanden, sondern für junge Familien sind vor allem die U3-Betreuung in der Arche, der Kindergarten und die Grundschule im Kernort Ottenstein von großer Bedeutung. Lebensmittelladen, Getränkeshop, Fleischerei und fast alle notwendigen Handwerksbetriebe sind vorhanden, so dass man alle Besorgungen im Ort erledigen kann.“ 18 km nördlich von Ottenstein liegt Hameln, 19 km südlich Höxter und 11 km westlich die Stadt Bad Pyrmont

???????? ??????????: 23232001 - 31868 Ottenstein

?????? ?????????????????

Es liegt ein Energieverbrauchsausweis vor. Dieser ist gültig bis 1.11.2028.
Endenergieverbrauch beträgt 30.90 kwh/(m²*a). Wesentlicher Energieträger der Heizung
ist Elektro. Das Baujahr des Objekts lt. Energieausweis ist 2005. Die
Energieeffizienzklasse ist A.

???????? ??????????: 23232001 - 31868 Ottenstein

????????????? ??????????????????

?? ?????????????? ??????????????, ?????????????? ?? ?? ?????????? ?????????????? ???:

Jens Lorenz

Dürrestraße 1 Holzminden
E-Mail: holzminden@von-poll.com

To Disclaimer of von Poll Immobilien GmbH

www.von-poll.com