

Erfurt

Vollvermietetes Mehrfamilienhaus mit 4,99% Rendite

????????? ??????????: 23124021

**BELLEVUE**
Best Property
Agents
2024www.von-poll.com???? ??????: 890.000 EUR • ??????????: ca. 442,26 m² • ?????? ????: 237 m²

??????? ???????: 23124021 - 99085 Erfurt

- ?? ??? ??????
- ?? ????????
- ???????????? ??????????
- ??????? ???????????
- ??? ?????? ???????????
- ?????????????????? ??? ???????????
- ??? ??? ??? ??????????????
- ?????? ???????????????
- ?????????????????? ??????????????????

???????? ??????????: 23124021 - 99085 Erfurt

?? ??? ??????

???????? ??????????	23124021	????? ???????	890.000 EUR
????????????	ca. 442,26 m ²	??????	
?????????????? ???	????????? ?? ?? ?????????	????????????	Käuferprovision beträgt 5,95 % (inkl. MwSt.) des beurkundeten Kaufpreises
????? ?????????????	1910	?????????	?????????
		????????????	
		????????????????????	ca. 0 m ²
		??????	
		????????	?????????

???????? ??????????: 23124021 - 99085 Erfurt

????????????? ???? ?????????

?????????? ???????????	????????? ??????????	????????????????? ?????????????	VERBRAUCH
????? ????????????	??????	???????? ????????????? ?????????????	62.70 kWh/m ² a
????????????? ????????????????? ????????? ???	20.11.2033	????????????? ????????????????? ?????????????	B
????? ????????????	??????	????????????? ????????????????? ?????????????	

???????? ?????????: 23124021 - 99085 Erfurt

?? ?????????



???????? ????????: 23124021 - 99085 Erfurt

?? ????????



???????? ??????????: 23124021 - 99085 Erfurt

?? ?????????



???????? ????????: 23124021 - 99085 Erfurt

?? ????????



???????? ??????????: 23124021 - 99085 Erfurt

?? ?????????





VON POLL
IMMOBILIEN®

??????? ???????: 23124021 - 99085 Erfurt

?? ????????

VERKAUF | VERMIETUNG | INVESTMENT



VON POLL
IMMOBILIEN

PROFESSIONELL, AUSGEZEICHNET
UND EUROPaweIT VERNETZT



Shop Erfurt | Kettenstraße 7 | 99084 Erfurt | T.: 0361 - 60 13 909 0 | erfurt@von-poll.com

www.von-poll.com/erfurt

FINANZIERUNG | VERSICHERUNG | BERATUNG



VON POLL
FINANCE®



Fordern Sie jetzt aus über 400 Banken Ihr optimales
Finanzierungsangebot an. Kontaktieren Sie uns unverbindlich unter:

0361 - 66 38 20 88

Wir freuen uns darauf, Sie zu beraten!



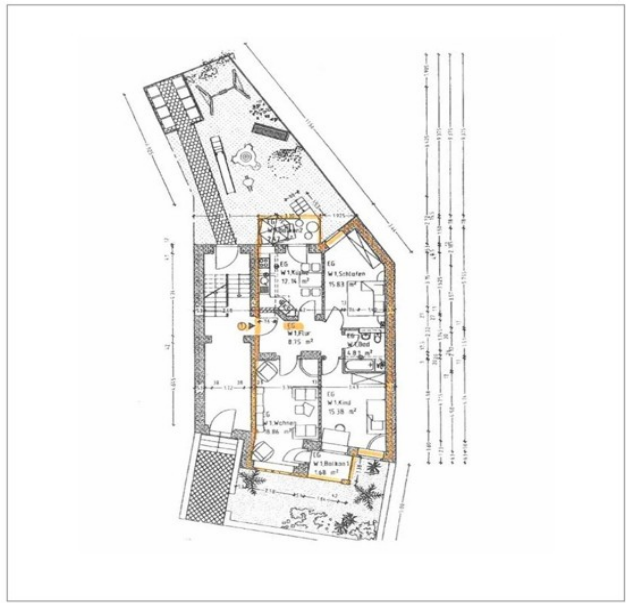
www.vp-finance.de

www.von-poll.com

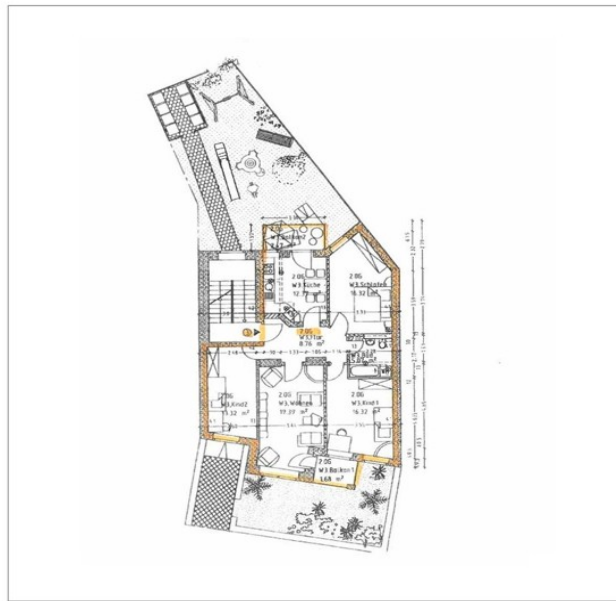
??????? ???????: 23124021 - 99085 Erfurt

??????

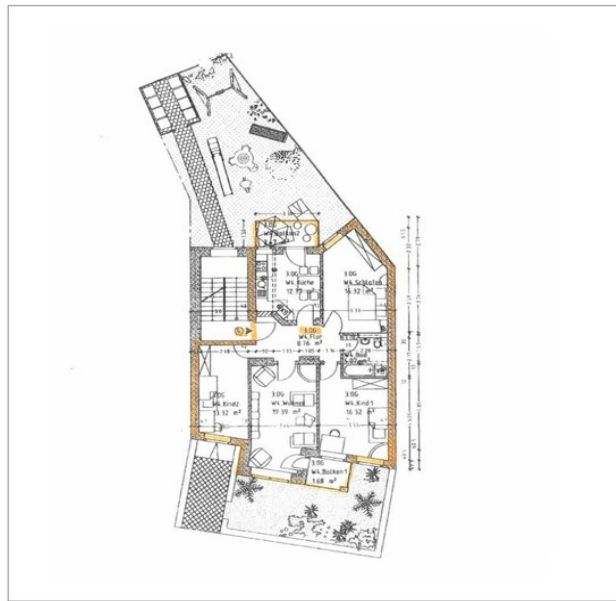
Grundriss: Wohnung Erdgeschoss



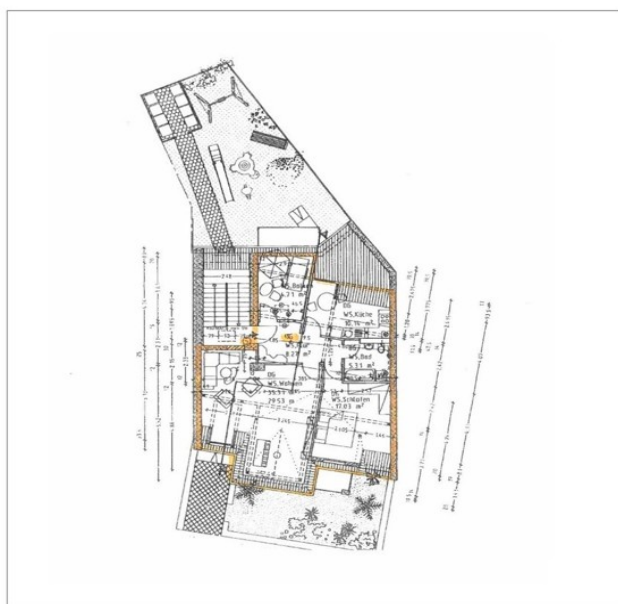
Grundriss: Wohnung 2. Obergeschoss



Grundriss: Wohnung 3. Obergeschoss



Grundriss: Wohnung Dachgeschoss



???? ? ?????? ??? ?????? ?? ????????. ?? ??????? ??? ??????? ??? ??? ??????. ??? ??
???? ?????, ??? ?????????? ?? ??????????? ??? ?????????? ??? ??????????????

??????? ???????: 23124021 - 99085 Erfurt

??? ?????? ???????????

Es freut uns, dass Sie sich für das gepflegte Anlageobjekt interessieren. Die gute Lage in der Nähe einer Fachhochschule ist definitiv ein Vorteil, da dies potenzielle Mieter anziehen kann, insbesondere Studenten oder Dozenten, die eine bequeme Wohnmöglichkeit suchen. Die Tatsache, dass pro Etage eine Wohnung mit Balkon vorhanden ist, bietet den Bewohnern zusätzlichen Platz im Freien und erhöht den Wohnkomfort. Des Weiteren ist es positiv zu erwähnen, dass das Haus vollvermietet ist.
Film-Link zum Objekt: <https://youtu.be/NZOY11TkrMI>

??????? ???????: 23124021 - 99085 Erfurt

???????????????? ???? ??????????

- + 5 Wohnungen (mit Teilungserklärung)
- + Balkon
- + vollvermietet
- + gepflegter Zustand
- + ansprechende Aufteilung
- + 20,06 fache JNM
- + 4,99 % Rendite
- + ausgezeichnete Infrastruktur
- + direkt an der Fachhochschule Erfurt

??????? ???????: 23124021 - 99085 Erfurt

??? ??? ??? ????????????

Die Krämpfervorstadt wurde durch umfassende Sanierungs- und Projektmaßnahmen neu gestaltet und formiert, sodass dieser Stadtteil immer höhere Beliebtheit genießt. Durch zahlreiche Schulen, Bildungstagesstätten und der Erfurter Fachhochschule, zieht dieser Stadtteil hauptsächlich junge Menschen an. Der Stadtteil ist überwiegend von liebevoll sanierten Mehrfamilienhäusern geprägt. Die Nähe zu der historischen und beliebten Altstadt, mit seinen vielen Einkaufs- und Verweilmöglichkeiten ist ein weiterer Punkt der großen Beliebtheit. Die Krämpfervorstadt verfügt über eine hervorragende Infrastruktur, alles ist bequem per Bus, Bahn und dem Auto zu erreichen

??????? ???????: 23124021 - 99085 Erfurt

????? ??????????????

Es liegt ein Energieverbrauchsausweis vor. Dieser ist gültig bis 20.11.2033.
Endenergieverbrauch beträgt 62.70 kwh/(m²*a). Wesentlicher Energieträger der Heizung ist Gas. Die Energieeffizienzklasse ist B. GELDWÄSCHE: Als Immobilienmaklerunternehmen ist die von Poll Immobilien GmbH nach § 2 Abs. 1 Nr. 14 und § 11 Abs. 1, 2 Geldwäschegesetz (GwG) dazu verpflichtet, bei der Begründung einer Geschäftsbeziehung die Identität des Vertragspartners festzustellen und zu überprüfen, bzw. sobald ein ernsthaftes Interesse an der Durchführung des Immobilienkaufvertrages besteht. Hierzu ist es erforderlich, dass wir nach § 11 Abs. 4 GwG die relevanten Daten Ihres Personalausweises festhalten (wenn Sie als natürliche Person handeln) – beispielsweise mittels einer Kopie. Bei einer juristischen Person benötigen wir eine Kopie des Handelsregisterauszugs, aus welchem der wirtschaftlich Berechtigte hervorgeht. Das Geldwäschegesetz sieht vor, dass der Makler die Kopien bzw. Unterlagen fünf Jahre aufbewahren muss. Als unser Vertragspartner haben Sie auch eine Mitwirkungspflicht nach § 11 Abs. 6 GwG. HAFTUNG: Wir weisen darauf hin, dass die von uns weitergegebenen Objektinformationen, Unterlagen, Pläne etc. vom Verkäufer bzw. Vermieter stammen. Eine Haftung für die Richtigkeit oder Vollständigkeit der Angaben übernehmen wir daher nicht. Es obliegt daher unseren Kunden, die darin enthaltenen Objektinformationen und Angaben auf ihre Richtigkeit hin zu überprüfen. Alle Immobilienangebote sind freibleibend und vorbehaltlich Irrtümer, Zwischenverkauf- und Vermietung oder sonstiger Zwischenverwertung. UNSER SERVICE FÜR SIE ALS EIGENTÜMER: Planen Sie den Verkauf oder die Vermietung Ihrer Immobilie, so ist es für Sie wichtig, deren Marktwert zu kennen. Lassen Sie kostenfrei und unverbindlich den aktuellen Wert Ihrer Immobilie professionell durch einen unserer Immobilienspezialisten einschätzen. Unser bundesweites und internationales Netzwerk ermöglicht es uns, Verkäufer bzw. Vermieter und Interessenten bestmöglich zusammenzuführen.

???????? ??????????: 23124021 - 99085 Erfurt

????????????? ??????????????????

??? ????????????????? ??????????????, ????????????????? ?? ?? ?????????? ????????????????? ???:

Florian Motschmann

Kettenstraße 7 Erfurt
E-Mail: erfurt@von-poll.com

To Disclaimer of von Poll Immobilien GmbH

www.von-poll.com