

Heidelberg / Handschuhsheim

# Moderne Ladeneinheit in zentraler Lage Heidelberg Handschuhsheim + 2 TG

????????? ??????????: 22018054\_a



[www.von-poll.com](http://www.von-poll.com)

???? ??????: 235.000 EUR • ??????????: ca. 58,4 m<sup>2</sup> • ??????: 1

???????? ??????????: 22018054\_a - 69121 Heidelberg / Handschuchsheim

- ?? ??? ??????
- ?? ??????????
- ?????????????? ????????????
- ??????? ????????????
- ??? ??????? ????????????
- ?????????????????? ??? ????????????
- ??? ??? ??? ????????????????
- ?????? ??????????????????
- ?????????????????? ????????????????????

???????? ??????????: 22018054\_a - 69121 Heidelberg / Handschuhsheim

?? ??? ??????

???????? ??????????	22018054_a	????? ???????	235.000 EUR
????????????	ca. 58,4 m <sup>2</sup>	?????? ???????????	
?????????????? ???	????????? ?? ?? ?????????	?????????????	Käuferprovision 5,95 % (inkl. MwSt.) des beurkundeten Kaufpreises.
?????????	1		
????? ??????????????	2009	?????????	???????
?????? ??????????????	2 x ?????????? ???????????	????????????????????????????	ca. 0 m <sup>2</sup>
		??????	

???????? ??????????: 22018054\_a - 69121 Heidelberg / Handschuhsheim

?????????????? ????????????

?????????? ??????????	?????????? ???????????	?????????????????? ???????????	C
????? ????????????	??????	????????	80.00 kWh/m <sup>2</sup> a
?????????????? ?????????????????? ?????????? ???	08.12.2029	?????????????? ??????????????	
????? ????????????	??????		

???????? ?????????: 22018054\_a - 69121 Heidelberg / Handschuhsheim

?? ?????????



[www.von-poll.com](http://www.von-poll.com)



[www.von-poll.com](http://www.von-poll.com)



???????? ??????????: 22018054\_a - 69121 Heidelberg / Handschuchsheim

?? ?????????



???????? ??????????: 22018054\_a - 69121 Heidelberg / Handschuhshaim

?? ?????????



???????? ??????????: 22018054\_a - 69121 Heidelberg / Handschuhsheim

?? ?????????



VERKAUF | VERMIETUNG | INVESTMENT

#### So bewerten Sie uns bei Google:

- Melden Sie sich mit Ihrem Google-Konto auf google.de an
- Suchen Sie nach dem VON POLL IMMOBILIEN Shop, den Sie bewerten möchten (z. B. „von poll immobilien musterstadt“)
- Klicken Sie in der rechten Box auf den Button „Rezension schreiben“, schreiben Sie Ihre Bewertung und schicken Sie diese ab



Wir freuen uns ebenso über eine Bewertung bei Facebook, immowelt.de oder immobilenscout24.de



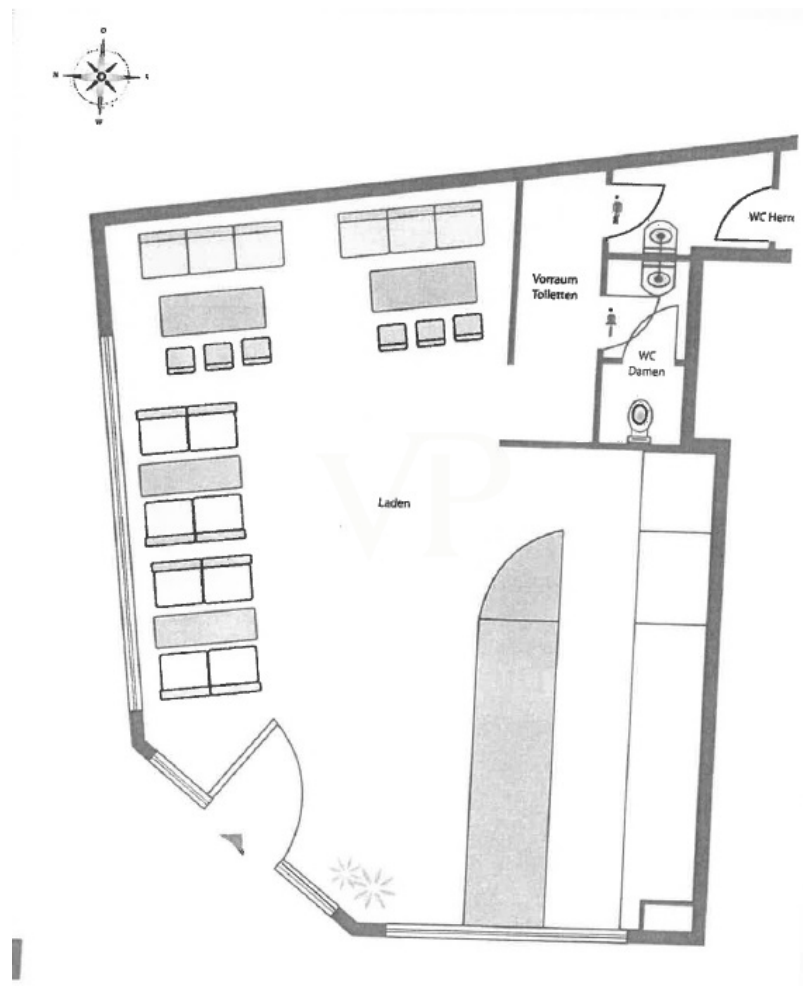
???????? ??????????: 22018054\_a - 69121 Heidelberg / Handschuhsheim

?? ?????????



???????? ??????????: 22018054\_a - 69121 Heidelberg / Handschuchsheim

???????



???? ? ?????? ??? ?????? ?? ????????. ?? ??????? ??? ??????? ??? ??? ??????. ??? ??  
???? ?????, ??? ?????????? ?? ????????????? ??? ?????????? ??? ?????????????.

???????? ??????????: 22018054\_a - 69121 Heidelberg / Handschuhsheim

??? ?????? ???????????

Diese moderne und lichtdurchflutete Ladeneinheit aus dem Jahr 2009 verfügt über eine Gesamtfläche von 58,40qm. Die im Erdgeschoß eines neuwertigen Mehrfamilienhauses angesiedelten Gewerbeeinheit bietet einen großen Präsentationsraum bzw. Show - Room mit diversen Möglichkeiten für Ausstellungen oder Empfänge etc.. Große umläufige Schaufenster und vielseitige Elektroinstallationen ermöglichen eine universelle Nutzung. Desweiteren befindet sich im hinteren Teil des Ladens ein getrenntes WC für Damen und Herren sowie ein Lagerraum. Außerdem ist der Immobilie ein Keller und zwei Tiefgaragenstellplätze (Doppelparker ) zugeordnet. Die Ladeneinheit befindet sich in zentraler Lage des Heidelberger Stadtteils Handschuhsheim und ist momentan nicht vermietet. Parkmöglichkeiten, wie auch eine Anbindung zu öffentlichen Verkehrsmitteln (beispielsweise Straßenbahn) befinden sich in unmittelbarer Nähe direkt vor dem Laden. Denkbare Nutzung: - frei nach Absprache - Kapitalanlage attraktive Neuvermietung - Bürofläche (Versicherung etc. ) - Verkaufsfläche (klassische Ladeneinheit ) - Gewerbefläche - Showroom - repräsentativ - Praxis / Behandlungsräume - Lager - Ggfs. Umnutzung zum Wohnraum denkbar - ab sofort bezugsfrei

???????? ??????????: 22018054\_a - 69121 Heidelberg / Handschuhsheim

????????????????? ??? ???? ?????

- moderne helle Ladeneinheit
- große bodentiefe Schaufenster
- Parkettboden
- diverse Elektro- und Lichtinstallationen
- zwei separate WC Räume
- Keller
- 2 PKW Tiefgaragenstellplätze (Doppelparker )
- Ggfs. als Wohnung umnutzbar
- nicht vermietet
- ab sofort bezugsfrei

Denkbare Nutzung:

- frei nach Absprache
- Bürofläche (Versicherung etc. )
- Verkaufsfläche (klassische Ladeneinheit )
- Gewerbefläche
- Showroom - repräsentativ
- Praxis / Behandlungsräume
- Lager
- Ggfs. Umnutzung zum Wohnraum denkbar

???????? ??????????: 22018054\_a - 69121 Heidelberg / Handschuhsheim

??? ??? ??? ????????????

Handschuhsheim ist der nördlichste Stadtteil Heidelbergs und äußerst beliebt bei jungen Familien, Studenten und Akademikern. Durch die sehr gute Verkehrsanbindung erreichen Sie die Universitäten innerhalb weniger Minuten. Die Innenstadt ist ebenfalls sehr gut durch die beiden Straßenbahnlinien erreichbar. Des Weiteren verfügt Handschuhsheim über eine ideale Infrastruktur, sodass es keine langen Wege zu den nächsten Schulen, Kindergärten und Geschäften des täglichen Bedarfs gibt.



???????? ??????????: 22018054\_a - 69121 Heidelberg / Handschuhsheim

?????? ????????????????

Es liegt ein Energieverbrauchsausweis vor. Dieser ist gültig bis 8.12.2029.  
Endenergieverbrauch beträgt 80.00 kwh/(m<sup>2</sup>\*a). Wesentlicher Energieträger der Heizung ist Gas. Die Energieeffizienzklasse ist C. GELDWÄSCHE: Als Immobilienmaklerunternehmen ist die von Poll Immobilien GmbH nach § 2 Abs. 1 Nr. 14 und § 11 Abs. 1, 2 Geldwäschegesetz (GwG) dazu verpflichtet, bei der Begründung einer Geschäftsbeziehung die Identität des Vertragspartners festzustellen und zu überprüfen, bzw. sobald ein ernsthaftes Interesse an der Durchführung des Immobilienkaufvertrages besteht. Hierzu ist es erforderlich, dass wir nach § 11 Abs. 4 GwG die relevanten Daten Ihres Personalausweises festhalten (wenn Sie als natürliche Person handeln) – beispielsweise mittels einer Kopie. Bei einer juristischen Person benötigen wir eine Kopie des Handelsregisterauszugs, aus welchem der wirtschaftlich Berechtigte hervorgeht. Das Geldwäschegesetz sieht vor, dass der Makler die Kopien bzw. Unterlagen fünf Jahre aufbewahren muss. Als unser Vertragspartner haben Sie auch ein Mitwirkungspflicht nach § 11 Abs. 6 GwG. PROVISIONSHINWEIS: Mit der Anfrage bei und durch Inanspruchnahme der Dienstleistung der Firma von Poll Immobilien GmbH, wird ein Maklervertrag geschlossen. Sofern es durch die Tätigkeit der Firma VON POLL IMMOBILIEN GmbH zu einem wirksamen Hauptvertrag mit der Eigentümerseite kommt, hat der Interessent bei Abschluss - eines MIETVERTRAGS keine Provision/Maklercourtage an die von Poll Immobilien GmbH zu zahlen. - eines KAUFVERTRAGS die ortsübliche Provision/Maklercourtage an die von Poll Immobilien GmbH gegen Rechnung zu zahlen. HAFTUNG: Wir weisen darauf hin, dass die von uns weitergegebenen Objektinformationen, Unterlagen, Pläne etc. vom Verkäufer bzw. Vermieter stammen. Eine Haftung für die Richtigkeit oder Vollständigkeit der Angaben übernehmen wir daher nicht. Es obliegt daher unseren Kunden, die darin enthaltenen Objektinformationen und Angaben auf ihre Richtigkeit hin zu überprüfen. Alle Immobilienangebote sind freibleibend und vorbehaltlich Irrtümer, Zwischenverkauf- und Vermietung oder sonstiger Zwischenverwertung. UNSER SERVICE FÜR SIE ALS EIGENTÜMER: Planen Sie den Verkauf oder die Vermietung Ihrer Immobilie, so ist es für Sie wichtig, deren Marktwert zu kennen. Lassen Sie kostenfrei und unverbindlich den aktuellen Wert Ihrer Immobilie professionell durch einen unserer Immobilienspezialisten einschätzen. Unser bundesweites und internationales Netzwerk ermöglicht es uns, Verkäufer bzw. Vermieter und Interessenten bestmöglich zusammenzuführen.

???????? ??????????: 22018054\_a - 69121 Heidelberg / Handschuhsheim

????????????? ??????????????????

?? ?????????????? ??????????????, ?????????????? ?? ?? ?????????? ?????????????? ???:

Barbara Busch

---

Seckenheimer Straße 30a Mannheim  
E-Mail: mannheim@von-poll.com

*To Disclaimer of von Poll Immobilien GmbH*

---

[www.von-poll.com](http://www.von-poll.com)