

Lindewitt

2 Vermietete, grundsolide Doppelhaushälften in ländlicher Ortslage.

VP azonosító: 24173005



VÉTELÁR: 499.000 EUR • HASZNOS LAKÓTÉR: ca. 222 m² • SZOBÁK: 8 • FÖLDTERÜLET: 945 m²

VP azonosító: 24173005 - 24969 Lindewitt

- Áttekintés
- Az ingatlan
- Áttekintés: Energia adatok
- Alaprajzok
- Az els? benyomás
- Minden a helyszínr?l
- További információ / adatok
- Kapcsolattartó

VP azonosító: 24173005 - 24969 Lindewitt

Áttekintés

VP azonosító	24173005
Hasznos lakótér	ca. 222 m ²
Tet? formája	Konyttet?
AZ INGATLAN ELÉRHET?	megállapodás szerint
Szobák	8
FÜRD?SZOBÁK	2
ÉPÍTÉS ÉVE	2000

Vételár	499.000 EUR
Ház	Ikerház fele
Kivitelezési módszer	Szilárd
Hasznos terület	ca. 0 m ²
Felszereltség	Terasz, Vendég WC, Kandalló, Beépített konyha

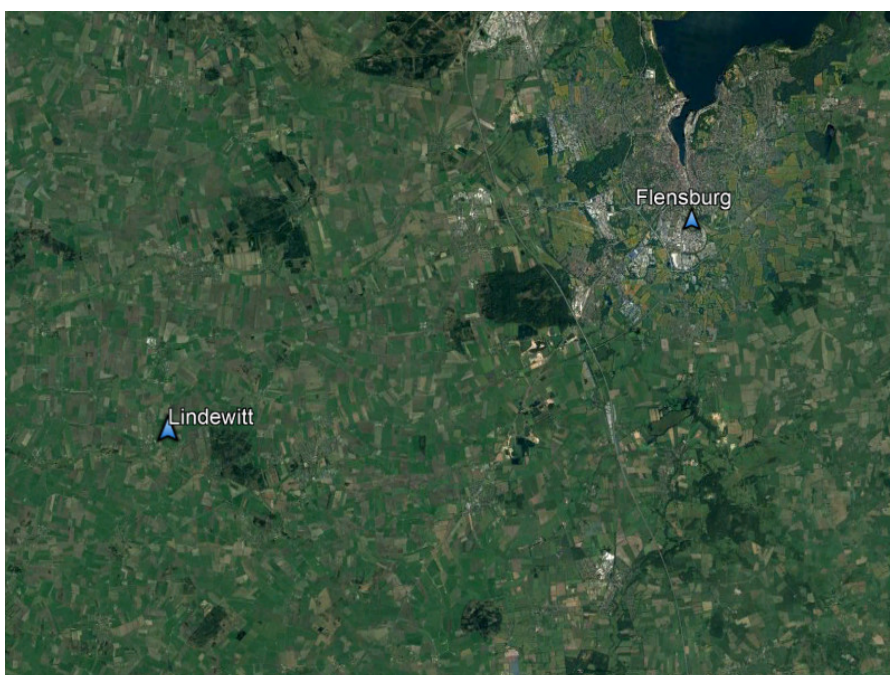
VP azonosító: 24173005 - 24969 Lindewitt

Áttekintés: Energia adatok

Fűtési rendszer	Távfűtés	Energiatanúsítvány	Energia tanúsítvány
Energiaforrás	Táv	Végső energiafogyasztás	87.50 kWh/m ² a
Energia tanúsítvány érvényességének lejáratára	23.05.2034	Energiahatékonysági besorolás / Energetikai tanúsítvány	C
Energiaforrás	Távfűtés		

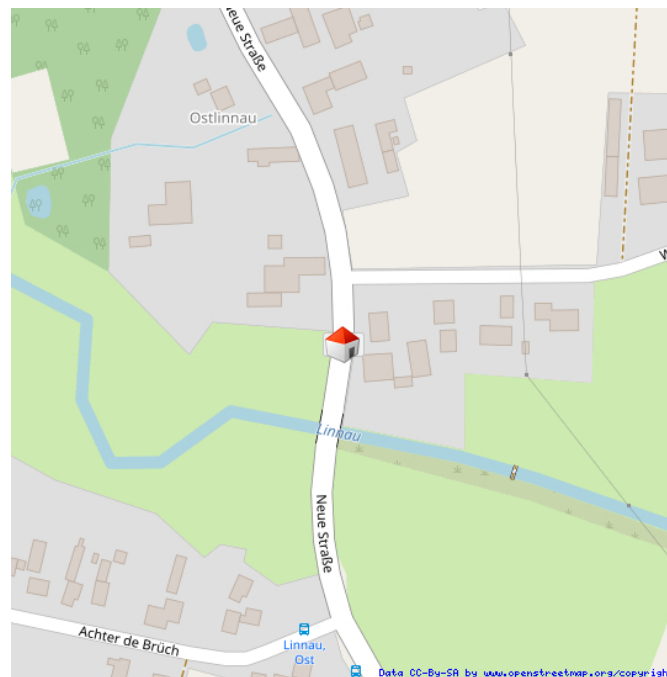
VP azonosító: 24173005 - 24969 Lindewitt

Az ingatlan



VP azonosító: 24173005 - 24969 Lindewitt

Az ingatlan



VP azonosító: 24173005 - 24969 Lindewitt

Az ingatlan



VP azonosító: 24173005 - 24969 Lindewitt

Az ingatlan



VP azonosító: 24173005 - 24969 Lindewitt

Az ingatlan



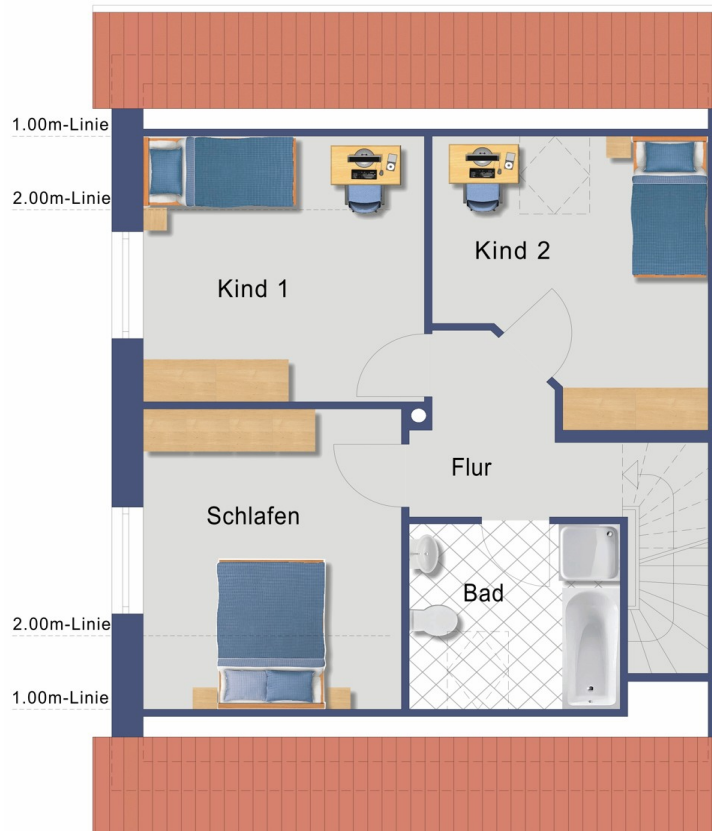
Energieverbrauch	Energieverbrauch kWh/(m ² ·a)
A+	
A	
B	
C	87,50
D	
E	
F	
G	
H	

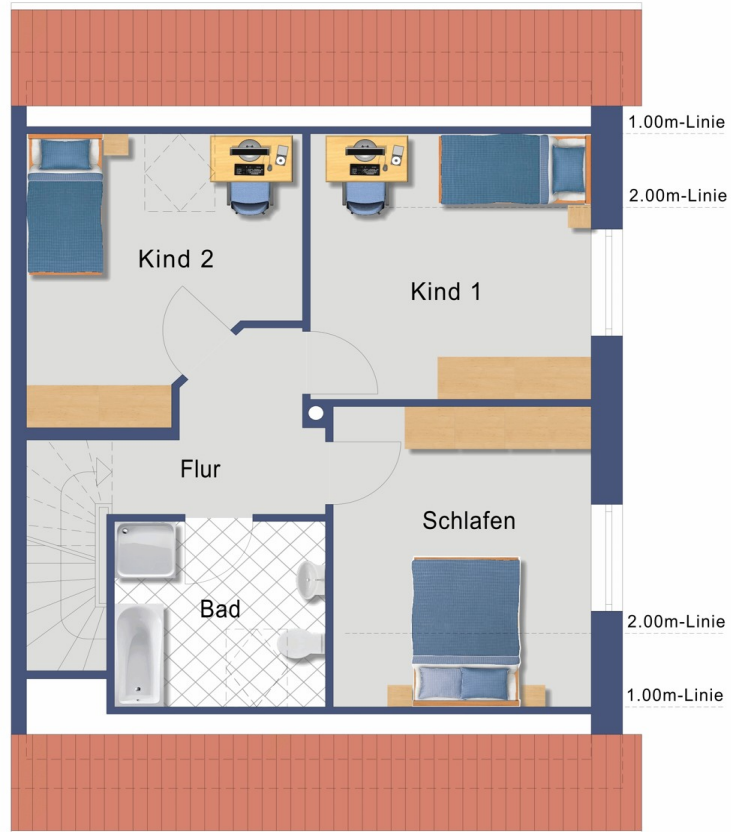
VP azonosító: 24173005 - 24969 Lindewitt

Alaprajzok









Ez az alaprajz nem méretarányos. A dokumentumokat a megbízó adta át a részünkre. Az adatok helyességéért nem vállalunk felelősséget.

VP azonosító: 24173005 - 24969 Lindewitt

Az els? benyomás

Zum Verkauf steht ein attraktives, grundsolides Doppelhaus in der idyllischen Gemeinde Lindewitt. Das moderne Doppelhaus wurde im Jahr 2000 erbaut und befindet sich in der Neuen Straße 30 a und b. Mit einer großzügigen Wohnfläche von 111 m² je Doppelhaushälfte und einer durchdachten Raumaufteilung bietet dieses Doppelhaus ideale Bedingungen für Familien oder Paare, die eine ruhige und naturnahe Umgebung zu schätzen wissen. Jede Doppelhaushälfte verfügt über eine überdachte Terrasse, ein Carport und zwei zusätzliche KFZ-Außenstellplätze. Aktuell sind beide Doppelhaushälften für je € 750 monatlich vermietet. Ein Fernwärmenetz sorgt im Doppelhaus für Wärme und warmes Wasser. Anbieter ist die Fernwärmenetz Linnau GbR Die Fernwärmenetz Linnau GbR wurde mit dem Ziel ins Leben gerufen, ein sinnvolles Abwärmekonzept für die Biogas Linnau GmbH & Co. KG zu realisieren. Für die Bürger der Gemeinde bedeutet dies eine kostengünstige, regionale Wärmeversorgung. 2006: Gründung in Linnau. 2006: Anschluss von 14 Haushalten. 2007: Erweiterung des Netzes um 30 Haushalte. 2008: Erweiterung des Netzes um 22 Haushalte. 2009: Erweiterung des Netzes um 33 Haushalte. 2024: insgesamt sind bis dato 99 Haushalte der Gemeinde an das Fernwärmenetz angeschlossen.

VP azonosító: 24173005 - 24969 Lindewitt

Minden a helyszínr?!

Lindewitt ist eine charmante Gemeinde im Kreis Schleswig-Flensburg in Schleswig-Holstein, die sich durch ihre naturnahe Umgebung und zugleich gute Anbindung auszeichnet. Hier sind einige wichtige Aspekte der Lage: Geografische Lage: Lindewitt liegt im nördlichen Teil von Schleswig-Holstein, etwa 15 Kilometer westlich von Flensburg und 20 Kilometer südlich der dänischen Grenze. Die Gemeinde befindet sich in einer idyllischen, ländlichen Umgebung, die von Wiesen, Feldern und Wäldern geprägt ist. Diese naturnahe Lage bietet zahlreiche Möglichkeiten für Freizeitaktivitäten wie Wandern, Radfahren und Reiten. Verkehrsanbindung: Trotz der ruhigen Lage ist Lindewitt verkehrstechnisch gut angebunden. Die Bundesstraße B199 verläuft in unmittelbarer Nähe und bietet eine schnelle Verbindung nach Flensburg und Niebüll. Die Autobahn A7 ist ebenfalls leicht erreichbar, wodurch größere Städte wie Schleswig, Kiel und Hamburg bequem zu erreichen sind. Der öffentliche Nahverkehr wird durch Busverbindungen sichergestellt, die regelmäßige Verbindungen in die umliegenden Orte und nach Flensburg bieten. Infrastruktur: Lindewitt verfügt über eine solide lokale Infrastruktur. Im Ort selbst gibt es eine Grundschule und Kindergärten, die für junge Familien besonders attraktiv sind. Einkaufsmöglichkeiten für den täglichen Bedarf sind in den benachbarten Gemeinden und in Flensburg zahlreich vorhanden. Darüber hinaus gibt es in der Umgebung eine gute ärztliche Versorgung sowie Apotheken. Freizeit und Erholung: Die Umgebung von Lindewitt lädt zu vielfältigen Freizeitaktivitäten ein. Neben den naturnahen Erholungsmöglichkeiten bietet die Nähe zur Ostsee attraktive Ausflugsziele und Strände. Sportbegeisterte finden in der Region zahlreiche Vereine und Sporteinrichtungen, während kulturelle Angebote und Veranstaltungen in Flensburg und den umliegenden Städten leicht erreichbar sind. Gemeinschaft und Lebensqualität: Die Gemeinde Lindewitt zeichnet sich durch eine freundliche und gemeinschaftliche Atmosphäre aus. Das rege Vereinsleben und regelmäßige Veranstaltungen fördern den Zusammenhalt und bieten Möglichkeiten zur aktiven Teilnahme am Gemeindeleben. Die ruhige und sichere Umgebung macht Lindewitt zu einem idealen Wohnort für Familien, Paare und Senioren. Lindewitt bietet somit eine ideale Kombination aus ländlichem Charme und guter Anbindung, wodurch es sich hervorragend als Wohnort für Menschen eignet, die Ruhe und Natur schätzen, aber gleichzeitig die Nähe zu städtischen Annehmlichkeiten nicht missen möchten.

VP azonosító: 24173005 - 24969 Lindewitt

További információ / adatok

Es liegt ein Energieverbrauchsausweis vor. Dieser ist gültig bis 23.5.2034.
Endenergieverbrauch beträgt 87.50 kwh/(m²*a). Wesentlicher Energieträger der Heizung ist Fernwärme. Das Baujahr des Objekts lt. Energieausweis ist 1998. Die Energieeffizienzklasse ist C.

VP azonosító: 24173005 - 24969 Lindewitt

Kapcsolattartó

További információért forduljon a kapcsolattartójához:

Ingmar Bauer

Norderstraße 27/29 Flensburg
E-Mail: flensburg@von-poll.com

To Disclaimer of von Poll Immobilien GmbH

www.von-poll.com