

Schwerin

Reihenendhaus in schöner Lage über vier Ebenen für die Familie

VP azonosító: 24086010



www.von-poll.de

VÉTELÁR: 350.000 EUR • HASZNOS LAKÓTÉR: ca. 123 m² • SZOBÁK: 5 • FÖLDTERÜLET: 295 m²

VP azonosító: 24086010 - 19057 Schwerin

- Áttekintés
- Az ingatlan
- Áttekintés: Energia adatok
- Alaprajzok
- Az els? benyomás
- Minden a helyszínr?l
- Kapcsolattartó

VP azonosító: 24086010 - 19057 Schwerin

Áttekintés

VP azonosító	24086010
Hasznos lakótér	ca. 123 m ²
AZ INGATLAN ELÉRHET?	megállapodás szerint
Szobák	5
FÜRDŐSZOBÁK	1
ÉPÍTÉS ÉVE	1996
PARKOLÁSI LEHETŐSÉGEK	1 x Beálló, 1 x Felszíni parkolóhely

Vételár	350.000 EUR
Ház	
Jutalék	Käuferprovision beträgt 3,57 % (inkl. MwSt.) des beurkundeten Kaufpreises
Modernizálás / Felújítás	2018
AZ INGATLAN ÁLLAPOTA	Korszerűsített
Kivitelezési módszer	Szilárd
Hasznos terület	ca. 28 m ²
Felszereltség	Terasz, Vendég WC, Beépített konyha

VP azonosító: 24086010 - 19057 Schwerin

Áttekintés: Energia adatok

Fűtési rendszer	Távfűtés
Energiaforrás	Távfűtés

VP azonosító: 24086010 - 19057 Schwerin

Az ingatlan



www.von-poll.de



www.von-poll.com

VP azonosító: 24086010 - 19057 Schwerin

Az ingatlan



VP azonosító: 24086010 - 19057 Schwerin

Az ingatlan



VP azonosító: 24086010 - 19057 Schwerin

Az ingatlan



VP azonosító: 24086010 - 19057 Schwerin

Az ingatlan



VP azonosító: 24086010 - 19057 Schwerin

Az ingatlan



VP azonosító: 24086010 - 19057 Schwerin

Az ingatlan



VP azonosító: 24086010 - 19057 Schwerin

Az ingatlan



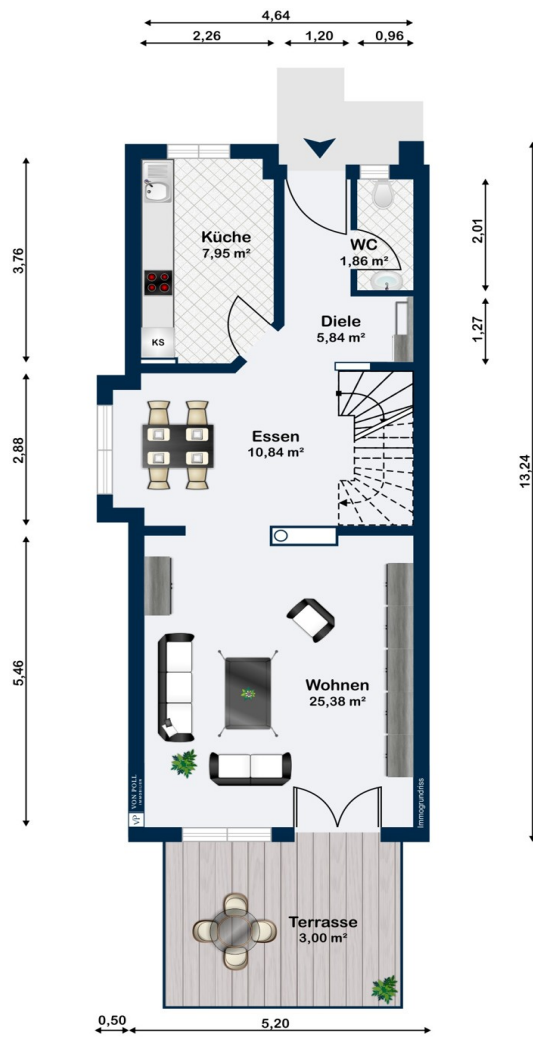
VP azonosító: 24086010 - 19057 Schwerin

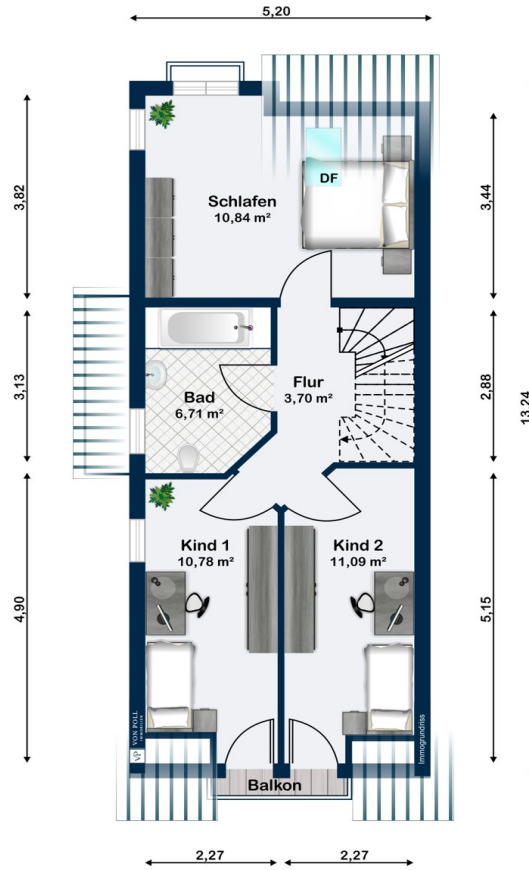
Az ingatlan



VP azonosító: 24086010 - 19057 Schwerin

Alaprajzok







Ez az alaprajz nem méretarányos. A dokumentumokat a megbízó adta át a részünkre. Az adatok helyességéért nem vállalunk felelősséget.

VP azonosító: 24086010 - 19057 Schwerin

Az els? benyomás

Das im Jahr 1996 erbaute Reihenendhaus erstreckt sich über eine Wohnfläche von ca. 123 m² auf einer Grundstücksfläche von ca. 295 m². Es bietet insgesamt 5 Zimmer auf vier Ebenen, ist mit 28 m² teilunterkellert und hat einen Spitzboden als zusätzliche Abstellfläche. Die Immobilie befindet sich in einem modernisierten Zustand, wobei 2018 die Küche, das Gäste-WC und die Vinylböden erneuert wurden. Teilweise wurden auch neue Rolläden installiert. Die Ausstattungsqualität ist als normal einzustufen. Die Heizung erfolgt über eine Zentralheizung mit Fernwärme, was eine effiziente Wärmeversorgung gewährleistet. Vom Eingangsbereich, der I-förmig gestaltet ist, um ausreichend Platz für die Garderobe zu haben, gelangen Sie in den offenen Ess- und Wohnbereich. Durch die Anordnung der großen Fenster und des Austrittes auf die Terrasse, ist es hier bis in die hinterste Ecke hell und freundlich. Die an den Essbereich angrenzende Küche bietet kurze Wege, so dass eine Gemütlichkeit mit der Familie oder Freunden aufkommt. Durch die Lage als Reihenendhaus schauen Sie hier immer ins Grüne und können den Alltag genießen. Der Treppenauf- und abgang ist komplett über alle Ebenen des Hauses als Innentreppe dargestellt, so dass es zur Galerie oder auch in das Untergeschoss sehr wohnlich ist. Im Dachgeschoss ist ausreichend Platz durch drei vorhandene Zimmer und das Hauptbad mit Dusche und Wanne. Sollten Sie die Räume in der Anzahl nicht benötigen, ist auch eine Zusammenlegung zweier Räume möglich. Das Galeriezimmer hat eine sehr angenehme Größe als Wohn-, Arbeits- oder auch Gästezimmer. Natürlich können Sie hier auch den Hobby- oder Fitnessraum einrichten. Lassen Sie den Ideen freien Lauf. Durch die Unterkellerung bietet sich im Haus viel Stauraum, Hauswirtschaftsraum oder Vorratsraum. Das Haus präsentiert sich sehr gepflegt, ohne jeglichen Reparaturstau. Das Grundstück ist ansprechend gestaltet und fast uneinsichtig, was für Privatsphäre sorgt. Die Lage des Objektes ist ideal für Familien oder Paare, die eine ruhige Umgebung suchen. Das Reihenendhaus bietet somit eine gute Gelegenheit für Interessenten, die ein modernisiertes, gepflegtes Zuhause suchen, das genügend Platz für die ganze Familie bietet.

VP azonosító: 24086010 - 19057 Schwerin

Minden a helyszínr?!

Friedrichsthal, ein Stadtteil der Landeshauptstadt Schwerin, ist in den letzten Jahren ein gewachsenes Wohngebiet, in dem es sich sehr gut leben lässt. Somit sind Sie auf kurzem Wege, per Auto oder den Nahverkehr direkt in der Innenstadt. Schwerin wird nicht ohne Grund Stadt der Sieben Seen genannt, worüber sich besonders Wassersportler und Naturliebhaber freuen. Die Innenstadt bietet kulturelle Anlaufpunkte, die Umgebung fantastische Radwege. Die Ostsee erreichen Sie bereits nach etwa 30 Autominuten.

VP azonosító: 24086010 - 19057 Schwerin

Kapcsolattartó

További információért forduljon a kapcsolattartójához:

Inis Krakow

Klöresgang 1 Schwerin
E-Mail: schwerin@von-poll.com

To Disclaimer of von Poll Immobilien GmbH

www.von-poll.com