

Dortmund, Aplerbecker Mark

# TOP saniertes Zweifamilienhaus mit Einliegerwohnung

VP azonosító: 24034009



[www.von-poll.com](http://www.von-poll.com)

VÉTELÁR: 849.000 EUR • HASZNOS LAKÓTÉR: ca. 252 m<sup>2</sup> • SZOBÁK: 12 • FÖLDTERÜLET: 599 m<sup>2</sup>

VP azonosító: 24034009 - 44287 Dortmund, Aplerbecker Mark

- Áttekintés
- Az ingatlan
- Áttekintés: Energia adatok
- Az els? benyomás
- Részletes felszereltség
- Minden a helyszínr?l
- További információ / adatok
- Kapcsolattartó

VP azonosító: 24034009 - 44287 Dortmund, Aplerbecker Mark

## Áttekintés

VP azonosító	24034009
Hasznos lakótér	ca. 252 m <sup>2</sup>
Tet? formája	Nyeregtet?
AZ INGATLAN ELÉRHET?	megállapodás szerint
Szobák	12
Hálósobák	8
FÜRD?SZOBÁK	5
ÉPÍTÉS ÉVE	1971
PARKOLÁSI LEHET?SÉGEK	5 x Felszíni parkolóhely, 3 x Garázs

Vételár	849.000 EUR
Ház	
Jutalék	Käuferprovision beträgt 3,57 % (inkl. MwSt.) des beurkundeten Kaufpreises
AZ INGATLAN ÁLLAPOTA	Korszer?sített
Kivitelezési módszer	Szilárd
Hasznos terület	ca. 236 m <sup>2</sup>
Felszereltség	Terasz, Vendég WC, Kert / közös használat, Erkély

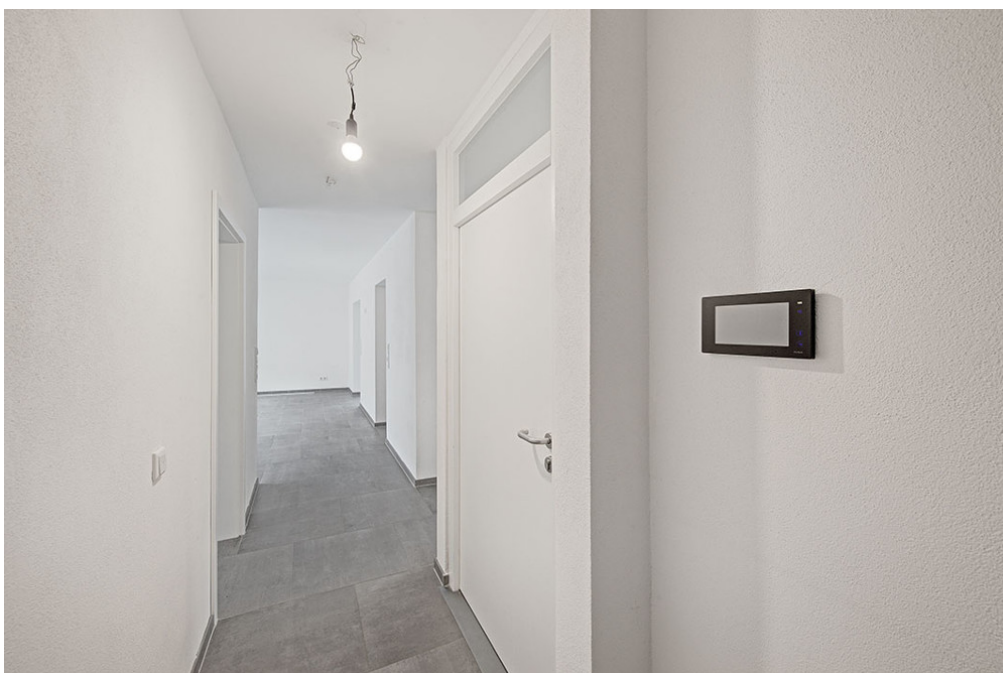
VP azonosító: 24034009 - 44287 Dortmund, Aplerbecker Mark

## Áttekintés: Energia adatok

Fűtési rendszer	Padlófűtés	Energiatanúsítvány	Energetikai tanúsítvány
Energiaforrás	Gáz	Teljes energiaigény	84.20 kWh/m <sup>2</sup> a
Energia tanúsítvány érvényességének lejárata	21.09.2026	Energiahatékonysági besorolás / Energetikai tanúsítvány	C
Energiaforrás	Gáz		

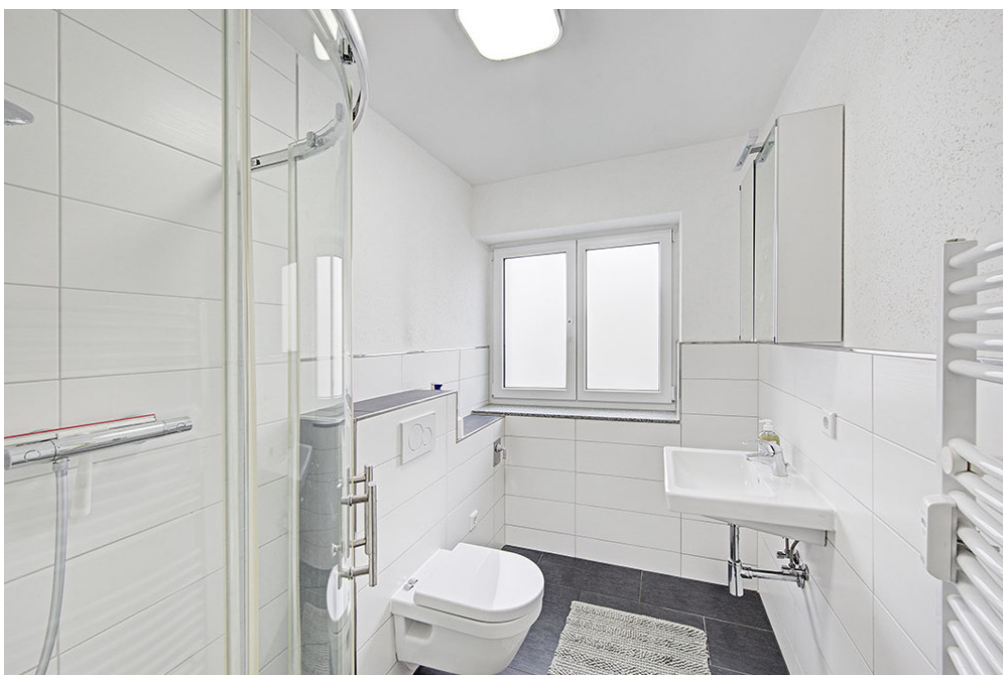
VP azonosító: 24034009 - 44287 Dortmund, Aplerbecker Mark

## Az ingatlan



VP azonosító: 24034009 - 44287 Dortmund, Aplerbecker Mark

## Az ingatlan



VP azonosító: 24034009 - 44287 Dortmund, Aplerbecker Mark

## Az ingatlan



VP azonosító: 24034009 - 44287 Dortmund, Aplerbecker Mark

## Az ingatlan





VP azonosító: 24034009 - 44287 Dortmund, Aplerbecker Mark

## Az ingatlan



VP azonosító: 24034009 - 44287 Dortmund, Aplerbecker Mark

## Az ingatlan



VP azonosító: 24034009 - 44287 Dortmund, Aplerbecker Mark

## Az ingatlan

**Capital**

MAKLER-KOMPASS  
HEFT 10/2023

**Top-Makler Dortmund**

★★★★★

Höchstnote für  
**von Poll Immobilien**

IM TEST: 3.169 Makler      GÜLTIG BIS: 10/24

FÜR SIE IN DEN BESTEN LAGEN



Eigentümern bieten wir eine kostenfreie und unverbindliche Marktpreiseinschätzung Ihrer Immobilie an.

Kontaktieren Sie uns für eine persönliche Beratung:

T.: 0231-49 66 55 0

[www.von-poll.com](http://www.von-poll.com)

VP azonosító: 24034009 - 44287 Dortmund, Aplerbecker Mark

## Az ingatlan

FÜR SIE IN DEN BESTEN LAGEN



Gern informieren wir  
Sie persönlich über weitere  
Details zur Immobilie.

Vereinbaren Sie einen  
Besichtigungstermin:

T.: 0231-49 66 55 0

[www.von-poll.com](http://www.von-poll.com)

VP azonosító: 24034009 - 44287 Dortmund, Aplerbecker Mark

## Az els? benyomás

Bei der angebotenen Immobilie handelt es sich um ein umfassend und hochwertig saniertes Zweifamilienhaus in bester Lage von Dortmund-Aplerbeck, welches aus der Eigentümerwohnung im Erdgeschoss, sowie einer ansprechenden (gut vermieteten) Wohnung im Obergeschoss besteht. Im Souterrain befindet sich zudem ein kleines Appartement, welches sich ideal als Homeoffice anbietet. Die bezugsfertige Erdgeschosswohnung mit ca. 117m<sup>2</sup> eignet sich durch den ansprechenden Grundriss gleichermaßen für Singles, Paare oder die kleine Familie. Ein geräumiger Wohnraum und drei Schlafräume bieten verschiedene Nutzungsmöglichkeiten. Auch die geräumige Wohnküche lässt keine Wünsche offen. Zwei moderne Badezimmer komplettieren die Wohnung. Die Wohnung im Obergeschoss mit ca. 101m<sup>2</sup> Wohnfläche bietet annähernd den gleichen Grundriss wie die Erdgeschosswohnung. Weiterhin verfügt diese Wohnung über einen schönen zum Garten gerichteten Balkon. Ein Dachboden kann hier als Abstellfläche gut genutzt werden. Weitere Kellerräume befinden sich im Untergeschoss des Hauses. In dem pflegeleichten Garten kann man hervorragend die Sonne genießen. Drei Garagen und mehrere Außenstellplätze gehören ebenfalls zur Immobilie. Vereinbaren Sie noch heute Ihren ganz persönlichen Besichtigungstermin. Wir freuen uns auf Ihre Anfrage.

VP azonosító: 24034009 - 44287 Dortmund, Aplerbecker Mark

## Részletes felszereltség

- neue und moderne Viessmann Gaszentralheizung mit Solarthermie
- Gegensprechanlage mit Video
- drei Garagen
- mehrere Außenstellplätze
- hochwertige Dämmung mit Steinwolle (Außenfassade)
- teilweise Fußbodenheizung mit Kupferrohren
- moderne Hauseingangstür
- hochwertige Wohnungstüren
- EG Einheit ca. 117m<sup>2</sup> Wfl. + Terrasse und Garten
- OG Einheit ca. 101m<sup>2</sup> Wfl. + Balkon und Abstellraum

VP azonosító: 24034009 - 44287 Dortmund, Aplerbecker Mark

## Minden a helyszínr?!

Aplerbeck ist ein beliebter Stadtteil in Dortmund, der sich vor Allem durch seine gute Infrastruktur auszeichnet. Die Anbindung an den ÖPNV ist sehr gut und das Autobahnnetz ist über die nahe gelegene B236 in wenige Fahrminuten erreichbar. Der Ortskern von Aplerbeck bietet Ihnen ein umfangreiches Angebot an Einzelhandelsgeschäften. Bedingt durch die ruhige Lage ist dieses Objekt sehr familienfreundlich. In unmittelbarer Nähe (fußläufig) liegen Kindergärten, Schulen, ein Hallenbad und diverse Geschäfte für den täglichen Einkauf.

VP azonosító: 24034009 - 44287 Dortmund, Aplerbecker Mark

## További információ / adatok

Es liegt ein Energiebedarfsausweis vor. Dieser ist gültig bis 21.9.2026. Endenergiebedarf beträgt 84.20 kWh/(m<sup>2</sup>\*a). Wesentlicher Energieträger der Heizung ist Gas. Das Baujahr des Objekts lt. Energieausweis ist 2015. Die Energieeffizienzklasse ist C.

GELDWÄSCHE: Als Immobilienmaklerunternehmen ist die von Poll Immobilien GmbH nach § 2 Abs. 1 Nr. 14 und § 11 Abs. 1, 2 Geldwäschegesetz (GwG) dazu verpflichtet, bei der Begründung einer Geschäftsbeziehung die Identität des Vertragspartners festzustellen und zu überprüfen, bzw. sobald ein ernsthaftes Interesse an der Durchführung des Immobilienkaufvertrages besteht. Hierzu ist es erforderlich, dass wir nach § 11 Abs. 4 GwG die relevanten Daten Ihres Personalausweises festhalten (wenn Sie als natürliche Person handeln) – beispielsweise mittels einer Kopie. Bei einer juristischen Person benötigen wir eine Kopie des Handelsregisterauszugs, aus welchem der wirtschaftlich Berechtigte hervorgeht. Das Geldwäschegesetz sieht vor, dass der Makler die Kopien bzw. Unterlagen fünf Jahre aufbewahren muss. Als unser Vertragspartner haben Sie auch eine Mitwirkungspflicht nach § 11 Abs. 6 GwG.

HAFTUNG: Wir weisen darauf hin, dass die von uns weitergegebenen Objektinformationen, Unterlagen, Pläne etc. vom Verkäufer bzw. Vermieter stammen. Eine Haftung für die Richtigkeit oder Vollständigkeit der Angaben übernehmen wir daher nicht. Es obliegt daher unseren Kunden, die darin enthaltenen Objektinformationen und Angaben auf ihre Richtigkeit hin zu überprüfen. Alle Immobilienangebote sind freibleibend und vorbehaltlich Irrtümer, Zwischenverkauf- und Vermietung oder sonstiger Zwischenverwertung. UNSER SERVICE FÜR SIE ALS EIGENTÜMER: Planen Sie den Verkauf oder die Vermietung Ihrer Immobilie, so ist es für Sie wichtig, deren Marktwert zu kennen. Lassen Sie kostenfrei und unverbindlich den aktuellen Wert Ihrer Immobilie professionell durch einen unserer Immobilienspezialisten einschätzen. Unser bundesweites und internationales Netzwerk ermöglicht es uns, Verkäufer bzw. Vermieter und Interessenten bestmöglich zusammenzuführen.



VP azonosító: 24034009 - 44287 Dortmund, Aplerbecker Mark

## Kapcsolattartó

További információért forduljon a kapcsolattartójához:

Deniz Secer

---

Feldbank 1 Dortmund  
E-Mail: [dortmund@von-poll.com](mailto:dortmund@von-poll.com)

*To Disclaimer of von Poll Immobilien GmbH*

---

[www.von-poll.com](http://www.von-poll.com)