

Pemfling / Oberdeschenried

Grundstück mit Potenzial für vielfältige Nutzung in ruhiger Lage

VP azonosító: 24201027



www.von-poll.com

VÉTELÁR: 280.000 EUR • FÖLDTERÜLET: 4.442 m²

VP azonosító: 24201027 - 93482 Pemfling / Oberdeschenried

- Áttekintés
- Az ingatlan
- Az első benyomás
- Részletes felszereltség
- Minden a helyszínről?
- Kapcsolattartó

VP azonosító: 24201027 - 93482 Pemfling / Oberdeschenried

Áttekintés

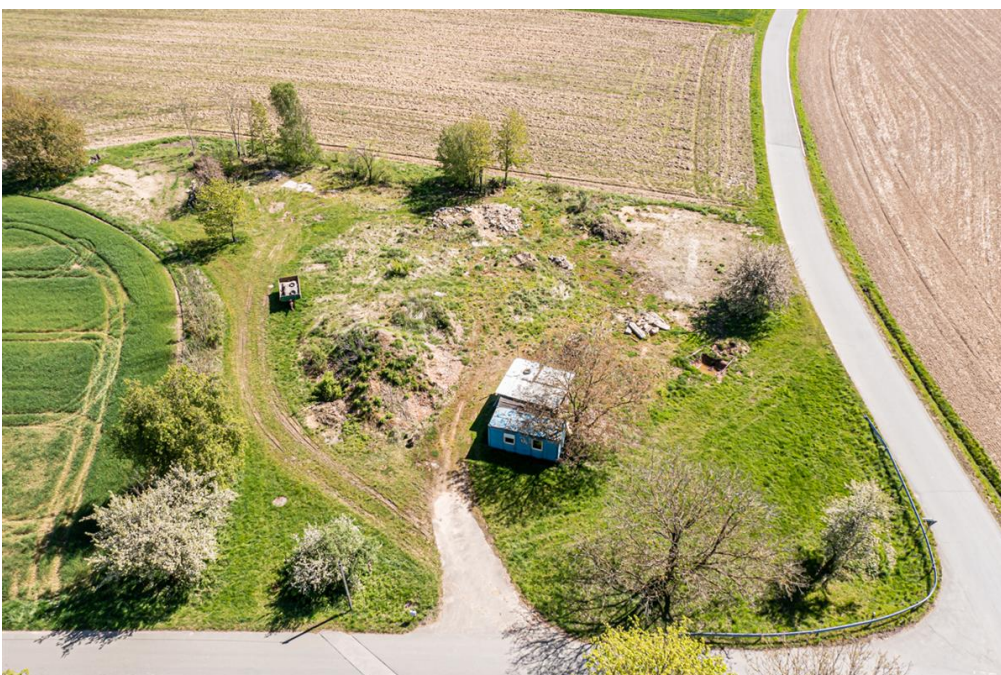
VP azonosító	24201027	Vételár	280.000 EUR
AZ INGATLAN ELÉRHET?	megállapodás szerint	Objektum típusa	Telek
		Jutalék	Käuferprovision beträgt 3,57 % (inkl. MwSt.) des beurkundeten Kaufpreises
		Hasznos terület	ca. 0 m ²

VP azonosító: 24201027 - 93482 Pemfling / Oberdeschenried

Az ingatlan



www.von-poll.com



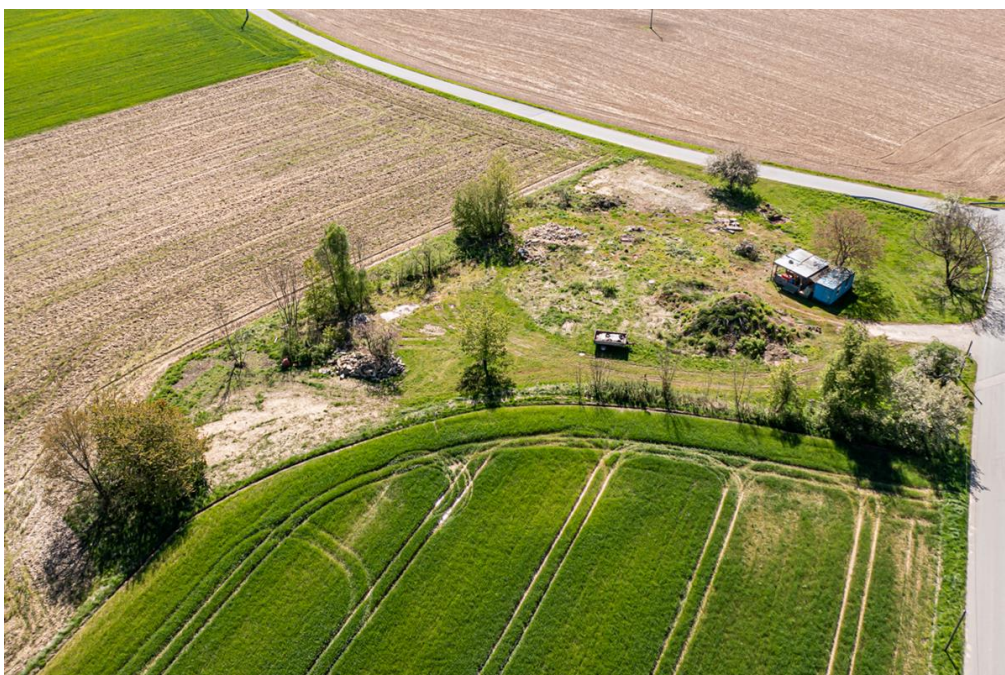
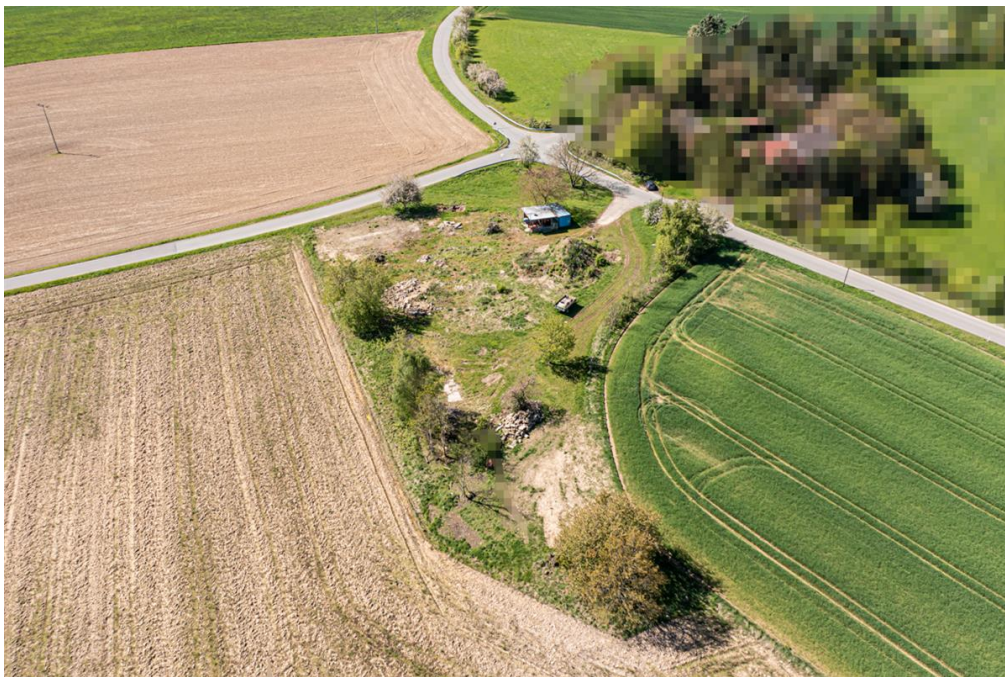
VP azonosító: 24201027 - 93482 Pemfling / Oberdeschenried

Az ingatlan



VP azonosító: 24201027 - 93482 Pemfling / Oberdeschenried

Az ingatlan



VP azonosító: 24201027 - 93482 Pemfling / Oberdeschenried

Az ingatlan



VP azonosító: 24201027 - 93482 Pemfling / Oberdeschenried

Az ingatlan



VP azonosító: 24201027 - 93482 Pemfling / Oberdeschenried

Az ingatlan



VP azonosító: 24201027 - 93482 Pemfling / Oberdeschenried

Az ingatlan



VP azonosító: 24201027 - 93482 Pemfling / Oberdeschenried

Az ingatlan



VP azonosító: 24201027 - 93482 Pemfling / Oberdeschenried

Az els? benyomás

Das angebotene Grundstück umfasst eine Gesamtfläche von 4442 m² und ist voll erschlossen. Es ist ebenerdig und ermöglicht eine barrierefreie Nutzung des Grundstücks und erlaubt eine bequeme Gestaltung des Außenbereichs. Durch die weitläufige Fläche bietet das Grundstück auch genügend Raum für den Bau eines Eigenheims. Durch die ruhige Lage können Sie die Natur in vollen Zügen genießen und finden hier einen Ort der Entspannung und Erholung. Für dieses Grundstück liegt bereits eine komplett genehmigte Bauplanung vor. Insgesamt bietet dieses Grundstück die perfekte Möglichkeit, um sich den Traum vom eigenen Haus oder Anwesen inmitten der Natur zu erfüllen. Die ebenerdige Fläche, die ruhige Lage und die großzügige Grundstücksfläche machen dieses Angebot zu einer attraktiven Option für Käufer, die auf der Suche nach einem Rückzugsort in idyllischer Umgebung sind.

VP azonosító: 24201027 - 93482 Pemfling / Oberdeschenried

Részletes felszereltség

- ruhige Lage
- voll erschlossen
- 4442 Quadratmeter
- ebenerdiges Grundstück

VP azonosító: 24201027 - 93482 Pemfling / Oberdeschenried

Minden a helyszínr?!

Die Gemeinde Pemfling mit einer Einwohnerzahl von ca. 2300 hat eine Fläche von 4391 ha und liegt nahe der Kreisstadt Cham und damit im östlichsten Landkreis des Bayerischen Regierungsbezirkes Oberpfalz. Das gesamte Gemeindegebiet befindet sich ausschließlich innerhalb des Naturparks "Oberer Bayerischer Wald" und wird im südlichen Bereich der Gemeinde vom Regenfluß tangiert. Die Gemeinde Pemfling bietet Ihnen: - Sportanlage (Tennisplatz, Fußballplatz, Stockschießen) - Grundschule, Kindergarten - Metzger, Bäcker - "Milchtankstelle" mit frischen Eiern, Fleisch, Aufschnitt - Wirtshaus Die Kreisstadt Cham liegt nur ca. 8 km entfernt und ist mit dem Auto in wenigen Minuten erreichbar. Hier finden Sie alles, was Sie fürs Leben benötigen. Supermärkte, Einkaufsmöglichkeiten, Ärzte und vieles mehr ist hier vorhanden. Eine Anbindung an das Fernnetz ist über die B22 gegeben. Entfernungen: - Cham ca. 8 km - Roding: ca. 14 km - Regensburg: ca. 58 km - Weiden ca. 70 km

VP azonosító: 24201027 - 93482 Pemfling / Oberdeschenried

Kapcsolattartó

További információért forduljon a kapcsolattartójához:

Mario Aschenbrenner

Alrunastraße 9 Cham
E-Mail: cham@von-poll.com

To Disclaimer of von Poll Immobilien GmbH

www.von-poll.com