

Schweinfurt

Wohnen auf einer Ebene - Bungalow in gepflegtem Wohngebiet

VP azonosító: 24221007



www.von-poll.com

VÉTELÁR: 730.000 EUR • HASZNOS LAKÓTÉR: ca. 180 m² • SZOBÁK: 6 • FÖLDTERÜLET: 791 m²

VP azonosító: 24221007 - 97422 Schweinfurt

- Áttekintés
- Az ingatlan
- Áttekintés: Energia adatok
- Alaprajzok
- Az első benyomás
- Részletes felszereltség
- Minden a helyszínről?
- További információ / adatok
- Kapcsolattartó

VP azonosító: 24221007 - 97422 Schweinfurt

Áttekintés

VP azonosító	24221007
Hasznos lakótér	ca. 180 m ²
AZ INGATLAN ELÉRHET?	megállapodás szerint
Szobák	6
Hálósobák	3
FÜRDŐSZOBÁK	3
ÉPÍTÉS ÉVE	1970
PARKOLÁSI LEHETŐSÉGEK	1 x Felszíni parkolóhely, 1 x Garázs

Vételár	730.000 EUR
Ház	
Jutalék	Käuferprovision beträgt 3,57 % (inkl. MwSt.) des beurkundeten Kaufpreises
Modernizálás / Felújítás	2021
AZ INGATLAN ÁLLAPOTA	Karbantartott
Kivitelezési módszer	Szilárd
Hasznos terület	ca. 0 m ²
Felszereltség	Terasz, Vendég WC, Kandalló, Kert / közös használat, Beépített konyha

VP azonosító: 24221007 - 97422 Schweinfurt

Áttekintés: Energia adatok

Fűtési rendszer	Központi fűtés
Energiaforrás	Olaj
Energia tanúsítvány érvényességének lejáratá	10.06.2034
Energiaforrás	Olaj

Energiatanúsítvány	Energetikai tanúsítvány
Teljes energiaigény	223.10 kWh/m ² a
Energiahatékonysági besorolás / Energetikai tanúsítvány	G

VP azonosító: 24221007 - 97422 Schweinfurt

Az ingatlan



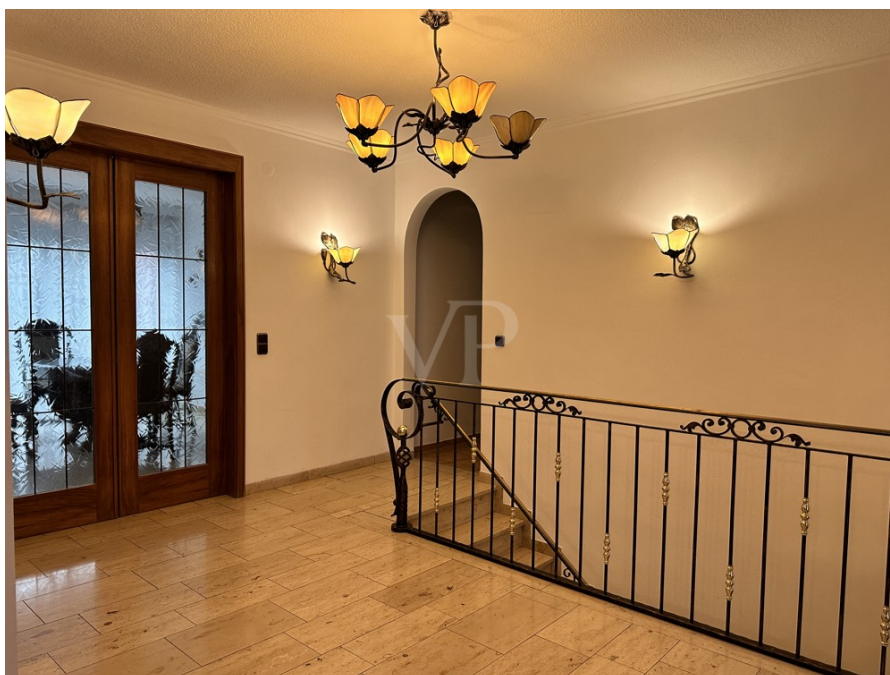
VP azonosító: 24221007 - 97422 Schweinfurt

Az ingatlan



VP azonosító: 24221007 - 97422 Schweinfurt

Az ingatlan

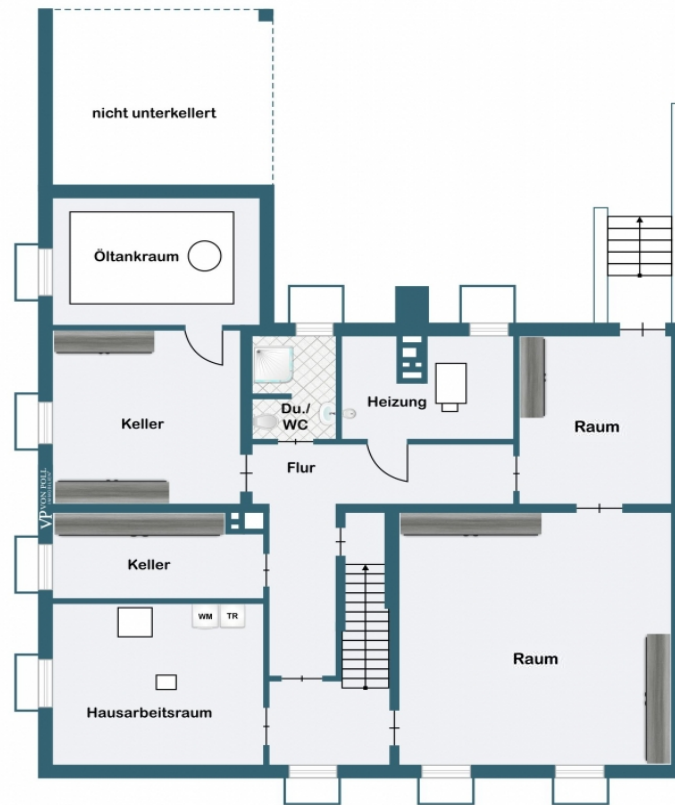


VP azonosító: 24221007 - 97422 Schweinfurt

Alaprajzok



Erdgeschoss



Kellergeschoss

Ez az alaprajz nem méretarányos. A dokumentumokat a megbízó adta át a részünkre. Az adatok helyességéért nem vállalunk felelősséget.

VP azonosító: 24221007 - 97422 Schweinfurt

Az els? benyomás

Wohnen auf einer Ebene in gehobener, ruhiger Wohnlage. Gepflegt, elegant und wohnlich, so lässt sich diese Immobilie beschreiben. Der großzügige und offene Grundriss bietet Ihnen Gestaltungsmöglichkeiten aller Stilrichtungen. Dieser gepflegte Bungalow mit einer Wohnfläche von ca. 180 m² befindet sich auf einem Grundstück von ca. 790 m². Mit insgesamt 6 Zimmern und 2 Badezimmern ist diese Immobilie ideal für eine Familie mit Kindern oder für Paare, die viel Platz benötigen und barrierefreies Wohnen bevorzugen. Im Erdgeschoss des Hauses befindet sich der offene und großzügige Wohnbereich. Große Fenster- und Schiebeelemente im Wohnzimmer, sowie im Kaminzimmer sorgen für ein helles und lichtdurchflutetes Wohngefühl und ermöglichen den Zugang zur Terrasse und in den Garten. Das Esszimmer ist mit einem hochwertigen Einbauschränk (Massivholz) ausgestattet und verfügt über eine praktische Durchreiche zur anliegenden Einbauküche. Der Schlafbereich ist über den seitlichen Flur zu erreichen. Hier befinden sich neben dem geräumigen Elternschlafzimmer zwei freundlichen Kinderzimmer mit Gartenblick, sowie das Badezimmer. Erwähnenswert sind hier hochwertige Massivholzeinbauschränke und ein Garderobenraum. Das Gäste -WC in der neu gestalteten Diele runden das Erdgeschoss ab. Das Untergeschoss des Hauses bietet eine Diele, einen großen Hobbyraum, einen Raum mit Zugang zum Garten, einen kleinen Raum mit einem eingebauten Schuhschränk, ein Badezimmer mit Dusche, einen Hauswirtschafts- und Heizraum sowie weitere Kellerräume. Der hübsch angelegte Garten ist mit einer Bewässerungsanlage ausgestattet und bietet durch seine uneinsehbare Lage viel Privatsphäre. Der offene Kamin im Außenbereich sorgt auch an kühlen Abenden für wohlige Stunden auf der überdachten Terrasse. Insgesamt ist diese Immobilie eine attraktive Option für Familien und Paare, die ein großzügiges und modernes Zuhause in zentraler Lage suchen. Sind Sie interessiert an diesem charmanten Bungalow? Kontaktieren Sie uns gerne unter 0179-2274038 oder senden Sie eine Anfrage per E-Mail.

VP azonosító: 24221007 - 97422 Schweinfurt

Részletes felszereltség

Erdgeschoss:

- offener, großzügiger Wohnbereich mit Zugang zur Terrasse, Schachbrettparkett
- lichtdurchflutetes Kaminzimmer mit offenem Kamin und breiter Fensterfront mit Zugang zum Garten
- Esszimmer mit hochwertigen Einbauschränken (Massivholz) und Durchreiche zur Küche
- Einbauküche
- großzügige Diele, offene Treppe zum Untergeschoss, Fliesenboden
- Flur zu den Schlafzimmern, Einbauschränke (Massivholz), Garderobenraum, Fliesenboden
- geräumiges helles Schlafzimmer, Parkettboden
- 2 freundliche Kinderzimmer
- Badezimmer mit Doppelwaschbecken und Wanne, Anschlüsse Dusche vorhanden
- Gäste WC

Untergeschoss:

- Diele, einheitlich gefliest
- Großer Hobbyraum
- Raum mit Zugang zum Garten
- kleiner Raum mit eingebautem Schuhschrank
- Badezimmer mit Dusche
- Hauswirtschaftsraum
- Heizraum
- Kellerräume

Garten:

- nicht einsehbar, hübsch angelegt
- automatische Bewässerungsanlage
- überdachte Terrasse
- offener Kamin

Sonstiges:

- elektrische Jalousien
- Massivholztüren
- Garage mit Stromanschluss und elektrischem Tor
- Stellplatz
- Glasfaser- und Gasleitung liegt im Haus

VP azonosító: 24221007 - 97422 Schweinfurt

Minden a helyszínr?!

Der Bungalow steht im Schweinfurter Stadtteil "Am Steinberg" in einer Sackgasse. Das Umfeld in diesem Stadtteil ist gehoben und sehr ruhig. Interessant ist die überaus zentrale Lage. In wenigen Minuten erreichen Sie fußläufig Metzger, Bäcker, sowie zwei Supermärkte. Zwei Stadtbushaltestellen sind nur wenige Meter entfernt. Kindergarten, Grund- und Mittelschule sind in unmittelbarer Nähe. Schweinfurt bietet Ihnen alles, was Sie für das alltägliche Leben benötigen: vielseitige Einkaufsmöglichkeiten und eine optimale medizinische Versorgung durch Krankenhäuser und zahlreiche Fachärzte. Die Autobahnen A7, A70 und A71 sind schnell zu erreichen.

VP azonosító: 24221007 - 97422 Schweinfurt

További információ / adatok

Es liegt ein Energiebedarfsausweis vor. Dieser ist gültig bis 10.6.2034. Endenergiebedarf beträgt 223.10 kWh/(m²*a). Wesentlicher Energieträger der Heizung ist Öl. Das Baujahr des Objekts lt. Energieausweis ist 1970. Die Energieeffizienzklasse ist G.

GELDWÄSCHE: Als Immobilienmaklerunternehmen ist die von Poll Immobilien GmbH nach § 2 Abs. 1 Nr. 14 und § 11 Abs. 1, 2 Geldwäschegesetz (GwG) dazu verpflichtet, bei der Begründung einer Geschäftsbeziehung die Identität des Vertragspartners festzustellen und zu überprüfen, bzw. sobald ein ernsthaftes Interesse an der Durchführung des Immobilienkaufvertrages besteht. Hierzu ist es erforderlich, dass wir nach § 11 Abs. 4 GwG die relevanten Daten Ihres Personalausweises festhalten (wenn Sie als natürliche Person handeln) – beispielsweise mittels einer Kopie. Bei einer juristischen Person benötigen wir eine Kopie des Handelsregisterauszugs, aus welchem der wirtschaftlich Berechtigte hervorgeht. Das Geldwäschegesetz sieht vor, dass der Makler die Kopien bzw. Unterlagen fünf Jahre aufbewahren muss. Als unser Vertragspartner haben Sie auch eine Mitwirkungspflicht nach § 11 Abs. 6 GwG.

HAFTUNG: Wir weisen darauf hin, dass die von uns weitergegebenen Objektinformationen, Unterlagen, Pläne etc. vom Verkäufer bzw. Vermieter stammen. Eine Haftung für die Richtigkeit oder Vollständigkeit der Angaben übernehmen wir daher nicht. Es obliegt daher unseren Kunden, die darin enthaltenen Objektinformationen und Angaben auf ihre Richtigkeit hin zu überprüfen. Alle Immobilienangebote sind freibleibend und vorbehaltlich Irrtümer, Zwischenverkauf- und Vermietung oder sonstiger Zwischenverwertung. **UNSER SERVICE FÜR SIE ALS EIGENTÜMER:** Planen Sie den Verkauf oder die Vermietung Ihrer Immobilie, so ist es für Sie wichtig, deren Marktwert zu kennen. Lassen Sie kostenfrei und unverbindlich den aktuellen Wert Ihrer Immobilie professionell durch einen unserer Immobilienspezialisten einschätzen. Unser bundesweites und internationales Netzwerk ermöglicht es uns, Verkäufer bzw. Vermieter und Interessenten bestmöglich zusammenzuführen.

VP azonosító: 24221007 - 97422 Schweinfurt

Kapcsolattartó

További információért forduljon a kapcsolattartójához:

Marion Englert

Bahnhofstraße 2 Hassfurt
E-Mail: hassfurt@von-poll.com

To Disclaimer of von Poll Immobilien GmbH

www.von-poll.com