

Hollstadt

# Historischer Klosterhof aus dem 16. Jahrhundert auf 2.190m<sup>2</sup> großem Grund (Denkmalschutz)

VP azonosító: 23221056



[www.von-poll.com](http://www.von-poll.com)

VÉTELÁR: 119.000 EUR • HASZNOS LAKÓTÉR: ca. 180 m<sup>2</sup> • SZOBÁK: 5 • FÖLDTERÜLET: 2.190 m<sup>2</sup>

VP azonosító: 23221056 - 97618 Hollstadt

- Áttekintés
- Az ingatlan
- Áttekintés: Energia adatok
- Alaprajzok
- Az els? benyomás
- Részletes felszereltség
- Minden a helyszínr?l
- Kapcsolattartó

VP azonosító: 23221056 - 97618 Hollstadt

## Áttekintés

VP azonosító	23221056
Hasznos lakótér	ca. 180 m <sup>2</sup>
Tet? formája	Nyeregtet?
AZ INGATLAN ELÉRHET?	megállapodás szerint
Szobák	5
FÜRD?SZOBÁK	1
ÉPÍTÉS ÉVE	1587

Vételár	119.000 EUR
Ház	
Jutalék	Käuferprovision beträgt 3,57 % (inkl. MwSt.) des beurkundeten Kaufpreises
Kivitelezési módszer	Szilárd
Hasznos terület	ca. 0 m <sup>2</sup>
Felszereltség	Kert / közös használat

VP azonosító: 23221056 - 97618 Hollstadt

## Áttekintés: Energia adatok

Fűtési rendszer

Tűzhely

Energiatanúsítvány

A rendelkezések  
szerint nem kötelező?

VP azonosító: 23221056 - 97618 Hollstadt

## Az ingatlan





VP azonosító: 23221056 - 97618 Hollstadt

## Az ingatlan



Wohnzimmer in  
Richtung Straße

VP azonosító: 23221056 - 97618 Hollstadt

## Az ingatlan





VP azonosító: 23221056 - 97618 Hollstadt

## Az ingatlan





VP azonosító: 23221056 - 97618 Hollstadt

## Az ingatlan



Schlafzimmer  
Richtung Innenhof



Dachstuhl

VP azonosító: 23221056 - 97618 Hollstadt

## Az ingatlan



Stallung gegenüber  
dem Wohnhaus



VP azonosító: 23221056 - 97618 Hollstadt

## Az ingatlan



Stallung vor der Scheune



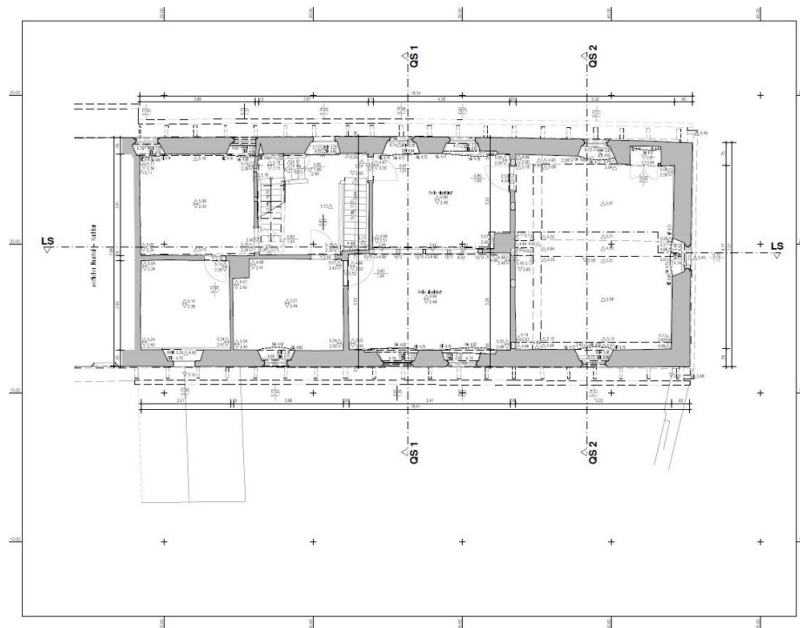
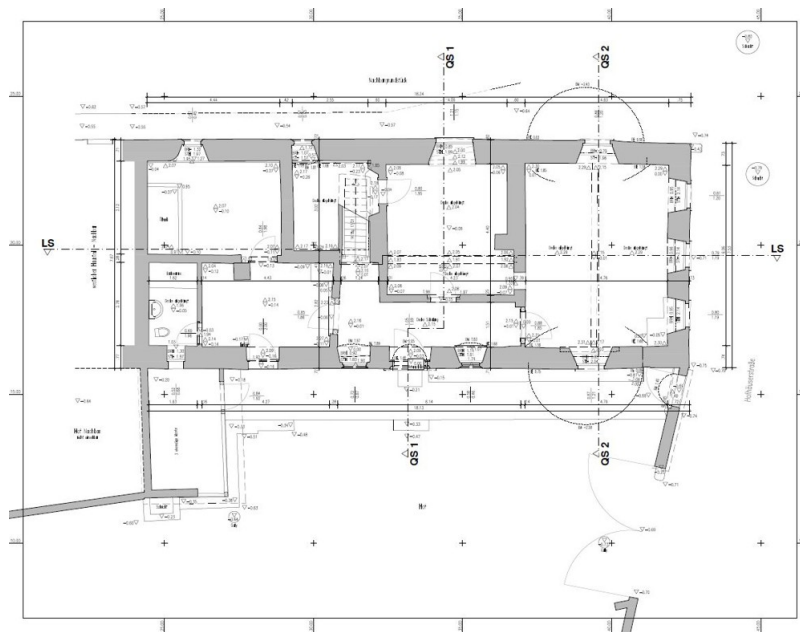
Scheune

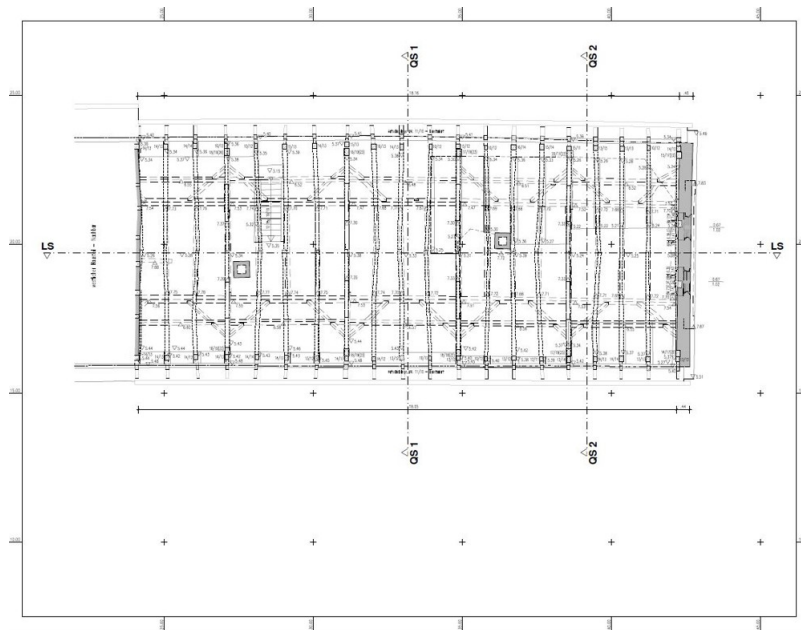




VP azonosító: 23221056 - 97618 Hollstadt

## Alaprajzok





Ez az alaprajz nem méretarányos. A dokumentumokat a megbízó adta át a részünkre. Az adatok helyességéért nem vállalunk felelősséget.



VP azonosító: 23221056 - 97618 Hollstadt

## Az els? benyomás

Zum Verkauf steht ein ehemaliger Klosterhof, ein historischer Schatz aus dem 16. Jahrhundert, der einst zum Kloster Maria Bildhausen, einer Zisterzienserabtei, gehörte. Dieses außergewöhnliche Anwesen besteht aus einem massiven Wohngebäude aus Bruchsteinen, das trocken und gut erhalten ist. Das Satteldach befindet sich in einem sehr guten Zustand. Das Wohngebäude wurde im Laufe der Jahrhunderte mehrfach umgebaut und dabei durch verschiedene Nutzungen geprägt. Im Zuge einer bereits erfolgten Entkernung wurden alle modernen Anbauten und Verkleidungen aus dem 20. Jahrhundert entfernt, wodurch die ursprüngliche Bausubstanz wieder freigelegt wurde. Eine detaillierte Dokumentation mit allen Plänen des Wohnhauses und der Nebengebäude, einschließlich eines Sanierungsplans, wurde bereits von einem Architekten erstellt. Für die zukünftige Nutzung des Anwesens und die Gestaltung des Innenbereichs ergeben sich verschiedene Möglichkeiten. Insbesondere bei der Restaurierung der Außenfassade des Haupthauses ist eine Abstimmung mit dem zuständigen Denkmalamt erforderlich, um die historische Authentizität zu bewahren und das Anwesen wieder in seinem ursprünglichen Glanz erstrahlen zu lassen. Das bezaubernde Anwesen umfasst auch einen gemauerten Keller mit etwa 70 Quadratmetern, der unweit des Hauptgebäudes in den Hang führt und eine Zisterne mit ca. 20m<sup>3</sup> Fassungsvermögen. Hinter der großen Scheune erstreckt sich eine grüne Oase, wo sich auf einer Fläche von etwa 1300 Quadratmetern noch ein Hühner- und ein Bienenhaus befinden. Hier haben Sie ausreichend Raum für kreative Gestaltungsideen und die Möglichkeit, die ländliche Idylle in vollen Zügen zu genießen. Hier erwartet Sie die einzigartige Gelegenheit, Teil der Geschichte zu werden und ein prachtvolles Stück Vergangenheit zu besitzen. Dieser ehemalige Klosterhof bietet Ihnen zahlreiche Möglichkeiten für eine individuelle Gestaltung und Nutzung, sei es als exklusiver Rückzugsort, kultureller Treffpunkt oder persönliches Residenzjuwel. Die Kombination aus geschichtsträchtiger Bausubstanz, idyllischer Lage und dem Potenzial für Ihre persönliche Vision macht dieses Anwesen zu einer wahrhaft außergewöhnlichen Gelegenheit. Haben wir Ihr Interesse geweckt? Gerne stehen wir Ihnen für weitere Informationen und eine Besichtigung zur Verfügung.

VP azonosító: 23221056 - 97618 Hollstadt

## Részletes felszereltség

- Historisches Wohngebäude aus massiven Bruchsteinen
- Trockenes Gebäude ohne Unterkellerung
- Sehr gut erhaltenes Satteldach
- Ausführliche Dokumentation mit allen Plänen und Sanierungsplan
- Flexible Gestaltungsmöglichkeiten im Innenbereich
- Anwesen mit Charakter und Geschichte
- Abstimmung mit dem Denkmalschutz, insbesondere im Bereich der Fassade
- 70m<sup>2</sup> großer Erdkeller im Hang
- Etwa 1300 Quadratmeter Außenbereich mit Hühner- und Bienenhaus

**VP azonosító: 23221056 - 97618 Hollstadt**

## Minden a helyszínr?!

Hollstadt ist eine kleine Gemeinde mit rund 1.500 Einwohnern, die im Landkreis Rhön-Grabfeld in Unterfranken liegt. Bad Neustadt an der Saale ist das regionale Oberzentrum und nur rund 7km bzw. 10 Minuten mit dem Auto entfernt. Der ehemalige Klosterhof ist im alten Ortskern gelegen und von mehreren Gebäuden umgeben. Die Lage ist idyllisch und ideal für alle, die sowohl die Nähe zur Stadt als auch die Ruhe und das Landleben schätzen. Die umliegende Natur lädt zu ausgedehnten Spaziergängen oder Radtouren ein. Trotz der ländlichen Atmosphäre sind alle notwendigen Einrichtungen wie Einkaufsmöglichkeiten, Schulen und Kindergärten, entweder im direkt im Ort oder in der nahen Umgebung, vorhanden. Die Verkehrsanbindung ist generell sehr gut. Mit dem Auto erreichen Sie schnell die umliegenden Hauptverkehrsstraßen und die Anschlussstelle zur Autobahn A71. Auch der öffentliche Nahverkehr ist gut ausgebaut. Mit dem Bus haben Sie eine bequeme Anbindung an die umliegenden Ortschaften und nach Bad Neustadt, wo sich der nächste Bahnhof befindet. Mehr Informationen auch unter [www.hollstadt.de](http://www.hollstadt.de)



VP azonosító: 23221056 - 97618 Hollstadt

## Kapcsolattartó

További információért forduljon a kapcsolattartójához:

Marion Englert

---

Bahnhofstraße 2 Hassfurt  
E-Mail: [hassfurt@von-poll.com](mailto:hassfurt@von-poll.com)

*To Disclaimer of von Poll Immobilien GmbH*

---

[www.von-poll.com](http://www.von-poll.com)