

Rehlingen

Geräumiges Einfamilienhaus mit großem Garten in beliebter Wohngegend

VP azonosító: 22171151



HASZNOS LAKÓTÉR: ca. 200 m² • SZOBÁK: 7 • FÖLDTERÜLET: 1.834 m²

VP azonosító: 22171151 - 66780 Rehlingen

- Áttekintés
- Az ingatlan
- Áttekintés: Energia adatok
- Alaprajzok
- Az els? benyomás
- Részletes felszereltség
- Minden a helyszínr?l
- További információ / adatok
- Kapcsolattartó

VP azonosító: 22171151 - 66780 Rehlingen

Áttekintés

VP azonosító	22171151	Ház	Családi ház
Hasznos lakótér	ca. 200 m ²	Jutalék	Käuferprovision beträgt 3,57 % (inkl. MwSt.) des beurkundeten Kaufpreises
AZ INGATLAN ELÉRHET?	05.07.2024		
Szobák	7		
Hálósobák	3	Kivitelezési módszer	Szilárd
FÜRDŐSZOBÁK	3	Hasznos terület	ca. 203 m ²
ÉPÍTÉS ÉVE	1973	Felszereltség	Terasz, Erkély

VP azonosító: 22171151 - 66780 Rehlingen

Áttekintés: Energia adatok

Fűtési rendszer	Központi fűtés
Energiaforrás	Gáz
Energia tanúsítvány érvényességének lejáratá	15.12.2032
Energiaforrás	Gáz

Energiatanúsítvány	Energetikai tanúsítvány
Teljes energiaigény	128.20 kWh/m ² a
Energiahatékonysági besorolás / Energetikai tanúsítvány	D

VP azonosító: 22171151 - 66780 Rehlingen

Az ingatlan



VP azonosító: 22171151 - 66780 Rehlingen

Az ingatlan



VP azonosító: 22171151 - 66780 Rehlingen

Az ingatlan



VP azonosító: 22171151 - 66780 Rehlingen

Az ingatlan



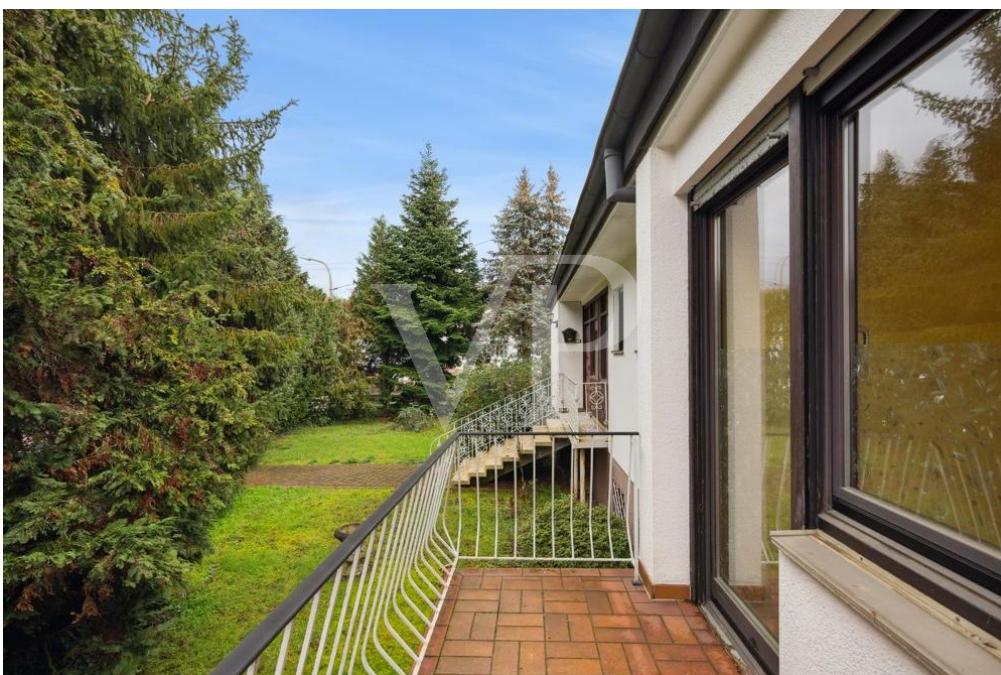
VP azonosító: 22171151 - 66780 Rehlingen

Az ingatlan



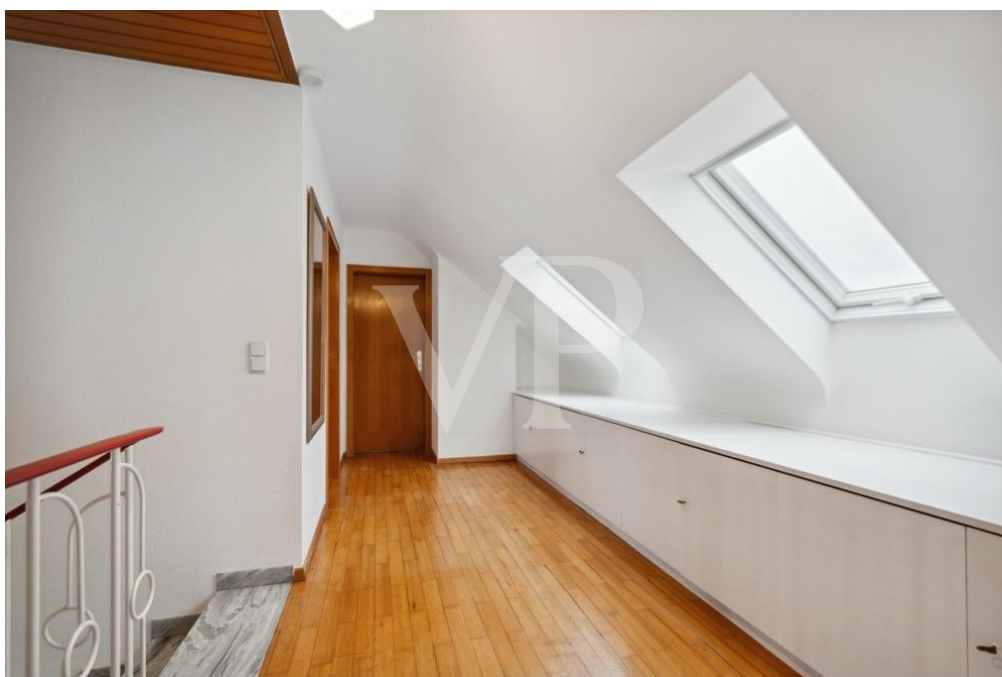
VP azonosító: 22171151 - 66780 Rehlingen

Az ingatlan



VP azonosító: 22171151 - 66780 Rehlingen

Az ingatlan



VP azonosító: 22171151 - 66780 Rehlingen

Az ingatlan



VP azonosító: 22171151 - 66780 Rehlingen

Az ingatlan



VP azonosító: 22171151 - 66780 Rehlingen

Az ingatlan



Ihre Immobilienexperten in Ihrer Region

Eine kostenfreie Wertermittlung Ihrer Immobilie zahlt sich aus.
Kontaktieren Sie uns, wir freuen uns darauf, Sie persönlich und individuell zu beraten.
T.: 06831 - 98 63 23 0 / saarlouis@von-poll.com

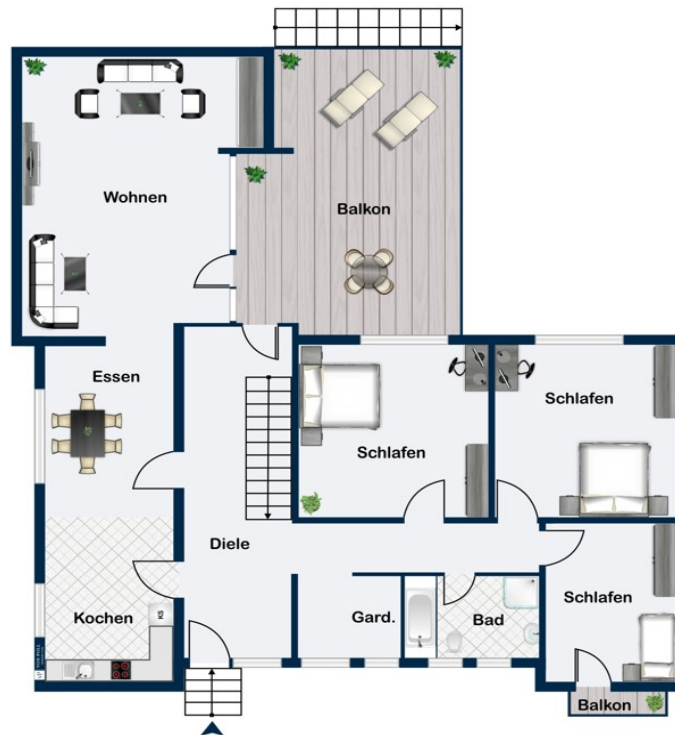


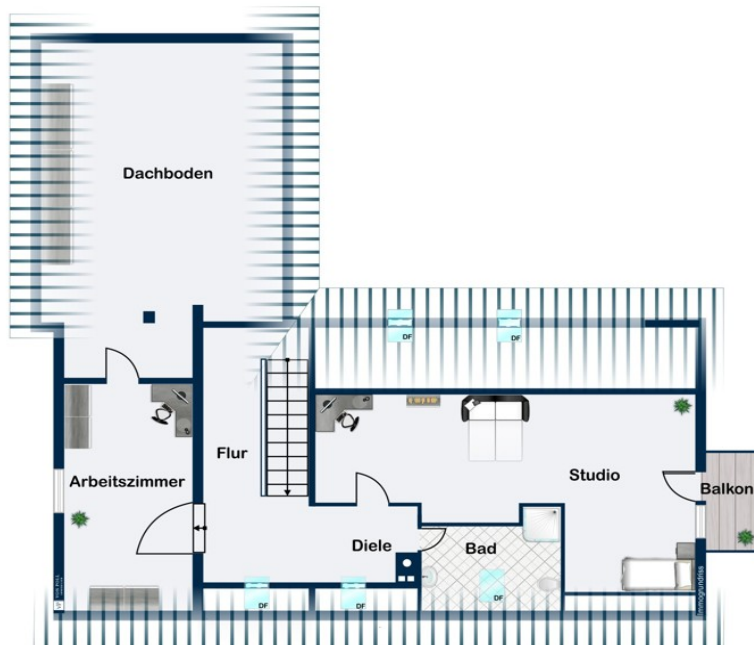
Nutzen Sie unsere Online-Immobilienbewertung schnell und einfach,
um einen ersten Richtwert für den Marktpreis Ihrer Immobilie zu erfahren.



VP azonosító: 22171151 - 66780 Rehlingen

Alaprajzok







Ez az alaprajz nem méretarányos. A dokumentumokat a megbízó adta át a részünkre. Az adatok helyességéért nem vállalunk felelősséget.

VP azonosító: 22171151 - 66780 Rehlingen

Az els? benyomás

Komfortables Einfamilienhaus mit großem Grundstück in bester Umgebung! Das im Jahr 1973 in Massivbauweise errichtete Wohnhaus ist in einem sehr gepflegten Zustand und befindet sich in einem begehrten Wohngebiet von Rehlingen. Das ca. 1.834 m² große Grundstück ist in vier Parzellen aufgeteilt und bietet Ihnen daher die Möglichkeit, auf einer der Parzellen eine weitere Immobilie errichten zu lassen. Das großzügige Einfamilienhaus bietet Ihnen auf zwei Wohnetagen, auf ca. 200 m² Wohnfläche, ausreichend Platz zur individuellen Entfaltung der eigenen Wohnräume. Aufgrund der räumlichen Gestaltung ist auch eine Trennung in Wohn- und Officebereich möglich. Im ca. 130 m² großen Erdgeschoss vermittelt ein großzügiger Flur mit Garderobe Zugang zu allen Zimmern. Von der Küche gelangen Sie über das Esszimmer in das lichtdurchflutete Wohnzimmer mit angrenzendem großflächigem Balkon sowie Zugang und Blick in den schönen Garten, welcher südwestlich ausgerichtet ist. Hier lädt der Sommer zum gemütlichen Verweilen ein. Vervollständigt wird das Erdgeschoss durch drei weitere Zimmer und ein Bad mit Wanne, Dusche und WC. Im ca. 70 m² großen Dachgeschoss finden Sie ein Studio mit Balkon, ein Zimmer sowie ein Bad mit Dusche und den ausbaubaren Dachboden. Im Keller befinden sich insgesamt vier Räume, die als Hobbykeller und Abstellflächen genutzt werden können sowie ein großes Badezimmer mit Dusche und WC. Ein hoher, alter Baumbestand bietet an heißen Sommertagen schattige Plätzchen im Garten. Eine Garage und zwei Stellplätze runden das Angebot ab. Auf dem Platz der Garage besteht die Möglichkeit einer weiteren Bebauung. Überzeugen Sie sich selbst von diesem Immobilienangebot und vereinbaren Sie einen persönlichen Besichtigungstermin mit uns.

VP azonosító: 22171151 - 66780 Rehlingen

Részletes felszereltség

- Das ca. 1834 m² große Grundstück ist in 4 Parzellen aufgeteilt, teilweise als Bauplatz nutzbar.
- Marmorboden, Fliesen und Parkett
- Nutzfläche ca. 203 m²
- Gas Heizung 2012
- Fenster Holz Doppelverglasung 2001, überwiegend elektrische Rolläden
- Strom und Wasserleitungen 1973
- Bäder 1973
- Garage mit zwei Stellplätzen, abschliessbarer überdachter Durchgang zwischen Haus und Garage

VP azonosító: 22171151 - 66780 Rehlingen

Minden a helyszínr?!

Das gepflegte Wohngebäude befindet sich in einer sehr begehrten Wohnlage von Rehlingen. Die Gemeinde Rehlingen-Siersburg zählt zum Landkreis Saarlouis und ist mit ca. 16.000 Einwohnern zudem einer der flächengrößten Gemeinden des Saarlandes. Die ausgezeichnete Infrastruktur und Anbindung zur Autobahn (A8, A620) nach Luxembourg, Merzig, Dillingen, Saarlouis und Saarbrücken sowie die Nähe zu Schulen, Kindergärten, Ärzten und zahlreichen Einkaufsmöglichkeiten, machen die Gemeinde zu einer sehr nachgefragten Wohnlage. Hervorzuheben sind auch: - Lage im Herzen des Saar-Lor-Lux-Wirtschaftsraumes - Nachbarschaft zu großen Industrie- und Dienstleistungszentren - Flughäfen Saarbrücken und Luxemburg im Umkreis von ca. 50 km - Sehenswürdigkeiten: Burg Siersburg- Die Tropfsteinhöhle- Keltensiedlung-

VP azonosító: 22171151 - 66780 Rehlingen

További információ / adatok

Es liegt ein Energiebedarfsausweis vor. Dieser ist gültig bis 15.12.2032.
Endenergiebedarf beträgt 128.20 kwh/(m²*a). Wesentlicher Energieträger der Heizung ist Gas. Das Baujahr des Objekts lt. Energieausweis ist 2012. Die Energieeffizienzklasse ist D. GELDWÄSCHE: Als Immobilienmaklerunternehmen ist die von Poll Immobilien GmbH nach § 2 Abs. 1 Nr. 14 und § 11 Abs. 1, 2 Geldwäschegesetz (GwG) dazu verpflichtet, bei der Begründung einer Geschäftsbeziehung die Identität des Vertragspartners festzustellen und zu überprüfen, bzw. sobald ein ernsthaftes Interesse an der Durchführung des Immobilienkaufvertrages besteht. Hierzu ist es erforderlich, dass wir nach § 11 Abs. 4 GwG die relevanten Daten Ihres Personalausweises festhalten (wenn Sie als natürliche Person handeln) – beispielsweise mittels einer Kopie. Bei einer juristischen Person benötigen wir eine Kopie des Handelsregisterauszugs, aus welchem der wirtschaftlich Berechtigte hervorgeht. Das Geldwäschegesetz sieht vor, dass der Makler die Kopien bzw. Unterlagen fünf Jahre aufbewahren muss. Als unser Vertragspartner haben Sie auch eine Mitwirkungspflicht nach § 11 Abs. 6 GwG.
HAFTUNG: Wir weisen darauf hin, dass die von uns weitergegebenen Objektinformationen, Unterlagen, Pläne etc. vom Verkäufer bzw. Vermieter stammen. Eine Haftung für die Richtigkeit oder Vollständigkeit der Angaben übernehmen wir daher nicht. Es obliegt daher unseren Kunden, die darin enthaltenen Objektinformationen und Angaben auf ihre Richtigkeit hin zu überprüfen. Alle Immobilienangebote sind freibleibend und vorbehaltlich Irrtümer, Zwischenverkauf- und Vermietung oder sonstiger Zwischenverwertung. UNSER SERVICE FÜR SIE ALS EIGENTÜMER: Planen Sie den Verkauf oder die Vermietung Ihrer Immobilie, so ist es für Sie wichtig, deren Marktwert zu kennen. Lassen Sie kostenfrei und unverbindlich den aktuellen Wert Ihrer Immobilie professionell durch einen unserer Immobilienspezialisten einschätzen. Unser bundesweites und internationales Netzwerk ermöglicht es uns, Verkäufer bzw. Vermieter und Interessenten bestmöglich zusammenzuführen.

VP azonosító: 22171151 - 66780 Rehlingen

Kapcsolattartó

További információért forduljon a kapcsolattartójához:

Marie-Louise Frank

Großer Markt 4 Saarlouis
E-Mail: saarlouis@von-poll.com

To Disclaimer of von Poll Immobilien GmbH

www.von-poll.com