

Wilten b. Wollerau

# Sonnige 5.5-Zimmer Wohnung

VP azonosító: CH242467061



VÉTELÁR: 3.100.000 CHF • HASZNOS LAKÓTÉR: ca. 182,7 m<sup>2</sup> • SZOBÁK: 5.5

VP azonosító: CH242467061 - 8832 Wilen b. Wollerau

- Áttekintés
- Az ingatlan
- Az első benyomás
- Részletes felszereltség
- Minden a helyszínről?
- Kapcsolattartó

VP azonosító: CH242467061 - 8832 Wilen b. Wollerau

## Áttekintés

VP azonosító	CH242467061
Hasznos lakótér	ca. 182,7 m <sup>2</sup>
AZ INGATLAN ELÉRHET?	megállapodás szerint
Szobák	5.5
Hálósobák	4
FÜRDŐSZOBÁK	2
ÉPÍTÉS ÉVE	2006
PARKOLÁSI LEHETŐSÉGEK	2 x Mélygarázs, 100000 CHF (Eladó)

Vételár	3.100.000 CHF
Lakás	Emelet
AZ INGATLAN ÁLLAPOTA	Újszer?
Kivitelezési módszer	Szilárd
Hasznos terület	ca. 43 m <sup>2</sup>
Felszereltség	Terasz, Vendég WC, Szauna

VP azonosító: CH242467061 - 8832 Wilen b. Wollerau

## Az ingatlan





VP azonosító: CH242467061 - 8832 Wilen b. Wollerau

## Az ingatlan



VP azonosító: CH242467061 - 8832 Wilen b. Wollerau

## Az ingatlan





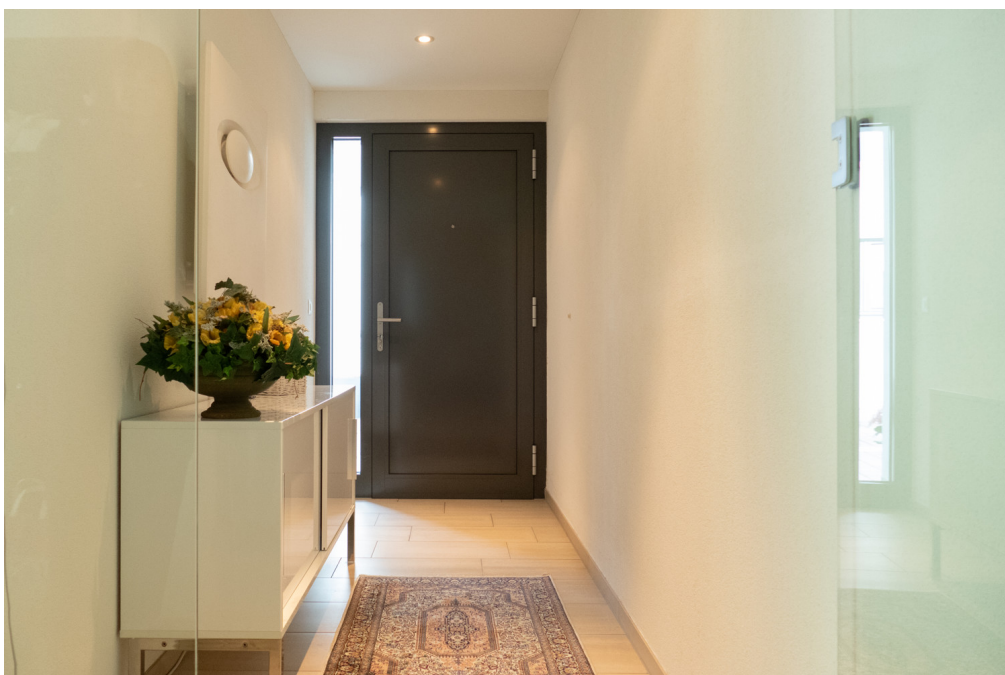
VP azonosító: CH242467061 - 8832 Wilen b. Wollerau

## Az ingatlan



VP azonosító: CH242467061 - 8832 Wilen b. Wollerau

## Az ingatlan





VP azonosító: CH242467061 - 8832 Wilen b. Wollerau

## Az ingatlan



VP azonosító: CH242467061 - 8832 Wilen b. Wollerau

## Az ingatlan



VP azonosító: CH242467061 - 8832 Wilen b. Wollerau

## Az ingatlan





VP azonosító: CH242467061 - 8832 Wilen b. Wollerau

## Az ingatlan



VP azonosító: CH242467061 - 8832 Wilen b. Wollerau

## Az els? benyomás

Wir bieten Ihnen eine aussergewöhnlich grosse, sonnige und sehr ansprechende Wohnung mit Sicht ins Grüne, die hohen Ansprüchen gerecht wird. Die sonnige 5.5-Zimmer Wohnung liegt an zentraler Lage im steuerbegünstigten Wilen bei Wollerau. Diese Wohnung, nahe von Bahnhof und Einkaufsläden, bietet: - heller Wohn- und Essbereich, offene Küche mit Sicht ins Grüne und Zugang zur Terrasse und dem Wintergarten - Flur mit Platz für Schränke/Garderobe/Kommoden - grosser Hauswirtschaftsraum in der Wohnung - Die grosse Terrasse mit Wintergarten lädt zum Grillen, Spielen und Verweilen ein - Einkaufsmöglichkeiten sind im Umkreis von 300m zu Fuss zu erreichen. - Mit der S-Bahn kann das Zentrum von Zürich in rund 40 min erreicht werden; auch Rapperswil und Pfäffikon SZ sind innert Kürze zu erreichen Autobahnanschlüsse nach Zürich/Chur (A3) und Luzern/Gotthard (A2) sind in der Nähe Sind Sie interessiert, der/die neuen Eigentümer dieser tollen Wohnung zu werden? Dann zögern Sie nicht, uns via Kontaktformular zu kontaktieren, um einen Besichtigungstermin zu vereinbaren. Wir freuen uns, Ihnen dieses aussergewöhnliche Objekt zeigen zu dürfen.

VP azonosító: CH242467061 - 8832 Wilen b. Wollerau

## Részletes felszereltség

Wintergarten  
sehr grosse Terrasse  
Hauswirtschaftsraum in der Wohnung  
Sauna



VP azonosító: CH242467061 - 8832 Wilen b. Wollerau

## Minden a helyszínr?!

Sonnenrain 4a 8832 Wilen b. Wollerau

VP azonosító: CH242467061 - 8832 Wilen b. Wollerau

## Kapcsolattartó

További információért forduljon a kapcsolattartójához:

Kathrin Wolter-Worschech

---

Seestrasse 90 Fels? Zürich-tó  
E-Mail: [schwyz@von-poll.com](mailto:schwyz@von-poll.com)

*To Disclaimer of von Poll Immobilien GmbH*

---

[www.von-poll.com](http://www.von-poll.com)