

Luxembourg

## Bureau à louer / Glacier

*VP azonosító: LU881900104\_1*



VP azonosító: LU881900104\_1 - L-1330 Luxembourg

- Áttekintés
- Az ingatlan
- Alaprajzok
- Az első benyomás
- Kapcsolattartó

VP azonosító: LU881900104\_1 - L-1330 Luxembourg

## Áttekintés

VP azonosító	LU881900104_1
AZ INGATLAN ELÉRHET?	megállapodás szerint
ÉPÍTÉS ÉVE	1973

Vételár	15% of the annual rent paid by the owner
Iroda/rendel?	Irodafelület
Jutalék	15% of the annual rent paid by the owner
Teljes terület	ca. 670 m <sup>2</sup>
Hasznos terület	ca. 0 m <sup>2</sup>

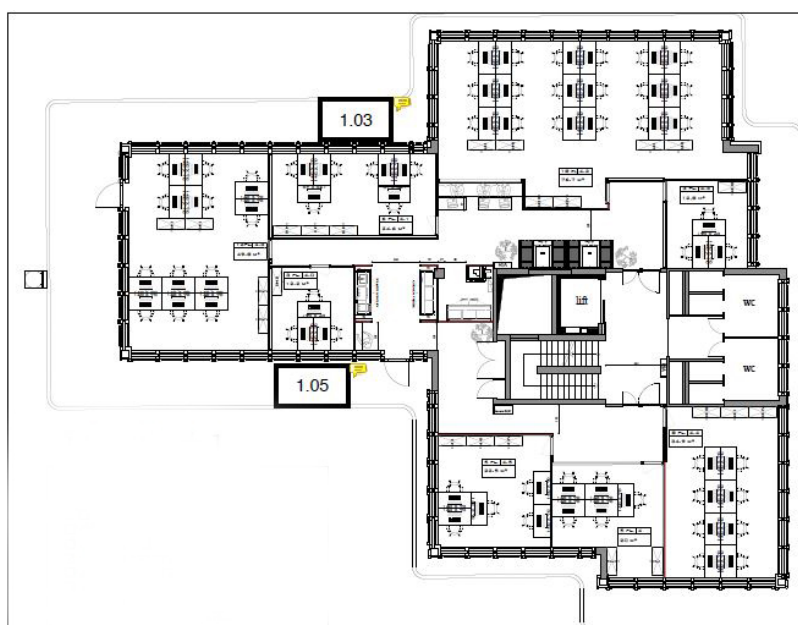
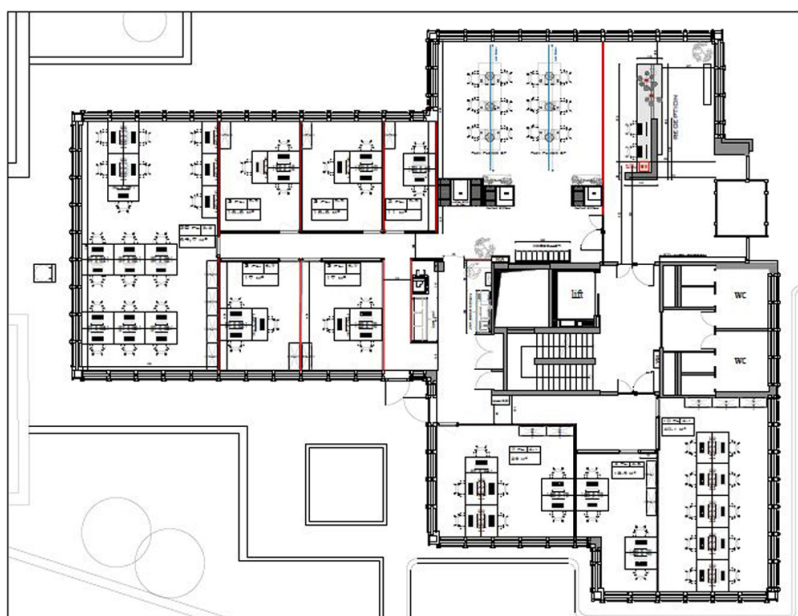
VP azonosító: LU881900104\_1 - L-1330 Luxembourg

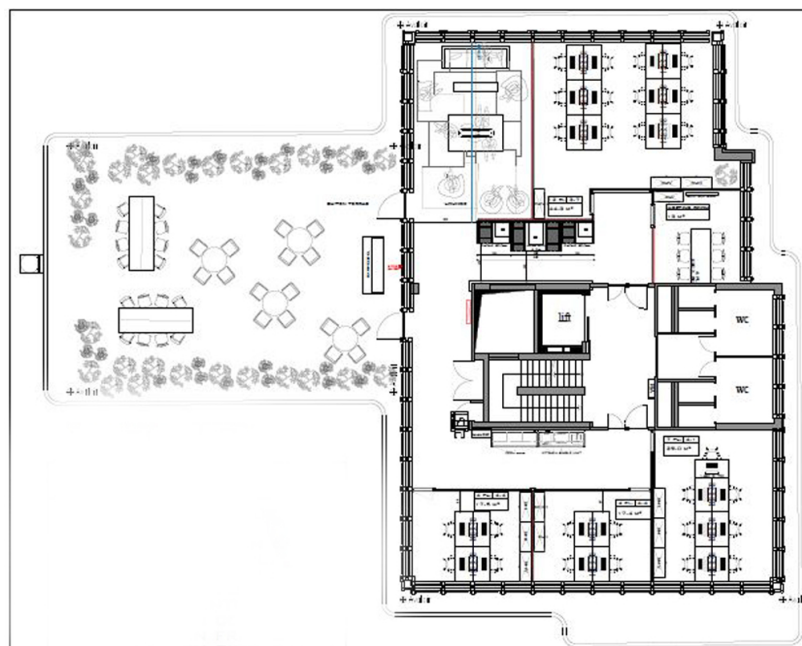
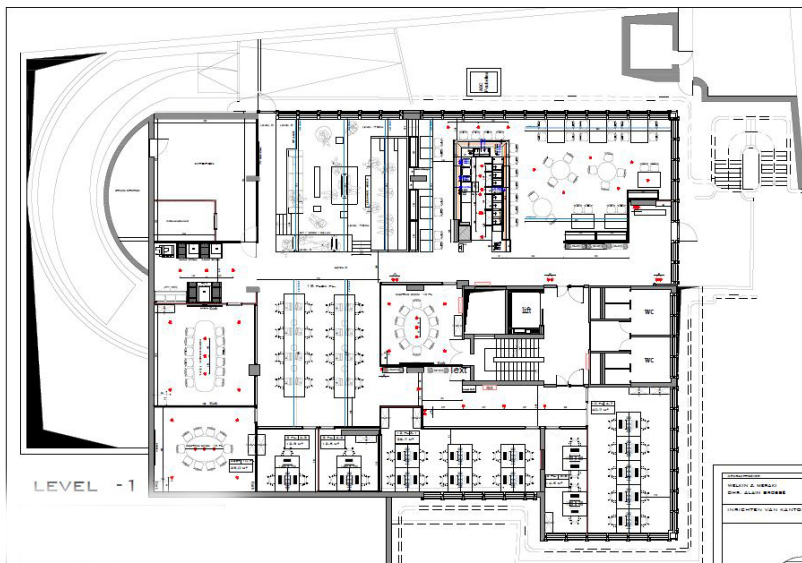
## Az ingatlan

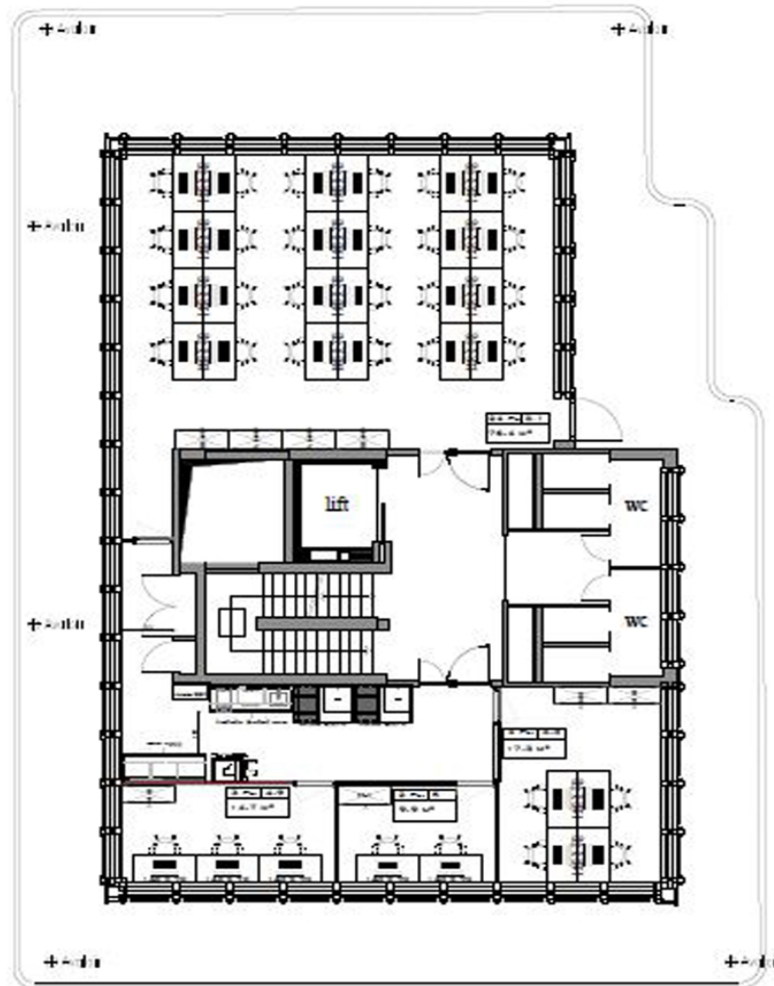


VP azonosító: LU881900104\_1 - L-1330 Luxembourg

## Alaprajzok







Ez az alaprajz nem méretarányos. A dokumentumokat a megbízó adta át a részünkre. Az adatok helyességéért nem vállalunk felelősséget.

VP azonosító: LU881900104\_1 - L-1330 Luxembourg

## Az els? benyomás

Nous vous proposons des bureaux privé flexible ainsi que des salles de réunion



VP azonosító: LU881900104\_1 - L-1330 Luxembourg

## Kapcsolattartó

További információért forduljon a kapcsolattartójához:

VON POLL REAL ESTATE Limpertsberg

---

6, avenue Pasteur Limpertsberg  
E-Mail: [limpertsberg@von-poll.com](mailto:limpertsberg@von-poll.com)

*To Disclaimer of von Poll Immobilien GmbH*

---

[www.von-poll.com](http://www.von-poll.com)