

Luxembourg – Gare

Bureaux à louer

VP azonosító: LU881900106_2



VP azonosító: LU881900106_2 - L-2314 Luxembourg – Gare

- Áttekintés
- Az ingatlan
- Az első benyomás
- Kapcsolattartó

VP azonosító: LU881900106_2 - L-2314 Luxembourg – Gare

Áttekintés

| | |
|-------------------------|----------------------|
| VP azonosító | LU881900106_2 |
| AZ INGATLAN ELÉRHET? | megállapodás szerint |

| | |
|-----------------|---|
| Vételár | 1 month's rent at the expense of the owner |
| Iroda/rendel? | Irodafelület |
| Jutalék | 1 month's rent at the expense of the owner |
| Teljes terület | ca. 15 m ² |
| Hasznos terület | ca. 0 m ² |
| Felszereltség | Terasz |

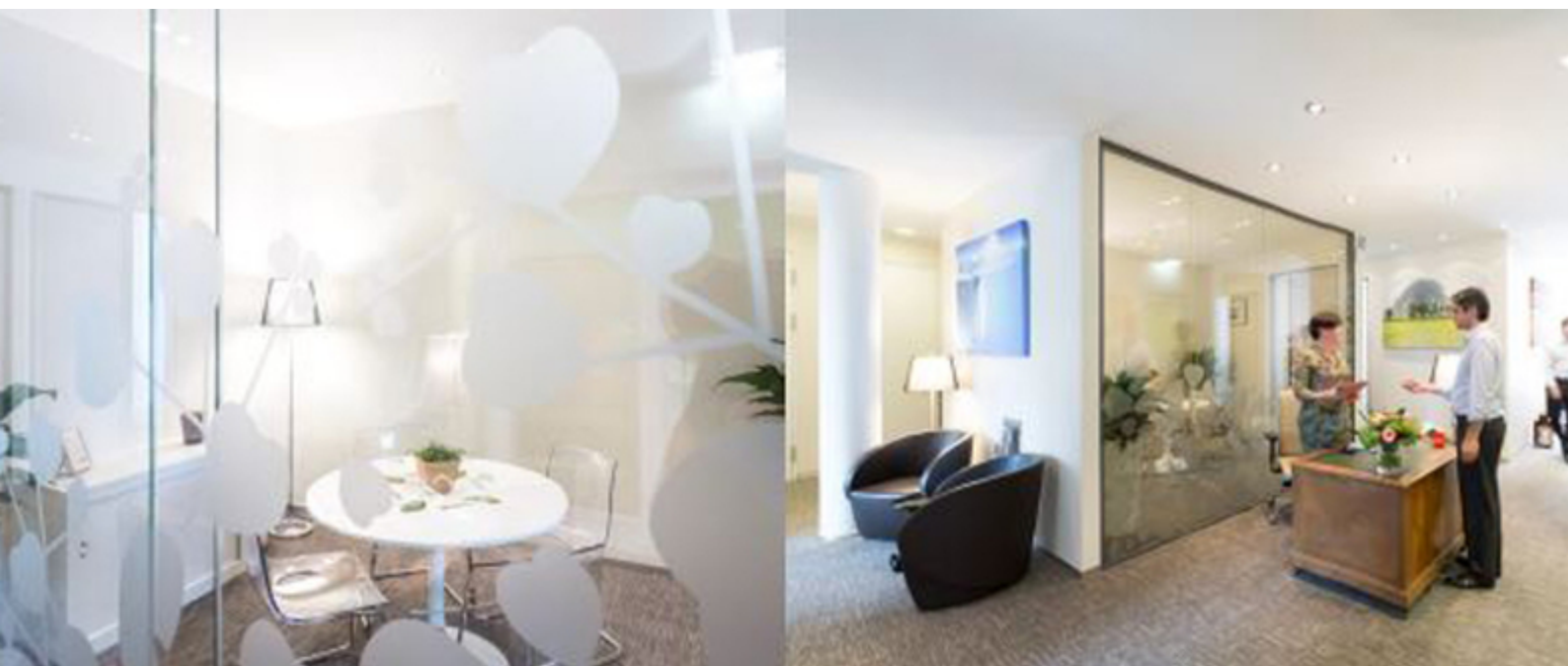
VP azonosító: LU881900106_2 - L-2314 Luxembourg – Gare

Az ingatlan



VP azonosító: LU881900106_2 - L-2314 Luxembourg – Gare

Az ingatlan



VP azonosító: LU881900106_2 - L-2314 Luxembourg – Gare

Az ingatlan



VP azonosító: LU881900106_2 - L-2314 Luxembourg – Gare

Az els? benyomás

Au coeur d'un quartier élégant doté de multiples hôtels particuliers, à quelques minutes à pied de la gare, avec toutes les facilités de commerces, de restaurants, on vous propose des surfaces flexibles et entièrement équipées. Elles sont aménagées avec goût et se composent de bureaux fermés, salle de réunion, zone informelle, cuisine et sanitaires. Une très belle terrasse complète le tout.

VP azonosító: LU881900106_2 - L-2314 Luxembourg – Gare

Kapcsolattartó

További információért forduljon a kapcsolattartójához:

VON POLL REAL ESTATE Limpertsberg

6, avenue Pasteur Limpertsberg
E-Mail: limpertsberg@von-poll.com

To Disclaimer of von Poll Immobilien GmbH

www.von-poll.com