

Luxembourg-centre ville – CBD

## Bureau à louer dans bel immeuble avec service

*VP azonosító: 21*



VP azonosító: 21 - L-1331 Luxembourg-centre ville – CBD

- Áttekintés
- Az ingatlan
- Áttekintés: Energia adatok
- Kapcsolattartó

VP azonosító: 21 - L-1331 Luxembourg-centre ville – CBD

## Áttekintés

VP azonosító	21
AZ INGATLAN ELÉRHET?	megállapodás szerint

Iroda/rendel?	Irodaközpont
Jutalék	Fees: 15% to the charge under tenant
Teljes terület	ca. 80 m <sup>2</sup>
Hasznos terület	ca. 0 m <sup>2</sup>

VP azonosító: 21 - L-1331 Luxembourg-centre ville – CBD

## Áttekintés: Energia adatok

Fűtési rendszer

Központi fűtés

VP azonosító: 21 - L-1331 Luxembourg-centre ville – CBD

## Az ingatlan



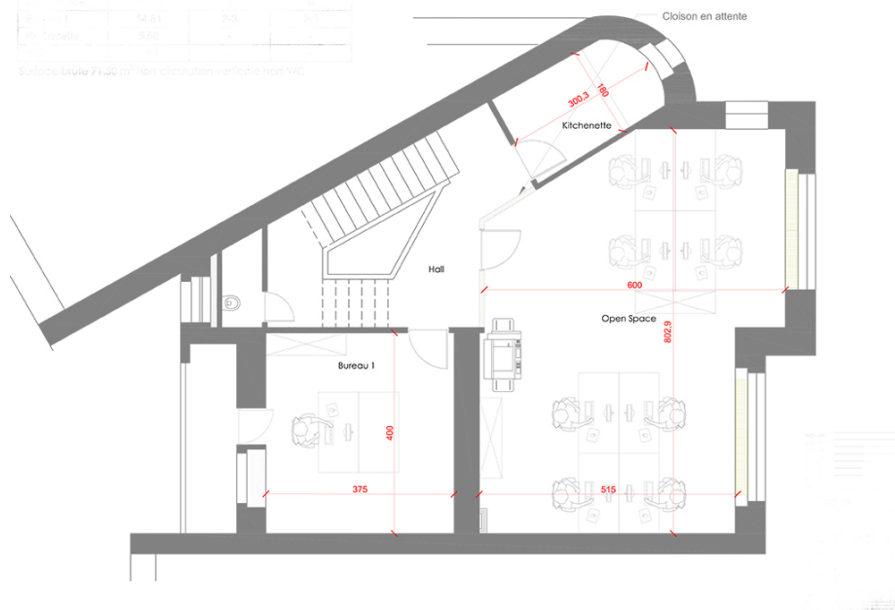
VP azonosító: 21 - L-1331 Luxembourg-centre ville – CBD

## Az ingatlan



Érték	Érték (m <sup>2</sup> )	%	Érték (m <sup>2</sup> )
Összes terület	114,00	100	114,00
Építési terület	114,00	100	114,00
Hasznos terület	114,00	100	114,00
Építési költség	14,81	9,5	14,81
Hasznos költség	9,50	8,3	9,50
Építési költség / m <sup>2</sup>	0,13		0,13
Hasznos költség / m <sup>2</sup>	0,08		0,08

Surface brute 71,20 m<sup>2</sup> hors circulation verticale hors VM



VP azonosító: 21 - L-1331 Luxembourg-centre ville – CBD

## Kapcsolattartó

További információért forduljon a kapcsolattartójához:

VON POLL REAL ESTATE Limpertsberg

---

6, avenue Pasteur Limpertsberg  
E-Mail: [limpertsberg@von-poll.com](mailto:limpertsberg@von-poll.com)

*To Disclaimer of von Poll Immobilien GmbH*

---

[www.von-poll.com](http://www.von-poll.com)