

Luxembourg – Cessage gasperich Howald

Bureau à louer court terme

VP azonosító: LU882000157



VP azonosító: LU882000157 - 2453 Luxembourg – Cessage gasperich Howald

- Áttekintés
- Az ingatlan
- Alaprajzok
- Az els? benyomás
- Kapcsolattartó

VP azonosító: LU882000157 - 2453 Luxembourg – Cessage gasperich Howald

Áttekintés

VP azonosító	LU882000157
AZ INGATLAN ELÉRHET?	megállapodás szerint
PARKOLÁSI LEHETŐSÉGEK	6 x Egyéb

Vételár	1 mois
Iroda/rendel?	Irodaközpont
Jutalék	1 mois
Teljes terület	ca. 816 m ²
Hasznos terület	ca. 0 m ²

VP azonosító: LU882000157 - 2453 Luxembourg – Cessage gasperich Howald

Az ingatlan



VP azonosító: LU882000157 - 2453 Luxembourg – Cessage gasperich Howald

Az ingatlan



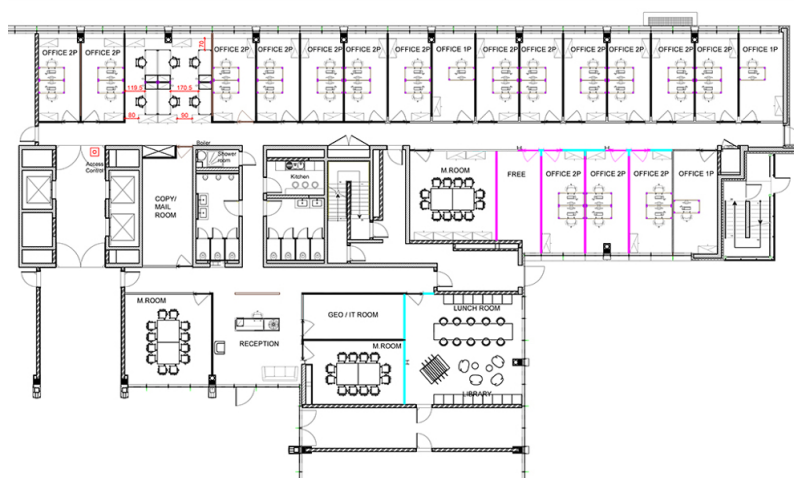
VP azonosító: LU882000157 - 2453 Luxembourg – Cessage gasperich Howald

Az ingatlan



VP azonosító: LU882000157 - 2453 Luxembourg – Cessage gasperich Howald

Alaprajzok



Ez az alaprajz nem méretarányos. A dokumentumokat a megbízó adta át a részünkre. Az adatok helyességéért nem vállalunk felelősséget.

VP azonosító: LU882000157 - 2453 Luxembourg – Cessage gasperich Howald

Az els? benyomás

Belle surface de bureau très lumineuse situé au rez-de-chaussée d'un ensemble de deux immeuble s séparé par un atrium très cosy et offrent des espaces de réunion informel. Un accueil professionnel est situé à l'entrée afin de diriger les visiteurs. Les surfaces sont entièrement aménagées, cloisonnées et meublées avec beaucoup de gout. La surface se compose d'une zone accueil avec un desk 2 postes, salles de réunions, espace lounge, facility, de nombreux bureaux fermés, une réserve et 6 parkings. La localisation est très accessible depuis le réaménagement des transports en commun. Le bail est pour une période limitée, jusqu'en février 2022 mais pourrait être prolongé selon négociation avec le propriétaire.

VP azonosító: LU882000157 - 2453 Luxembourg – Cessage gasperich Howald

Kapcsolattartó

További információért forduljon a kapcsolattartójához:

VON POLL REAL ESTATE Limpertsberg

6, avenue Pasteur Limpertsberg
E-Mail: limpertsberg@von-poll.com

To Disclaimer of von Poll Immobilien GmbH

www.von-poll.com