

Schiffweiler

Familienfreundlich Wohnen: Einseitig angebautes Einfamilienhaus in zentraler Lage

VP azonosító: 24309300

FÜR SIE IN DEN BESTEN LAGEN



VÉTELÁR: 239.000 EUR • HASZNOS LAKÓTÉR: ca. 162 m² • SZOBÁK: 5 • FÖLDTERÜLET: 642 m²

VP azonosító: 24309300 - 66578 Schiffweiler

- Áttekintés
- Az ingatlan
- Áttekintés: Energia adatok
- Az els? benyomás
- Részletes felszereltség
- Minden a helyszínr?l
- További információ / adatok
- Kapcsolattartó

VP azonosító: 24309300 - 66578 Schiffweiler

Áttekintés

VP azonosító	24309300
Hasznos lakótér	ca. 162 m ²
Tet? formája	Nyeregtet?
AZ INGATLAN ELÉRHET?	megállapodás szerint
Szobák	5
Hálósobák	4
FÜRD?SZOBÁK	2
ÉPÍTÉS ÉVE	1910
PARKOLÁSI LEHET?SÉGEK	2 x Garázs

Vételár	239.000 EUR
Ház	
Jutalék	Käuferprovision beträgt 3,57 % (inkl. MwSt.) des beurkundeten Kaufpreises
Modernizálás / Felújítás	2018
AZ INGATLAN ÁLLAPOTA	Karbantartott
Kivitelezési módszer	Szilárd
Hasznos terület	ca. 0 m ²
Felszereltség	Beépített konyha

VP azonosító: 24309300 - 66578 Schiffweiler

Áttekintés: Energia adatok

Fűtési rendszer	Központi fűtés
Energiaforrás	Olaj
Energia tanúsítvány érvényességének lejáratára	15.01.2025
Energiaforrás	Olaj

Energiatanúsítvány	Energetikai tanúsítvány
Teljes energiaigény	171.00 kWh/m ² a
Energiahatékonysági besorolás / Energetikai tanúsítvány	F

VP azonosító: 24309300 - 66578 Schiffweiler

Az ingatlan



VP azonosító: 24309300 - 66578 Schiffweiler

Az ingatlan



VP azonosító: 24309300 - 66578 Schiffweiler

Az ingatlan



VP azonosító: 24309300 - 66578 Schiffweiler

Az ingatlan



VP azonosító: 24309300 - 66578 Schiffweiler

Az ingatlan



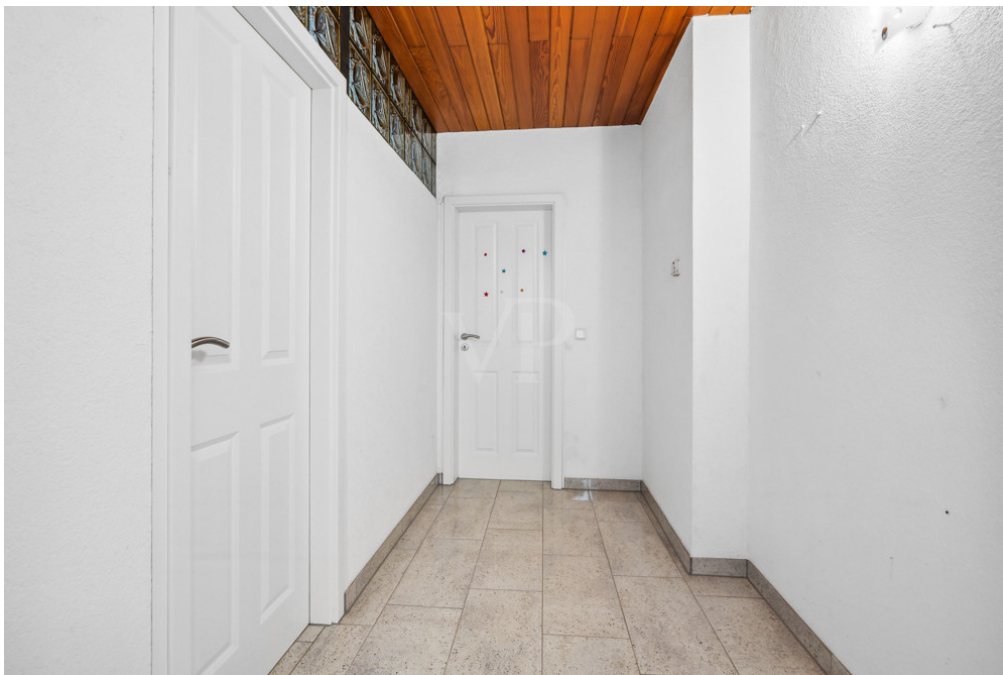
VP azonosító: 24309300 - 66578 Schiffweiler

Az ingatlan



VP azonosító: 24309300 - 66578 Schiffweiler

Az ingatlan



VP azonosító: 24309300 - 66578 Schiffweiler

Az ingatlan

A portrait of Lena Brehmer, a real estate agent, smiling. She has long blonde hair and is wearing a black blazer over a white ruffled top. The Von Poll Immobilien logo is visible in the top right corner of the portrait. Below the portrait, there is a dark blue box containing her name and title.

Lena Brehmer
Ihre persönliche Immobilienmaklerin für den Landkreis
Neunkirchen

VP azonosító: 24309300 - 66578 Schiffweiler

Az ingatlan

FÜR SIE IN DEN BESTEN LAGEN



IHRE IMMOBILIENSPEZIALISTEN

Eigentümern bieten wir eine kostenfreie und unverbindliche
Marktpreiseinschätzung ihrer Immobilie an.

Kontaktieren Sie uns, wir freuen uns darauf, Sie persönlich und individuell zu beraten.

T.: 06841 - 17 25 29 0

Shop Homburg | Saarbrückerstraße 41 | 66424 Homburg | homburg@von-poll.com

Leading
REAL ESTATE
COMPANIES
IN THE WORLD

www.von-poll.com/homburg

FÜR SIE IN DEN BESTEN LAGEN



Eigentümern bieten wir eine
kostenfreie und unverbindliche
Marktpreiseinschätzung Ihrer
Immobilie an.

Kontaktieren Sie uns für
eine persönliche Beratung:

T.: 06841 - 17 25 29 0

www.von-poll.com/homburg

VP azonosító: 24309300 - 66578 Schiffweiler

Az els? benyomás

Dieses charmante einseitig angebaute Einfamilienhaus, das im Jahr 1910 erbaut wurde, repräsentiert eine Immobilie in zentraler Lage von Schiffweiler. Mit großzügigen ca. 162 m² Wohnfläche und einem Grundstück von ca. 642 m² bietet es ein perfektes Zuhause für die gesamte Familie. Die vielseitige Gestaltung dieser Immobilie ermöglicht es, sie nach individuellen Bedürfnissen zu nutzen. Eine Möglichkeit besteht darin, das Haus in zwei separate Wohneinheiten zu unterteilen oder es als eine großzügige Einheit zu nutzen. Das Erdgeschoss verfügt über einen eigenen, von der Straßenseite zugänglichen Eingang. Hier erstreckt sich ein geräumiges Wohnzimmer mit offener Küche, das eine einladende Atmosphäre schafft. Ein zeitgemäß gestaltetes Badezimmer, das durch einen kleinen Flur erreichbar ist, komplettiert diesen Bereich. Das Obergeschoss ist sowohl vom Erdgeschoss über das innenliegende Treppenhaus als auch über den Seiteneingang zugänglich. Diese Etage erwartet Sie mit einem gemütlichen Schlafzimmer sowie einem modern gestalteten Badezimmer, das mit einer begehbaren Dusche und einer Eckbadewanne mit Whirlpoolfunktion ausgestattet ist. Darüber hinaus bietet diese Ebene ein weiteres großzügiges Zimmer, das vielfältig genutzt werden kann. Dieser Bereich verfügt über einen zusätzlichen Küchenanschluss, was ihn ideal für die Nutzung als Wohn- und Essbereich macht. Im Dachgeschoss angekommen, erwarten Sie hier zwei weitere großzügig und hell gestaltete Schlafzimmer, die mit Laminatboden ausgelegt sind. Dank ihrer charmanten Dachschrägen eignen sich diese Räume perfekt als behagliche Kinderzimmer. Zur Vollständigkeit dieser Immobilie gehören zwei Garagen, die einen sicheren Abstellplatz für Fahrzeuge bieten, sowie ein Keller. Zeitgemäßer Komfort und vielfältige Nutzungsmöglichkeiten machen dieses Reihenendhaus zu einem idealen Zuhause für Familien, die auf der Suche nach einem harmonischen und flexiblen Wohnkonzept in zentraler Lage von Schiffweiler sind. Vereinbaren Sie noch heute einen Besichtigungstermin.

VP azonosító: 24309300 - 66578 Schiffweiler

Részletes felszereltség

- Laminatboden
- Fliesenboden
- Einbauküche
- neuwertige Badezimmer EG/OG
- begehbare Dusche und Eckbadewanne mit Whirlpoolfunktion
- Ölheizung
- Doppelgarage
- Keller

VP azonosító: 24309300 - 66578 Schiffweiler

Minden a helyszínr?!

Schiffweiler ist eine idyllische Gemeinde im Landkreis Neunkirchen, die durch ihre charmante Lage und vielfältige Landschaft besticht. Die Landschaft um Schiffweiler ist geprägt von sanften Hügeln, grünen Wiesen und dichten Wäldern, die zu erholsamen Spaziergängen und Wanderungen einladen. Inmitten des Ortes erstreckt sich der historische Ortskern von Schiffweiler, der von traditionellen Fachwerkhäusern und gepflasterten Gassen geprägt ist. Hier findet man gemütliche Cafés, kleine Geschäfte und regionale Restaurants, die zum Verweilen und Genießen einladen. Mit seiner zentralen Lage im Saarland ist Schiffweiler auch ein idealer Ausgangspunkt für Ausflüge in die umliegenden Städte und Sehenswürdigkeiten. Die gute Verkehrsanbindung an die A8 bietet somit nicht nur eine schnelle Verbindung zu regionalen Zentren, sondern auch zu überregionalen Verkehrsnetzen. Zusammenfassend zeichnet sich Schiffweiler durch eine gelungene Verbindung von Natur, Kultur und Gemeinschaft aus und bietet Bewohnern sowie Besuchern eine liebenswerte Umgebung zum Leben und Erleben.

VP azonosító: 24309300 - 66578 Schiffweiler

További információ / adatok

Es liegt ein Energiebedarfsausweis vor. Dieser ist gültig bis 15.1.2025. Endenergiebedarf beträgt 171.00 kWh/(m²*a). Wesentlicher Energieträger der Heizung ist Öl. Das Baujahr des Objekts lt. Energieausweis ist 1910. Die Energieeffizienzklasse ist F.

VP azonosító: 24309300 - 66578 Schiffweiler

Kapcsolattartó

További információért forduljon a kapcsolattartójához:

Carsten Cherdron

Saarbrücker Straße 41 Homburg
E-Mail: homburg@von-poll.com

To Disclaimer of von Poll Immobilien GmbH

www.von-poll.com