

Markdorf

***** Luxury City Penthouse ***** in Stadtmittle von Markdorf

VP azonosító: 23328107

www.von-poll.comVÉTELÁR: 950.000 EUR • HASZNOS LAKÓTÉR: ca. 143 m² • SZOBÁK: 5

VP azonosító: 23328107 - 88677 Markdorf

- Áttekintés
- Az ingatlan
- Áttekintés: Energia adatok
- Alaprajzok
- Az els? benyomás
- Részletes felszereltség
- Minden a helyszínr?l
- További információ / adatok
- Kapcsolattartó

VP azonosító: 23328107 - 88677 Markdorf

Áttekintés

VP azonosító	23328107
Hasznos lakótér	ca. 143 m ²
Tet? formája	Nyeregtet?
AZ INGATLAN ELÉRHET?	megállapodás szerint
EMELET	3
Szobák	5
Hálósobák	3
FÜRD?SZOBÁK	2
ÉPÍTÉS ÉVE	2019
PARKOLÁSI LEHET?SÉGEK	1 x Mélygarázs, 30000 EUR (Eladó)

Vételár	950.000 EUR
Lakás	Penthouse
Jutalék	Käuferprovision beträgt 2,38 % (inkl. MwSt.) des beurkundeten Kaufpreises
AZ INGATLAN ÁLLAPOTA	Újszer?
Kivitelezési módszer	Szilárd
Hasznos terület	ca. 13 m ²
Felszereltség	Terasz, Vendég WC, Szauna, Beépített konyha, Erkély

VP azonosító: 23328107 - 88677 Markdorf

Áttekintés: Energia adatok

Fűtési rendszer	Padlófűtés
Energiaforrás	Gáz
Energia tanúsítvány érvényességének lejáratá	09.05.2029
Energiaforrás	Gáz

Energiatanúsítvány	Energetikai tanúsítvány
Teljes energiaigény	15.00 kWh/m ² a
Energiahatékonysági besorolás / Energetikai tanúsítvány	A+

VP azonosító: 23328107 - 88677 Markdorf

Az ingatlan



VP azonosító: 23328107 - 88677 Markdorf

Az ingatlan



VP azonosító: 23328107 - 88677 Markdorf

Az ingatlan



VP azonosító: 23328107 - 88677 Markdorf

Az ingatlan



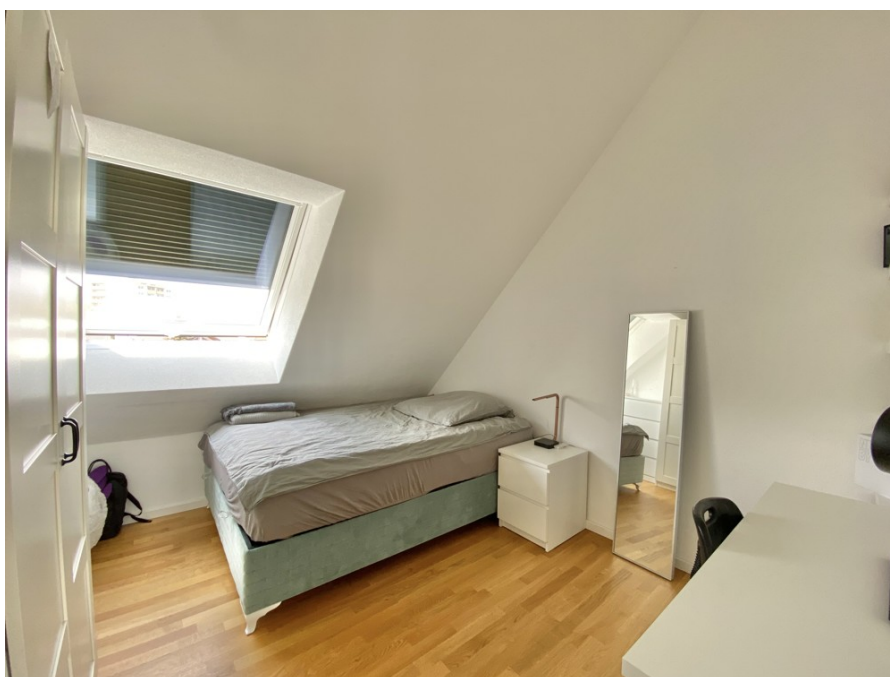
VP azonosító: 23328107 - 88677 Markdorf

Az ingatlan



VP azonosító: 23328107 - 88677 Markdorf

Az ingatlan



VP azonosító: 23328107 - 88677 Markdorf

Az ingatlan



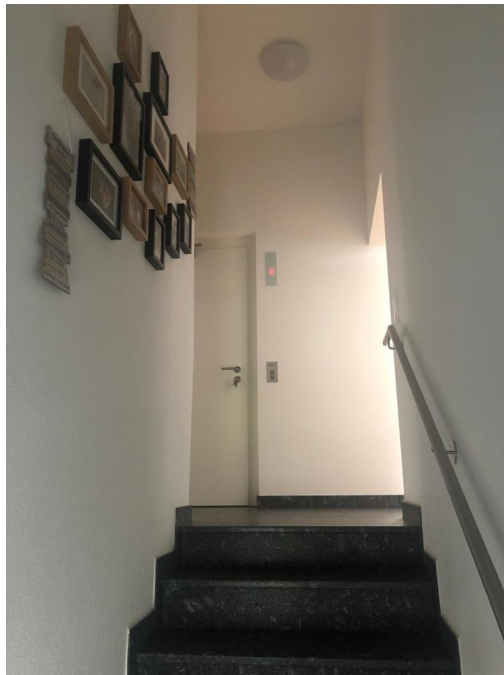
VP azonosító: 23328107 - 88677 Markdorf

Az ingatlan



VP azonosító: 23328107 - 88677 Markdorf

Az ingatlan



VP azonosító: 23328107 - 88677 Markdorf

Az ingatlan



Finanzierungsbeispiel - Wir beraten Sie gern!

Kaufpreis:	950.000 €
Nebenkosten:	94.763 €
Gesamtkosten:	1.044.763 €
Eigenkapital:	219.763 €
<hr/>	
Finanzierungsbetrag:	825.000 €
fester Sollzins*:	3,33%
Ihre mtl. Rate:	2.977 €
<hr/>	
Ihr Ansprechpartner:	
	Berndfried Rottler
	Tel.: 07532-3789840

*Diesen Zins erhalten Sie bei einer erstrangigen Absicherung über eine Grundschuld. Die angenommene Zinsbindung liegt bei 99 Jahren. Der angenommene Refinanzierungssatz liegt bei 87 %, der effektive Jahreszins bei 3,46 %, die anfängliche Tilgung bei 1,00%. Überfälle wird eine einmündiges Einkommen- und Vermögenssituation vorausgesetzt. Die Auszahlung des Darlehens erfolgt annehmegemäß in einer Summe. Stand: 28.03.2019

www.vp-finance.de

FÜR SIE IN DEN BESTEN LAGEN

Mihaela Bilos (Geschäftsstellenleiterin) und
Christian Koler (Geschäftsstellenleiter)

IHRE IMMOBILIENSPEZIALISTEN IN ÜBERLINGEN

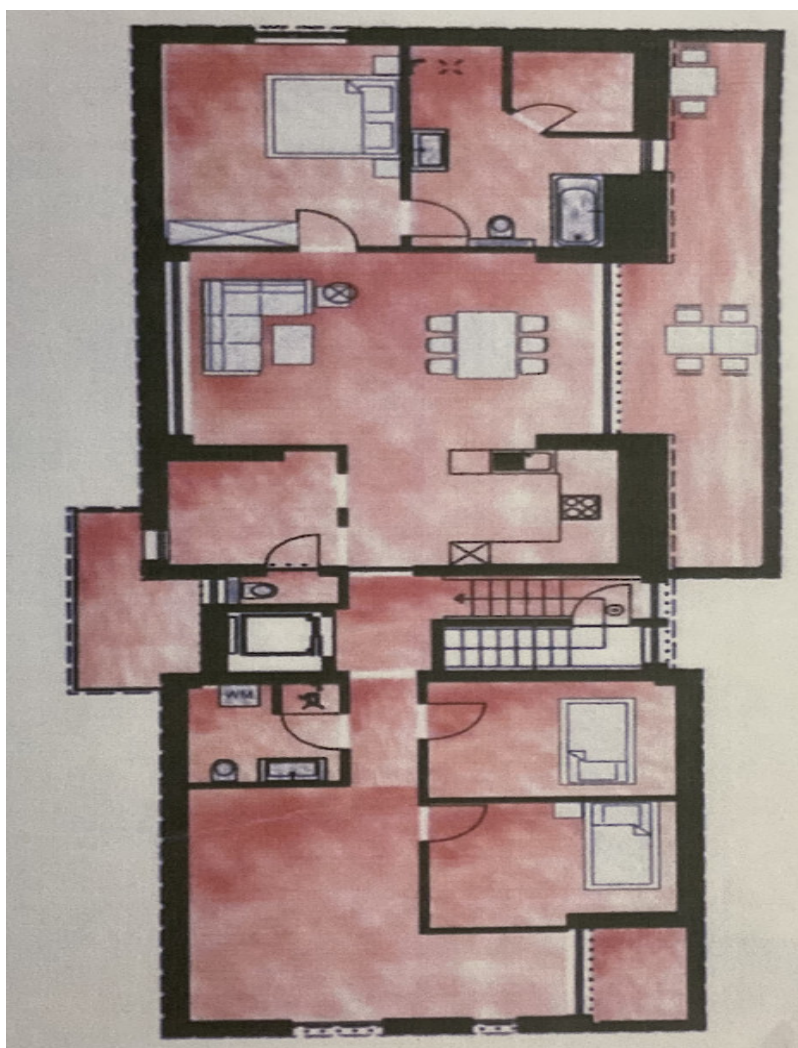
Sind Sie auf der Suche nach einem Haus oder einer Wohnung?
Ob Sie mieten oder kaufen möchten -
Ihr freundliches Team in Überlingen unterstützt Sie gern.

Eigentümern bieten wir eine **kostenfreie und unverbindliche Marktpreiseinschätzung** ihrer Immobilie an.
Kontaktieren Sie uns, wir freuen uns darauf, Sie persönlich und individuell zu beraten.

Shop Überlingen | Hofstatt 6 | 88662 Überlingen | T.: 07551 - 93 77 75 0 | ueberlingen@von-poll.com

VP azonosító: 23328107 - 88677 Markdorf

Alaprajzok



Ez az alaprajz nem méretarányos. A dokumentumokat a megbízó adta át a részünkre. Az adatok helyességéért nem vállalunk felelősséget.

VP azonosító: 23328107 - 88677 Markdorf

Az els? benyomás

Diese neuwertige, reizvolle und luxuriöse Penthouse-Wohnung nahe der Stadtmitte von Markdorf besticht durch den offenen, loftartigen und hochmodernen Schnitt, kombiniert mit der Auswahl von edlen Materialien der Gewerke wie Fenster, Böden, Badausstattung und nicht zuletzt den direkten Zugang aus dem Personenlift. Die offene und sehr hochwertige Küche rundet das ganze Ensemble nochmals ab und gibt dem Wohnraum das gewisse etwas, wie man es sich eigentlich nur in Hochglanzmagazinen von renommierten Innendesignern vorstellen kann. Die Wohnung erstreckt sich über das gesamte Sechsfamilienhaus und bildet eine Grundfläche von ca. 175 qm ab, welche sich durch Dachschrägen und die hälftige Anrechnung der Dachterrassen auf die angegebenen ca. 143 qm errechnet. Schon beim Betreten dieser Traumwohnung wird einem sofort klar, hier werde ich mich wohlfühlen. Das Zentrum der Wohnung bildet die Küche, die große Dachterrasse, der Ess- und Wohnbereich schmieden sich direkt daran an. Schlafräume und Bäder bilden dann jeweils den äußeren Bereich dieses clever aufgeteilten Grundrisses. Wie in der Ausstattung erwähnt, gibt es die Möglichkeit diese überaus große Wohnung in 1/3 und 2/3 aufzuteilen. Der 1/3 Flügel bietet 2 weitere Schlafräume, ein Wohnzimmer, ein WC und ein Bad. Beispielweise wäre dies der Bereich für eine weitere Generation oder das Pflegepersonal für ein älteres Paar. Somit sprechen wir einige Zielgruppen mit dieser überaus interessanten Immobilie für mehrere Varianten der Nutzung an. Vom erfolgreichen, jungen und dynamischen Paar mit Homeofficebedarf, über eine (junge) Familie bis hin zum älteren Paar, welches in Markdorf nahe dem Bodensee den Lebensabend verbringen möchte.

VP azonosító: 23328107 - 88677 Markdorf

Részletes felszereltség

- direkter Aufzug in die Wohnung
- barrierefreier Zugang
- Nass - und Trockensauna
- Möglichkeit zur Aufteilung der Wohnung in 1/3 & 2/3
- Echtholzboden Eiche natur
- drei Dachterrassen beidseitig
- zuzüglich 1 x Tiefgaragenplatz für 30.000,00 EUR
- E-Wallbox Vorbereitung
- Klimaanlage
- elektrische Markise auf Hauptterrasse
- Fußbodenheizung
- Luft-Wasser-Wärmepumpe mit Gasheizung kombiniert
- Solarmodule für Warmwasser

VP azonosító: 23328107 - 88677 Markdorf

Minden a helyszínr?!

Ihnen zu Füßen liegt der attraktive Ortskern von Markdorf und praktisch zum Greifen nah der Bodensee mit seiner beeindruckenden Alpenkulisse im Hintergrund. In wenigen Gehminuten erreichen Sie Ärzte, Apotheken, Super- und Getränkemarkt, Banken, Restaurants und alles was man für den täglichen Bedarf benötigt. Die Stadt Markdorf wird aufgrund ihrer unvergleichbaren See- und Bergsicht vom Gehrenberg aus im Volksmund auch der Balkon zum Bodensee genannt. Eine attraktive Innenstadt, die Bodenseenähe und die Lage am Gehrenberg machen den Ort zu einem beliebten Lebensraum für Familien. Für Sport und Freizeit bietet Markdorf mit seiner Umgebung ein breites Angebot an Vereinen wie Golf, Tennis, Fußball, Hockey, Turnen, Kampfsport, Schwimmen u.v.m... Zahlreiche große, international tätige Firmen haben die Stadt als Firmensitz gewählt und bieten seit vielen Jahren beständige und sichere Arbeitsplätze. Für Pendler bietet Markdorf durch seine Zentrale Lage am Bodensee den optimalen Ausgangspunkt. Somit leben Sie zentral am Bodensee, fernab vom Touristentrubel und wenn Sie wollen erreichen Sie mit dem Auto in 10-15 Minuten das Bodenseeufer mit all seinen Vorzügen. Autobahnanbindung: Bis nach Lindau sind es ca. 34km und bis nach Stockach ca. 37km. Die ebenfalls sehr reizvollen Städte wie Ravensburg, Friedrichshafen, Überlingen, Meersburg und Konstanz sind in kurzer Distanz gut erreichbar.

VP azonosító: 23328107 - 88677 Markdorf

További információ / adatok

Es liegt ein Energiebedarfsausweis vor. Dieser ist gültig bis 9.5.2029. Endenergiebedarf beträgt 15.00 kWh/(m²*a). Wesentlicher Energieträger der Heizung ist Gas. Das Baujahr des Objekts lt. Energieausweis ist 2019. Die Energieeffizienzklasse ist A+.

GELDWÄSCHE: Als Immobilienmaklerunternehmen ist die von Poll Immobilien GmbH nach § 2 Abs. 1 Nr. 14 und § 11 Abs. 1, 2 Geldwäschegesetz (GwG) dazu verpflichtet, bei der Begründung einer Geschäftsbeziehung die Identität des Vertragspartners festzustellen und zu überprüfen, bzw. sobald ein ernsthaftes Interesse an der Durchführung des Immobilienkaufvertrages besteht. Hierzu ist es erforderlich, dass wir nach § 11 Abs. 4 GwG die relevanten Daten Ihres Personalausweises festhalten (wenn Sie als natürliche Person handeln) – beispielsweise mittels einer Kopie. Bei einer juristischen Person benötigen wir eine Kopie des Handelsregisterauszugs, aus welchem der wirtschaftlich Berechtigte hervorgeht. Das Geldwäschegesetz sieht vor, dass der Makler die Kopien bzw. Unterlagen fünf Jahre aufbewahren muss. Als unser Vertragspartner haben Sie auch eine Mitwirkungspflicht nach § 11 Abs. 6 GwG.

HAFTUNG: Wir weisen darauf hin, dass die von uns weitergegebenen Objektinformationen, Unterlagen, Pläne etc. vom Verkäufer bzw. Vermieter stammen. Eine Haftung für die Richtigkeit oder Vollständigkeit der Angaben übernehmen wir daher nicht. Es obliegt daher unseren Kunden, die darin enthaltenen Objektinformationen und Angaben auf ihre Richtigkeit hin zu überprüfen. Alle Immobilienangebote sind freibleibend und vorbehaltlich Irrtümer, Zwischenverkauf- und Vermietung oder sonstiger Zwischenverwertung. UNSER SERVICE FÜR SIE ALS EIGENTÜMER: Planen Sie den Verkauf oder die Vermietung Ihrer Immobilie, so ist es für Sie wichtig, deren Marktwert zu kennen. Lassen Sie kostenfrei und unverbindlich den aktuellen Wert Ihrer Immobilie professionell durch einen unserer Immobilienspezialisten einschätzen. Unser bundesweites und internationales Netzwerk ermöglicht es uns, Verkäufer bzw. Vermieter und Interessenten bestmöglich zusammenzuführen.

VP azonosító: 23328107 - 88677 Markdorf

Kapcsolattartó

További információért forduljon a kapcsolattartójához:

Christian Koler & Mihaela Bilos

Hofstatt 6 Überlingen
E-Mail: ueberlingen@von-poll.com

To Disclaimer of von Poll Immobilien GmbH

www.von-poll.com