

Leipzig / Connewitz

3 Teilflächen: Büro-, Laden- und Gastronomiefläche

VP azonosító: TG854



www.von-poll.com

VÉTELÁR: 550.000 EUR

VP azonosító: TG854 - 04277 Leipzig / Connewitz

- Áttekintés
- Az ingatlan
- Áttekintés: Energia adatok
- Alaprajzok
- Az els? benyomás
- Részletes felszereltség
- Minden a helyszínr?l
- Kapcsolattartó

VP azonosító: TG854 - 04277 Leipzig / Connewitz

Áttekintés

VP azonosító	TG854
AZ INGATLAN ELÉRHET?	megállapodás szerint
ÉPÍTÉS ÉVE	1996

Vételár	550.000 EUR
Vendéglátás	
Jutalék	Käuferprovision 6 % (zzgl. MwSt.) des beurkundeten Kaufpreises.
Teljes terület	ca. 218 m ²
Hasznos terület	ca. 0 m ²

VP azonosító: TG854 - 04277 Leipzig / Connewitz

Áttekintés: Energia adatok

Fűtési rendszer

Központi fűtés

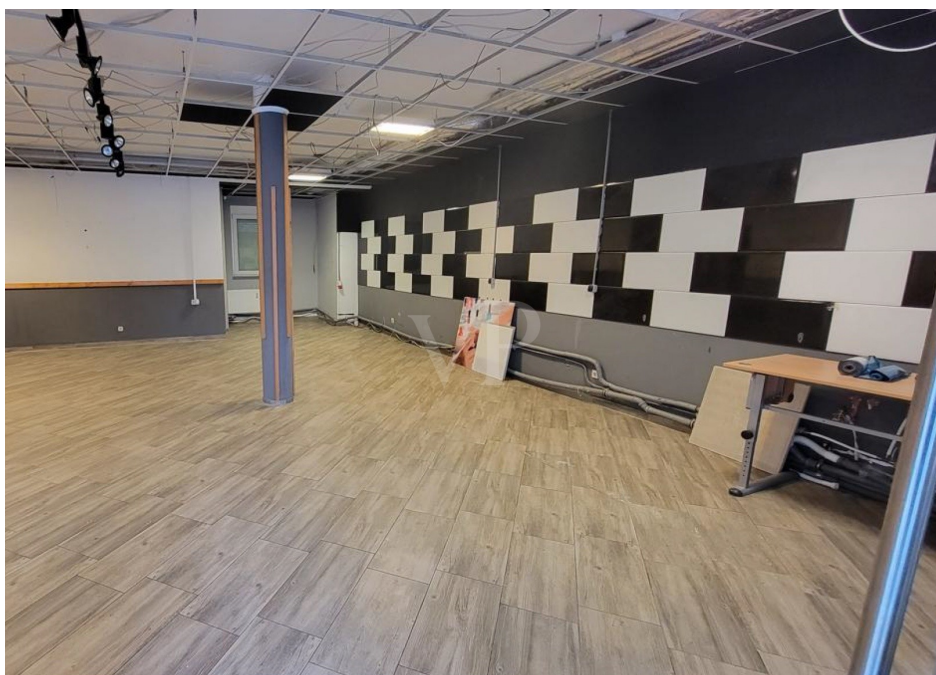
VP azonosító: TG854 - 04277 Leipzig / Connewitz

Az ingatlan



VP azonosító: TG854 - 04277 Leipzig / Connewitz

Az ingatlan



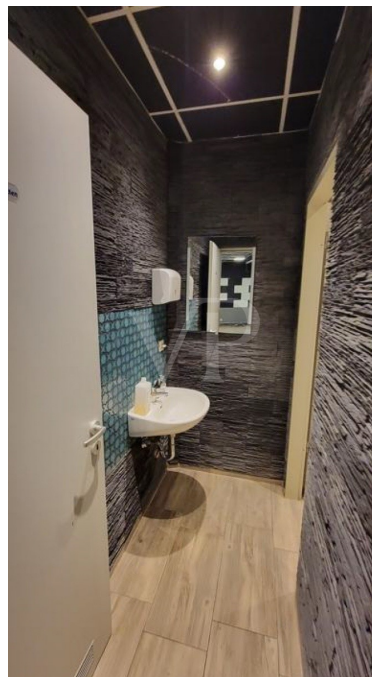
VP azonosító: TG854 - 04277 Leipzig / Connewitz

Az ingatlan



VP azonosító: TG854 - 04277 Leipzig / Connewitz

Az ingatlan



VP azonosító: TG854 - 04277 Leipzig / Connewitz

Az ingatlan



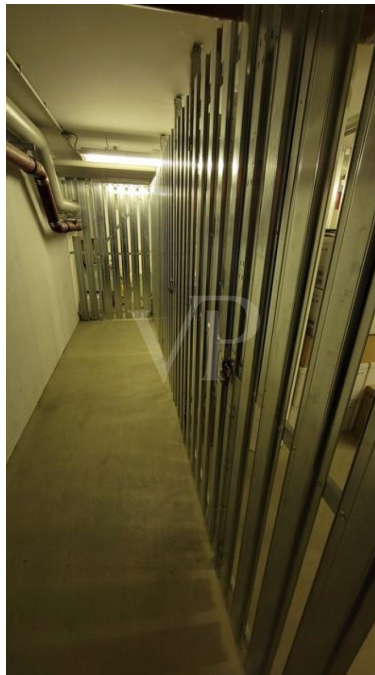
VP azonosító: TG854 - 04277 Leipzig / Connewitz

Az ingatlan



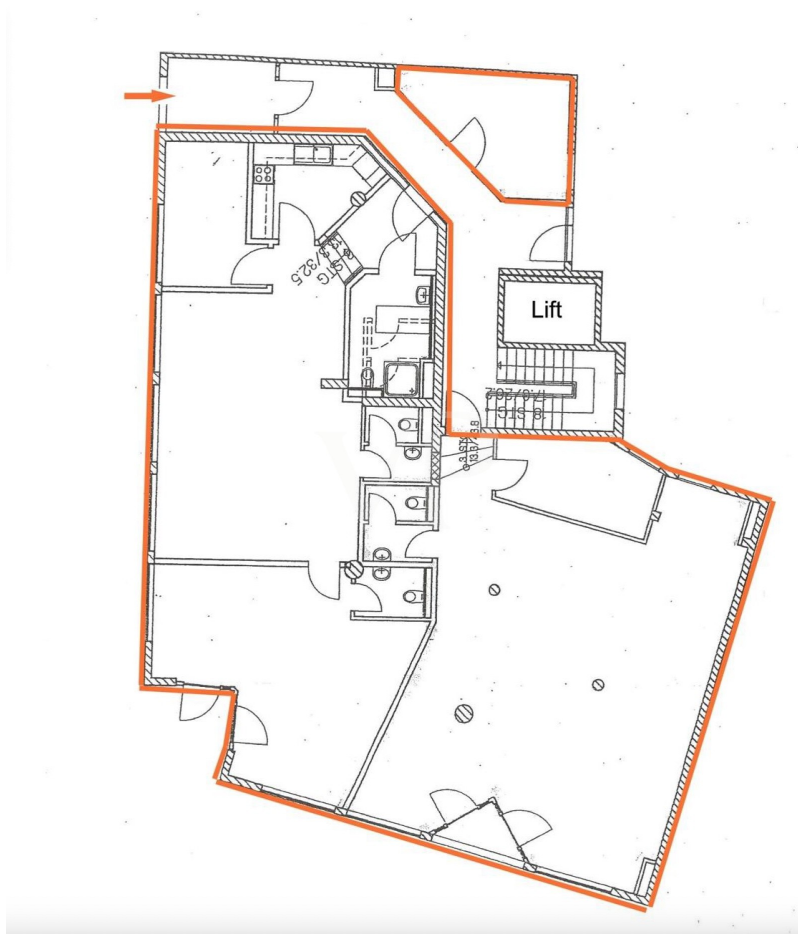
VP azonosító: TG854 - 04277 Leipzig / Connewitz

Az ingatlan



VP azonosító: TG854 - 04277 Leipzig / Connewitz

Alaprajzok



Ez az alaprajz nem méretarányos. A dokumentumokat a megbízó adta át a részünkre. Az adatok helyességéért nem vállalunk felelősséget.

VP azonosító: TG854 - 04277 Leipzig / Connewitz

Az els? benyomás

Diese Gewerbeeinheit setzt sich aus 3 gewerblichen Teilflächen zusammen welche sich über das gesamte Erdgeschoss eines Wohn- und Geschäftshauses erstrecken.

Zusätzlich zur Immobilie können als Kaufoption 4 SUV-Tiefgaragen-SP à 17.500, 00 € erworben werden. Diese befinden sich in ca. 200 m Luftlinie von der Immobilie entfernt.

VP azonosító: TG854 - 04277 Leipzig / Connewitz

Részletes felszereltség

- Baujahr 1996
- 3 Teilflächen
- ca. 218 m² gesamt
- komplett vermietet (Stand 02-2024) - Gewerbenutzung
- Deckenhöhe ca. 2,73 m
- Außenjalousien zur Hofseite
- Bodenbelag: Laminat / Fliesen
- WC und Bad u. a. vorhanden
- 2 große Kellerabteile
- Lift geht bis Keller-Ebene
- Starkstromanschluss
- Fahrrad- und Müllraum im Innenhof
- 4 SUV-TG-Stellplätze à 17.500,00 € als zusätzliche Kaufoption möglich (ca. 200 m entfernt)

VP azonosító: TG854 - 04277 Leipzig / Connewitz

Minden a helyszínr?!

Connewitz, ein lebendiger Stadtteil im Südwesten von Leipzig, hat eine einzigartige Kultur, die es zu einem der beliebtesten und vielseitigsten Stadtteile der Stadt machen. Der Stadtteil befindet sich etwa 3 km südlich der Leipziger Innenstadt. Mit einem großen Anteil am Auenwald ist Connewitz der walddreichste Ortsteil Leipzigs. Sowohl städtebaulich als auch wegen der sozialen Zusammensetzung der Bevölkerung ist Connewitz ein besonders vielgestaltiger Stadtteil Leipzigs. In einem von Kanälen durchzogenen Areal im Westen gibt es ein riesiges Naturschutzgebiet und den Wildpark, der nur ca. 300 m entfernt liegt. Den nahegelegenen Cospudener See erreichen Sie in ca. 10 Autominuten. In unmittelbarer Nähe befindet sich das Elisabeth-Krankenhaus, die "Karli", diverse Einkaufsmöglichkeiten, Banken, Ärzte, Schulen, Kindergärten und Restaurants. Zum Werk 2 und dem Connewitzer Kreuz sind es gerademal ca. 500 m. Die Leipziger Innenstadt sowie die Anbindung zur B2, A38 und A72 ist in nur wenigen Minuten erreichbar.

VP azonosító: TG854 - 04277 Leipzig / Connewitz

Kapcsolattartó

További információért forduljon a kapcsolattartójához:

Toni Göpel

Prager Straße 2 Lipcse - Kereskedelmi
E-Mail: commercial.leipzig@von-poll.com

To Disclaimer of von Poll Immobilien GmbH

www.von-poll.com