

Egna – Egna

# Elegante und moderne Reihenvilla im Grünen

VP azonosító: IT23415913



[www.von-poll.it](http://www.von-poll.it)

HASZNOS LAKÓTÉR: ca. 96 m<sup>2</sup> • SZOBÁK: 3

VP azonosító: IT23415913 - 39044 Egna – Egna

- Áttekintés
- Az ingatlan
- Áttekintés: Energia adatok
- Alaprajzok
- Az els? benyomás
- Részletes felszereltség
- Kapcsolattartó

VP azonosító: IT23415913 - 39044 Egna – Egna

## Áttekintés

VP azonosító	IT23415913
Hasznos lakótér	ca. 96 m <sup>2</sup>
AZ INGATLAN ELÉRHET?	megállapodás szerint
Szobák	3
Hálósobák	2
FÜRDŐSZOBÁK	2
ÉPÍTÉS ÉVE	2023

Ház	Sorházban
Jutalék	Provisionspflichtig
Teljes terület	ca. 165 m <sup>2</sup>
Hasznos terület	ca. 0 m <sup>2</sup>
Felszereltség	Terasz

VP azonosító: IT23415913 - 39044 Egna – Egna

## Áttekintés: Energia adatok

Fűtési rendszer	Padlófűtés
Energiaforrás	Hőszivattyú
Energia tanúsítvány érvényességének lejárat	01.12.2033
Energiaforrás	Hőszivattyú

Energiatanúsítvány	Energetikai tanúsítvány
Teljes energiaigény	20.00 kWh/m <sup>2</sup> a
Energiahatékonysági besorolás / Energetikai tanúsítvány	A

VP azonosító: IT23415913 - 39044 Egna – Egna

## Az ingatlan





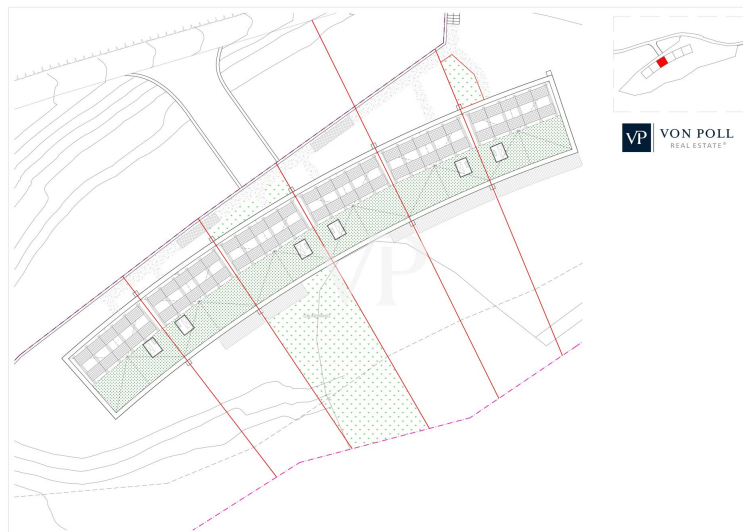
VP azonosító: IT23415913 - 39044 Egna – Egna

## Az ingatlan



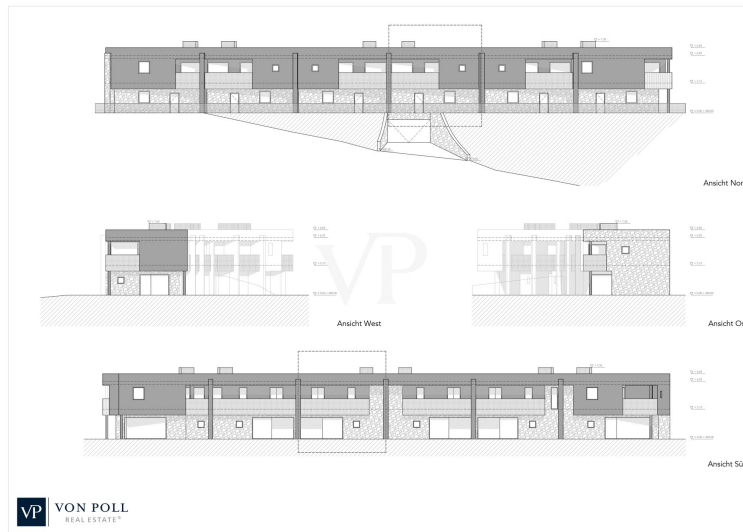
VP azonosító: IT23415913 - 39044 Egna – Egna

## Alaprajzok









Ez az alaprajz nem méretarányos. A dokumentumokat a megbízó adta át a részünkre. Az adatok helyességéért nem vállalunk felelősséget.

VP azonosító: IT23415913 - 39044 Egna – Egna

## Az els? benyomás

Die repräsentative Reihenvilla wird nach dem höchsten Klimahaus-Standard "A", also energieeffizient, erbaut. Durch die Lage und den Blick in die Weinberge bietet die Immobilie einen hohen Grad an Privatsphäre. Über den Eingang im Erdgeschoss gelangt man direkt in den Wohn-, Ess- und Gartenbereich "LIVING", der durch die großen Schiebefenster viel Tageslicht erhält und lichtdurchflutet wird. Der ca. 105 m<sup>2</sup> große Garten mit Liegewiese ist ein gemütlicher Ort zum Entspannen und Verweilen im Kreise der Familie oder mit Freunden. Im Erdgeschoss befinden sich des Weiteren ein Badezimmer und ein Flur. Im Obergeschoss, erreichbar über eine Innentreppe, befindet sich der Schlafbereich, bestehend aus zwei Doppelschlafzimmern, beide mit Zugang zur großen Panoramaloggia, Flur, Bad/WC mit Fenster. Für eine besondere Wohlfühlatmosphäre in allen Räumen sorgt eine autarke Fußbodenheizung und -kühlung, die über eine komfortable Einzelraumtemperaturregelung gesteuert wird. Eine Wärmepumpe und Solarkollektoren auf dem Dach des Gebäudes sorgen für die Energieversorgung. Über eine zusätzliche Innentreppe gelangt man bequem in den Keller und die ca. 62 m<sup>2</sup> große Garage (im Preis enthalten). Die Qualität der zum Bau verwendeten Materialien ist von hohem Standard. Baujahr 2023. Übergabe März/April 2024.

VP azonosító: IT23415913 - 39044 Egna – Egna

## Részletes felszereltség

Fußbodenheizung und -kühlung

Autonom, mit Wärmepumpe

Sonnenkollektoren

Vorrichtung Alarmanlage

Automatisierte Tore

Kontrollierte mechanische Belüftung

Dreifach verglaste Aluminium/Holz-Fenster

VP azonosító: IT23415913 - 39044 Egna – Egna

## Kapcsolattartó

További információért forduljon a kapcsolattartójához:

Christian Weissensteiner

---

Drususallee 265/Viale Druso 265 Bozen / Bolzano

E-Mail: [bozen@von-poll.com](mailto:bozen@von-poll.com)

*To Disclaimer of von Poll Immobilien GmbH*

---

[www.von-poll.com](http://www.von-poll.com)